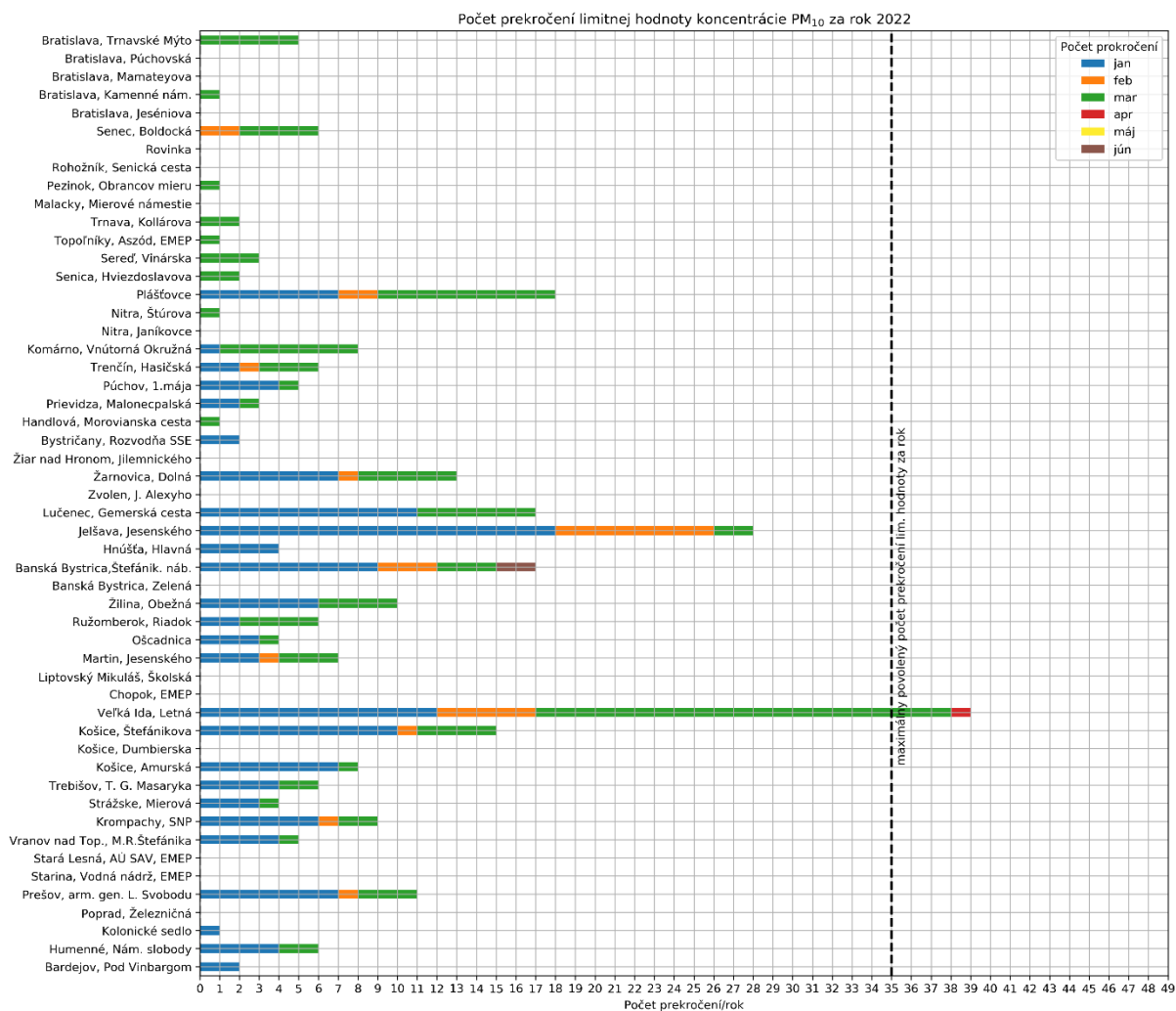




## Počet prekročení limitnej hodnoty pre priemernú dennú koncentráciu PM<sub>10</sub>



### Poznámka

Limitná hodnota pre priemernú ročnú koncentráciu PM<sub>10</sub> je 40 µg/m<sup>3</sup>.

Priemerná denná koncentrácia PM<sub>10</sub> sa nesmie prekročiť hodnotu 50 µg/m<sup>3</sup> viac ako 35 krát za kalendárny rok.

V máji 2022 nebola na žiadnej monitorovacej stanici nameraná priemerná denná koncentrácia PM<sub>10</sub> >50 µg/m<sup>3</sup>,

v júni boli zaznamenané 2 prekročenia na AMS Banská Bystrica, Štefánikovo, nábrežie.

### Smogový varovný systém

Aktuálne hodnoty a pravidlá na pre vydanie oznámenia o vzniku smogovej situácie a výstrahy pred závažnou smogovou situáciou sú na [web stránke SHMU](#)

V mesiaci máj 2022 nebol prekročený informačný prah pre PM<sub>10</sub>, na žiadnej AMS

## Priemerné denné koncentrácie PM<sub>2,5</sub>

Hodnoty sú uvedené v µg/m<sup>3</sup>. Prázdny štvorec znamená menej ako 75 % platných meraní za daný deň.

	Deň v mesiaci																														
	1	2	3	4	5	6	7	8	9	10	11	12	13	14	15	16	17	18	19	20	21	22	23	24	25	26	27	28	29	30	
Bratislava, Jeséniova	5	6	8	7	11	5	7	5	6	8	7	9	8	7	9	10	7	7	8	12	5	8	10	12	4	8	11	8	13	11	
Bratislava, Kamenné nám.	6	7	9	7	10	6	9	6	8	7	6	10	8	6	9	10	7	7	9	10	4	8	8	11	5	9	11	7	12	12	
Bratislava, Mamatayova	6	8	9	8	11	5	8	6	5	8	8	9	9	6	10	11	8	7	10	11	5	9	11	12	4	10	11	9	14	12	
Bratislava, Púchovská	6	8	9	9	12	6	8	6	7	8	8	9	7	6	8	11	7	8	10	13	5	9	10	12	4	9	12	9	14	13	
Bratislava, Trnavské Mýto	10	11	10	10	10	7	11	10	10	12	10	11	14	11	12	13	9	8	11	16	9	11	12	14	5	11	14	12	15	15	
Pezinok, Obrancov mieru	5	7	8	8	9	4	6	6	8	6	7	8	7	6	9	9	6	6	8	12	6	8	8	9	4	8	10	8	11	12	
Rohožník, Senická cesta																	2	5	9	9	17	6	9	10	10	6	10	10	10	14	10
Senec, Boldocká	9	10	11	12	12	7	10	9	11	11	10	12	10	9	10	12	10	9	10	15	8	10	10	14	8	11	14	14	15	15	
Senica, Hviezdoslavova	7	8	11	12	14	5	9	9	11	9	8	10	10	8	9	11	6	9	10	16	6	8	10	12	7	10	12	14	15	15	
Sereď, Vinárska	7	7	10	8	11	6	6	6	10	10	8	9	9	8	9	9	7	9	10	15	5	8	9	10	5	9	10	12	14	15	
Topoľníky, Aszód, EMEP	7	6	8	8	13	6	8	6	9	9	9	9	9	7	10	10	7	8	9	13	6	7	8	9	5	7	9	10			
Trnava, Kollárova	7	8	12	9	12	5	8	8	11	10	9	10	9	8	9	10	8	9	10	16	7	9	10	12	7	10	12	12	15	16	
Komárno, Vnútorňá Okružná	7	8	8	7	13	7	9	7	9	10	9	10	10	8	10	9	7	7	8	12	7	8		10	6	7	11	9	12	14	
Nitra, Janíkovce	6	6	8	7	11	6	5	5	7	7	7	7	8	6	8	7	7	7	12	4	6	7	8	6	8	9	11	12	12		
Nitra, Štúrova	7	8	11	8	12	7	7	7	9	10	9	9	10	7	10	10	7	8	8	15	6	8	9	11	7	9	12	13	14	16	
Plášťovce	12	13	13	9	12	11	10	10	11	12	11	10	9	8	9	10	9	9	10	15	7	8	9	11	11	12	14	13	16	15	
Bystričany, Rozvodňa SSE	8	9	12	12	13	10	9	10	9	11	10	10	10	8	10	10	8	10	11	16	7	8	10	11	11	12	15	15	16	15	
Handlová, Morovianska cesta	8	8	12	12	12	9	9	9	8	8	10	9	8			8	6	7	7	14	5	5	9	9	8	10	12	14	15	14	
Prievidza, Malonecpalská	8	8	12	13	13	10	9	9	9	11	9	9	8	8	8	9	8	10	10	16	6	8	11	10	11	13	15	16	19		
Púchov, 1.mája	9	7	11	14	13	9	8	7	8	9	9	10	11	6	8	9	7	10	9	12	7	7	10	11	11	13	13	16	16		
Trenčín, Hasičská	7	6	11	10	11	6	7	5	8	9	9	9	9	6	8	8	5	8	8	12	3	6	9	10	7	10	11	13	14	14	
Banská Bystrica, Zelená	9	8	11	10	12	12	10	11	10	10	10	8	10	6	9	9	8	8	11	14	6	8	12	11	11	11	14	15	17	15	
Banská Bystrica, Štefánik. náb.	14	12	16	13	14	16	17	20	15	13	12	10	14	13	23	18	15	13	16	28	7	12	16	15	13	14	17	20	23	21	
Hnúšťa, Hlavná	10	9	12	9	13	12	10	13	11	11	9	9	9	7	8	10	8	8	10	15	7	7	10	10	10	13	11	13	14	15	
Jelšava, Jesenského	11	11	13	9	14	10	10	12	10	9	9	8	10	6	8	8	8	8	11	13	9	7	13	9	10	12	12	14	15	16	
Lučenec, Gemerská cesta								14	12	12	12	12	12	9	10	11	11	10	12	16	8	8	11	13	11	12	16	16	18	18	
Zvolen, J. Alexyho	11	11	17	12	14	14	13	13	11	11	12	12	13	7	11	11	8	11	14	17	7	8	11	12	10	15	14	18	18	17	
Žarnovica, Dolná	10	9	14	13	13	13	11	11	13	12	15	11	10	8	10	11	10	10	11	17	6	8	13	14	11	13	16	17	19	16	
Žiar nad Hronom, Jilemnického	8	10	13	13	14	12	10	11	10	12	13	11	10	7	9	9	10	10	13	15	7	8	12	11	10	12	15	16	18	16	
Liptovský Mikuláš, Školská	16	17	20	17	19	22	23	25	15	15	17	13	13	12	12	14	13	13	16	18	11	10	16	17	14	17	21	23	29	29	
Martin, Jesenského			18	19	19	18	16	13	14	14	15	13	13	11	12	13	13	14	15	18	9	11	16	16	15	20	22	24	24		
Ošadnica	14	11	12	16	14	12	19	6	8	14	10	11	13	8	8	9	9	11	11	12	7	9	11	13	14	15	16	16	17	17	
Ružomberok, Riadok	11	12	16	13	14	16	15	13	11	10	10	9	10	8	7	10	11	9	9	13	17	7	8	12	14	13	15	18	17	21	
Žilina, Obežná	10	11	15	15	13	12	9	8	10	11	11	11	9	8	9	14	9	10	11	12	7	8	12	12	13	16	16	17	17	18	
Košice, Amurská	14	12	13	12	17	10	11	15	14	12	12	9	11	8	10	11	11	11	13	15	6	7	8	10	13	14	11	14	18	15	
Košice, Štefánikova	15	13	15	12	16	11	12	16	12	15	12	12	11	9	11	12	12	11	14	16	9	8	12	11	14	15	14	16	19	16	
Veľká Ida, Letná	16	31	29	15	27	20	19	23	17	32	31	26	22	14	15	14	25	17	14	18	29	13	30	18	19	17	19	24	25	24	
Kropáčky, SNP	12	12	13	14	15	13	13	17			11	10	9	8	9	11	9	9	16	14	7	7	13	11	16	13	11	15	18	16	
Strážske, Mierová	16	12	13	9	13	12	13	15	14	15	9	14	10	8	9	10	9	9	12	14	7	7	8	10	13	13	12	14	15	17	
Trebišov, T. G. Masaryka	15	12	14	10	14	12	13	15	14	15	9	8	9	7	10	11	10	9	13	15	7	7	9	8	13	13	14	15	18	18	
Bardejov, Pod Vinbargom	14	12	12	15	17	13	12	16	16	13	11	11	12	7	8	11	10	11	14	15	6	7	10	9	14	14	15	17	21	21	
Humenné, Nám. slobody	18	18	20	17	21	20	22	26	23	23	18	17	17	14	18	18	15	16	18	23	13	13	15	16	19	20	19	21	23	24	
Kolonické sedlo	15	13	13	11	12	10	11			16	10	10	8	7	8	8	10	7	9	11	7	6	7	9	11	11	9	12	15	16	
Poprad, Železničná	11	12	13	13	13	12	12	12	10	12	9	12	8	11	12	16	11	14	14	8	8	11	10	10	13	14	14	14	18	19	
Prešov, arm. gen. L. Svobodu	17	15	15	16	18	16	16	19	17	15	13	11	13	10	13	12	13	13	15	19	8	9	12	13	16	16	18	19	23	21	
Stará Lesná, AÚ SAV, EMEP	9	9	11	11	12	10	11	12	9	9	10	9	8	6	7	8	8	8	11	11	7	7	9	8	10	13	13	13	16	14	
Vranov nad Top., M.R.Štefánika	13	10	11	10	13	10	10	14	12	20	16	20	8	6	8	9	8	7	10	12	6	6	8	10	11	12	10	13	16	15	



Poznámka

Limitná hodnota pre priemernú ročnú koncentráciu PM<sub>2,5</sub> je 20 µg/m<sup>3</sup>.

Pre PM<sub>2,5</sub> nie je stanovená denná limitná hodnota.

## Priemerné denné koncentrácie NO<sub>2</sub>

	Deň v mesiaci																													
	1	2	3	4	5	6	7	8	9	10	11	12	13	14	15	16	17	18	19	20	21	22	23	24	25	26	27	28	29	30
<b>Bratislava, Jeseniova</b>	6	4	6	3	5	4	4	3	4	4	3	3	4	3	7	7	3	5	6	5	2	7	5	8	2	9	7	3	6	7
<b>Bratislava, Mamateyova</b>	6	11	8	6	5	15	10	8	10	8	6	15	15	15	13	10	13	15	7	7	7	15	13	8	5	18	9	9	10	10
<b>Bratislava, Púchovská</b>	8			6	7	6	9	6	6	5	5	5	9	4	12	15	6	10	9	8	5	13	10	13	4	7	14	8	13	15
<b>Bratislava, Trnavské Mýto</b>	31	34	25	20	14	35	26	30	20	19	18	28	32	36	34	30	31	27	14	28	26	33	44	25	14	29	27	32	31	35
<b>Pezinok, Obrancov mieru</b>	3	4	7	4	3	3	5	3	3	3	2	2	5	3	5	6	3	4	4	5	2	6	4	6	2	4	7	4	6	7
<b>Rohožník, Senická cesta</b>														6	8	9	9	5	3	11	8	7	12	5	4	5	7	10	8	9
<b>Rovinka</b>	7	8	6	6	5	9	8	5	7	5	6	9	9	8	6	5	8	7	3	6	4	6	8	5	12	8	6	8	6	
<b>Senec, Boldocká</b>	17	20	13	12	7	21	15	15	14	11	10	15	17	18	18	14	16	16	8	17	13	21	20	11	14	22	13	21	14	16
<b>Sereď, Vinárska</b>	9	9	8	4	4	11	8	8	8	7	7	9	11	11	10	7	9	8	5	7	7	12	10	5	7	8	5	10	6	7
<b>Topoľníky, Aszód, EMEP</b>	3	3	5	2	3	3	5	3	3	3	3	3	4	2	3	3	3	3	3	3	2	2	2	3	2	3	2	3	3	3
<b>Trnava, Kollárova</b>	27	29	27	16	12	25	22	27	28	21	19	20	25	30	26	24	28	20	15	30	22	25	33	31	17	28	30	29	31	32
<b>Komárno, Vnútorňa Okružná</b>	8	11	12	6	6	12	11	9	7	5	5	9	10	10	14	10	6	12	7	7	7	9	14	10	6	10	11	12	10	11
<b>Nitra, Janikovce</b>	6	4	6	3	3	5	5	5	4	3	3	6	6	4	8	6	4	6	3	4	3	6	7	4	3	6	4	6	4	5
<b>Nitra, Štúrova</b>	28	9	0				14	2				1	18							4	15	20	27	28	7	14	16	28	35	30
<b>Plášťovce</b>	4	4	5	4	3	4	4	4	4	3	3	3	2	2	3	2	3	4	3	5	2	4	4	4	3	2	5	5	4	4
<b>Prievidza, Malonecpalská</b>	12	13	9	8	6	13	11	9	8	10	7	8	9	13	12	13	11	9	9	12	10	10	12	6	7	6	8	12		
<b>Púchov, 1.mája</b>	7	4	6	4	4	5	4	5	5	6	3	3	4	4	5	4	5	4	5	4	3	4	5	7	5	3	5	6	4	5
<b>Trenčín, Hasičská</b>	22	16	27	13	12	22	16	15	21	10	11	12	18	11	18	22	9	15	14	19	8	17	16	24	15	17	22	18	20	24
<b>Banská Bystrica, Zelená</b>	3	4	4	2	2	4	3	5	4	3	2	2	3	1	4	4	3	3	2	3	1	3	4	3	3	2	3	3	4	3
<b>Banská Bystrica, Štefánik. náb.</b>	23	21	29	11	11	26	24	26	23	15	9	11	16	13	20	21	10	12	13	21	6	17	31	30	18	14	26	22	30	33
<b>Jelšava, Jesenského</b>	5	6	5	5	4	4	4	4	5	3	2	2	3	3	4	5	4	3	4	5	5	5	5	4	5	4	4	4	4	4
<b>Lučenec, Gemerská cesta</b>	12	13	13	7	6	12	13	11	9	11	5	7	8	7	12	9	7	7	6	10	3	8	10	11	7	5	11	11	13	14
<b>Žarnovica, Dolná</b>	7	7	9	6	4	9	8	7	6	7	6	5	7	6	8	8	7	6	5	9	5	8	9	11	5	5	7	9	9	9
<b>Chopok, EMEP</b>	2	2	2	2	2	2	2	2	2	2	1	2	2	2	2	2	2	2	2	2	2	2	2	2	2	2	2	3	3	2
<b>Liptovský Mikuláš, Školská</b>	9	10	8	5	3	7	9	11	8	7	4	4	7	5	6	7	6	6	5	8	3	5	7	7	5	4	7	8	8	8
<b>Martin, Jesenského</b>	17	18	16	11	6	13	13	14	11	12	7	8	14	13	13	13	12	9	6	14	10	12	12	13	9	7	14	16	12	13
<b>Ošadnica</b>	5	4	3	4	3	3	5	5	3	6	4	3	4	3	3	3	4	3	2	4	3	3	3	3	3	2	3	4	4	3
<b>Ružomberok, Riadok</b>	17	17	20	10	5	13	12	13	15	9	5	7	12	7	11	13	7	9	8	15	6	10	11	14	10	8	14	13	14	16
<b>Žilina, Obezná</b>	19	16	16	11	8	15	13	17	17	14	10	9	15	13	14	15	15	12	9	17	10	13	16	15	14	7	15	16	11	14
<b>Košice, Štefánikova</b>	20	15	23	19	9	15	17	21	18	11	7	9	11	16	17	16	15	14	16	21	12	15	16	15	13	9	18	17	20	19
<b>Krompachy, SNP</b>	10	11	10	8	6	9	9	10	9	9	6	6	9	8	8	9	9	7	6	9	7	9	12	9	8	6	7	12	12	11
<b>Trebišov, T. G. Masaryka</b>	13	7	9	8	4	10	14	9	7	4	2	3	4	6	7	8	5	4	6	9	3	6	6	8	9	5	15	8	10	13
<b>Bardejov, Pod Vinbargom</b>	9	9	9	7	6	7	8	10	6	4	6	6	7	6	7	6	8	6	6	8	4	5	7	7	8	6	7	7	9	9
<b>Humenné, Nám. slobody</b>	6	6	7	6	4	6	5	6	6	5	4	5	4	5	5	4	7	5	3	7	6	7	6	4	4	3	4	5	6	6
<b>Poprad, Železničná</b>	13	14	13	12	6	11	11	16	12	8	4	7	10	9	8	7	7	9	8	12	7	8	8	10	9	7	13	13	14	15
<b>Prešov, arm. gen. L. Svobodu</b>	40	35	44	32	20	34	39	41	36	27	17	17	33	34	36	35	34	27	19	36	22	31	34	36	32	19	41	34	42	40
<b>Starina, Vodná nádrž, EMEP</b>	1	1	1	1	1	1	1	1	1	2	1	1	1	1	1	1	1	1	1	1	1	1	1	1	1	1	1	1	1	1
<b>Stará Lesná, AÜ SAV, EMEP</b>	3	3	3	3	2	3	3	4	3	3	3	2	3	3	3	3	2	3	2	3	2	3	2	2	2	2	3	3	3	3



Hodnoty sú uvedené v µg/m<sup>3</sup>. Prázdny štvorec znamená menej ako 75 % platných meraní za daný deň.

### Poznámka

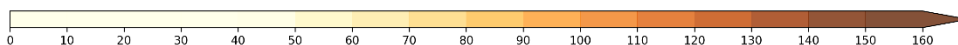
Limitná hodnota pre NO<sub>2</sub> :

Priemerná hodinová koncentrácia nesmie prekročiť hodnotu 200 µg/m<sup>3</sup> viac ako 18 krát za kalendárny rok.

Limitná hodnota pre priemernú ročnú koncentráciu NO<sub>2</sub> je 40 µg/m<sup>3</sup>.

## Maximálne denné 8-hodinové koncentrácie O<sub>3</sub>

	Deň v mesiaci																															
	1	2	3	4	5	6	7	8	9	10	11	12	13	14	15	16	17	18	19	20	21	22	23	24	25	26	27	28	29	30		
Bratislava, Jeséniova	113	119	129	102	114	95	92	85	56	73	110	117	116	102	117	113	100	107	103	119	93	113	120	122	99	131	112	115	137	132	BA	
Bratislava, Mamateyova	109	108	119	101	108	89	88	74	52	63		111	95	97	111	110	94	103	97	116	86	101	121	116	95	133	107	114	128	124	BA	
Pezinok, Obrancov mieru	100	105	120	92	104	90	94	83	61	84	103	102	89	96	115	112	94	115	102	117	88	108	111	121	92	119	107	114	137	124	BSK	
Senec, Boldocká	99	101	120	91	104	87	91	80	56	83	102	99	87	94	104	109	88	106	99	108	83	94	107	120	96	110	108	100	135	123	BSK	
Topoľníky, Aszód, EMEP	103	109	119	87	95	92	102	76	58	88	106	104	103	99	105	112	91	103	99	114	89	86	100	118	88	97		92	113	118	TT	
Komárno, Vnútorná Okružná	94	93	108	81	91	84	96	62	52	73	87	85	91	83	96	98	77	82	92	106	77	79	94	104	77	96	103	95			TT	
Nitra, Janíkovce	116	112	130	96	102	102	114	78	80	90	106	103	100	98	117	122	90	110	110	123	90	96	113	128	101	121	136	107	126	133	NR	
Plášťovce	97	103	115	79	94	112	117	85	83	89	89	98	112	96	105	119	94	97	109	124	84	84	107	113	106	115	127	121	123	123	NR	
Prievidza, Malonecpalská																										90	109	117	101			TN
Banská Bystrica, Zelená	105	104	117	93	100	109	118	86	75	93	98	105	106	95	100	115	96	90	110	117	93	86	114	111	117	116		113			TN	
Jelšava, Jesenského																									93	104	105	102	117	121	114	TN
Lučenec, Gemerská cesta	88	90	105	63	99	105	110	87	69	67	92	93	104	94	94	109	91	88	112	117	88	78	100	99	105	115	111	117	111	109	BB	
Chopok, EMEP	113	116	114	108	114	118	107	104	96	106	101	111	107	97	108	119	120	94	117	119	120	101	112	107	114	113	116	119	125	126	BB	
Ošadnica	96	110	112	75	117	102	99	62	75	63	107	95	70	88	96	99	88	92	97	98	78	93	112	111	90	99	120	88	114	94	BB	
Ružomberok, Ríadok	80	80	77	66	98	83	82	71	43	68	80	84	78	75	81	84	74	71	88	85	66	71	92	80	87	82	83	73	85	89	BB	
Žilina, Obežná	92	91	99	64	100	84	81	62	62	60	94	80	75	70	81	90	75	78	85	88	62	76	89	92	92	88	102	84	104	95	ZA	
Košice, Dumbierska	86	97	114	90	104	100	101	100	72	90	89	89	99	76	92	100	91	86	104	117	96	86	93	83		99		113	136	111	KE	
Trebišov, T. G. Masaryka	91	99	118	63	105	107	108	107	103	104	89	89	103	90	97	110	98	90	114	121	87	84	91	86	93	112	100	109	114	104	KSK	
Bardejov, Pod Vinbargom	89	102	117	80	115	99	109	93	100	96	93	97	102	90	87	114	88	89	109	118	81	91	94	76	90	97	97	107	103	101	KSK	
Humenné, Nám. slobody	97	103	118	67	108	105	106	112	95	104	90	91	103	91	92	111	101	90	118	126	86	85	89	74	105	101	102	111	113	107	PO	
Starina, Vodná nádrž, EMEP	86	94	105	66	101	85	88	89	73	97	87	87	90	89	83	99	99	80	101	110	89	80	82	66	78	86	82	89	87	87	PO	
Stará Lesná, AÚ SAV, EMEP	87	91	100	72	107	102	98	79	71	78	82	87	92	78	78	94	82	81	98	96	78	79	88	85	90	85	84	94	100	105	PO	



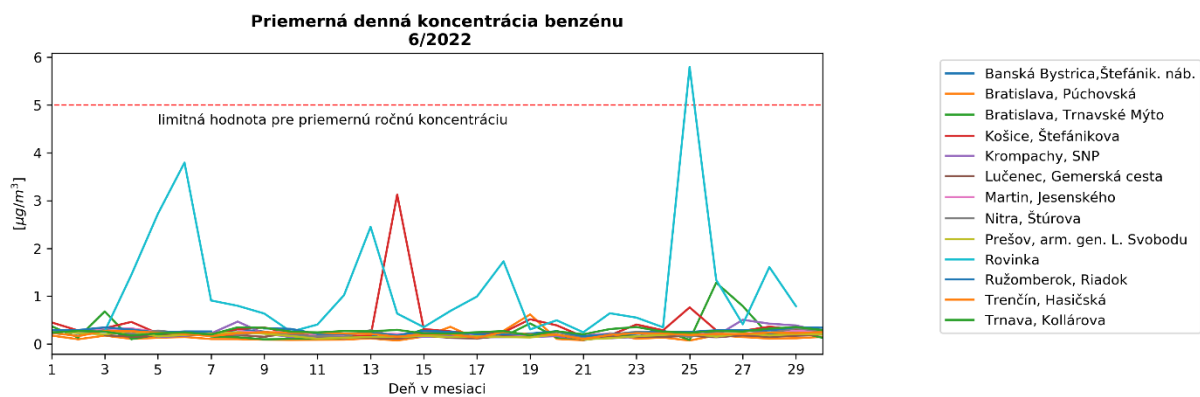
Hodnoty sú uvedené v µg/m<sup>3</sup> Prázdny štvorec znamená menej ako 75 % platných meraní za daný deň

### Poznámka

Cieľová hodnota pre O<sub>3</sub>: Najväčšia denná 8-hodinová priemerná koncentrácia neprekročí 120 µg/m<sup>3</sup> viac ako 25 dní za kalendárny rok v priemere troch rokov.

### Vysvetlivky skratiek aglomerácií a zón

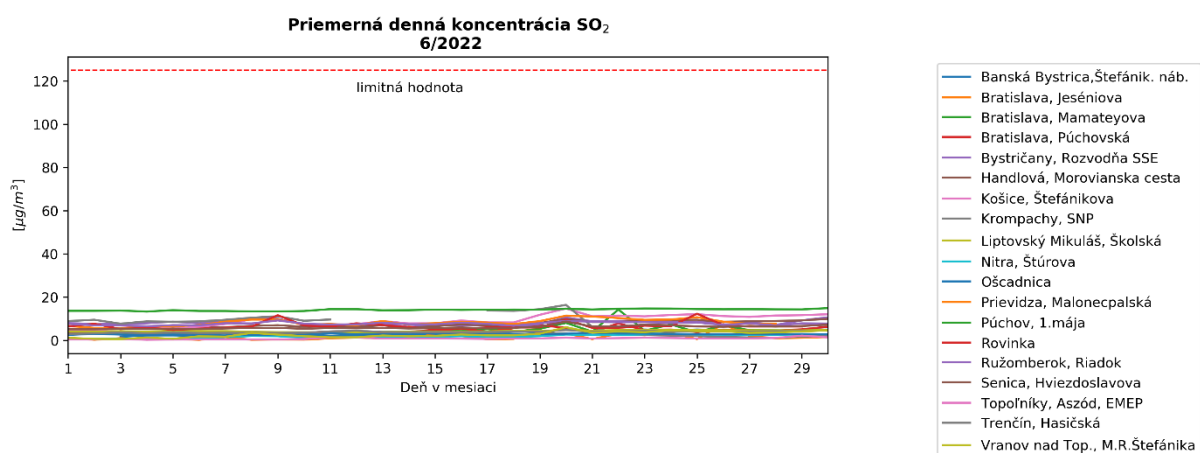
- BA aglomerácia Bratislava,
- KE aglomerácia Košice (územie mesta Košíc a obcí Bočiar, Haniska, Sokolany a Veľká Ida),
- BSK zóna Bratislavský kraj (územie Bratislavského kraja okrem Bratislavy),
- TT zóna Trnavský kraj,
- BB zóna Banskobystrický kraj,
- NR zóna Nitriansky kraj,
- TN zóna Trenčiansky kraj,
- PO zóna Prešovský kraj,
- KSK zóna Košický kraj (územie Košického kraja okrem územia mesta Košíc a obcí Bočiar, Haniska, Sokolany a Veľká Ida),
- ZA zóna Žilinský kraj.



**Poznámka**

Limitná hodnota pre priemernú ročnú koncentráciu benzénu je  $5 \mu\text{g}/\text{m}^3$ .

Benzén nemá stanovenú limitnú hodnotu pre priemernú dennú koncentráciu.

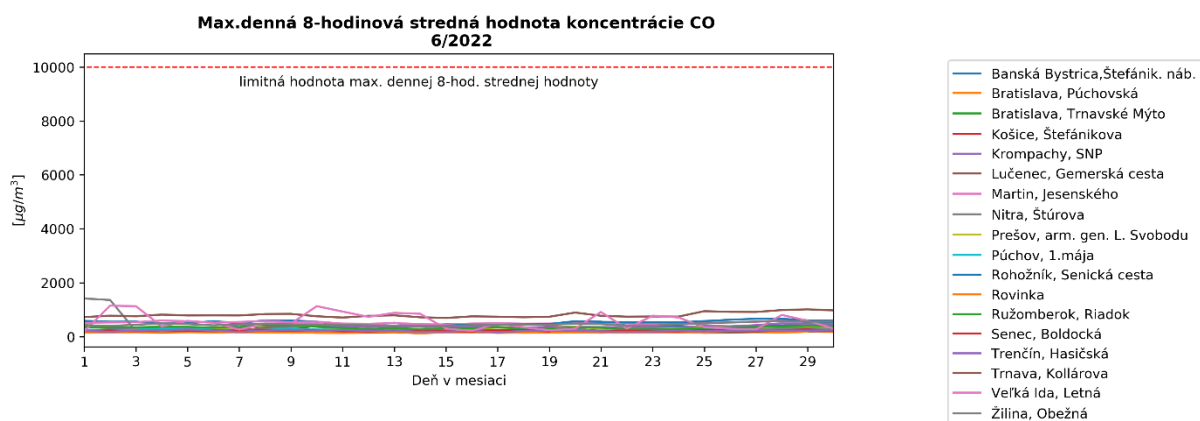


**Poznámka**

Limitná hodnota pre SO<sub>2</sub>:

Priemerná hodinová koncentrácia nesmie prekročiť hodnotu  $350 \mu\text{g}/\text{m}^3$  viac ako 24 krát za rok.

Priemerná 24-hodinová koncentrácie nesmie prekročiť hodnotu  $125 \mu\text{g}/\text{m}^3$  viac ako 3 krát za rok.

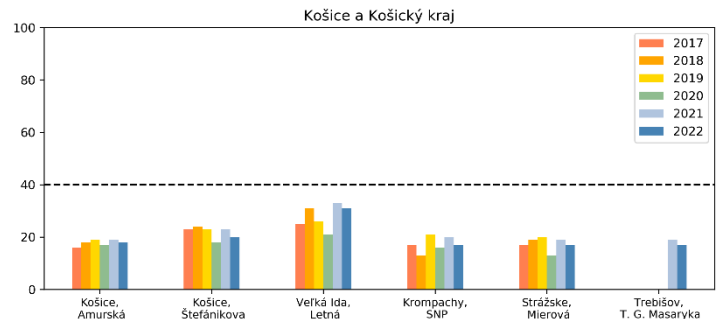
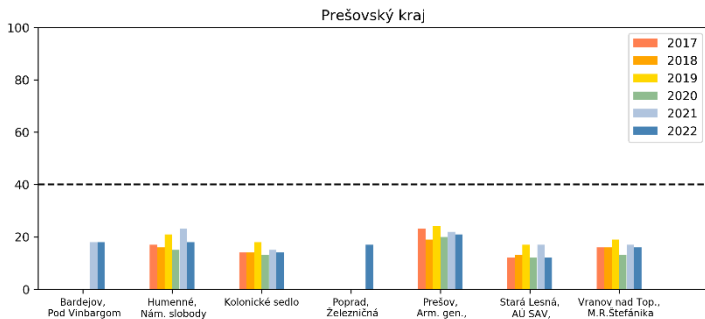
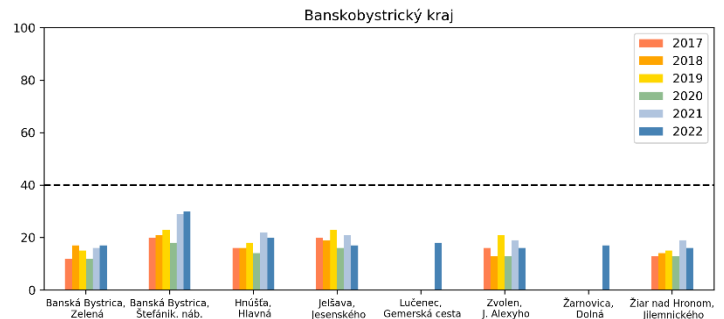
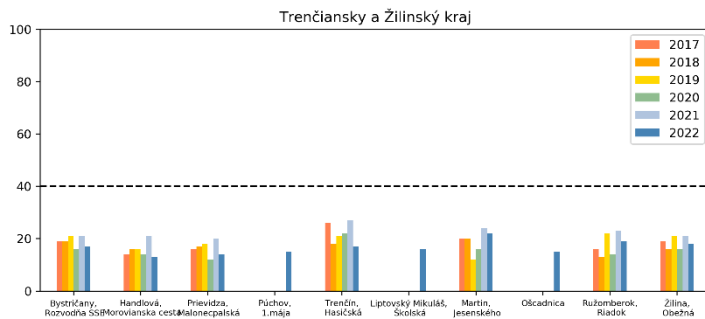
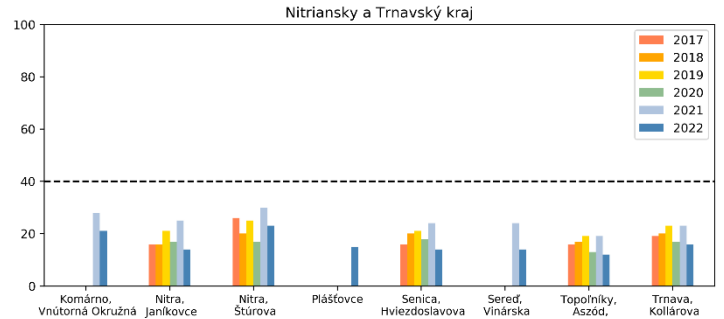
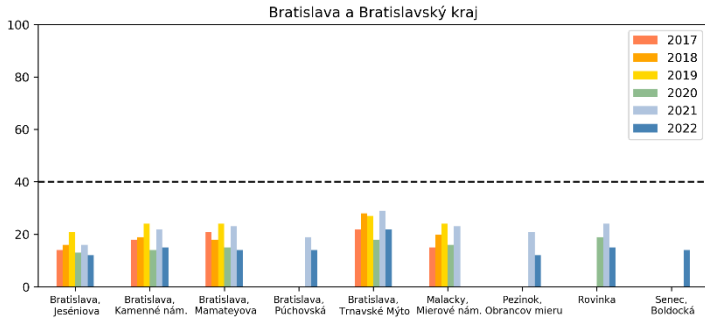


**Poznámka**

Limitná hodnota pre CO: Maximálna priemerná 8-hodinová koncentrácia je  $10000 \mu\text{g}/\text{m}^3$ .



## Porovnanie priemerných mesačných koncentrácií PM<sub>10</sub> (µg/m<sup>3</sup>) v mesiaci jún v rokoch 2017-2022



**Poznámka**

V tomto dokumente sú spracované údaje, ktoré prešli predbežnou validáciou.