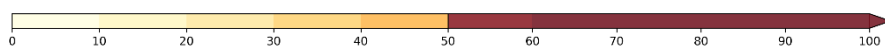


Priemerné denné koncentrácie znečisťujúcich látok v júli 2023

Priemerné denné koncentrácie PM₁₀

	Deň v mesiaci																																
	1	2	3	4	5	6	7	8	9	10	11	12	13	14	15	16	17	18	19	20	21	22	23	24	25	26	27	28	29	30	31		
Bratislava, Jeséniova	20	11	15	21	16	12	14	21	23	31	26	25	11	15	22	36	23	19	21	15	14	9	14	24	9	6	8	12	9	7	11		
Bratislava, Kamenné nám.	21	11	16	19	16	12	14	22	24	30	27	26	10	17	22	35	24	19	22	18	18	13	18	25	10	8	13	13	12	10	13		
Bratislava, Mamateyova	16			18	13	10	13	18	20	27	24	22	7	13	17	31	21	17	18	14	12	9	12	20	7	4	6	8	7	5	9		
Bratislava, Púchovská	21	16	21	24	17	15	19	23	26	33	28	25	12	18	22	37	26	23	24	17	18	14	17	25	11	7	11	14	11	10	14		
Bratislava, Trnavské Mýto	22	13	22	26	19	18	24	28	36	44	38	36	14	21	29	46	32	26	43	24	20	14	21	29	13	7	9	17	13	10	15		
Pezinok, Obrancov mieru	12		12	16	11	8	10	13	16	21	19	18	8	12	15	27	19	15	16	11	9	7	10	19	5	3	9	12	10	8	11		
Rohožník, Senická cesta	22	13	21	21	17	17	21	26	26	34	31	28	13	18	22	36	25	21	22	17	15	12	15	24	10	6	7	10	10	9	11		
Rovinka	21	17	17	18	19	11	16	24	28	40	32	24	10	16	21	34	24	24	21	19	17	12	20	30	9	14	13	10	7	7	11		
Senec, Boldocká	24	15	24	54	29	19	29	28	31	37	37	31	15	28	28	44	36	27	28	20	25	14	19	36	16	10	18	39	12	10	24		
Senica, Hviezdoslavova	22	16	20	18	15	13	17	18	20	26	27	22	14	21	23	32	22	20	21	18	17	13	15	23	10	6	8	11	12	8	10		
Sereď, Vinárska	21	10	17	19	17	14	18	21	26	24	28	21	12	21	21	32	29	20	21	15	15	13	13	24	12	5	7	10	11	8	9		
Topoľníky, Aszód, EMEP	15	10	15	19	13	9	11	13	19	21	18	19	9	16	18	27	22	15	20	13	12	9	9	18	11	5	6	9	9	8	9		
Trnava, Kollárova	23	13	20					23	27	32	28	25	14	24	24	36	30	25	23	23	17	13	14	24	21	12	8	12	10	9	11		
Komárno, Vnútoraná Okružná	25	16	18	18	19	15	16	19	23	30	36	31	13	18	25	33	33	23	23	17	16	13	12	23	12	8	8	10	11	8	12		
Nitra, Janíkovce	21	13	17	20	19	15	18	22	25	26	28	24	13										20	14	12	20	11	6	7	12	13	8	11
Nitra, Štúrova	20	13	21	24	21	19	19	23	25	31	30	29	18	25	29	36	36	27	29	21	22	17	19	29	17	12	14	19	19	16	16		
Plášťovce	13	9	10	10	11	8	9	10	11	13	11	12	6	8	10	16	13	10	12	8	8	7	7	11	6	5	5	5	7	5	5		
Bystričany, Rozvodňa SSE	17	22	14	16	15	20	17	16	18	20	18	20	18	16	18	26	21	24	19	13	14	10	12	17	13	8	8	9	11	11	10		
Handlová, Moroviánska cesta	16	11	13	12	15	9	12	12	16	19	14	15	14	12	15	23	22	12	18	15	11	11	10	17	14	7	8	8	11	10	9		
Prievidza, Malonecpláská	23	18	22	9	7	5	8	10	10	9	15	15	16	15	15	25	20	14	19	14	12	12	13	18	14	9	8	10	9	9	11		
Púchov, 1.mája	20	15	19	18	16	16	18	18	23	30	33	18	18	17	19	29	24	15	20	16	15	13	14	21	13	7	8	12	13	12	12		
Trenčín, Hasičská	20	14	19	17	16	15	18	19	22	25	19	18	18	18	20	28	22	16	20	15	17	15	13	22	14	10	10	13	12	14	12		
Banská Bystrica, Zelená	16	14	15	18	12	10	11	14	15	20	13	14	14	11	15	21	23	20	29	11	15	9	9	16	12	6	8	10	10	8	8		
Banská Bystrica, Štefánik. nám.	22	16	20	26	14	14	17	17	18	26	16	23	19	17	22	23	26	20	24	18	20	12	11	21	17	11	12	17	13	12	11		
Hnúšťa, Hlavná	24	19	19	21	18	15	17	19	20	22	16	20	15	14	18	24	24	17	22	16	17	14	13	20	19	9	10	14	13	14	13		
Jelšava, Jesenského	25	23	18	21	19	19	14	18	21	25	18	22	15	17	20	23	22	16	19	17	20	12	13	21	19	11	9	15	14	14	13		
Lučenec, Gemerská cesta	23	17	20	19	16	12	17	17	18	24	19	22	15	15	18	26	25	18	21	18	16	12	13	23	14	9	9	11	10				
Zvolen, J. Alexyho	18	13	16	16	14	10	12	15	16	21	15	16	12	11	17	22	24	15	20	13	15	10	12	20	17	8	8	13	12	11	9		
Žarnovica, Dolná	19	14	16	19	17	12	15	15	18	21	16	19	12	14	18	24	21	15	18	14	14	12	12	21	12	7	9	12	10	11	10		
Žiar nad Hronom, Jilemnického	16	12	14	14	13	12	12	13	14	19	14	15	14	12	16	24	21	13	18	15	13	11	11	19	14	9	8	10	10	10	9		
Liptovský Mikuláš, Školská	19	15	16	17	14	12	15	14	16	19	13	18	11	15	16	21	22	16	19	15	19	12	13	19	14	10	9	10	12	11	13		
Martin, Jesenského	23	21	23	23	19	20	21	21	25	28	24	24	18	23	22	31	26	22	20	16	16	11	12	16	16	10	9	11	11	10	12		
Ošcadnica	16	13	15	13	12	14	17	15	16	19	14	16	12	13	16	22	17	13	16	9	12	12	11	14	11	7	8	12	9	9	9		
Ružomberok, Riadok	19	13	15	19	14	10	14	15	18	22	12	17	11	14	16	22	21	12	17	13	13	8	9	18	12	5	6	9	10	8	9		
Žilina, Obežná	19	14	17	16	15	14	18	20	22	26	18	20	14	18	18	27	22	16	21	14	20	15	14	18	14	9	11	14	13	11	13		
Košice, Amurská	32	19	17	27	17	14	17	18	22	23	20	28	15	17	23	23	21	18	18	16	13	16	19	29	22	7	10	15	14	12	12		
Košice, Štefánikova	32	22	18	31	18	19	21	20	24	28	24	28	20	18	23	23	22	18	20	21	16	16	16	28	25	8	11	17	15	13	14		
Veľká Ida, Letná	28	31	18	23	30	32	58	27	35	44	34	26	25	30	29	28	28	30	28	21	15	18	20	25	27	17	13	13	15	11	17		
Kropachy, SNP	26	21	16	19	15	15	16	17	20	23	16	26	17	16	24	27	22	16	18	18	20	13	15	35	21	7	8	13	12	9	10		
Strážske, Mierová	24	22	15	18	15	19	16	16	20	19	21	18	12	17	20	20	19	16	13	13	14	11	15	22	20	7	9	11	11	12	9		
Trebišov, T. G. Masaryka	27	23	15	24	19	18	17	19	21	20	21	21	17	17	23	23	24	23	15	17	13	17	21	26	22	8	12	16	15	14	13		
Bardejov, Pod Vinbargom	22	20	15	22	19	15	16	18	21	22	22	23	16	19	22	25	22	16	14	14	14	14	14	18	16	8	8	12	13	12	11		
Humenné, Nám. slobody	28	23	19	23	19	21	20	18	23	20	23	21	14	23	22	23	23	18	17	16	16	16	19	27	27	9	12	13	13	14	13		
Kolonické sedlo	21	21	11	15	14	18	13	13	17		18	16	10	18	17	18	18	15	13	11	13	13	15	21	22	8	9	11	10	11	14		
Poprad, Železničná	23	15	18	24	16	15	21	16	20	22	16	20	12	16	20	26	25	17	18	19	16	12	13		14	8	8	10	10	10	11		
Prešov, arm. gen. L. Svobodu	31	21	21	27	20	18	21	21	24	26	22	25	21	20	23	24	26	20	19	20	18	17	17	28	24	11	11	15	15	16	16		
Stará Lesná, AÚ SAV, EMEP	20	16	15	17	15	11	13	13	18	19	11	17	13	13	16	21	18	14	17	16	12	10	11	18	10	6	7	6	9	9	8		
Vranov nad Top., M.R.Štefánika	25	20	16	21	16	16	15	16	19	19	19	22	15	17	22	23	22	16	14	13	13	13	17	25	24	8	10	14	13	14	11		



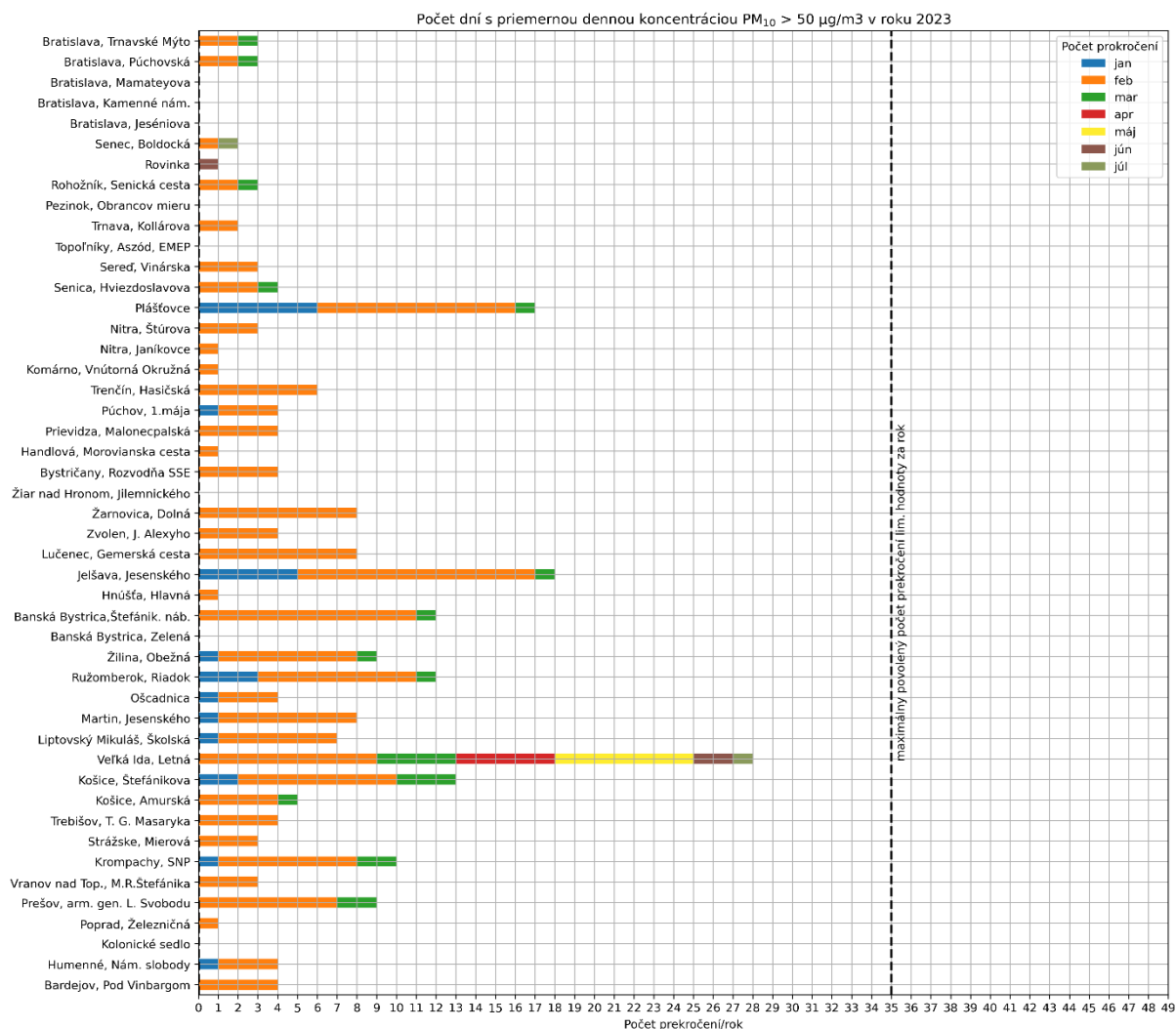
Hodnoty sú uvedené v µg/m³. Prázdny štvorec znamená menej ako 75 % platných meraní za daný deň.

Poznámka

Limitná hodnota pre priemernú ročnú koncentráciu PM₁₀ je 40 µg/m³.

Priemerná denná koncentrácia PM₁₀ nesmie prekročiť hodnotu 50 µg/m³ viac ako 35 krát za kalendárny rok.

Počet prekročení limitnej hodnoty pre priemernú dennú koncentráciu PM₁₀



Poznámka

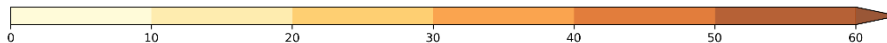
Limitná hodnota pre priemernú ročnú koncentráciu PM₁₀ je 40 µg/m³.

Priemerná denná koncentrácia PM₁₀ nesmie prekročiť hodnotu 50 µg/m³ viac ako 35 krát za kalendárny rok.

V júli 2023 bola zaznamenaná priemerná denná koncentrácia PM₁₀ nad 50 µg/m³ na AMS Senec, Boldocká v dôsledku stavebných prác pri budovaní cyklochodníka v blízkosti monitorovacej. Prekročenie vo Veľkej Ide súvisí pravdepodobne s výrobnými procesmi v blízkom priemyselnom komplexe.

Priemerné denné koncentrácie PM_{2,5}

	Deň v mesiaci																																	
	1	2	3	4	5	6	7	8	9	10	11	12	13	14	15	16	17	18	19	20	21	22	23	24	25	26	27	28	29	30	31			
Bratislava, Jeséniova	16	9	12	16	12	8	12	16	20	24	20	19	8	11	17	31	18	13	14	10	7	5	12	17	6	2	4	7	7	5	6			
Bratislava, Kamenné nám.	13	5	9	9	12	8	10	14	16	19	19	17	7	13	18	21	9			16	17	14	19	22	7	7	13	10	9	10	10			
Bratislava, Mamateyova	14			13	11	8	12	16	19	21	20	17	7	11	16	29	18	13	13	10	7	6	11	16	6	3	4	7	6	5	5			
Bratislava, Púchovská	13	6	9	11	9	8	10	12	16	18	17	12	6	10	13	25	16	11	10	8	5	5	8	12	5	2	3	6	5	3	4			
Bratislava, Trnavské Mýto	16	8	13	16	13	11	15	19	25	30	26	21	10	14	20	35	23	16		19	13	10	16	21	10	3	6	11	9	7	8			
Pezinok, Obrancov mieru	12		11	13	10	8	9	12	16	20	17	15	7	11	14	26	12	1	1	1						1	5	6	6	5	5			
Rohožník, Senická cesta	18	10	15	14	11	11	13	17	22	25	24	20	9	14	18	31	19	14	13	10	8	5	8	14	3	1	3	4	3	2	8			
Senec, Boldocká	17	10	16	27	17	12	18	18	22	25	24	19	9	17	20	31	23	16	16	12	11	9	12	18	10	5	10	15	9	6	12			
Senica, Hviezdoslavova	18	12	15	14	12	8	12	14	18	19	19	14	9	14	15	24	18	10	13	10	9	7	9	15	6	2	4	7	7	6	7			
Sereď, Vinárska	17	8	11	12	11	8	13	13	17	17	17	13	8	11	15	23	19	12	12	9	7	6	8	12	6	1	4	5	6	5	4			
Topoľníky, Aszód, EMEP	17	8	12	13	11	8	11	11	17	19	17	16	7	12	16	26	20	15	14	10	10	7	10	14	7	3	5	6	7	4	5			
Trnava, Kollárova	18	9	14						19	21	24	22	20	10	16	19	28	24	23	18	28	14	11	11	20	14	7	6	9	7	8	7		
Komárno, Vnútorná Okružná	25	14	16	15	18	12	15	17	23	27	27	26	12	17	24	32	29	21	17	14	10	11	12	20	8	4	5	7	10	5	7			
Nitra, Janíkovce	17	10	14	14	14	8	13	15	20	20	19	19	11																					
Nitra, Štúrova	17	10	15	18	17	11	15	18	23	21	18	18	10	16	21	29	25	16	17	11	11	9	11	19	8	2	7	7	8	5	6			
Plášťovce	16	12	12	14	14	11	11	13	15	17	15	15		8	13	20	18	11	13	9	9	8	8	13	7	4	5	6	7	6	5			
Bystričany, Rozvodňa SSE	14	10	11	11	10	10	11	12	14	15	14	14	8	11	14	20	16	17	15	10	10	8	9	13	7	4	7	8	8	7	7			
Handlová, Morovianska cesta	13	9	10	9	11	6	9	11	13	16	12	11	9	9	12	18	15	8	11	9	7	8	7	11	8	3	4	5	6	5	4			
Prievidza, Malonecpalská	13	10	11	10	9	8	9	11	13	16	11	11	9	10	12	19	16	10	13	10	9	9	9	13	9	4	6	7	7	6	6			
Púchov, 1.mája	16	11	12	11	11	9	11	13	17	18	15	10	12	9	13	23	17	8	14	9	8	8	8	15	8	2	3	6	7	5	6			
Trenčín, Hasičská	15	8	11	9	10	8	11	11	14	16	12	10	9	9	12	18	15	9	11	8	9	7	7	12	6	4	4	6	7	7	5			
Banská Bystrica, Zelená	14	12	11	13	9	7	9	12	13	17	11	11	10	9	12	17	16	8	19	11	13	8	8	13	9	3	5	8	7	5	6			
Banská Bystrica, Štefánik. nám.	13	10	9	10	7	6	7	9	11	15	9	11	9	8	11	16	14	7	11	9	8	6	6	9	4	1	2	3	3	2	2			
Hnúšťa, Hlavná	15	11	10	9	9	6	8	11	12	13	10	12	8	8	11	16	14	8	11	8	8	7	7	11	9	2	4	5	6	6	5			
Jelšava, Jesenského	10	8	4	4					11	13	15	10	13	11	9	12	15	15	9	13	10	11	8	9	14	11	4	4	8	8	6	5		
Lučenec, Gemerská cesta	17	12	11	11	10	8	10	11	13	16	12	14	9	10	12	19	17	10	14	11	10	8	9	15	9	4	6	7	7					
Zvolen, J. Alexyho	13	10	11	12	11	7	9	12	13	17	11	12	8	8	13	19	19	10	15	10	11	8	11	15	11	4	5	10	9	8	6			
Žarnovica, Dolná	16	12	14	14	13	9	11	14	16	18	13	15	8	11	14	21	17	12	14	11	11	11	8	15	8	4	6	7	6	6	6			
Žiar nad Hronom, Jilemnického	13	12	11	11	12	9	10	13	13	15	12	11	8	11	12	20	17	9	14	11	9	10	9	14	8	4	6	7	7	6	6			
Liptovský Mikuláš, Školská	14	11	11	11	10	8	9	10	12	15	9	13	7	9	10	16	14	9	12	10	11	8	9	13	8	3	6	6	6	5	7			
Martin, Jesenského	14	13	16	16	13	12	15	16	20	21	16	16	11	16	16	23	19	14	14	13	12	10	11	14	10	4	8	8	9	7	7			
Ošadnica	13	10	10	10	9	10	11	12	13	14	11	11	9	10	13	19	14	8	12	7	8	8	9	11	8	4	6	9	7	6	6			
Ružomberok, Riadok	19	15	13	17	14	8	10	12	14	18	9	13	7	10	12	17	16	9	13	9	10	6	8	15	8	2	5	5	6	5	4			
Žilina, Obežná	15	10	11	11	10	9	12	15	17	19	13	14	9	12	13	22	16	11	15	10	12	10	11	13	9	4	7	8	8	7	7			
Košice, Amurská	23	16	13	17	15	10	12	13	18	18	17	19	12	13	17	18	16	13	13	13	11	11	13	22	15	4	6	9	10	8	8			
Košice, Štefánikova	27	20	15	20	16	14	14	16	22	22	20	19	13	13	17	19	17	13	14	14	10	10	13	21	17	4	6	9	9	7	8			
Veľká Ida, Letná	21	22	13	16	19	18	31	19	24	26	22	19	15	18	21	21	18	17	18	14	11	15	13	21	17	10	8	9	9	7	11			
Kropáčky, SNP	21	16	11	12	10	10	10	14	16	19	15	18	12	11	21	23	18	11	12	12	13	9	12	26	15	4	5	8	9	7	6			
Strážske, Mierová	18	17	13	12	14	15	11	12	17	15	17	14	8	13	16	17	17	12	9	9	10	8	12	18	15	3	5	8	7	8	8			
Trebišov, T. G. Masaryka	19	16	12	15	14	11	10	12	16	16	16	16	10	12	16	17	16	14	13	11	11	11	13	20	16	5	6	8	10	8	9			
Bardejov, Pod Vínbargom	16	15	10	14	14	10	11	12	15	15	14	15	10	11	13	16	14	9	9	9	9	9	10	13	11	5	6	8	9	8	7			
Humenné, Nám. slobody	18	15	10	12	12	14	12	11	15	14	14	14	7	12	14	14	18	12			10	11	13	20	19	6	8	8	9	9	9			
Kolonické sedlo	14	14	7	10	12	13	9	9	13		13	14	7	13	14	14	15	10	8	7	8	7	8	12	14	3	4	5	6	5	8			
Poprad, Železničná	20	14	13	17	13	11	13	14	17	19	13	15	9	11	17	22	19	13	14	14	11	10	11		11	5	6	7	8	7	9			
Prešov, arm. gen. L. Svobodu	26	19	16	19	17	14	15	17	21	21	19	20	16	15	19	22	20	14	12	13	12	11	13	22	18	6	5	10	10	9	10			
Stará Lesná, AÚ SAV, EMEP	16	12	11	12	10	7	9	10	14	15	10	14	8	8	13	18	14	8	12	10	8	7	8	13	6	2	3	4	7	5	5			
Vranov nad Top., M.R.Štefánika	17	15	11	13	12	11	10	12	15	15	13	15	9	12	15	16	15	9	9	9	8	8	10	18	16	4	5	8	8	8	6			



Hodnoty sú uvedené v µg/m³. Prázdny štvorec znamená menej ako 75 % platných meraní za daný deň.

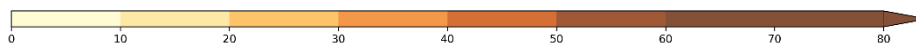
Poznámka

Limitná hodnota pre priemernú ročnú koncentráciu PM_{2,5} je 20 µg/m³.

Pre PM_{2,5} nie je stanovená denná limitná hodnota.

Priemerné denné koncentrácie NO₂

	Deň v mesiaci																															
	1	2	3	4	5	6	7	8	9	10	11	12	13	14	15	16	17	18	19	20	21	22	23	24	25	26	27	28	29	30	31	
Bratislava, Jeseniova	4	3	4	6	4	3	2	6	4	8	5	6	4	7	7	6	5	6	6	4	8	4	6	5	6	4	4	9	5	4	5	
Bratislava, Mamateyova	7			15	8	9	17	12	19	22	11	12	9	15	8	12	13	12	12	13	16	7	10	9	15	8	9	12	13	8	14	
Bratislava, Púchovská	5	4	9	10	6	5	7	8	8	13	8	9	5	11	9	6	7	8	9	5	15	5	9	9	7	5	7	12	6	5	8	
Bratislava, Trnavské Mýto	13	11	25		11	22	30	20	30	40	34	33	22	26	15	21	28	29	32	25	25	13	14	20	27	15	18	24	21	18	24	
Pezinok, Obrancov mieru	2		4	5	2	2	2	3	2	5	5	5	3	6	5	3	4	4	4	3	7	3	4	4	4	2	4	8	4	4	4	
Rovinka	14	12	8	7	7	9	10	8	9	12	9	8	10	8	5	7	11	7	8	9	8	8	5	6	13	16	11	5	8	8	6	
Senec, Boldocká	13	11	21	25	12	15	20	15	28	22	21	22	20	18	9	16	20	18	22	20	14	13	8	13	23							
Sereď, Vinárska	8	5	10	9	4	10	12	8	11	9	10	9	9	10	5	6	10	8	9	10	8	8	6	6	15	7	8	10	8	9	9	
Topoľníky, Aszód, EMEP	4	3	4	3	3	3	3	2	3	3	3	3	4	4	4	3	3	3	3	4	3	2	3	3	3	3	3	3	2	2	2	
Trnava, Kollárova	18	11	18	24	13	26	33	19	28	30	29	30	23	25	17	18	27	25	22	29	22	21	14	20	32	18	15	20	13	20	24	
Komárno, Vnútrná Okružná	10	5	11	11	8	7	9	13	12	14	12	10	11	10	12	13	10	11	9	15	10	7	8	11	9	8	10	10	8	10		
Nitra, Janíkovec	5	4	6	5	3	4	4	9	7	8	8	5	6	7	4	4	7	6	6	6	7	4	4	4	9	6	5	6	5	6	5	
Nitra, Štúrova	13	10	23	23	11	16	18	17	17	25	17	27	18	22	17	14	24	19	21	20	27	15	15	21	26	16	19	25	15	13	18	
Plášťovce	4	4	5	5	3	4	4	3	4	5	5	6	6	6	6	5	5	4	5	5	5	4		7	7	6	5	4	4	4	4	
Prievidza, Malonecpalská	7	8	12	12	4	7	10	9	9	13	11	10	12	9	5	6	7	9	12	14	9	9	8	8	11	10	10	12	8	8	11	
Púchov, 1.mája	3	3	5	6	2	5	6	4	4	7	5	7	7	4	4	3	5	4	5	5	7	4	4	5	5	6	5	6	4	5	4	
Trenčín, Hasičská	13	12	22	18	12	12	14	13	13	22	12	23	19	19	17	16	17	14	21	15	23	11	15	23	19	12	19	24	14	16	14	
Banská Bystrica, Zelená	3	2	3	5	2	3	4	3	3	5	3	5	7	4	2	2	3	3	4	3	6	3	2	4								
Banská Bystrica, Štefánik. náb.	15	11	20	24	9	16	19	15	11	20	14	29	25	23	15	13	19	17	19	15	27	11	12	23	24	22	15	22	13	10	13	
Jeišava, Jesenského	3	2	2	4	2	3	2	2	2	3	2	4	4	3	3	2	3	3	3	3	4	2	3	4	3	4	2	4	2	3	2	
Lučenec, Gemerská cesta	8	3	8	11	6	9	11	8	5	10	7	13	8	10	8	7	12	8	10	7			7	12	11	7	6	11	6			
Žarnovica, Dolná	5	3	6	6	4	6	7	6	6	10	7	8	7	7	6	6	9	7	7	6	9	4	4	6	5	5	6	9	3	4	5	
Chopok, EMEP	2	2	2	2	2	2	2	2	2	2	2	2	2	2	2	2	2	2	3	3	2	2	2	2	1	1	1	1	1	1	1	
Liptovský Mikuláš, Školská	5	4	6	7	2	6	5	4	4	7	3	8	6	5	4	3	7	4	5	5	10	4	3	7	6	7	4	10	4	4	5	
Martin, Jesenského	10	8	13	14	7	12	13	11	11	16	15	18	15	15	9	9	14	13	13	14	14	8	8	10	13	13	11	15	10	8	11	
Ošadnica	2	1	1	2	1	3	3	1	2	3	2	3	3	2	2	1	3	2	2	2	2	2	1	1	2	2	2	3	1	1	1	
Ružomberok, Riadok	10	7	10	13	6	10	10	9	9	16	9	15	13	13	7	8	15	8	13	11	13	7	8	13	11	13	10	14	9	8	10	
Žilina, Obežná	15	9	13	14	9	13	14	13	11	17	11	20	15	14	12	9	15	10	15	11	10	1	11	10	13	10	0	0	0	0	0	
Kojšovská hola	2	1	1	1	1	2	1	2	1	1	2	2	2	3	2	1	1	1	2	2	1	2	3	2	1	1	2	1	1	1	1	
Košice, Štefánikova	15	9	14	23	10	11	13	11	13	19	20	22	17	19	14	13	15	12	14	18	19	12	14	18	18	14	19	21	17	12	16	
Krompachy, SNP	8	6	9	10	5	10	12	8	7	12	10	11	11	8	6	6	10	8	8	8	11	5	6	12	10	9	7	14	6	6	7	
Trebišov, T. G. Masaryka	6	3	5	10	3	4	5	4	6	7	9	8	6	7	7	7	7	6	5	6	4	5	4	4	5	3	6	8	4	4	6	
Bardejov, Pod Vinbargom	6	4	7	8	3	5	8	8	8	9	7	8	7	7	7	6	7	6	6	5	8	7	5	7	5	4	6	8	5	4	5	
Gánovce, Meteo. st.	2	2	3	5	3	5	5	5	6	7	4	5	5	5	3	2	5	5	4	5	5	4	3	2	4	4	2	2	2	3	4	
Humenné, Nám. slobody	4	3	5	6	2	5	7	4	4	4	5	4	6	6	4							5	4	4	4	7	5	6	5	3	4	4
Poprad, Železničná	9	7	12	14	4	9	9	6	7	10	10	14	11	9	10	7	11	7	10	12	13	8	7	17	10	9	9	12	7	7	7	
Prešov, arm. gen. L. Svobodu	33	23	36	38	23	36	44	29	32	41	35	38	35	41	28	25	38	30	35	34	46	24	27	34	33	30	33	37	24	22	30	
Starina, Vodná nádrž, EMEP	2	1	1	2	1	2	3	1	2	1	2	2	2	2	1		2	2	2	2	2	2	1	1	2	2	2	1	1	1	1	
Stará Lesná, AÚ SAV, EMEP	3	2	2	3	3	3	2	3	3	3	3	3	4	3	3	2	3	3	3	3	4	3	2	3	3	4	2	2	2	2	2	



Hodnoty sú uvedené v µg/m³. Prázdny štvorec znamená menej ako 75 % platných meraní za daný deň.

Poznámka

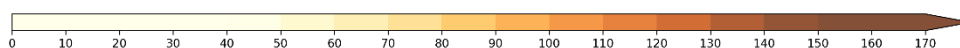
Limitná hodnota pre NO₂ :

Priemerná hodinová koncentrácia nesmie prekročiť hodnotu 200 µg/m³ viac ako 18 krát za kalendárny rok.

Limitná hodnota pre priemernú ročnú koncentráciu NO₂ je 40 µg/m³.

Maximálne denné 8-hodinové koncentrácie O₃

	Deň v mesiaci																																		
	1	2	3	4	5	6	7	8	9	10	11	12	13	14	15	16	17	18	19	20	21	22	23	24	25	26	27	28	29	30	31				
Bratislava, Jeséniova	100	83	102	113	97	104	119	127	138	145	129	134	109	132	113	126	112	122	124	114	105	111	112	112	113	76	110	85	91	73	101	BA			
Bratislava, Mamateyova	98	83		111	91	101	111	119	144	140	126	138	91	127	108	121	113	117	121	110	100	108	109	109	104	72	105	83	86	75	90	BA			
Pezinok, Obrancov mieru			104			103	115	122	132	139	127					125		118	119	111	102	105	114	113	111	71	104	85	90	71	95	BA			
Senec, Boldocká	88	72	87	90	88	87	98	109	112	126	105	103	74	106	99	115	100	105	101	96	91	92	99	99	94	62	88	69	78	65	81	BSK			
Topoľníky, Aszód, EMEP	106	83	90	86	98	97	103	107	111	112	109	109	86	100	106	96	113	111	118	109	70	96	105	107	90	70	103	83	85	67	84	TT			
Komárno, Vnútoraná Okružná	109	83	96	93	103	91	102	118	123	131	115	128	95	113	111	118	117	115	118	106	80	100	103	107	90	63	99	85	91	75	89	TT			
Plášťovce	101	89	104	94	101	78	98	112	124	126	110	117	95	106	129	121	106	109	127	113	88	102	108	126	94	67	100	90	93	67	84	NR			
Prievidza, Malonecpalská	93	73	94	81	83	76	94	107	114	110	94	102	54	97	106	103	82	92	107	87	91	85	102	106	71	50	77	70	68	50	71	TN			
Jelšava, Jesenského	104	78	96	63	95	72	103	109	114	114	102	96	74	99	112	110	99	100	108	103	79	88	105	100	84	62	78	85	65	47	73	TN			
Lučenec, Gemerská cesta	102	84	99	68	86	65	92	110	118	116	105	98	83	96	110	106	91	101	112	106	78	96	101	106	84	64	85	83	82			BB			
Chopok, EMEP	116	115	106	107	102	105	123	123	141	141	133	124	125	105	113	117	120	119	131	133	119	121	110	116	119	106	98	98	93	97	93	BB			
Ošadnica	75	68	92	84	87	88	115	104	138	115	102	95	75	102	103	113	87	100	114	100	81	93	106	109	77	64	78	57	69	70	77	BB			
Ružomberok, Riadok	92	82	98	89	86	71	104	103	123	112	100	98	57	90	99	98	60	94	106	94	85	90	96	105	79	44	78	55	59	64	75	ZA			
Žilina, Obežná	72	67	89	81	82	72	102	103	121	111	93	90	63	90	96	99	76	93	107	90	79	86	98	103	75	53	81	51	52	63		ZA			
Koššovská hola	122	121	102	107	106	99	104	115	135	138	123	119	107	97	97	109	115	115	122	127	108	111	107	111	104	91	86	98	86	87	81	KE			
Košice, Dumbierska	115	82	94	67	97	88	94	107	125	116	109	106	84	94	114	117	112	98	104	78	97	77	100	103	86	78	74	85	73	61	73	KE			
Trebišov, T. G. Masaryka	108	89	96	70	98	87	84	98	126	101	110	99	82	103	113	113	109	96	101	84	102	89	106	106	91	82	79	86	80	60	82	KE			
Bardejov, Pod Vinbargom	87	76	85	70	94	80	91	106	132	95	109	91	73	96	109	102	87	94	89	98	71	91	94	87	90	68	79	44	65	51	76	PO			
Gánovce, Meteo. st.	86	70	87	71	83		88	98																								PO			
Humenné, Nám. slobody	104	92	97	58	94	85	82	98	131	95	111	103	73	99	107										97	80	100	102	100	71	78	76	79	61	78
Starina, Vodná nádrž, EMEP	89	84	88	61	75	90	84	89	121	86	108	92	71	90	94			86	96	75	90	81	76	94	89	75	64	71	62	65	60	74	PO		



Hodnoty sú uvedené v µg/m³ Prázdny štvorec znamená menej ako 75 % platných meraní za daný deň

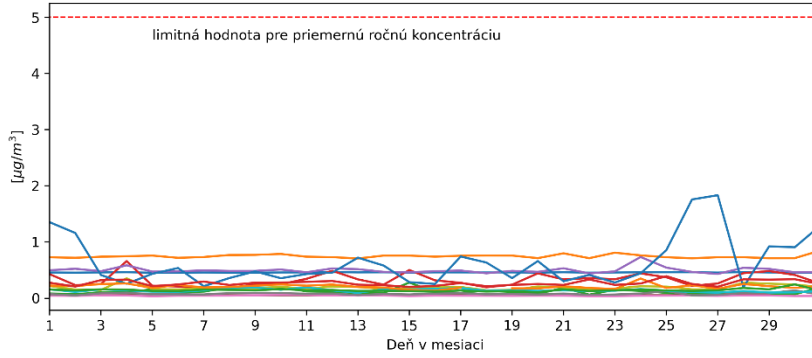
Poznámka

Cieľová hodnota pre O₃: Najväčšia denná 8-hodinová priemerná koncentrácia neprekročí 120 µg/m³ viac ako 25 dní za kalendárny rok v priemere troch rokov.

Vysvetlivky skratiek aglomerácií a zón

- BA aglomerácia Bratislava,
- KE aglomerácia Košice (územie mesta Košíc a obcí Bočiar, Haniska, Sokoľany a Veľká Ida),
- BSK zóna Bratislavský kraj (územie Bratislavského kraja okrem Bratislavy),
- TT zóna Trnavský kraj,
- BB zóna Banskobystrický kraj,
- NR zóna Nitriansky kraj,
- TN zóna Trenčiansky kraj,
- PO zóna Prešovský kraj,
- KSK zóna Košický kraj (územie Košického kraja okrem územia mesta Košíc a obcí Bočiar, Haniska, Sokoľany a Veľká Ida),
- ZA zóna Žilinský kraj.

**Priemerná denná koncentrácia benzénu
7/2023**



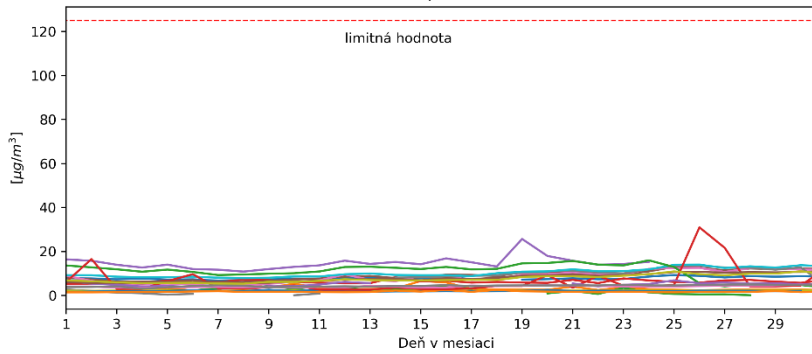
- Banská Bystrica, Štefánik. náb.
- Bratislava, Púchovská
- Bratislava, Trnavské Mýto
- Košice, Štefánikova
- Kropachy, SNP
- Lučenec, Gemerská cesta
- Martin, Jesenského
- Nitra, Štúrova
- Prešov, arm. gen. L. Svobodu
- Rohožník, Senická cesta
- Rovinka
- Ružomberok, Riadok
- Trenčín, Hasičská
- Trnava, Kollárova

Poznámka

Limitná hodnota pre priemernú ročnú koncentráciu benzénu je $5 \mu\text{g}/\text{m}^3$.

Benzén nemá stanovenú limitnú hodnotu pre priemernú dennú koncentráciu.

**Priemerná denná koncentrácia SO_2
7/2023**



- Banská Bystrica, Štefánik. náb.
- Bratislava, Jeséniova
- Bratislava, Mamateyova
- Bratislava, Púchovská
- Bystričany, Rozvodňa SSE
- Handlová, Morovianska cesta
- Košice, Štefánikova
- Kropachy, SNP
- Liptovský Mikuláš, Školská
- Nitra, Štúrova
- Ošcadnica
- Púchov, 1.mája
- Rohožník, Senická cesta
- Rovinka
- Ružomberok, Riadok
- Senica, Hviezdoslavova
- Topoľníky, Aszód, EMEP
- Trenčín, Hasičská
- Vranov nad Top., M.R.Štefánika

Poznámka

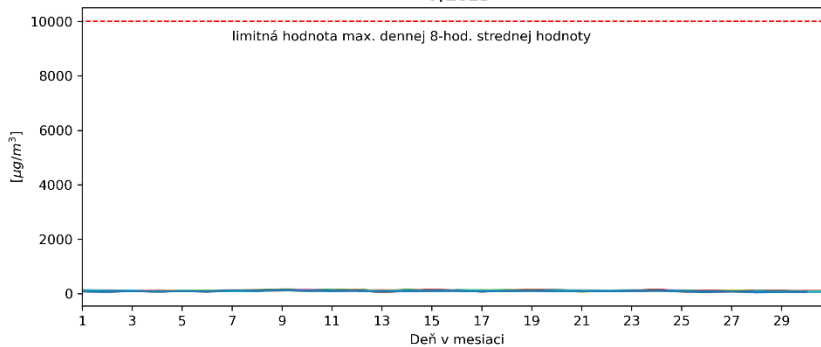
Limitná hodnota pre SO_2 :

Priemerná hodinová koncentrácia nesmie prekročiť hodnotu $350 \mu\text{g}/\text{m}^3$ viac ako 24 krát za rok.

Priemerná 24-hodinová koncentrácie nesmie prekročiť hodnotu $125 \mu\text{g}/\text{m}^3$ viac ako 3 krát za rok.

SO_2 dlhodobo neprekračuje limitné hodnoty.

**Max.denná 8-hodinová stredná hodnota koncentrácie CO
7/2023**



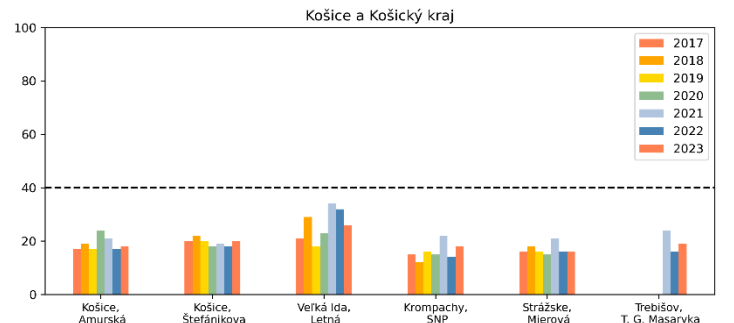
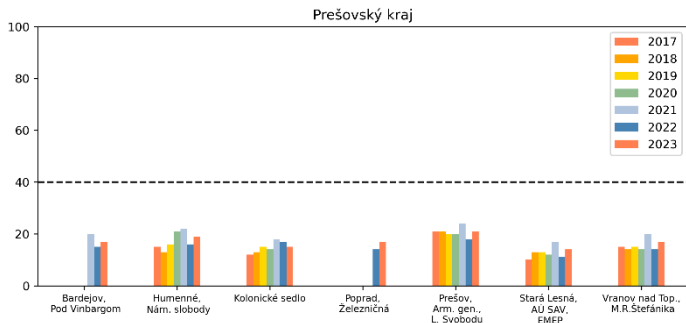
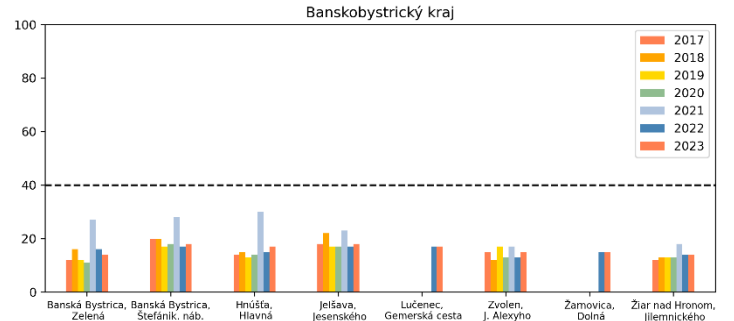
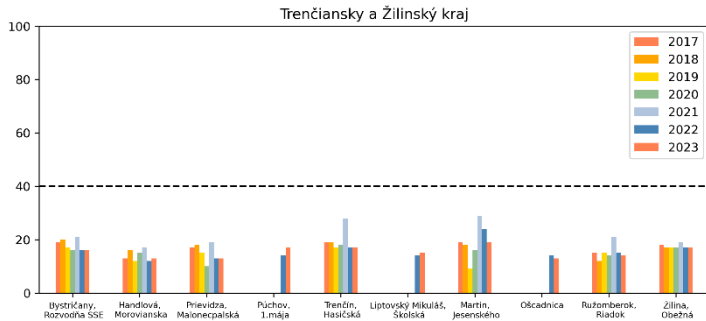
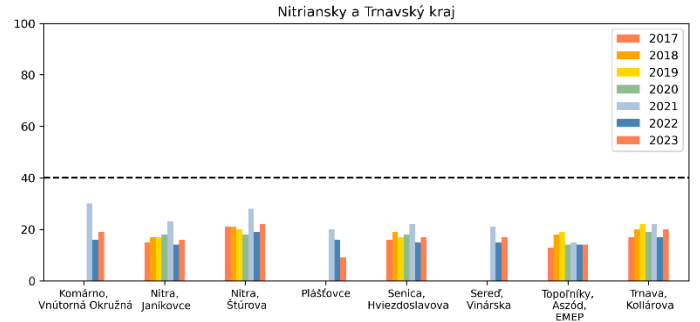
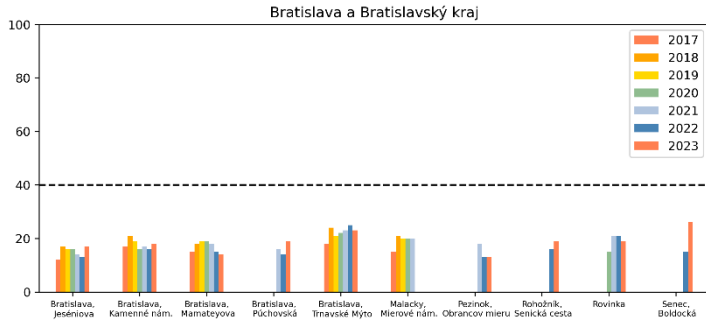
- Bardejov, Pod Vinbargom
- Bratislava, Jeséniova
- Bratislava, Mamateyova
- Chopok, EMEP
- Gánovce, Meteo. st.
- Humenné, Nám. slobody
- Jelšava, Jesenského
- Kojšovská hola
- Komárno, Vnútorná Okružná
- Košice, Dumbierska
- Lučenec, Gemerská cesta
- Ošcadnica
- Pezinok, Obrancov mieru
- Plášťovce
- Prievidza, Malonecpalská
- Ružomberok, Riadok
- Senec, Boldocká
- Starina, Vodná nádrž, EMEP
- Topoľníky, Aszód, EMEP
- Trebišov, T. G. Masaryka
- Žilina, Obežná

Poznámka

Limitná hodnota pre CO: Maximálna priemerná 8-hodinová koncentrácia je $10000 \mu\text{g}/\text{m}^3$.

CO dlhodobo neprekračuje limitné hodnoty.

Porovnanie priemerných mesačných koncentrácií PM₁₀ (µg/m³) v mesiaci júl v rokoch 2017-2023



Smogový varovný systém

Smogový varovný systém v SR je nastavený pre tieto znečisťujúce látky: SO₂, NO₂, PM₁₀ a prízemný ozón (O₃)

Pravidlá na pre vydanie oznámenia o vzniku smogovej situácie a výstrahy pred závažnou smogovou situáciou sú dané legislatívou, ich zhrnutie a aktuálne hodnoty sú na [web stránke SHMU](#)

SO₂

Výstražný prah pre SO₂ nebol v priebehu mesiaca prekročený.

NO₂

Výstražný prah nebol v priebehu mesiaca prekročený.

PM₁₀

Informačný ani výstražný prah nebol v priebehu mesiaca prekročený.

Na monitorovacej stanici Senec, Boldocká však boli namerané vysoké koncentrácie PM₁₀ v dôsledku stavebných prác pri budovaní cyklochodníka v blízkosti monitorovacej stanice.

O₃

Informačný ani výstražný prah nebol v priebehu mesiaca prekročený.

Poznámka

V tomto dokumente sú spracované údaje, ktoré prešli predbežnou validáciou.