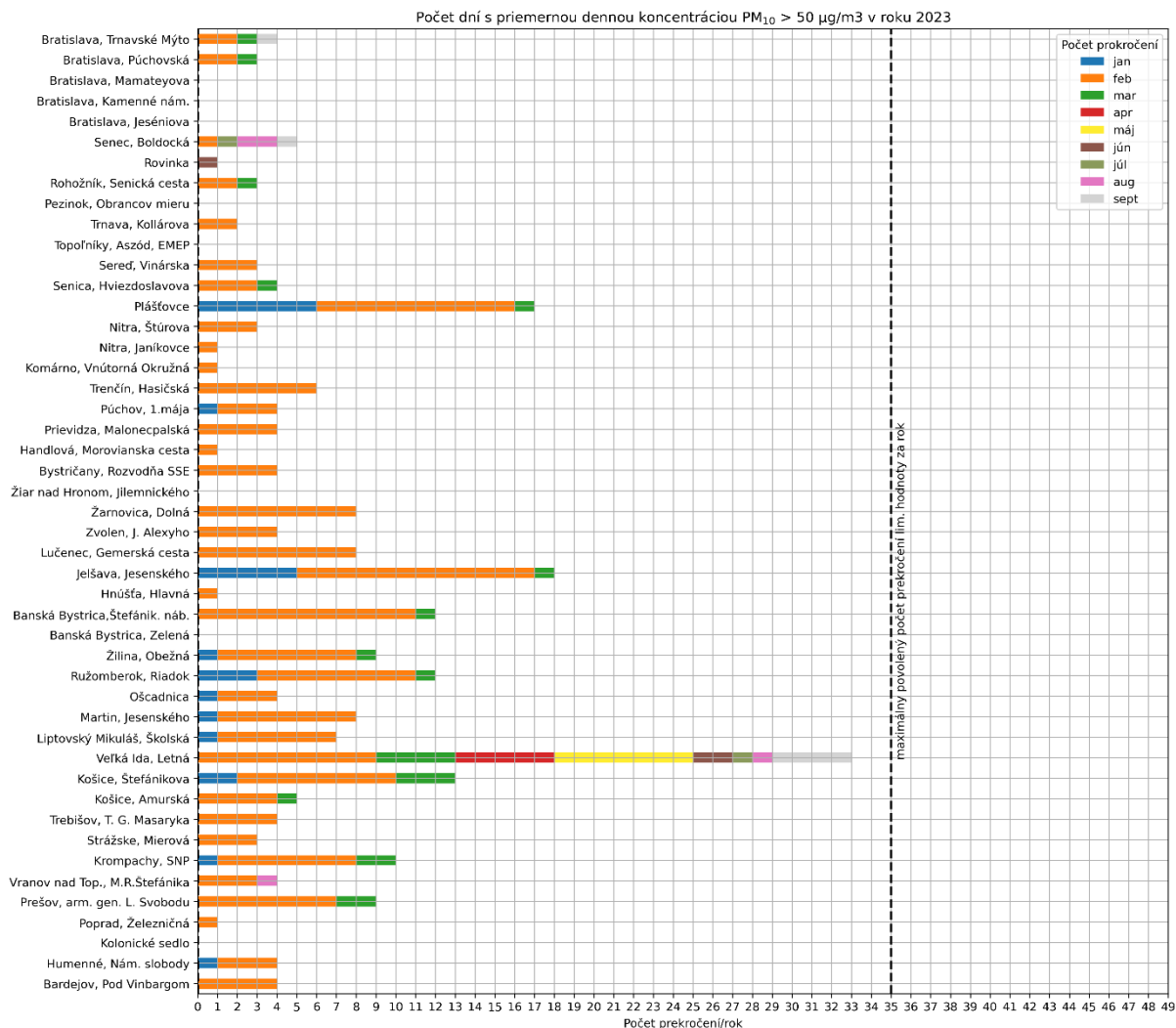


Počet prekročení limitnej hodnoty pre priemernú dennú koncentráciu PM₁₀



Poznámka

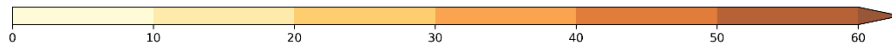
Limitná hodnota pre priemernú ročnú koncentráciu PM₁₀ je 40 µg/m³.

Priemerná denná koncentrácia PM₁₀ nesmie prekročiť hodnotu 50 µg/m³ viac ako 35 krát za kalendárny rok.

V septembri 2023 bola zaznamenaná priemerná denná koncentrácia PM₁₀ nad 50 µg/m³ na AMS Senec, Boľdocká v dôsledku stavebných prác pri budovaní cyklochodníka v blízkosti monitorovacej stanice. Prekročenia na Veľkej Ide súvisi pravdepodobne s priemyselnou činnosťou

Priemerné denné koncentrácie PM_{2,5}

	Deň v mesiaci																														
	1	2	3	4	5	6	7	8	9	10	11	12	13	14	15	16	17	18	19	20	21	22	23	24	25	26	27	28	29	30	
Bratislava, Jeséniova	6	11	6	6	9	11	11	12	15	16	17	24	20	5	9	8	13	18	3	6	9	8	1	4	5	12	15	15	16	12	
Bratislava, Kamenné nám.	6	14	6	7	8	11	15	19	15	17	16	25	19	6	8	7	13	15	6	5	7	8	4	3	6	14	18	19	16	11	
Bratislava, Mamateyova	6	11	5	6	9	10	11	13	13	15	16	19	17	5	7	6	10	13	2	4	6	6	1	2	4	8	10	10	6		
Bratislava, Púchovská	4	6	4	4	5	6	7		19	23	24	27	25	7	12	10	15	18	4	8	11	11	2	3	6	14	16	16	17	11	
Bratislava, Trnavské Mýto	5	12	5	6	9	12	12	13	16	16	19	24	19	5	7	7	11	11	3	5	7	7	1	1	5	10	12	14	13	8	
Pezinok, Obrancov mieru	6	8	4	5	6	7	9	8	10	11	13	15	15	5	7	6	8	11	3	4	6	6	1	3	3	8	10	10	7		
Rohožník, Senická cesta	5	8	5	6	8	9	10	14	12	17	19	24	20	5	6	6	11	15	2	6	8	6	2	2	5	9	13	12	13	9	
Senec, Boldocká	7	11	6	8	10	12	11	14	18	19	21	26	27	9	13	11	16	19	8	9	13	12	4	5	10	16	21	18	17	16	
Senica, Hviezdoslavova	8	9	5	7	9	12	14	15	16	17	20	25	24	5	8	6	11	19	6	6	10	9	4	3	7	14	17	18	17	12	
Sereď, Vinárska	8	10	6	8	11	12	12	15	16	16	19	25	23	6	9	7	11	18	4	7	9	8	3	2	5	12	14	14	16	12	
Topoľníky, Aszód, EMEP	8	11	6	9	9	11	12	13	16	18	18	24	23	9	11	10	15	21	9	11	13	13	8	7	10	15	17	17	18	16	
Trnava, Kollárova	9	9	7	10	13	14	16	20	16	17	22	28	24	7	12	12	15	24	5	9	12	10	5	4	8	17	19	20	22	14	
Komárno, Vnútorná Okružná	8	13	7	9	8	11	12	14	17	18	20	23	23	5	7	6	16	19	4	7	8	9	2	1	6	11	15	15	18	11	
Nitra, Janíkovec	4	14	8	12	14	14	15	16	17	19	20	25	24	7	9	9	15	19	6	8	10	9	5	3	7	13	17	15	18	12	
Nitra, Štúrova	5	7	5	8	9	9	11	13	15	15	16	21	19	6	8	7	10	15	5	8	13	12	6	4	9	14	18	16	19	12	
Plášťovce	6	7	5	8	8	9	11	13	12	11	13	19	19	9	7	8	12	16	6	7	10	16	8	4	11	15	16	16	16	13	
Bystričany, Rozvodňa SSE	6	6	5	10	9	9	11	12	13	14	14	18	19	7	7	6	9	13	5	4	7	7	4	2	4	12	13	12	13	10	
Handlová, Morovianska cesta	4	6	5	8	7	7	9	9	11	11	12	14	16	6	3	3	8	10	4	3	5	8	3	1	3	9	10	11	11	8	
Prievidza, Malonecpalská	5	7	7	11	10	9	11	12	13	14	18	21	10	7	6	9	13	7	7	8	10	4	2	5	12	12	13	14	11		
Púchov, 1.mája	5	6	5	8	7	9	9	13	13	13	13	16	19	7	6	6	7	12	7	6	7	7	4	2	5	8	10	10	11	8	
Trenčín, Hasičská	6	6	5	8	8	8	10	12	12	13	13	17	18	4	7	5	7	14	5	5	8	7	3	2	3	10	11	14	14	12	
Banská Bystrica, Zelená	6	7	6	7	7	10	10	11	11	11	14	21	19	8	6	5	12	15	6	4	5	12	6	2	6	11	13	14	18	12	
Banská Bystrica, Štefánik. náb.	3	3	3	5	6	7	9	10	10	9	11	14	15	6	3	3	7	10	3	3	5	9	2	0	4	7	9	9	10	6	
Hnúšťa, Hlavná	4	4	3	5	4	6	9	9	9	11	10	14	15	8	3	4	11	10		3	4	9	12	2	5	11	11	11	11	10	
Jelšava, Jesenského	6	7	6	6	6	8	11	14	11	12	12	14	18	9	5	7	12	13	10	5	7	12	8	2	7	13	14	13	13	14	
Lučenec, Gemerská cesta	7	8	6	7	11	12	14	15	14	15	18	23	26	14	7	8	13	18	8	10	10	16	9	3	9	18	19	19	19	16	
Zvolen, J. Alexyho	7	6	7	6	7	10	10	14	13	13	15	22	21	11	9	5	9	13	6	5	7	11	4	1	5	10	11	11	14	13	
Žarnovica, Dolná	8	7	6	10	8	10	12	16	14	13	16	21	22	10	7	8	12	17	7	7	10	12	5	4	7	13	16	17	17	13	
Žiar nad Hronom, Jilemnického	7	6	6	10	9	9	10	12	13	12	16	19	20	8	6	6	11	13	6	5	7	10	4	2	6	11	15			10	
Liptovský Mikuláš, Školská	6	4	5	7	7	8	11	14	11	12	15	18	20	8	6	7	9	13	8	6	8	12	7	3	6	11	15	14	13	11	
Martin, Jesenského	10	9	9	15	13	13	14	14	14	14	17	21	22	9	8		11	17	8	9	12	11	6	6	10	15	17	18	18	12	
Ošcadnica	5	7	8	10	8	29	11	11	14	12	13	16	21	6	9	7	7	12	8	5	8	9	4	7	6	9	9	12	14	13	
Ružomberok, Riadok	4	5	5	8	9	8	11	12	12	12	14	19	20	6	4	5	6	13	5	5	8	10	4	2	4	10	13	15	14	10	
Žilina, Obežná	6	7	7	10	13	11	13	16	16	16	17	22	23	6	6	7	8	13	7	7	9	9	4	3	7	12	14	14	16	13	
Košice, Amurská	8	8	5	8	8	12	13	14	14	17	18	21	21	9	6	9	13	17	11	13	9	16	13	4	8	14	16	15	17	15	
Košice, Štefánikova	9	9	4	9	12	12	16	16	16	18	21	22	24	9	5	3	5	7	4	5	4	7	5	1	3	7	4	15	18	13	
Veľká Ida, Letná	7	9	10	21	22	14	17	18	19	21	28	24	25	25	23	9	14	12	8	11	12	13	11	16	17	19	16	17	18	20	
Kropáčky, SNP	3	6	4	6	8	9	12	12	13	14	14	17	19	10	6	6	13	15	8	6	8	13	8	2	8	12	12	12	13	12	
Strážske, Mierová	5	8	4	8	9	10	17	16	14	16	16	20	21	9	5	7	10	11	9	9	9	15	13	3	9	16	15			17	14
Trebišov, T. G. Masaryka	5	8	3	5	8	8	12	13	13	16	17	21	24	9	4	7	10	11	9	8	9	15	10	2	6	14	17	16	16	14	
Bardejov, Pod Vínbargom	7	10	6	8	9	10	13	16	16	16	16	18	22	8	6	7	10	13	8	7	8	14	11	3	7	13	14	14	15	12	
Humenné, Nám. slobody	7	9	6	9	9	13	17	16	14	17	17	16	19	10	4	7	9	8	8	7	5	11	10	3	6	11	11	12	12	12	
Kolonicé sedlo	4	5	3	5	6	6	14	11	12	14	14	16	17	8	2	6	7	8	6	4	5	10	12	1	7	16	13	12	14	12	
Poprad, Železničná	5	7	6	8	7	10	13	15	14	16	16	17	21	9	6	7	10	14	7	6	10	14	7	3	8	14	16	17	15	14	
Prešov, arm. gen. L. Svobodu	7	9	7	9	11	12	15	15	15	17	19	21	22	10	5	8	11	14	10	10	9	15	11	3	8	15	17	15	17	13	
Stará Lesná, AÚ SAV, EMEP	3	5	4	6	5	8	11	11	11	13	12	15	18	7	4	5	8	12	5	3	6	11	6	1	6	9	11	11	11	10	
Vranov nad Top., M.R.Štefánika	4	9	4	7	7	8	11	11	11	13	15	18	22	9	4	6	9	12	8	7	8	13	10	2	5	12	13	14	15	12	



Hodnoty sú uvedené v µg/m³. Prázdny štvorec znamená menej ako 75 % platných meraní za daný deň.

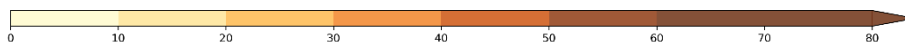
Poznámka

Limitná hodnota pre priemernú ročnú koncentráciu PM_{2,5} je 20 µg/m³.

Pre PM_{2,5} nie je stanovená denná limitná hodnota.

Priemerné denné koncentrácie NO₂

	Deň v mesiaci																														
	1	2	3	4	5	6	7	8	9	10	11	12	13	14	15	16	17	18	19	20	21	22	23	24	25	26	27	28	29	30	
Bratislava, Jeseniova	9	6	3	3	4	7	7	8	6	6	8	10	6	3	6	7	6	7	6	7	6	7	2	3	5	7	9	10	12	5	BA
Bratislava, Mamateyova	17	21	12	12	30	33	27	29	24	18	23	26	16	17	17	8	14	12	16	16	12	12	9	7	21	24	27	25	31	17	
Bratislava, Púchovská	10	8	5	6	13	15	16	18	13	13	18	17	13	8	12	11	11	11	6	16	13	14	6	4	9	15	20	21	21	11	
Bratislava, Trnavské Mýto	24	24	16	22	52	49	46	49	36	31	48	52	44	37	27	16	23	23	36	37	24	25	13	9	42	38	51	52	49	21	BSK
Pezinok, Obrancov mieru	6	4	2	1	3	3	4	5	4	4	6	7	6	3	3	4	4	5	5	7	5	6	2	2	7	6	7	8	8	5	
Rohožník, Senická cesta				1	3	0	5				2	1		2			2								0				1		
Rovinka	7	10	8	8	12	13	12	14	12	10	12	11	15	10	12	6	7	6	11	9	6	6	6	5	18	13	13	13	14	11	TT
Senec, Boldocká	15	16	10	10	20	28	22	25	22	22	26	27	22	17	19	9	18	10	24	18	10	10	14	5	28	18	30	24	26	15	
Sereď, Vinárska	8	9	6	9	14	15	11	15	16	10	14	14	12	9	11	6	7	5	13	10	6	7	7	4	18	10	10	11	15	12	
Topoľníky, Aszód, EMEP	3	3	2	3	2	3	2	2	2	2	3	3	4	4	3	2	2	3	4	4	3	2	3	2	4	3	2	3	3	5	NR
Trnava, Kollárova	21	24	18	24	33	36	42	39	27	28	37	40	27	29	25	21	26	25	21	29	21	17	22	13	32	31	42	42	43	24	
Komárno, Vnútrotná Okružná	17	11	8	9	9	14	14	12	18	17	22	22	22	10	16	10	8	11	12	15	11	9	7	5	14	12	12	20	24	12	
Nitra, Janíkovce	6	6	4	5	10	13	8	10	11	11	15	16	9	6	8	4	4	4	7	7	4	3	6	3	12	7	9	13	16	11	TN
Nitra, Štúrova	17	17	11	17	26	28	29	32	24	22	36	40	34	19	20	19	15	26	22	25	30	27	11	8	24	26	31	38	39	18	
Plášťovce	5	4	4	6	5	6	5	7	4	4	6	7	8	7	5	5	5	5	5	5	5	7	6	3	6	5	7	7	8	6	
Prievidza, Malonecpalská	12	17	14	17	20	20	18	22	19	17	32	29	25	22	14	12	14	11	27	23	16	12	13	5	13	13	18	17	23	22	BB
Púchov, 1.mája	5	5	3	6	7	6	7	7	5	6	8	9	8	8	7	6	4	4	9	7	6	4	7	3	8	6	9	9	11	9	
Trenčín, Hasičská	15	11	9	12	17	17	18	16	14	16	23	20	23	9	14	17	17	19	23	21	17	19	12	8	17	21	26	29	34	19	
Banská Bystrica, Zelená	4	3	2	3	6	5	4	4	3	3	5	5	6	5	4	3	3	6	5	4	6	6	4	2	5	4	5	5	7	7	KE
Banská Bystrica, Štefánik. náb.	11	9	8	15	24	24	23	25	21	17	28	33	30	19	16	13	15	25	23	24	27	31	16	12	21	24	30	32	34	16	
Jeľšava, Jesenského	3	3	4	2	2	2	3	2	2	1	2	3	4	4	2	2	2	2	3	3	3	4	2	1	2	4	4	4	4	7	
Lučenec, Gemerská cesta	9	7	7	10	15	15	17	16	11	9	16	18	20	22	6	6	8	12	14	13	14	13	6	6	12	16	18	19	17	12	ZA
Zarnovica, Dolná	6	4	4	7	7	8	8	9	7	6	10	11	11	11	6	6	5	8	6	7	9	11	5	5	8	8	9	10	9	9	
Chopok, EMEP	1	1	1	1	1	1	1	1	1	1	1	2	2	2	1	2	1	1	1	1	1	1	2	1	1	1	2	2	2	2	
Liptovský Mikuláš, Školská	5	4	3	6	7	8	8	11	8	6	10	11	17	7	4	4	7	8	11	8	9	6	6	4	8	10	13	16	15	9	KE
Martin, Jesenského	10	12	8	13	18	16	15	17	12	14	21	21	19	16	8			15	13	17	17	12	12	7	15	16	20	22	24	14	
Ošadnica	1	2	2	3	2	3	2	2	2	1	2	2	2	3	2	1	1	1	3	3	2	1	4	2	3	1	1	2	3	4	
Ružomberok, Riadok	8	8	6	10	14	13	12	18	12	11	18	20	24	13	10	11	10	13	17	16	18	17	12	8	15	18	21	20	22	14	KE
Žilina, Obežná	11	10	7	12	17	16	19	20	15	14	20	22	24	15	8	10	12	14	17	18	14	9	12	4	16	18	21	22	21	18	
Kojšovská hoľa	2	1	1	2	1	1	2	2	1	1	2	3	2	2	1	2	3	3	2	1	3	3	3	1	1	1	1	2	1	2	
Košice, Štefánikova	17	14	11	10	15	14	15	19	14	12	25	25	25	14	7	13	17	25	30	22	25	30	19	5	12	18	22	25	25	14	PO
Krompachy, SNP	6	6	6	10	8	9	8	10	6	6	10	10	11	14	6	6	6	9	15	7	9	14	8	6	9	7	8	10	11	9	
Trebišov, T. G. Masaryka	6	6	2	3	6	8	7	12	7	9	15	16	18	7	3	8	9	11	13	13	11	14	9	3	4	9	13	14	20	8	
Bardejov, Pod Vinbargom	5	5	6	9	9	9	10	10	9	6	8	8	10	11	6	6	5	8	8	7	7	8	5	4	5	9	10	9	11	8	PO
Gánovce, Meteo. st.	2	3	4	3	7	10	9	9	9	7	9	14	10	7	6	7	4	3	3	6	3	2	3	2	4	4	11	11	14	12	
Humenné, Nám. slobody	5	6	5	5	5	6	6	7	6	5	5	6	8	8	3	4	5	5	9	6	6	4	6	4	6	6	6	7	6	5	
Poprad, Železničná	8	8	7	6	14	12	12	15	9	8	13	17	21	14	7	11	12	16	13	17	19	10	7	3	7	15	22	20	20	14	PO
Prešov, arm. gen. L. Svobodu	21	30	23	37	39	39	42	33	28	21	40	42	42	49	26	28	20	35	29	31	40	31	23	19	26	36	39	38	43	31	
Starina, Vodná nádrž, EMEP	1	2	1	1	2	2	2	2	1	1	1	2	2	2	1	1	1	2	2	2	2	2	2	2	2	2	3	3	2	2	
Stará Lesná, AÚ SAV, EMEP	2	2	2	2	2	2	2	3	2	3	3	4	4	3	2	3	2	3	4	3	4	4	3	2					4	3	



Hodnoty sú uvedené v µg/m³. Prázdny štvorec znamená menej ako 75 % platných meraní za daný deň.

Poznámka

Limitná hodnota pre NO₂ :

Priemerná hodinová koncentrácia nesmie prekročiť hodnotu 200 µg/m³ viac ako 18 krát za kalendárny rok.

Limitná hodnota pre priemernú ročnú koncentráciu NO₂ je 40 µg/m³.

Maximálne denné 8-hodinové koncentrácie O₃

	Deň v mesiaci																														
	1	2	3	4	5	6	7	8	9	10	11	12	13	14	15	16	17	18	19	20	21	22	23	24	25	26	27	28	29	30	
Bratislava, Jeséniova	85	96	78	94	100	111	111	105	120	115	115	122	131	85	94	90	95	86	69	88	84	86	62	69	68	83	101	108	101	82	
Bratislava, Mamateyova	78	109	69	83	96	100	102	99	110	106	106	114	127	77	86	85	90	83	65	82	79	83	58	64	55	66	90	102	92	62	
Pezinok, Obrancov mieru	96	93	72	95	104	113	111	101	117	121	124	128	137	98	110	89	100	96	71	92	89	92	64	69						67	
Senec, Boldocká	79	82	60	78	87	89	89	84	103	104	106	107	122	81	90	82	90	90	68	83	81	86	61	62	58	77	85	100	92	62	
Topoľníky, Aszód, EMEP	81	73	71	87	81	84	84	82	85	99	106	106	103	74	79	67	88	94	62	81	81	86	56	60	49	71	82	85	89	61	
Komárno, Vnútoraná Okružná	87	87	69	90	90	94	101	102	108	119	113	111	112	72	84	80	99	95	71	87	88	87	62	56	48	85	97	100	99	62	
Nitra, Janíkovce	83	79	70	89	95	105	97																								
Plášťovce	78	84	70	92	89	93	92	88	99	107	115	127	124	72	85	71	89	99	90	89	83	83	42	56	60	85	93	95	90	74	
Prievidza, Malonecpeľská	67	57	65	72	69																										
Banská Bystrica, Zelená	62	65	88	90	90	96	94	92	91	92	108	111	117	82	84	76	87	88	65	75	69	60	48	69	61	84	87	94	91	58	
Jelšava, Jesenského	50	66	49	87	83	80	91	86	78	77	85	107	103	50	72	64	84	80	36	61	67	46	51	63	62	88	86	88	86	48	
Lučenec, Gemerská cesta	58	62	54	78	76	79	77	74	81	82	96	99	101	56	63	62	73	78	60	64	54	56	54	41	50	74	77	76	77	41	
Chopok, EMEP	97	87	93	98	102	108	105	105	108	119	127	138	146	148	102	107	94	96	94	97	94	89	89	81	86	109	110	107	114	115	
Ošadnica	73	61	84	81	77	94	79	86	90	91	101	102	98	74	66	72	75	88	53	74	84	80	68	61	54	50	74	78	88	48	
Ružomberok, Riadok	70	58	69	81	72	76	79	71	79	80	88	84	91	66	67	63	74	76	75	50	67	54	46	51	30	45	50	55	58	33	
Žilina, Obežná	63	47	68	74	72	85	67	72	82	85	90	86	83	66	59	65	67	81	79	60	75	79	66	60	46	46	55	62	76	33	
Kojšovská hola	99	98	85	85	88	93	98	102	100	99	115	125	133	144	69	73	75	74	72	76	79	65	70	64	73	108	105	104	108	111	
Košice, Dumbierska	58	64	61	82	80	86	87	87	90	88	96	108	99	82	69	68	64	84	51	46	81	58	46	56	55	84	88	86	80	74	
Trebišov, T. G. Masaryka	64	83	70	82	80	83	87	88	88	86	92	104	99	74	66	75	77	87	53	61	81	80	69	58	63	88	88	82	81	72	
Bardejov, Pod Vinbargom	45	49	52	69	66	69	76	65	73	68	62	75	74	54	67	61	66	84	64	46	73	74	67	53	47	63	67	63	66	38	
Gánovce, Meteo. st.	72	59	72	76	72	81	88	73	86	78	95	88	99	66	65	64	78	81	69	64	79	72	66	55	53	73	77	81	88	53	
Humenné, Nám. slobody	66	74	67	82	77	57	85	83	81	82	84	100	95	56	64	66		82	79	60	81	76	70	48	48	69	72	83	81	64	
Stará, Vodná nádrž, EMEP	57	70	54	78	70	69	82	73	76	69	67	84	85	69	61	61	56	71	74	57	71	63	63	55					68	69	
Stará Lesná, AÜ SAV, EMEP	60	53	88	91	82	82	90	84	81	83	94	91	94	74	75	69	77	86	76	65	78	70	62	63	52	72	87	84	84	55	

Hodnoty sú uvedené v $\mu\text{g}/\text{m}^3$ Prázdny štvorec znamená menej ako 75 % platných meraní za daný deň

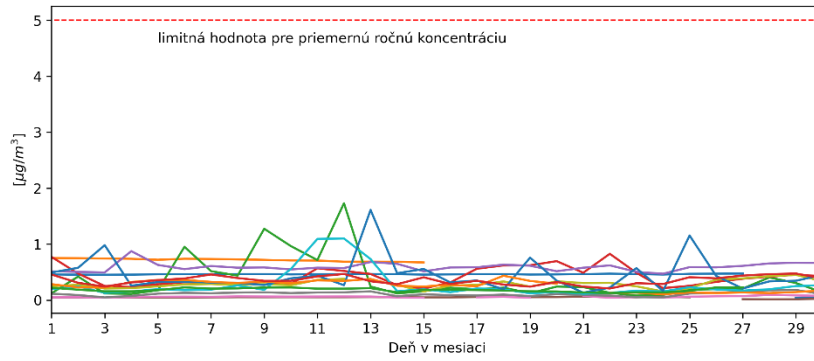
Poznámka

Cieľová hodnota pre O₃: Najväčšia denná 8-hodinová priemerná koncentrácia neprekročí 120 $\mu\text{g}/\text{m}^3$ viac ako 25 dní za kalendárny rok v priemere troch rokov.

Vysvetlivky skratiek aglomerácií a zón

- BA aglomerácia Bratislava,
- KE aglomerácia Košice (územie mesta Košíc a obcí Bočiar, Haniska, Sokoľany a Veľká Ida),
- BSK zóna Bratislavský kraj (územie Bratislavského kraja okrem Bratislavy),
- TT zóna Trnavský kraj,
- BB zóna Banskobystrický kraj,
- NR zóna Nitriansky kraj,
- TN zóna Trenčiansky kraj,
- PO zóna Prešovský kraj,
- KSK zóna Košický kraj (územie Košického kraja okrem územia mesta Košíc a obcí Bočiar, Haniska, Sokoľany a Veľká Ida),
- ZA zóna Žilinský kraj.

**Priemerná denná koncentrácia benzénu
9/2023**



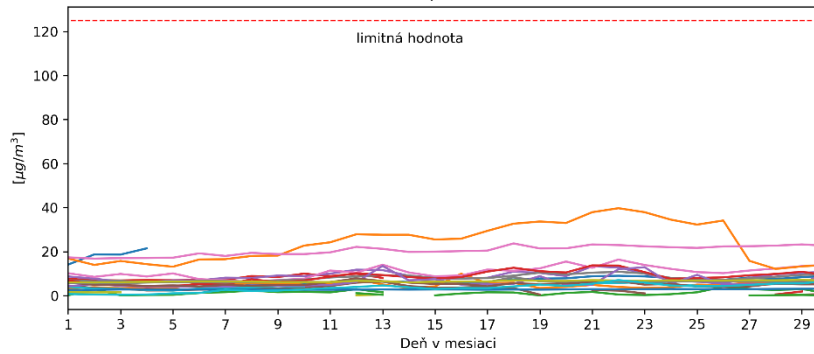
- Banská Bystrica, Štefánik. náb.
- Bratislava, Púchovská
- Bratislava, Trnavské Mýto
- Košice, Štefánikova
- Krompachy, SNP
- Lučenec, Gemerská cesta
- Martin, Jesenského
- Nitra, Štúrova
- Prešov, arm. gen. L. Svobodu
- Rohožník, Senická cesta
- Rovinka
- Ružomberok, Riadok
- Trenčín, Hasičská
- Trnava, Kollárova

Poznámka

Limitná hodnota pre priemernú ročnú koncentráciu benzénu je $5 \mu\text{g}/\text{m}^3$.

Benzén nemá stanovenú limitnú hodnotu pre priemernú dennú koncentráciu.

**Priemerná denná koncentrácia SO₂
9/2023**



- Banská Bystrica, Štefánik. náb.
- Bratislava, Jeseniova
- Bratislava, Mamateyova
- Bratislava, Púchovská
- Bystričany, Rozvodňa SSE
- Handlová, Morovianska cesta
- Košice, Štefánikova
- Krompachy, SNP
- Liptovský Mikuláš, Školská
- Nitra, Štúrova
- Ošadnica
- Prievidza, Malonepcalská
- Púchov, 1.mája
- Rohožník, Senická cesta
- Rovinka
- Ružomberok, Riadok
- Senica, Hviezdoslavova
- Topoľníky, Aszód, EMEP
- Trenčín, Hasičská
- Vranov nad Top., M.R.Štefánika

Poznámka

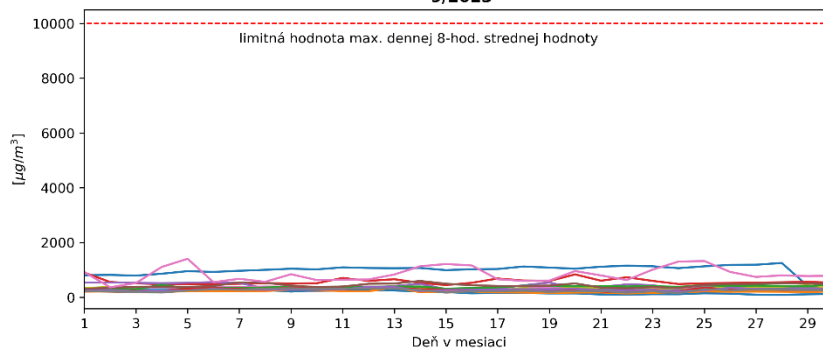
Limitná hodnota pre SO₂:

Priemerná hodinová koncentrácia nesmie prekročiť hodnotu $350 \mu\text{g}/\text{m}^3$ viac ako 24 krát za rok.

Priemerná 24-hodinová koncentrácie nesmie prekročiť hodnotu $125 \mu\text{g}/\text{m}^3$ viac ako 3 krát za rok.

SO₂ dlhodobo neprekračuje limitné hodnoty.

**Max.denná 8-hodinová stredná hodnota koncentrácie CO
9/2023**



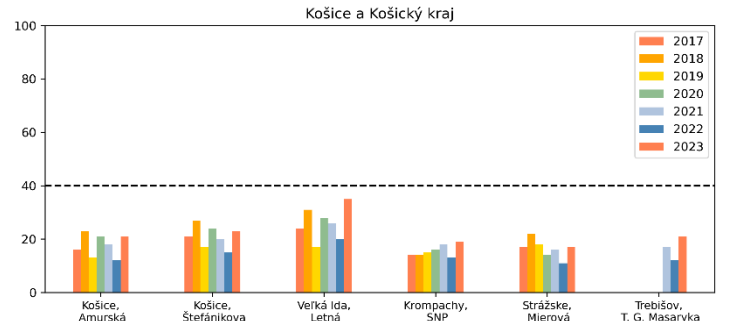
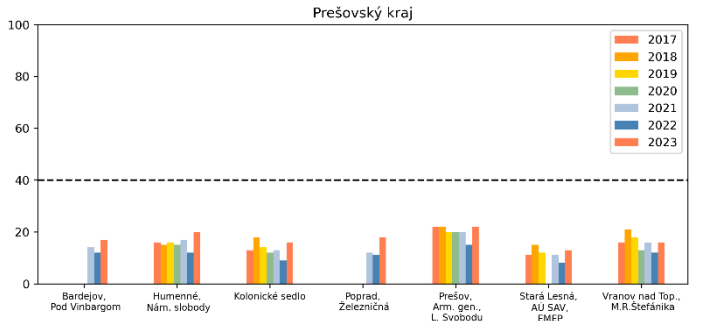
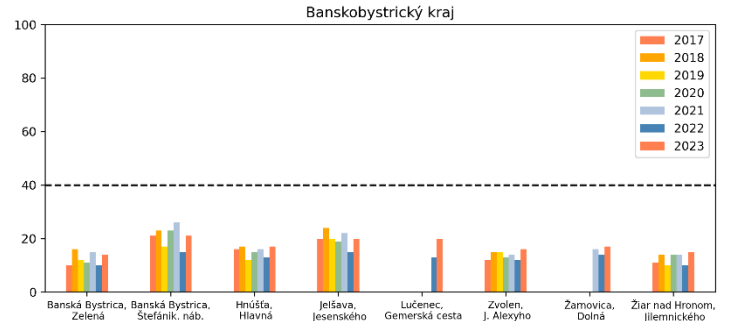
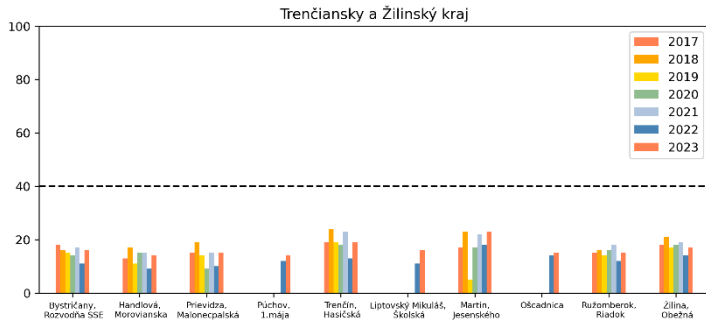
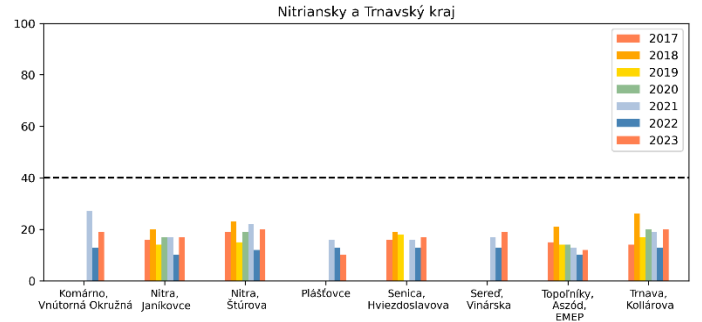
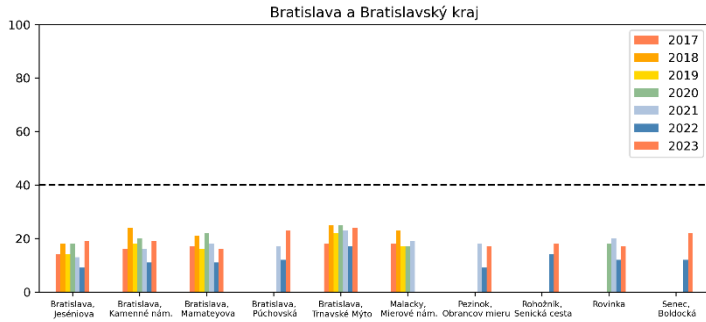
- Banská Bystrica, Štefánik. náb.
- Bratislava, Púchovská
- Bratislava, Trnavské Mýto
- Košice, Štefánikova
- Krompachy, SNP
- Lučenec, Gemerská cesta
- Martin, Jesenského
- Nitra, Štúrova
- Prešov, arm. gen. L. Svobodu
- Púchov, 1.mája
- Rohožník, Senická cesta
- Rovinka
- Ružomberok, Riadok
- Senec, Boldocká
- Trenčín, Hasičská
- Trnava, Kollárova
- Veľká Ida, Letná
- Žilina, Obežná

Poznámka

Limitná hodnota pre CO: Maximálna priemerná 8-hodinová koncentrácia je $10000 \mu\text{g}/\text{m}^3$.

CO dlhodobo neprekračuje limitné hodnoty.

Porovnanie priemerných mesačných koncentrácií PM₁₀ (µg/m³) v mesiaci september v rokoch 2017-2023



Smogový varovný systém

Smogový varovný systém v SR je nastavený pre tieto znečisťujúce látky: SO₂, NO₂, PM₁₀ a prízemný ozón (O₃)

Pravidlá na pre vydanie oznámenia o vzniku smogovej situácie a výstrahy pred závažnou smogovou situáciou sú dané legislatívou, ich zhrnutie a aktuálne hodnoty sú na [web stránke SHMU](#)

SO₂

Výstražný prah pre SO₂ nebol v priebehu mesiaca prekročený.

NO₂

Výstražný prah nebol v priebehu mesiaca prekročený.

PM₁₀

Informačný prah ani výstražný prah nebol v priebehu mesiaca prekročený.

O₃

Informačný ani výstražný prah nebol v priebehu mesiaca podľa meraní v Národnej monitorovacej sieti kvality ovzdušia prekročený. Prekročenie informačného prahu bolo zaznamenané 13.9.2023 na monitorovacej stanici v Rovinke, ktorú prevádzkuje Slovnaft, a.s., vzhľadom na dennú dobu (podvečer) a predpoveď počasia bola na web stránke uverejnená informácia.

Poznámka

V tomto dokumente sú spracované údaje, ktoré prešli predbežnou validáciou.