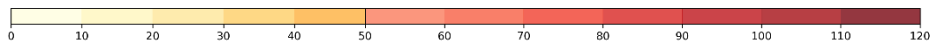


Priemerné denné koncentrácie znečisťujúcich látok v januári 2021

Priemerné denné koncentrácie PM₁₀

	Deň v mesiaci																														
	1	2	3	4	5	6	7	8	9	10	11	12	13	14	15	16	17	18	19	20	21	22	23	24	25	26	27	28	29	30	31
Bratislava, Jeseniňova	30	23	22	29	32	18	13	19	20	32	26	35	7	6	14	9	14	22	15	25	16	11	9	8	10	12	10	25	15	6	22
Bratislava, Kamenné nám.	35	21	20	29	34	16	11	20	17	28	30	36	5	5	12	8	11	21	15	29	18	11	7	6	9	10	10	23	22	5	17
Bratislava, Mamateyova	38	21	21	30	36	16	10	17	18	28	31	32	5	5	14	9	12	21	17	29	20	10	7	8	11	12	11	21	22	6	22
Bratislava, Trnavské Mýto	36	21	18		35	19	14	25	23	34	32	41	7	8	16	10	15	41	21	33	23	15	10	10	18	13	18	33	31	7	29
Malacky, Mierové námestie	24	20	19	36	41	13	19	23	25	32	44	31	7	9	17	12	17	28	13	19	17	10	9	13	17	17	24	21	16	8	24
Pezinok	39	22	19	29	25	23	15	25	26	30	28	37	10	10	16	13	23	47	28	29	21	19	16	11	20	18	21	26	25	8	34
Rovinka	43	22	24	30	41	20	15	18	23	32	31	33	14	15	19	16	19	23	24	30	21	13	12	11	18	16	19	24	23	9	29
Senica, Hviezdoslavova	20	10	8	16	22	7	8	20	21	24	30	28	9	9	10	11	13	38	22	16	9	6	3	7	13	20	23	27	16	7	22
Sereď, Vinárska	25	14	12	23	28	17	11	24	30	34	34	32	6	5	13	12	14	47	34	29	11	13	9	9	11	16	17		26	6	26
Topoľníky, Aszód, EMEP	24	15	16	21	30	13	13	18	23	28	28	29	9	5	10	8	11	23	28	19	7	12	6	7	8	12	12	23	20	5	21
Trnava, Kollárova	27	17	15	26	36	19	13	29	33	32	36	33	7	8	18	12	23	65	35	32	19	15	11	13	22	23	27	30	24	7	33
Nitra, Janíkovce	17	14	12	20	33	16	12	22	32	31	30	29	11	7	15	11	16	37	42		17	15	11	13	12	18	20	29	23	9	24
Nitra, Štúrova	25	23	20	38	43	20	20	33	40	35	35	36	15	10	21	17	21	48	44		17	16	11	12	15	23	27	38	32	13	34
Bystričany, Rozvodňa Nereč	29	10	12	20	37	10	13	24	32	37	36	33	17		17	18	24	60	51	26	16	13	6	15	16	20	19	27	32	12	15
Handlová, Moroviánska cesta	27	20	16	34	27	17	15	23	34	40	35	29	16	6	23	16	32	43	39	25	24	17	13	18	9	20	19	24		24	
Prievidza, Malonecpalská	38	12	11	17	32	13	20	31	38	40	33	41	30	24	19	25	23	52	55	33	25	17	19	21	15	31	36	24	34	11	15
Trenčín, Hasičská	34	23	21	42	36	20	19	35	45	43	46	41	24	12	15	18	23	74	66	45	23	17	11	16	18	25	27	35	32	15	29
Banská Bystrica, Zelená	20	19	18	19	21	24	10	22	26	21	28	31	12	8	11	10	20	42	61	62	46	59	45	31	25	28	33	40	48	23	31
Banská Bystrica, Štefánik. nám.	24	25	25	31	26	28	14	32	41	39	52	56	20	18	21	24	56	86	67	78	70	73	49	18	10	23	28	47	45	18	31
Hnúšťa, Hlavná	35	38	42	33	32	29	25	29	39	26	27	27	25	29	36	20	30	35	56	81	67	47	47	21	16	20	20	28	43	25	24
Jelšava, Jesenského	54	60	72	54	35	42	26	49	37	49	56	41	49	63	51	39	47	43	58	112	120	94	86	45	28	41	48	45	65	69	31
Zvolen, J. Alexyho	23	20	13	20	23	15	10	22	18	21	27	41	13	8	10	13	23	36	57	61	31	35	28	11	7	11	18	25	34	7	19
Žarnovica	24	23	15	22	36	17	23	42	48	33	50	44	21	13	18	33	31	49	56	49	41	36	32	34	14	28	29	33	38	21	31
Žiar nad Hronom, Jilemnického	15	14	12	16	22	11	9	24	28	29	26	31	12	9	12	16	16	28	46	49	24	21	16	13	8	15	22	20	32	8	16
Martin, Jesenského	39	35	29	44	31	22	25	34	33	32	54	39	16	11	15	13	37	89	61	29	36	25	16	14	11	27	21	33	21	11	36
Ružomberok, Riadok	33	36	19	44	25	25	13	27	22	34	49	47	14	15	18	16	34	59	43	34	50	22	14	17	13	21	26	38	38	14	25
Žilina, Obežná	33	20	17	47	26	18	9	22	27	44	57		22	11	20	22	37	88	72	32	30	18	6	7	18	26	35	37	37	15	25
Košice, Amurská	30	19	18	14	16	17	15	37	48	31	23	45	47	26	18	30	35	45	62	85	40	26	25	19	10	34	42	34	34	24	14
Košice, Štefánikova	28	23	22	19	19	20	19	38	50	36	31	38	49	31	25	37	34	61	58	74	45	33	36	21	15	37	38	32	36	26	26
Veľká Ida, Letná	27	26	26	34	19	22	15	36	43	46	51	35	55	38	28	32	62	50	62	96	47	27	32	24	10	23	46	25	32	31	32
Krompachy, SNP	31	28	51	36	18	26	24	33	28	37	47	51	22	30	19	22	31	58	56	53	26	26	24	27	12	33	61	57	56	39	27
Strážske, Mierová	18	17	26	21	12	15	12	24	26	26	23	33	25	26	19	26	34	51	47	31	22	16	23	16	11	20	31	16	19	18	16
Bardejov, Pod Vinbargom	27		18	16	12	15	19	25	28	28	24	30	21	23	11	14	30	57	57	34	26	23	21	18	11	16	24	19	24	19	20
Humenné, Nám. slobody	19	21	31	34	20	14	17	35	33	31	35	33	25	30	21	29	38	54	44	29	19	16	17	16	16	31	48	26	15	18	22
Kolonické sedlo	10	8	6	8	6	9	7	12	18	17	9	22	15	17	10	17	29	36	41	22	15	12	12	8	6	6	11	14	10	11	11
Prešov, arm. gen. L. Svobodu	24	25	33	22	17	16	18	33	37	33	34	39	31	34	19	28	33	67	49	49	28	22	21	18	17	24	30	29	29	20	23
Stará Lesná, AÚ SAV, EMEP	7	8	8	6	11	10	8	5	5	10	13	12	7	7	9	10	16	25	33	24	6	7	10	5	8	8	8	13	17	9	13
Vranov nad Topľou, M.R.Štefánika	21	20	26	22	11	14	14	23	25	27	23	34	26	30	20	24	34	62	55	38	23	18	21	20	13	21	28	15	17	16	16



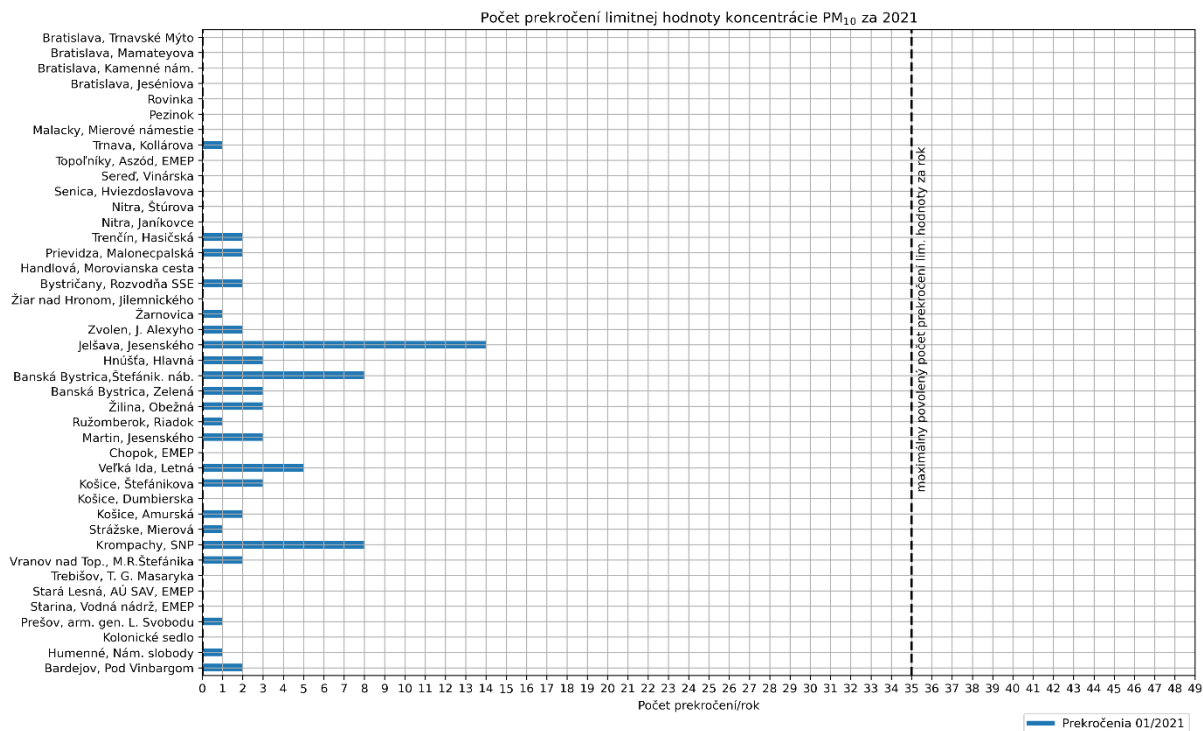
Hodnoty sú uvedené v µg/m³. Prázdny štvorec znamená menej ako 75 % platných meraní za daný deň

Poznámka

Limitná hodnota pre priemernú ročnú koncentráciu PM₁₀ je 40 µg/m³.

Priemerná denná koncentrácia PM₁₀ 50 µg/m³ sa nesmie prekročiť viac ako 35 krát za kalendárny rok.

Počet prekročení limitnej hodnoty pre priemernú dennú koncentráciu PM₁₀



Poznámka

Limitná hodnota pre priemernú ročnú koncentráciu PM₁₀ je 40 µg/m³.

Priemerná denná koncentrácia PM₁₀ sa nesmie prekročiť hodnotu 50 µg/m³ viac ako 35 krát za kalendárny rok.

Smogový varovný systém

Aktuálne hodnoty a pravidlá na pre vydanie oznámenia o vzniku smogovej situácie a výstrahy pred závažnou smogovou situáciou sú na [web stránke SHMU](#)

Informačný prah pre PM₁₀ bol v januári 2021 prekročený na monitorovacej stanici Jelšava, Jesenského počas 24hod., bolo vyhlásené oznámenie o vzniku smogovej situácie.

Priemerné denné koncentrácie PM_{2,5}

	1	2	3	4	5	6	7	8	9	10	11	12	13	14	Deň v mesiaci																		
																15	16	17	18	19	20	21	22	23	24	25	26	27	28	29	30	31	
Bratislava, Jeséniova	21	17	18	18	21	12	8	11	16	24	21	25	3	4	10	8	12	17	11	20	12	6	5	6	8	9	8	19	11	5	19		
Bratislava, Kamenné nám.	32	19	17	23	30	14	9	18	15	27	27	31	3	3	10	6	9	16	12	25	14	6	5	5	7	8	7	19	21	4	17		
Bratislava, Mamateyova	34	17	17	22	29	13	8	15	15	26	27	27	2	4	12	8	11	18	15	25	14	5	4	7	8	9	8	18	19	5	19		
Bratislava, Trnavské Mýto	31	18	15		28	16	9	19	17	27	25	31	4	4	11	7	11	23	15	27	17	9	6	6	9	9	11	24	26	6	19		
Malacky, Mierové námestie	17	14	15	20	30	10	14	18	20	23	32	22	3	6	12	8	13	20	7	14	12	6	6	8	10	10	13	17	14	6	19		
Pezinok	30	17	15	21	17	19	10	18	20	24	21	30	5	5	12	8	16	36	23	23	16	11	11	8	9	11	12	20	21	5	19		
Senica, Hviezdoslavova	16	10	9	16	19	7	8	17	19	20	19	22	4	5	9	8	9	32	16	13	7	5	5	7	7	15	19	23	14	7	16		
Sereď, Vinárska	23	13	12	20	23	14	9	19	26	30	28	23	4	4	10	9	10	38	30	26	8	8	7	7	8	13	13		24	7	23		
Topoľníky, Aszód, EMEP	22	14	14	19	23	13	11	11	20	21	24	21	7	5	9	7	10	20	26	17	6	8	5	7	7	10	10	21	18	6	19		
Trnava, Kollárova	22	15	13	22	27	17	10	22	29	28	30	26	5	7	14	10	12	41	32	29	14	10	8	8	10	15	17	24	20	6	22		
Nitra, Janíkovce	22	16	13	20	32	19	14	24	32	33	31		14	10	17	15	20	36	39		14	11	9	11	9	14	17	24	21	6	22		
Nitra, Štúrova	15	13	10	19	31	15	11	21	27	28	28	28	7	5	13	11	14	35	36		7	4	3	3	5	9	9	21	14	2	16		
Bystričany, Rozvodňa SSE	35	15	17	24	42	24	27	29	31	28	32	31	22	20	21	17	23	53	47	25	15	10	7	16	20	23	22	34	44	25	15		
Handlová, Morovianska cesta	28	21	18	35	28	20	21	29	41	47	39	33	21	12	29	22	32	40	44	29	28	19	17	21	14	24	25	25			25		
Prievidza, Malonecpalská	32	12	10	15	29	12	19	30	36	35	29	36	26	21	16	22	20	40	53	31	22	12	16	19	12	25	31	20	32	10	14		
Trenčín, Hasičská	21	12	11	26	25	12	11	21	30	29	31	28	10	6	9	9	17	58	50	29	14	7	6	10	10	13	15	27	24	9	19		
Banská Bystrica, Zelená	17	18	19	24	30	36	25	38	42	38	40	43	27	24	19	10	19	36	57	51	33	39	23	11	5	8	14	19	30	9	16		
Banská Bystrica, Štefánik. nám.	20	21	22	24	21	24	10	28	37	34	41	40	15	12	14	17	38	58	58	63	57	60	41	14	7	14	20	31	37	14	28		
Hnúšťa, Hlavná	19	20	28	21	26	24	19	23	31	21	22	24	21	23	27	15	27	29	48	68	56	42	43	17	14	17	16	22	39	21	21		
Jelšava, Jesenského	46	50	55	39	27	35	22	42	33	40	46	34	43	49	44	33	41	41	53	93	107	77	70	37	24	36	43	36	56	51	28		
Zvolen, J. Alexyho	16	17	9	17	20	13	8	20	17	20	24	35	11	6	8	11	19	29	54	56	28	32	25	9	5	9	15	20	32	5	18		
Žarnovica	20	19	12	18	31	14	20	38	43	28	43	38	18	11	15	29	26	44	49	42	35	27	28	30	12	23	24	27	32	18	28		
Žiar nad Hronom, Jilemnického	11	14	9	13	20	10	9	23	27	27	22	27	10	7	11	15	15	22	43	46	22	17	14	12	7	12	17	17	28	7	15		
Martin, Jesenského	27	25	19	40	36	27	28	38	41	41	52	34	13	14	21	20	41	79	62	26	33	23	13	12	11	25	19	29	17	10	24		
Ružomberok, Riadok	27	31	16	39	21	22	10	21	19	29	42	40	12	13	15	14	31	53	39	29	43	18	11	14	11	19	22	31	34	12	22		
Žilina, Obežná	29	16	14	42	25	17	9	19	26	42	51		18	9	17	21	33	75	69	27	26	15	6	7	16	23	32	31	35	15	23		
Košice, Amurská	26	16	14	11	13	14	13	29	41	27	21	33	43	22	15	26	33	42	50	70	35	23	22	19	13	26	39	32	34	23	17		
Košice, Štefánikova	23	18	17	14	14	14	13	29	40	31	21	30	41	26	17	26	29	41	50	60	37	23	25	15	9	29	34	24	31	21	14		
Veľká Ida, Letná	28	25	23	20	16	18	13	28	31	34	31	29	47	33	20	24	40	41	44	58	36	22	25	19	7	16	35	22	28	21	22		
Krompachy, SNP	25	23	40	30	16	23	19	30	27	36	43	46	20	27	17	21	29	53	52	50	23	21	19	24	11	30	56	51	52	36	25		
Strážske, Mierová	16	16	27	21	11	14	13	22	26	26	22	31	24	26	18	26	33	51	47	30	21	14	20	14	11	19	30	15	19	17	16		
Bardejov, Pod Vínbargom	24		15	14	11	12	17	22	26	27	19	24	18	21	10	14	29	50	53	33	24	20	16	16	11	14	21	15	22	18	17		
Humenné, Nám. slobody	14	16	26	27	13	11	12	26	26	25	29	26	20	26	19	24	34	47	37	24	15	10	9	10	12	24	37	21	14	16	18		
Kolonické sedlo	10	8	7	7	6	9	8	12	18	16	9	22	15	16	9	16	27	30	36	19	14	11	9	7	6	6	10	13	10	11	12		
Prešov, arm. gen. L. Svobodu	22	20	30	19	13	13	14	24	32	29	25	29	25	26	13	20	31	58	45	44	26	18	15	15	14	19	20	22	27	19	20		
Stará Lesná, AÚ SAV, EMEP	6	8	7	5	9	8	7	4	6	8	20	9	7	6	10	20	14	21	31	21	4	5	8	10	7	11		11	16	9	11		
Vranov nad Top., M.R.Štefánika	24	21	24	21	8		15	22	23	27	21	32	25	29	18	20	31	55	50	34	22	18	19	16	15	23	29	16	21	14	14		



Hodnoty sú uvedené v µg/m³. Prázdny štvorec znamená menej ako 75 % platných meraní za daný deň.

Poznámka

Limitná hodnota pre priemernú ročnú koncentráciu PM_{2,5} je 20 µg/m³.

Pre PM_{2,5} nie je stanovená denná limitná hodnota.

Priemerné denné koncentrácie NO₂

	1	2	3	4	5	6	7	8	9	10	11	12	13	14	15	16	17	18	19	20	21	22	23	24	25	26	27	28	29	30	31
	Deň v mesiaci																														
Bratislava, Jeséniova	7	6	7	9	11	10	12	13	10	10	9	18	8	6	7	4	5	17	15	13	10	7	6	6	6	7	7	15	15	5	6
Bratislava, Mamatayova	14	10	12	22	24	19	18	21	23	20	24	30	11	14	20	9	11	29	25	36	46	14	14	11	17	14	26	28	32	7	21
Bratislava, Trnavské Mýto	21	20	16		32	28	29	35	31	26	38	46	23	23	32	16	23	55	52	46	52	30	27	21	31	25	38	48	41	14	31
Malacky, Mierové námestie	9	8	7	13	19	11	16	17	16	11	19	22	25	22	22	15	14	28	21	26	23	11	15	15	21	23	26	25	23	11	14
Pezinok	17	16	12	25	23	22	20	27	22	20	20	30	11	13	19	9	18	50	35	31	35	30	23	13	17	14	22	33	31	9	24
Rovinka	13	9	8	15	23	9	13	9	16	16	20	20	14	10	19	8	12	15	11	21	27	4	13	10	17	12	19	13	20	7	15
Sereď, Vinárska	10	5	4	18	23	12	20	18	19	18	27	20	15	15	18	12	11	41	23	17	13	10	12	15	18	19	26	26	23	9	22
Topoľníky, Aszód, EMEP	6	7	8	6	11	7	8	8	6	7	11	13	9	7	8	6	5	10	12	10	6	5	5	6	8	9	9	12	11	5	6
Trnava, Kollárova	16	15	11	32	32	18	23	25	26	21	35	28	22	23	32	18	18	54	41	41	41	25	23	22	30	31	41	37	36	13	25
Nitra, Janíkovce	6	3	3	12	18	7	15	13	15	15	23	13	13	10	16	9	9	31	20	20	7	6	7	10	9	11	13	13	13	5	9
Nitra, Štúrova	14	14	14	32	24	16	24	24	23	16	26	29	29	23	26	13	13	38	43	43	38	35	21	21	21	28	31	39	39	28	25
Prievidza, Malonepalská	12	7	4	10	20	10	20	20	20	20	24	26	26	22	29	24	24	10				22	14	19	22	35	29	25	31	16	8
Trenčín, Hasičská	21	19	15	33	26	20	29	28	27	24	34	31	38	17	15	13	18	53	59	50	36	19	20	29	15	26	30	42	44	20	25
Banská Bystrica, Zelená	7	8	7	9	16	14	13	18	18	13	22	25	10	11	9	7	10	29	43	37	19	30	19	10	6	7	15	22	28	13	9
Banská Bystrica, Štefánik. náb.	15	24	30	27	20	31	27	33	26	24	38	41	29	29	26	22	33	46	48	48	42	36	32	27	18	30	31	41	43	27	31
Jeišava, Jesenského	14	11	14	13	14	14	15	17	17	17	15	12	17	19	18	11	15		21	24	22	16	16	14	12	11	13	17	21	16	8
Žarnovica	6	7	6	13	14	7	12	17	13	13	21	17	10	8	12	14	11	28	35	29	25	30	19	13	8	13	15	21	29	12	11
Chopok, EMEP	1	2	1	1	3	2	3	2	3	1	1	1	3	4	10	15	8	2	7	4	6	14	16	11	4	2	3	3	3	4	1
Martin, Jesenského	14	25	22	30	20	17	16	21	20	24	26	21	25	20	21	16	27	51	49	40	42	38	28	21	20	30	28	36	30	18	17
Ružomberok, Riadok	13	22	16	28	18	18	15	27	15	17	25	27	21	23	18	14	20	37	32	35	41	24	16	17	16	25	25	38	32	19	16
Žilina, Obežná	12	17	14	28	21	19	14	28	20	25	30		24	24	25	17	22	55	61	38	41	30	10	13	30	32	35	41	35	21	19
Košice, Štefánikova	18	26	30	23	20	22	27	35	34	18	20	28	50	37	31	40	24	25	29	41	49	47	48	22	31	45	56	40	38	22	13
Krompachy, SNP	11	15	15	19	16	16	17	22	13	14	20	24	26	21	18	18	14	29	17	22	22	26	20	14	20	33	35	33	25	16	15
Bardejov, Pod Vinbargom	9		10	16	14	6	21	18	12	11	14	22	20	10	13	11	29	15	12	13	10	14	11	11	22	18	13	17	15	18	
Humenné, Nám. slobody	8	10	18	20	16	5	12	18	14	14	16	10	23	21	13	17	10	17	10	10	8	7	5	7	19	22	30	17	10	10	9
Prešov, arm. gen. L. Svobodu	12	23	27	39	24	15	30	37	27	20	31	25	39	42	33	31	21	53	25	34	23	18	28	17	38	49	48	34	31	26	23
Starina, Vodná nádrž, EMEP	5	2	2	2	5	2	6	6	6	7	4	5	8	10	3	5	5	11	7	7	6	5	3	3	6	4	4	6	6	6	3
Stará Lesná, AÚ SAV, EMEP	5	4	4	4	10	7	9	6	5	5	6	8	7	8	7	7	8	10	14	14	5	5	5	4	9	9	7	10	11	8	6

Hodnoty sú uvedené v $\mu\text{g}/\text{m}^3$. Prázdny štvorec znamená menej ako 75 % platných meraní za daný deň.

Poznámka

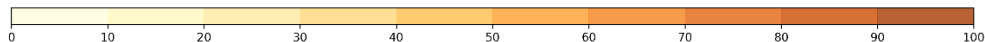
Limitná hodnota pre NO₂ :

Priemerná hodinová koncentrácia nesmie prekročiť hodnotu 200 $\mu\text{g}/\text{m}^3$ viac ako 18 krát za kalendárny rok.

Limitná hodnota pre priemernú ročnú koncentráciu NO₂ je 40 $\mu\text{g}/\text{m}^3$.

Maximálne denné 8-hodinové koncentrácie O₃

	Deň v mesiaci																																
	1	2	3	4	5	6	7	8	9	10	11	12	13	14	15	16	17	18	19	20	21	22	23	24	25	26	27	28	29	30	31		
Bratislava, Jeséniova	50	36	38	29	21	37	14	16	26	16	31	25	63	63	47	65	60	52	53	48	47	64	57	63	63	53	64	52	42	65	51		
Bratislava, Mamateyova	26	36	37	28	15	35	14	16	20	9	19	10	62	64	42	60	58			30	32	60	53	57	58	51	57	39	34	64	50		
Topoľníky, Aszód, EMEP	8	23	21	11	12	22	8	6	7	9	12	31	65	57	54	62	60	55	49	62	64	69	51	57	58	60	65	42	41	58	51		
Nitra, Janíkovce	42	57	58	52	28	52	41	33	30	28	25	34	68	61	57	66	64	46	49		66	64	54	55	52	56	60	41	41	60	57		
Prievidza, Malonecpalská	39	55	66	55	9	42	29	17	20	11	30	18	52	52	50	49	51	26	32	31	54	46	52	40	45	49	43	30	25	54	58		
Banská Bystrica, Zelená	35	40	48	41	17	38	41	29	27	29	28	32	71	63	69	67	61	50	18	36	36	17	34	60	65	72	73	70	22	62	63		
Jelšava, Jesenského	14	16	10	17	21	26	21	17	9	13	27	33	50	26	37	43	36			27	14	7	5	4	32	38	32	32	38	18	33	52	
Chopok, EMEP	90	82	83	92	91	76	64	68	52	74	85	91	73	71	67																	70	79
Ružomberok, Riadok	30	34	53	16	13	28	36	39	28	25	19	22	45	44	48	51	44	34	37	36	39	50	47	43	44	48	42	44	20	49	49		
Žilina, Obežná	30	40	58	11	2	17	31			11	16		51	55	49	51	53	20	6	24	32	37	55	45	38	45	37	15	9	52	56		
Košice, Dumbierska	44	33	41	54	54	46	35	19	9	26	39	45	36	57	64	48	51	48	47	19	32	32	34	41	57	31	42	53	33	53	67		
Bardejov, Pod Vinbargom	44		47	37	19	52	50	23	23	23	37	45	58	54	61	58	51	48	46	46	48	54	61	49	54	61	61	65	50	54	62		
Humenné, Nám. slobody	50	57	18	20	16	58	54	20	29	27	33	48	46	43	62	54	56	57	54	60	68	68	71	65	41	53	37	71	55	56	65		
Starina, Vodná nádrž, EMEP	55	59	57	52	50	67	63	42	35	33	46	56	66	57	71	61	64	59	58	60	73	72	77	72	59	68	62	74	61	60	63		
Stará Lesná, AÚ SAV, EMEP	61	61	68	50	62	51	49	55	46	42	51	57	70	61	63	65	60	67	58	62	81	81	62	65	67	69	59	64	45	50	64		



Hodnoty sú uvedené v µg/m³ Prázdny štvorec znamená menej ako 75 % platných meraní za daný deň

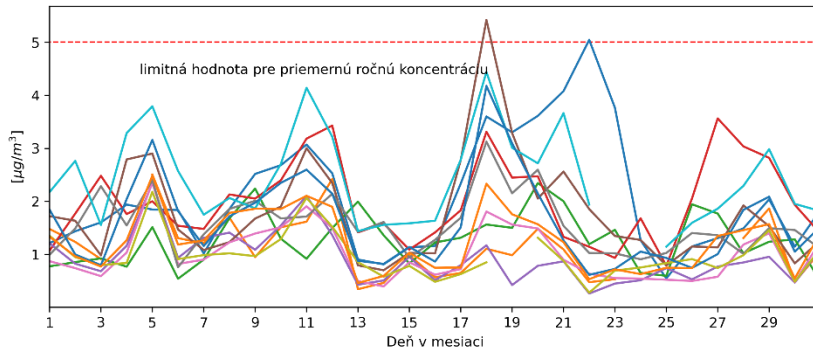
Poznámka

Cieľová hodnota pre O₃: Najväčšia denná 8-hodinová priemerná koncentrácia neprekročí 120 µg/m³ viac ako 25 dní za kalendárny rok v priemere troch rokov.

Vysvetlivky skratiek aglomerácií a zón

- BA *aglomerácia Bratislava,*
- KE *aglomerácia Košice (územie mesta Košíc a obcí Bočiar, Haniska, Sokoľany a Veľká Ida),*
- BSK *zóna Bratislavský kraj (územie Bratislavského kraja okrem Bratislavy),*
- TT *zóna Trnavský kraj,*
- BB *zóna Banskobystrický kraj,*
- NR *zóna Nitriansky kraj,*
- TN *zóna Trenčiansky kraj,*
- PO *zóna Prešovský kraj,*
- KSK *zóna Košický kraj (územie Košického kraja okrem územia mesta Košíc a obcí Bočiar, Haniska, Sokoľany a Veľká Ida),*
- ZA *zóna Žilinský kraj.*

**Priemerná denná koncentrácia benzénu
1/2021**



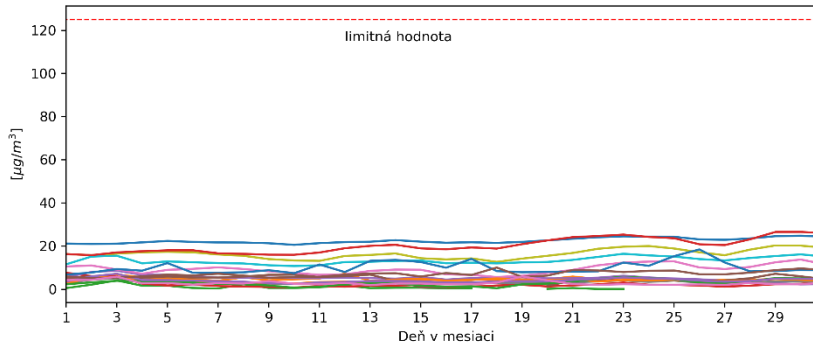
- Banská Bystrica, Štefánik. náb.
- Bratislava, Trnavské Mýto
- Košice, Štefánikova
- Krompachy, SNP
- Malacky, Mierové námestie
- Martin, Jesenského
- Nitra, Štúrova
- Prešov, arm. gen. L. Svobodu
- Rovinka
- Ružomberok, Riadok
- Trenčín, Hasičská
- Trnava, Kollárova

Poznámka

Limitná hodnota pre priemernú ročnú koncentráciu benzénu je $5 \mu\text{g}/\text{m}^3$.

Benzén nemá stanovenú limitnú hodnotu pre priemernú dennú koncentráciu.

**Priemerná denná koncentrácia SO₂
1/2021**



- Banská Bystrica, Štefánik. náb.
- Bratislava, Jeseniova
- Bratislava, Marmateyova
- Bystričany, Rozvodňa SSE
- Handlová, Morovianska cesta
- Košice, Štefánikova
- Krompachy, SNP
- Malacky, Mierové námestie
- Nitra, Štúrova
- Prievidza, Malonecpalská
- Rovinka
- Ružomberok, Riadok
- Senica, Hviezdoslavova
- Topoľníky, Aszód, EMEP
- Trenčín, Hasičská
- Vranov nad Top., M.R.Štefánika
- Žarnovica

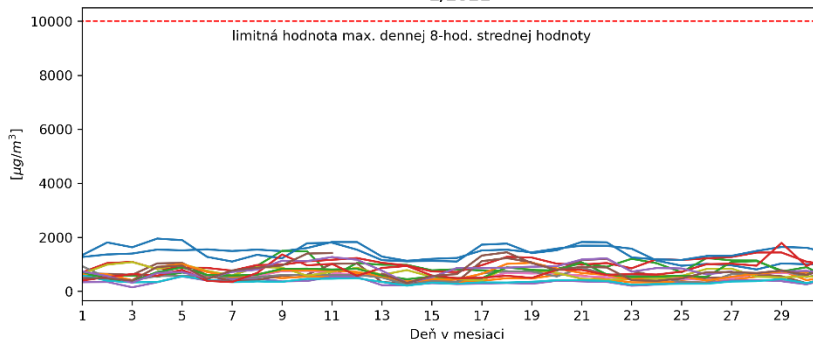
Poznámka

Limitná hodnota pre SO₂:

Priemerná hodinová koncentrácia nesmie prekročiť hodnotu $350 \mu\text{g}/\text{m}^3$ viac ako 24 krát za rok.

Priemerná 24-hodinová koncentrácie nesmie prekročiť hodnotu $125 \mu\text{g}/\text{m}^3$ viac ako 3 krát za rok.

**Max.denná 8-hodinová stredná hodnota koncentrácie CO
1/2021**

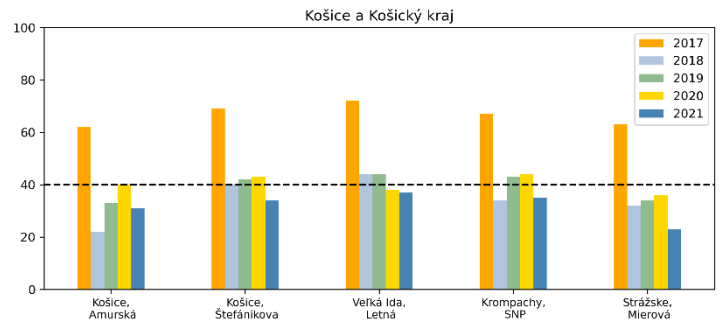
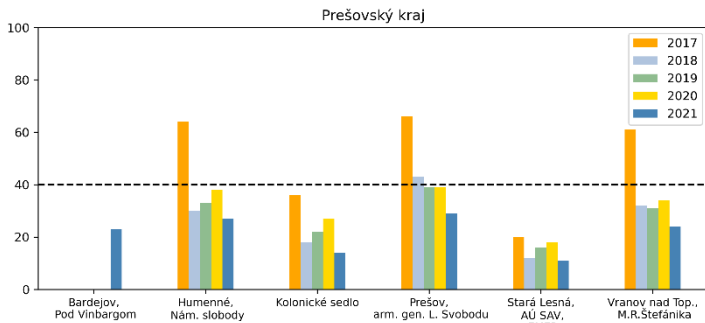
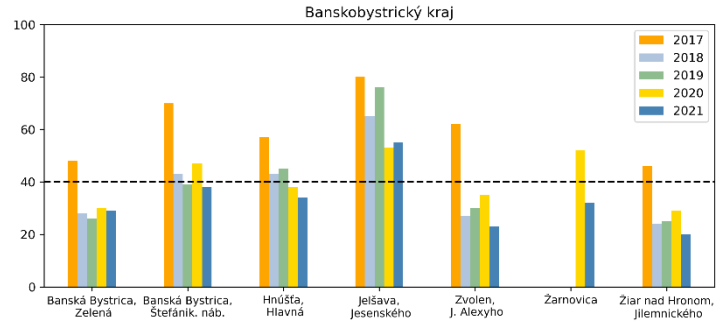
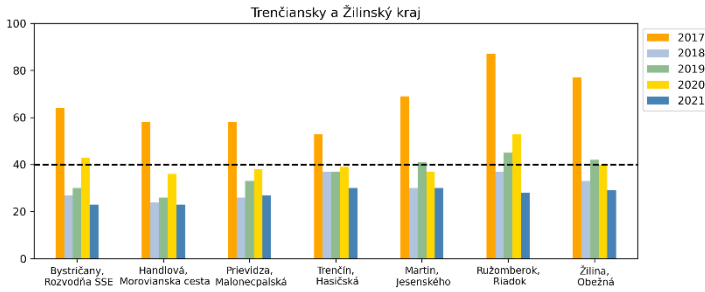
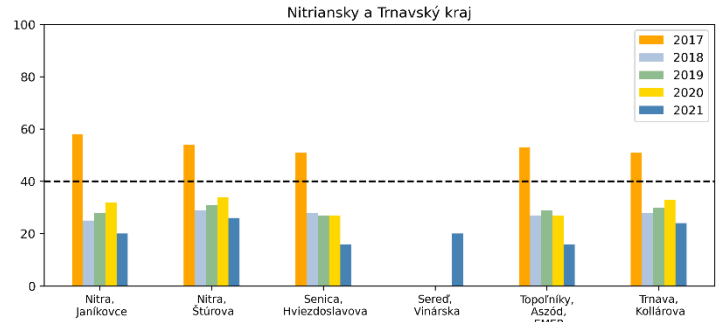
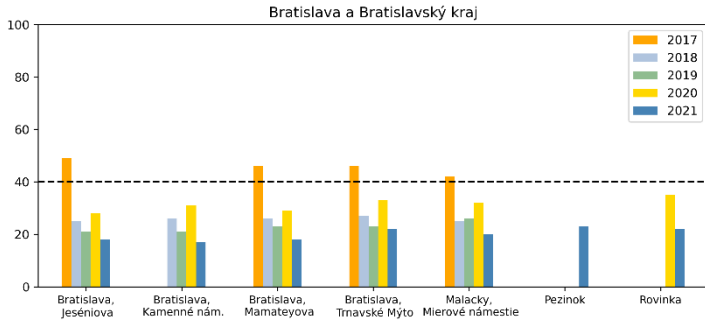


- Banská Bystrica, Štefánik. náb.
- Bratislava, Trnavské Mýto
- Košice, Štefánikova
- Krompachy, SNP
- Malacky, Mierové námestie
- Martin, Jesenského
- Nitra, Štúrova
- Pezínok
- Prešov, arm. gen. L. Svobodu
- Rovinka
- Ružomberok, Riadok
- Trenčín, Hasičská
- Trnava, Kollárova
- Veľká Ida, Letná
- Žarnovica
- Žilina, Obežná

Poznámka

Limitná hodnota pre CO: Maximálna priemerná 8-hodinová koncentrácia je $10000 \mu\text{g}/\text{m}^3$.

Porovnanie priemerných mesačných koncentrácií PM₁₀ (µg/m³) v mesiaci január v rokoch 2017-2021



Poznámka

V tomto dokumente sú spracované údaje, ktoré prešli predbežnou validáciou.