

Priemerné denné koncentrácie znečisťujúcich látok v júni 2021

Priemerné denné koncentrácie PM₁₀

	Deň v mesiaci																															
	1	2	3	4	5	6	7	8	9	10	11	12	13	14	15	16	17	18	19	20	21	22	23	24	25	26	27	28	29	30		
Bratislava, Jeseniova	11	15	18	19	22	11	15	20	17	11	11	14	8	12	15	14	17	17	16	18		24	28	39	10	7	11	14	24	8	BA	
Bratislava, Kamenné nám.		21	27	29	29	14	19	27	23	14	13	15	10	12	20	23	25	25	28	25	34	29	30	48	10	9	17	24	31	8	BSK	
Bratislava, Mamateyova	16	21	26	29	32	15	22	29	26	16	14	18	9	11	19	25	26	24	27	25	37	32	30	48	11	9	18	27	30	8		
Bratislava, Púchovská	1	0	15	24	25	14	18	24	18	13	12	14	10	11	19	18	20	21	19	20	28	27	29	44	15	10	14	20	30	9	TT	
Bratislava, Trnavské Mýto	24	29	35	36	35	16	28	36	32	23	18	18	10	18	29	33	34	35	38	32	43		41	59	15	14	22	32	40	11		
Malacky, Mierové námestie	19	22	26	28	28	18	26	30	26	18	19	18	9	14	23	30	25		27	25	29	25	29	45	14	13	19	28	32	10	TT	
Pezinok	17	18	24	25	24	16	18	25	20	15	16	15	15	14	22	18	23	25	20	19	30	26	32	46	18	12	12	19	30	10		
Rovinka	21	24	24	27	27	16	18	27	24	18	19	22	18	16	24	20	21	22	22	23	35	33	36	54	24	13	19	23	36	28	NR	
Senica, Hviezdoslavova	18	27	28	33	32	25	30	33	24	15	19	24	8	13		25	26	26	26	24	29	24	31	47	16	16	15	23	34	11		
Sereď, Vinárska	16	17	23	37	23	18	23	26	25	17	16	17	8	11	19	26	23	27	32	25	32	37	40	60	15	15	17	25	39	11	NR	
Topoľníky, Aszód, EMEP	14	16	17	21	22	20	20	23	24	19	15	21	10	15	22	20	23	24	28	25					11	12	12	24	9			
Trnava, Kollárová	18	20	26	29	24	19	24	28	23	17	17	17	11	15	22	23	28	27	26	23	30	31	34		18	17	17	26	36	12	NR	
Komárno, Vnútorňa Okružná	16	21	20	22	19	18	22	25	27	21	20	24	19	21	28	28	28	30	28	26	36	52	50	66	29	22	26	29	40	25		
Nitra, Janíkovce	15	16	22	23	22	21	24	30	26	17	18	19	11	14	20	22	24	27	31	25	30	43	53	61	20	19	18	22	35	12	NR	
Nitra, Štúrova	21	22	27	31	30	25	30	35	31	21	20	22	9	16	23	30	37	42	38	29	38		49	62	23	22	23	30	45	18		
Plášťovce																			24	23	16	26	38	45	52	25	16	13	17	28	16	TN
Bystričany, Rozvodňa SSE	13	16	19	19	18	14	18	23	23	16	15	15	8	13	22	29	23	18	23	18	30	31	41	47	19	19	14	26	25	11		
Handlová, Morovianska cesta	16	15	17	21	15	13	16	23	23	18	17	16	12	16	17	22	21	25	24	23	25	35	41	44	29	18	14	16	21	16	TN	
Prievidza, Malonepcalská	15	15	19	20	18	15	19	24	23	16	16	17	10	15	18	20	19	21	20	20	22	32	40	44	24	18	14	16	23	17		
Trenčín, Hasičská	19	23	25	26	24	21	24	29		20	20	21	11	18	24	28	30	32	32	31	33	39	43	55	21	24	22	27	41	15	ZA	
Banská Bystrica, Zelená	10	12	14	19	16	11	15	16	18	13	13	13	8	10	13	17	13	11	15	17	19	31	40	39	30	12		17	23	20		
Banská Bystrica, Štefánik. nám.	24	25	29	36	26	18	25	26	32	24	26	22	11	17	22	32	29	30	28	21	31	38	54	54	40	18	18	36	47	28	BB	
Hnúšťa, Hlavná	11	14	13	18	18	15	18	17	20	19	14	14	9		30		21	19	17	24	34	41	38	34	21	23	26	34	34			
Jelšava, Jesenského	17	17	16	21	21	18	20	23	25	20	15	14	10	14	17	20	21	24	22	18	26	34	41	37	32	15	16	19	20	24	BB	
Zvolen, J. Alexyho	15	14	17	19	25	15	18	16	22	17	14	14	9	10	11	16	17	19	20	18	21	30	37	39	30	12	13	16	19	15		
Žarnovica	18	19	19	25	20	16	17	22	24	19	17	18	12	16	16	22	20	20	21	17	22	31	39	42	28	17	14	17	24	15	ZA	
Žiar nad Hronom, Jilemnického	11	12	15	19	15	15	16	20	21	16	14	15	10	12	14	18	18	18	23	19	30	37	43	39	31	16	16	15	21	18		
Martin, Jesenského	16	17	19	23	21	14	24	24	26	18	17	17	12	17	20	25	23	27	24	24	29	38	45	48	29	23	18	24	31	29	KE	
Ružomberok, Riadok	17	18	18	23	20	14		23	25	18	17	16	10	12	17	21	24	28	28	24	28	42	40	49	25	17	15	19	28	20		
Žilina, Obežná	17	17	19	26	23	16	22	25	23	19	20	17	10	16	17	21	21	26	24	22	24	27	32	42	19	20	17	18	27	12	KE	
Košice, Amurská	12	13	15	18	21	14	18	19	23	19	21	16	10	11	12	18	21	19	17	16	18	28	39	43	29	13	13	17	18	26		
Košice, Štefánikova	27	23	25	28	22	15	26	26	24	24	19	17	20	20	24	23	25	25	19	20	27	36	43	27	14	14	19	17	23	KSK		
Veľká Ida, Letná	32	25	27	42	34	21	30	30	44	28	27	21	15	28	27	47	35	42	38	26	30	45	50	51	46	32	26	25	26		27	
Kropáčske, SNP	15	15	17	21	19	17	20	20	26	17	18	15	10	12	15	18	22	22	20	17	24	35	39		26	14	14	17	21	26	PO	
Strážske, Mierová	12	14	15	18	17	14	18	20	21	18	16	15	11	10	10	16	20	20	17	17	22	22	32	41	29	15	14	18	21	25		
Bardejov, Pod Vinbargom	11	12	14	14	15	13	14	16	18	16	15	14	10	11	12	17	18	20	18	16	20	27	37	44	21	16	14	16	19	21	PO	
Humenné, Nám. slobody	15	18	21	23	17	14	23	24	25	21	24	18	12	12	19	28	26	25	20	20	29	31	37	49	36	14	15	24	22	29		
Kolonické sedlo	10	9	11	11	12	11	13	14	14	13	13	14	10	8	7	11	16	15	11	15	16	19	26	49	34	10	10	13	15	23	PO	
Prešov, arm. gen. L. Svobodu	18	17	18	20	22	16	21	22	23	20	21	17	12	15	15	23	23	25	22	19	25	32	39	43	29	16	16	23	25	26		
Stará Lesná, AÚ SAV, EMEP	10	11	11	15	14	12	14	15	19	14	14	13	8	9	11	15	17	16	15	13	25	40	39	37	24	15	12	14	20	20	PO	
Trebišov, T. G. Masaryka	12	13	15	18	20	13	17	19	20	18	16	15	10	10	11	17	19	19	18	17	20	24	35	44	28	13	13	17	19	27		
Vranov nad Top., M.R.Štefánika	11	12	13	14	18	13	16	17	17	16	15	15	10	10	9	16	18	18	17	16	20	22	33	43	26	14	12	18	19	23	PO	

Hodnoty sú uvedené v $\mu\text{g}/\text{m}^3$. Prázdny štvorec znamená menej ako 75 % platných meraní za daný deň

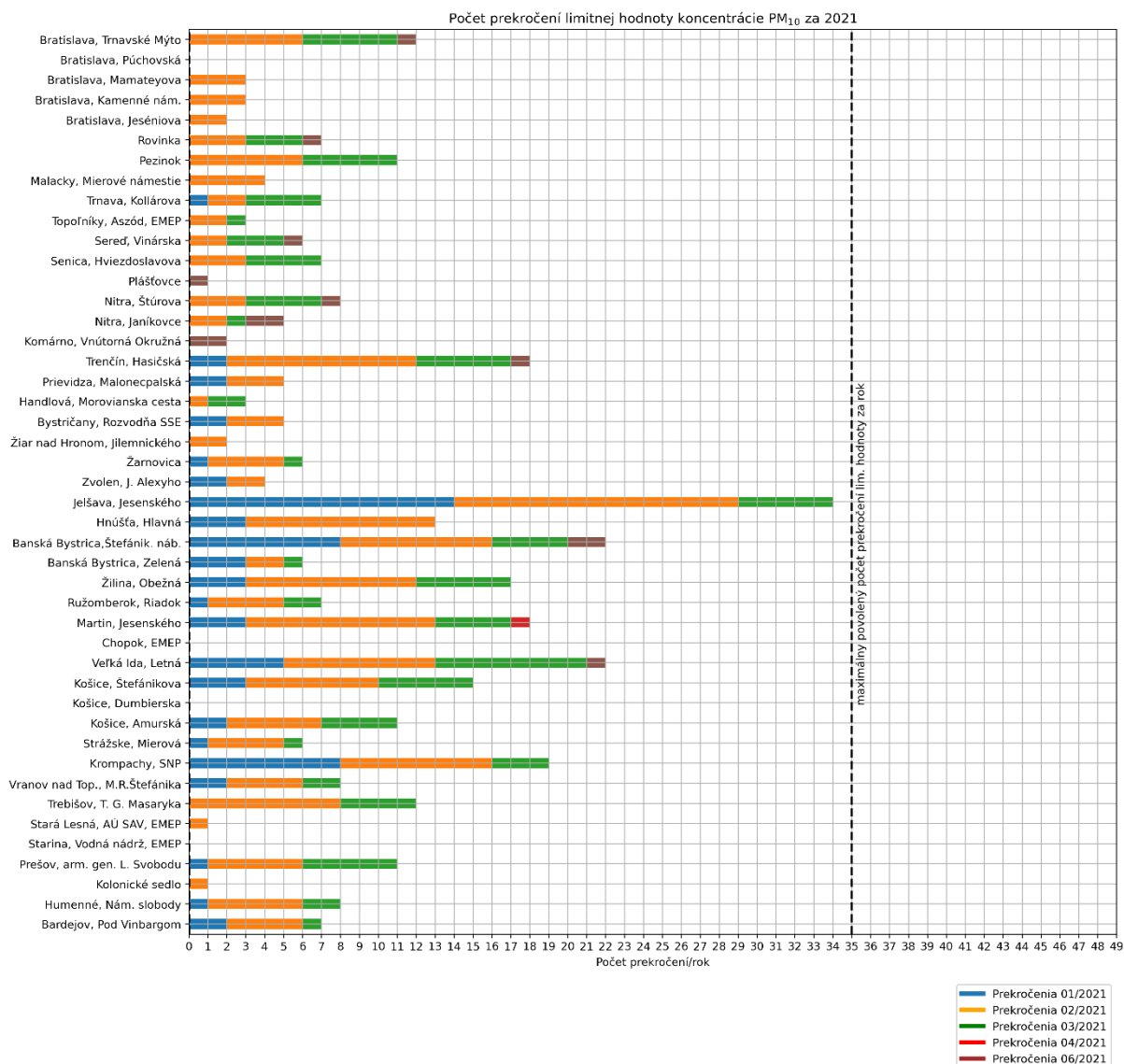
Poznámka

Limitná hodnota pre priemernú ročnú koncentráciu PM₁₀ je 40 $\mu\text{g}/\text{m}^3$.

Priemerná denná koncentrácia PM₁₀ 50 $\mu\text{g}/\text{m}^3$ sa nesmie prekročiť viac ako 35 krát za kalendárny rok.

V júni bola uvedená do prevádzky AMS Plášťovce v Nitrianskom kraji, okres Levice.

Počet prekročení limitnej hodnoty pre priemernú dennú koncentráciu PM₁₀



Poznámka

Limitná hodnota pre priemernú ročnú koncentráciu PM₁₀ je 40 µg/m³.

Priemerná denná koncentrácia PM₁₀ sa nesmie prekročiť hodnotu 50 µg/m³ viac ako 35 krát za kalendárny rok.

Poznámka: V máji 2021 nebolo namerané žiadne prekročenie limitnej hodnoty pre priemernú dennú koncentráciu PM₁₀.

Na vysokých koncentráciách, zaznamenaných v tretej dekáde júna 2021 (22. – 24. 6. 2021) sa podieľala aj epizóda diaľkového prenosu prachu zo suchých oblastí.

Smogový varovný systém

Aktuálne hodnoty a pravidlá na pre vydanie oznámenia o vzniku smogovej situácie a výstrahy pred závažnou smogovou situáciou sú na [web stránke SHMU](#)

V mesiaci jún nedošlo k prekročeniu informačného ani výstražného prahu pre PM₁₀, a teda nebolo vyhlásené žiadne oznámenie o vzniku smogovej situácie.

Priemerné denné koncentrácie PM_{2,5}

Hodnoty sú uvedené v µg/m³. Prázdny štvorec znamená menej ako 75 % platných meraní za daný deň.

	Deň v mesiaci																																	
	1	2	3	4	5	6	7	8	9	10	11	12	13	14	15	16	17	18	19	20	21	22	23	24	25	26	27	28	29	30				
Bratislava, Jeséniova	9	13	16	19	22	11	17	20	15	9	10	13	4	6	14	16	19	20	23	22		24	23	30	7	6	11	14	20	5		BA		
Bratislava, Kamenné nám.		14	18	20	24	11	15	20	17	10	10	12	5	7	14	19	23	24	27	24	25	22	23	29	8	9	16	20	24	4				
Bratislava, Mamatejova	9	13	16	20	24	9	15	20	18	10	7	12	1	6	16	20	20	21	25	23	25	23	22	30	8	9	17	22	24	6				
Bratislava, Púchovská		1	10	15	18	10	11	16	11	6	8	10	6	8	12	11	13	13	13	14	16	16	18	24	7	7	10	13	18	5		BA		
Bratislava, Trnavské Mýto	13	16	20	23	27	12	19	24	21	14	12	13	4	8	16	20	23	24	28	26	27		25	32	8	10	16	22	25	6				
Malacky, Mierové námestie	11	16	19	21	22	15	19	22	18	10	11	12	2	6	13	22	19		26	24	21	18	20	28	9	10	16	27	26	6				
Pezinok	6	7	9	9	12	8	10	11	7	3	6	8	5	5	9	7	7	8	9	8	9	11	13	16	5	6	6	8	9	3		BSK		
Senica, Hviezdoslavova	11	19	20	26	27	24	24	25	19	12	14	18	3	7		21	23	23	27	24	25	19	25	33	14	14	16	22	28	10				
Sereď, Vinárska	12	12	16	21	19	18	20	22	20	12	12	15	5	8	15	19	19	21	28	21	22	27	31	33	12	13	16	19	28	7				
Topoľníky, Aszód, EMEP	9	10	13	15	18	17	17		18	11	10	15	6	7	12	13	12	12	30						5	8	7	14			TT			
Trnava, Kollárova	10	13	18	19	18	16	17	20	15	11	11	14	6	9	15	17	20	19	21	19	19	20	24		15	15	17	23	29	9				
Komárno, Vnútrná Okružná	14	12	13	13	12	11	12	14	14	9	9	12	7	8	12	12	13	12	12	10	15	21	22	26	10	8	11	11	16	6				
Nitra, Janíkovce	10	12	17	19	20	20	22	26	21	12	15	17	3	6	14	20	20	24	30	24	25	29	39	37	15	15	14	18	28	8				
Nitra, Štúrova	14	16	21	28	31	27	28	33	29	19	18	17	3	8	16	29	32	36	40	31	38		24	27	11	12	13	17	28	7		NR		
Plášťovce																					16	16	14	19	27	32	33	24	22	15	10	18	8	
Bystričany, Rozvodňa SSE	10	11	13	14	14	12	14	17	17	12	11	12	6	9	15	18	16	15	18	14	19	19	24	26	13	15	11	17	20	8				
Handlová, Morovianska cesta	10	10	11	14	11	11	14	17	18	14	14	16	10	14	15	19	19	21	21	20	22	20	25	26	19	17	15	17	20	14				
Prievidza, Malonepalská	11	11	14	15	13	12	14	17	17	11	12	13	7	10	14	16	15	16	16	16	16	20	26	27	14	14	11	13	19	11		TN		
Trenčín, Hasičská	9	10	11	13	11	11	13	14		12	13	13	5	10	15	19	21	22	25	24	23	21	29	31	12	15	15	19	29	8				
Banská Bystrica, Zelená	8	9	10	12	13	10	12	14	15	10	11	12	6	7	10	12	14	15	19	17	18	19	25	25	19	10		12	17	12				
Banská Bystrica, Štefánik. náb.	12	13	15	19	15	12	16	16	19	14	16	13	6	9	12	18	18	19	18	14	18	19	23	25	19	10	11	19	24	15				
Hnúšťa, Hlavná	8	10	9	12	13	11	12	12	14	13	9	11	6		10	12	13	15	14	12	16	18	20	20	16	9	8	10	15	13				
Jelšava, Jesenského	9	10	11	13	13	12	14	14	14	12	10	11	6	8	10	13	14	17	15	13	16	18	22	21	17	10	10	11	14	15				
Zvolen, J. Alexyho	10	10	12	14	20	12	14	12	17	13	11	11	6	8	9	13	13	16	17	14	16	17	22	22	17	9	10	13	16	12				
Žarnovica	10	10	12	15	13	11	11	13	15	10	9	11	7	10	10	13	12	12	14	10	11	14	18	18	12	11	10	9	14	7		BB		
Žiar nad Hronom, Jilemnického	7	7	10	13	11	11	13	16	16	11	11	12	5	7	11	13	15	14	16	14	18	20	23	22	15	13	12	11	18	12				
Martin, Jesenského	13	14	16	18	15	13	17	18	19			11	7	10	12	14	17	21	21	21	23	25	33	32	20	20	17	20	25	19				
Ružomberok, Riadok	13	15	13	16	16	10		18	18	13	12	12	6	9	12	14	17	19	19	16	19	25	24	31	15	13	12	13	21	13		ZA		
Žilina, Obežná	12	11	12	16	16	12	14	18	16	12	14	12	7	10	12	14	15	18	17	17	17	16	23	26	13	15	12	14	20	8				
Košice, Amurská	8	9	11	12	14	10	12		15	12	13	12	6	7	9	13	15	15	14	13	11	17	24	25	16	11	10	12	14	14				
Košice, Štefánikova	11	9	11	14	13	12	14	15	15	12	12	11	6	7	9	13	15	16	14	12	12	17	23	26	18	11	10	13	15	17		KE		
Veľká Ida, Letná	15	12	14	23	16	13	17	17	23	15	16	14	10	13	15	24	21	23	20	16	18	22	26	27	24	18	16	15	18	17				
Kropachy, SNP	11	10	12	15	14	13	14	14	17	12	13	13	5	7	11	15	16	17	16	15	15	21	24		15	10	10	13	16	18				
Strážske, Mierová	9	11	10	12	13	11	13	16	15	13	12	12	6	6	10	13	15	15	13	12	13	15	20	22	16	11	10	15	14	17		KSK		
Bardejov, Pod Vinbargom	9	10	13	15	19	17	11	11	12	10	10	10	6	7	8	11	12	14	12	12	11	17	25	25	12	11	9	12	14	14				
Humenné, Nám. slobody	7	8	9	11	16	19	12	13	13	11	11	13	13	15	19	21	18	17	14	12	9	14	20	21	14	8	8	14	15	17				
Kolonické sedlo	7	7	8	8	9	9	9	11	11	10	9	10	6	5	6	9	12	11	8	9	9	11	16	21	17	6	7	10	12	15				
Prešov, arm. gen. L. Svobodu	7	7	10	10	14	10	12	11	14	11	12	14	2	5	5	13	14	15	15	13	15	20	29	30	24	19	18	23	29	30				
Stará Lesná, AÚ SAV, EMEP	6	5	6	8	9	8	8	9	11	9	9	8	4	5	7	10	11	11	10	8	12	15	21	17	12	9	6	8	13	11		PO		
Trebišov, T. G. Masaryka	8	9	10	12	14	10	12	13	15	13	11	11	6	6	7	13	15	14	12	11	11	14	22	24	16	10	9	12	14	19				
Vranov nad Top., M.R.Štefánika	6	7	7	9	12	9	10	11	11	10	9	10	5	6	7	11	13	13	11	10	9	12	19	21	12	9	8	11	12	13				

Poznámka

Limitná hodnota pre priemernú ročnú koncentráciu PM_{2,5} je 20 µg/m³.

Pre PM_{2,5} nie je stanovená denná limitná hodnota.

Priemerné denné koncentrácie NO₂

	Deň v mesiaci																														
	1	2	3	4	5	6	7	8	9	10	11	12	13	14	15	16	17	18	19	20	21	22	23	24	25	26	27	28	29	30	
Bratislava, Jeséniova	11	7	9	8	6	3	3	7	4	4	4	4	2	3	6	7	7	7	5	5	6	5	6	7	5	3	5	6	7	4	BA
Bratislava, Mamateyova	23	21	26	17	10	5	19	19	16	13	10	7	2	11	16	23	14	10	11	6	7	11	11	11	8	6	11	9	7	6	BA
Bratislava, Púchovská	12	12	12	15	10	4	7	14	7	6	5	5	2	5	13	14	12	12	8	7	11	9	6	14	5	4	6	12	11	5	BA
Bratislava, Trnavské Mýto	52	44	50	44	29	15	44	57	47	41	28	19	11	32	46	52	38	35	28	19	37	39	35	41	22	18	27	38	39	24	BA
Malacky, Mierové námestie	23	26	28	23	23	16	28	32	28	28	27	19	10	20	28	29	22	24	21	16	17	26	23	26	24	17	17	28	25	21	BSK
Pezinok	19	22	22	19	11	6	15	21	21	14	13	6	6	9	21	18	20	27	15	10	18	14	12	14	10	7	9	18	14	9	BSK
Rovinka	9	9	8	8	6	7	8	10	9	7	8	7	3	7	10	9	7	6	6	4	5	8	8	7	6	6	6	5	7	7	BSK
Sereď, Vinárska	14	9	12	10	6	6	11			10	11	8	4	8	14	13	7	7	7	4	5	9	11	10	9	7	7	7	6	8	TT
Topoľníky, Aszód, EMEP	4	4	4	4	4	4	5	6	6	8	4	4	2	7	14	5	4	3	3	3	4	4	6	5	4	2	2	2	4	4	TT
Trnava, Kollárova	36	33	32	34	21	17	39	39	35	31	35	19	6	11	27	34	28	32	22	15	24	31	27	58	44	20	19	27	27	26	TT
Komárno, Vnútoraná Okružná	15	12	13	13	8	6	12	9	8	9	7	7	3	6	14	15	9	13	7	6	9	9	10	9	5	5	8	11	9	5	NR
Nitra, Janíkovce	7	4	5	7	4	4	6	10	8	5	5	7	2	4	7	10	5	5	5	3	3	3	7	4	4	4	3	3	3	3	NR
Nitra, Štúrova	26	35	38	40	25	18	29	28	26	21	25	17	8	20	24	32	32	38	18	14	31	30	24	35	16	11	16	31	38	15	NR
Plášťovce																								4	3	2	2	4	8	2	NR
Prievidza, Malonecpalská	10	12	12	13	8	6	11	12	12	15	15	9	5	10	13	12	8	14	6	7	8	10	11	10	11	7	6	10	6	11	TN
Trenčín, Hasičská	17	26	24	22	14	11	13	16	13	15	19	17	7	19	25	21	21	26	16	14	21	20	16	24	11	9	11	18	22	12	TN
Banská Bystrica, Zelená	6	6	6	6	5	3	5	6	7	4	6	5	2	5	6	8	6	5	6	3	4	6	8	7	6	5		5	5	4	BB
Banská Bystrica, Štefánik. náb.	26	24	27	29	14	10	23	22	22	18	29	14	4	15	22	29	26	28	17	9	21	24	27	34	21	17	11	23	33	16	BB
Jelšava, Jesenského	4	4	3	5	6	5	4	4	4	5	4	4	4	4	4	4	4	4	4	4	4	4	5	4	5	6	5	5	4	6	BB
Žarnovica	9	7	6	7	7	3	8	10	9	8	9	6	1	5	7	8	8	8	7	4	6	4	5	7	5	3	5	6	6	3	BB
Chopok, EMEP	1	2	2	2	1	1	2	2	2	2	2	1	1	1	1	1	1	1	1	1	1	2	2	2	2	2	2	2	2	2	BB
Martin, Jesenského	18	15	18	23	15	10	21	20	21	17	17	11	6	14	19	19	17	18	10	8	14	17	17	17	16	10	8	16	18	19	ZA
Ružomberok, Riadok	11	13	13	14	9	5	12	13	10	8	11	6	2	7	9	11	12	15	10	6	12	10	8	14	7	5	4	9	13	8	ZA
Žilina, Obežná	12	14	12	15	12	7	14	16	13	13	15	8	5	8	13	16	15	14	9	8	10	11	6	3	11	9	9	13	15	9	ZA
Košice, Štefánikova	14	13	18	21	15	13	22	20	16	18	18	11	7	11	15	13	14	14	11	9	16	19	15	19	13	8	9	16	17	17	KE
Krompachy, SNP	12	10	11	11	10	6	11	13	12	11	11	7	3	8	10	11	10	10	7	6	8	8	10		10	7	6	8	9	10	KE
Bardejov, Pod Vinbargom	7	7	7	8	7	5	8	10	9	6	6	5	1	5	8	8	9	10	7	5	6	7	7	9	7	6	5	7	9	8	PO
Humenné, Nám. slobody	5	5	6	4	6	3	5	5	5	6	6	4	3	5	5	6	4	6	3	3	4	4	5	5	8	4	4	5	6	7	PO
Prešov, arm. gen. L. Svobodu	33	27	28	36	32	17	38	38	38	39	41	27	11	27	34	41	33	35	25	19	33	34	33	37	33	21	17	40	39	34	PO
Starina, Vodná nádrž, EMEP	1	1	1	2	2	1	2	2	2	2	2	2	1	2	2	1	1	2	1	1	1	1	1	1	1	2	2	1	2	2	PO
Stará Lesná, AÚ SAV, EMEP	3	2	2	3	3	3	3	3	4	3	4	3	2	2	4	3	3	3	3	3	3	3	4	3	4	4	3	3	3	3	PO
Trebišov, T. G. Masaryka	6	7	8	11	8	5	8	8	7	6	6	5	2	6	7	7	7	7	7	5	10	10	6	10	7	4	5	8	11	10	PO

Hodnoty sú uvedené v $\mu\text{g}/\text{m}^3$. Prázdny štvorec znamená menej ako 75 % platných meraní za daný deň.

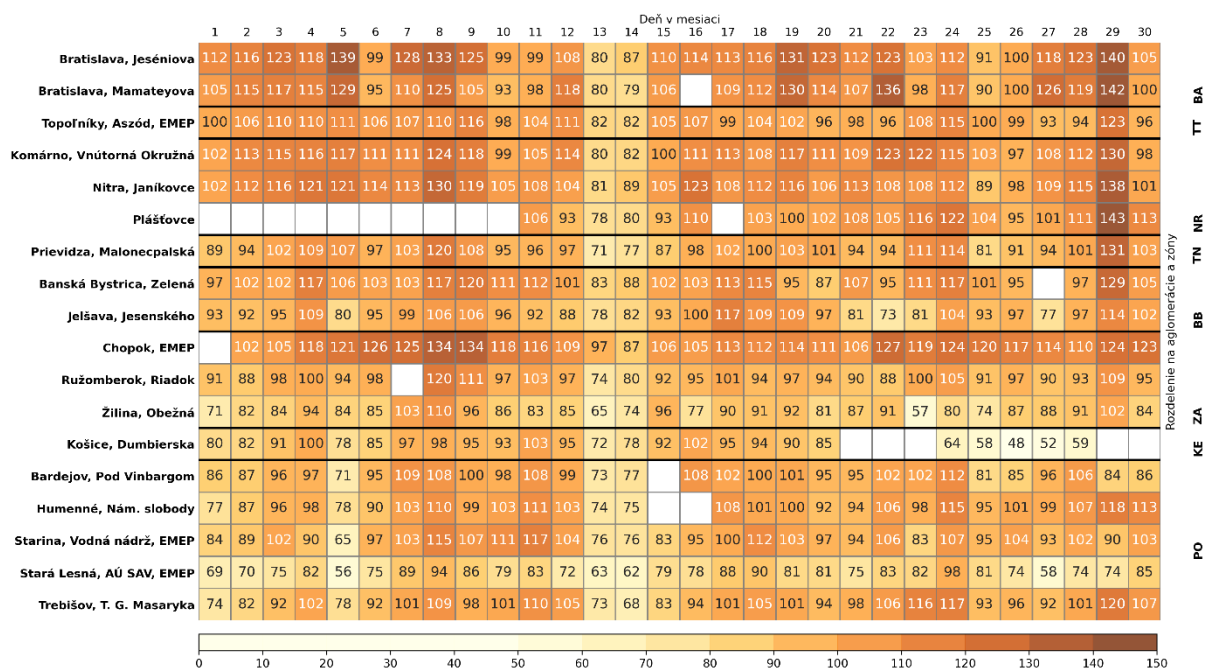
Poznámka

Limitná hodnota pre NO₂ :

Priemerná hodinová koncentrácia nesmie prekročiť hodnotu 200 $\mu\text{g}/\text{m}^3$ viac ako 18 krát za kalendárny rok.

Limitná hodnota pre priemernú ročnú koncentráciu NO₂ je 40 $\mu\text{g}/\text{m}^3$.

Maximálne denné 8-hodinové koncentrácie O₃



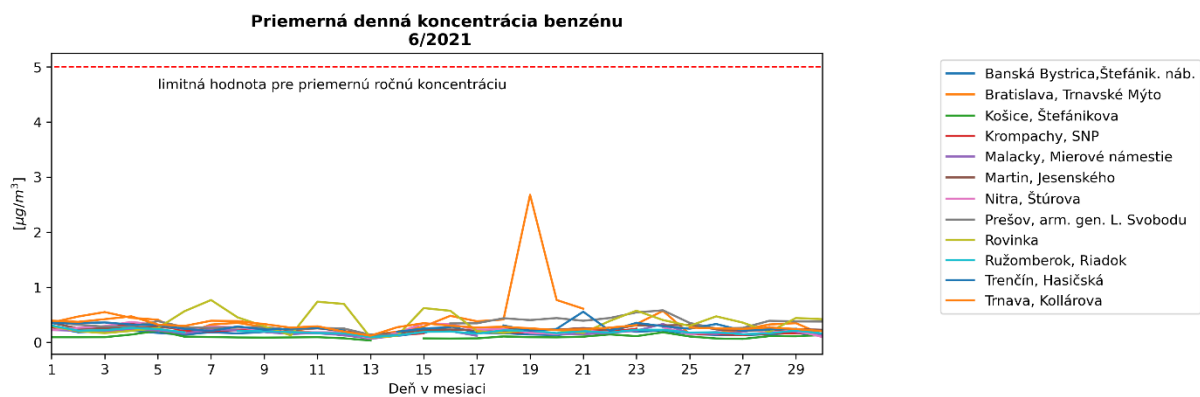
Hodnoty sú uvedené v $\mu\text{g}/\text{m}^3$ Prázdny štvorec znamená menej ako 75 % platných meraní za daný deň

Poznámka

Cieľová hodnota pre O₃: Najväčšia denná 8-hodinová priemerná koncentrácia neprekročí 120 $\mu\text{g}/\text{m}^3$ viac ako 25 dní za kalendárny rok v priemere troch rokov.

Vysvetlivky skratiek aglomerácií a zón

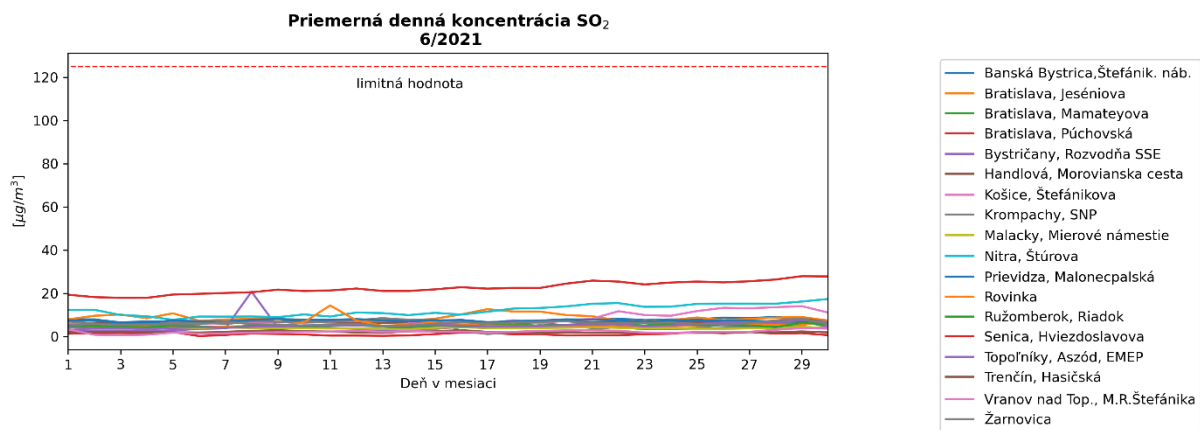
- BA aglomerácia Bratislava,
- KE aglomerácia Košice (územie mesta Košíc a obcí Bočiar, Haniska, Sokolany a Veľká Ida),
- BSK zóna Bratislavský kraj (územie Bratislavského kraja okrem Bratislavy),
- TT zóna Trnavský kraj,
- BB zóna Banskobystrický kraj,
- NR zóna Nitriansky kraj,
- TN zóna Trenčiansky kraj,
- PO zóna Prešovský kraj,
- KSK zóna Košický kraj (územie Košického kraja okrem územia mesta Košíc a obcí Bočiar, Haniska, Sokolany a Veľká Ida),
- ZA zóna Žilinský kraj.



Poznámka

Limitná hodnota pre priemernú ročnú koncentráciu benzénu je $5 \mu\text{g}/\text{m}^3$.

Benzén nemá stanovenú limitnú hodnotu pre priemernú dennú koncentráciu.

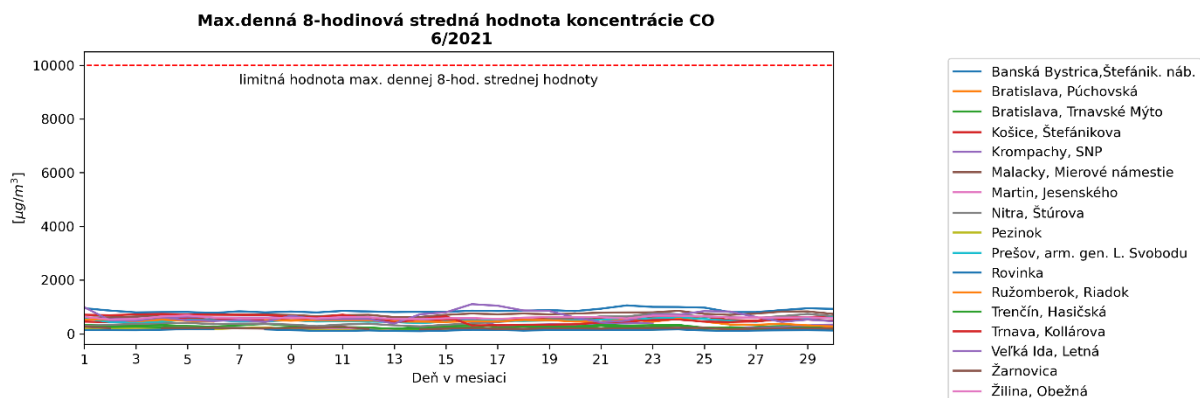


Poznámka

Limitná hodnota pre SO₂:

Priemerná hodinová koncentrácia nesmie prekročiť hodnotu $350 \mu\text{g}/\text{m}^3$ viac ako 24 krát za rok.

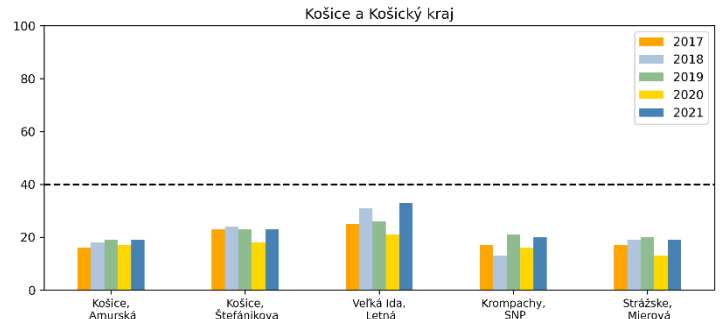
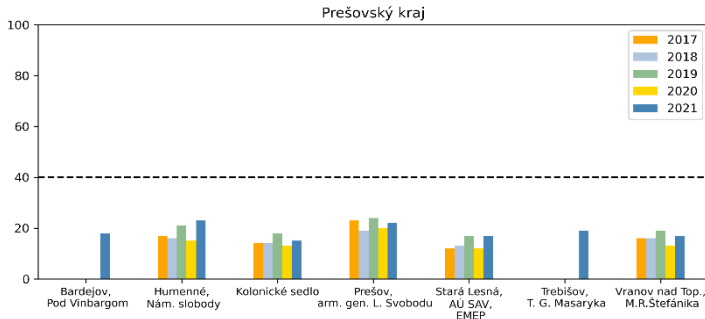
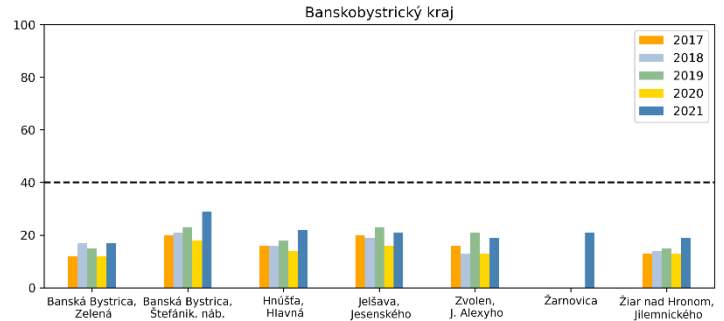
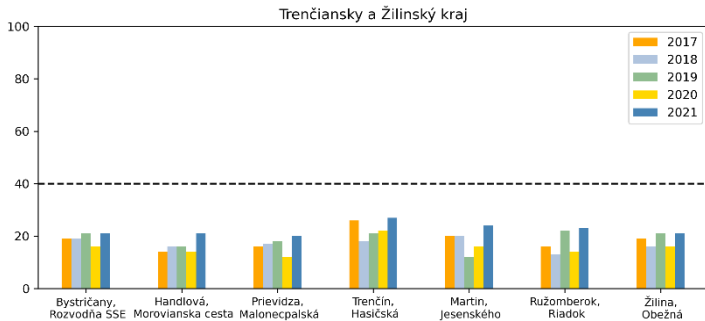
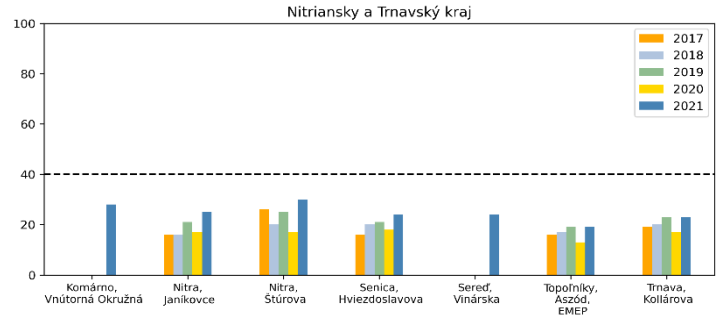
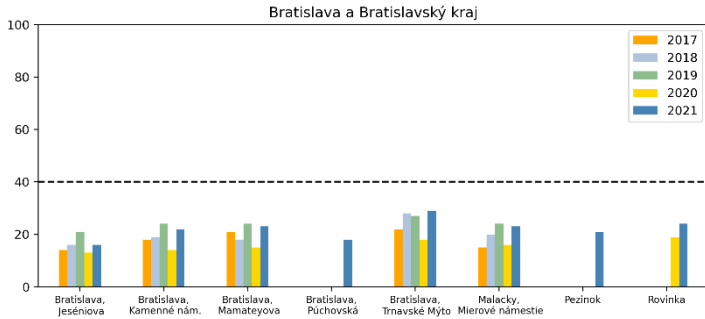
Priemerná 24-hodinová koncentrácie nesmie prekročiť hodnotu $125 \mu\text{g}/\text{m}^3$ viac ako 3 krát za rok.



Poznámka

Limitná hodnota pre CO: Maximálna priemerná 8-hodinová koncentrácia je $10000 \mu\text{g}/\text{m}^3$.

Porovnanie priemerných mesačných koncentrácií PM₁₀ (µg/m³) v mesiaci jún v rokoch 2017-2021



Poznámka

V tomto dokumente sú spracované údaje, ktoré prešli predbežnou validáciou.