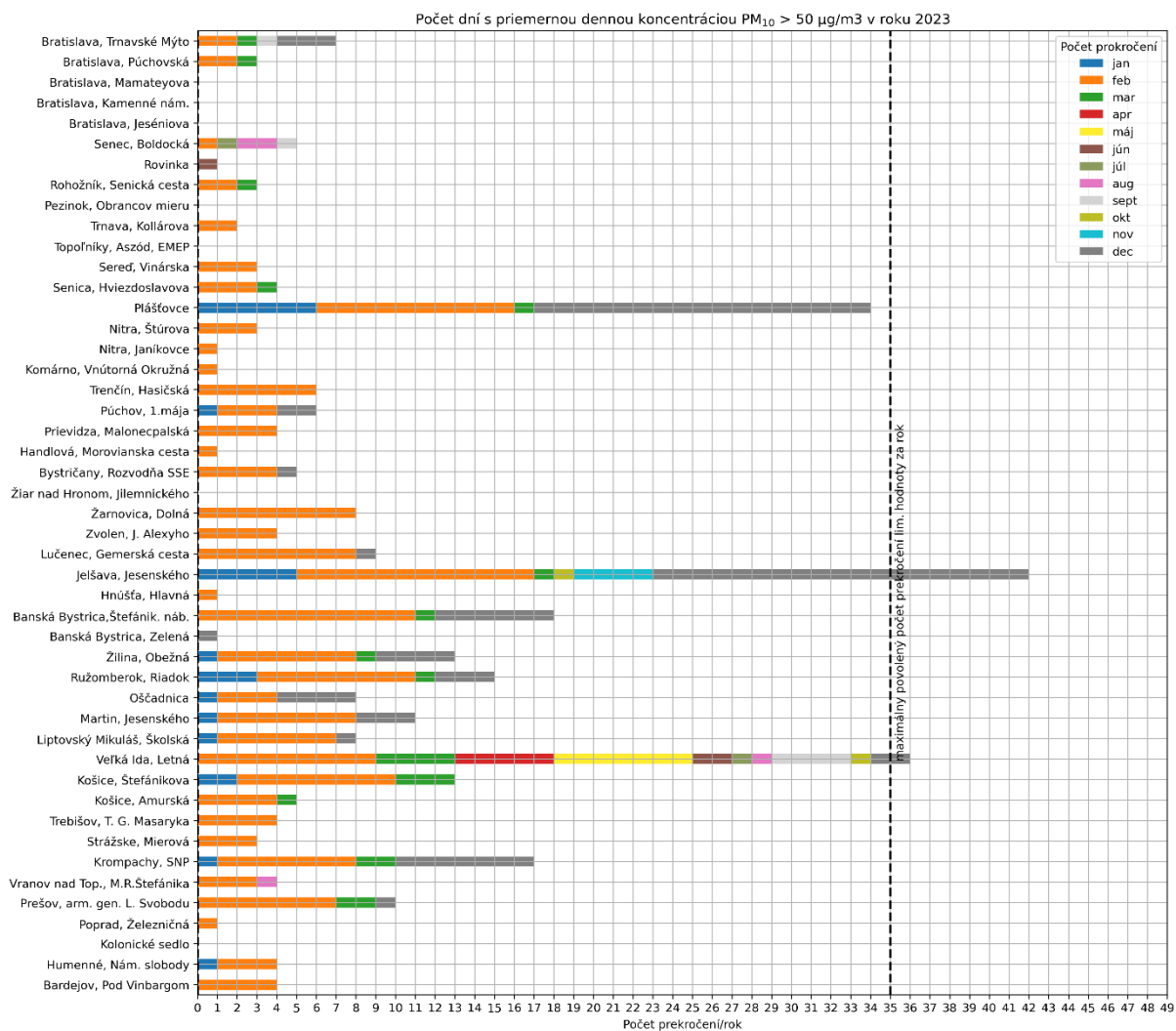




## Počet prekročení limitnej hodnoty pre priemernú dennú koncentráciu PM<sub>10</sub>



### Poznámka

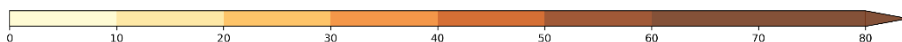
Limitná hodnota pre priemernú ročnú koncentráciu PM<sub>10</sub> je 40 µg/m<sup>3</sup>.

Priemerná denná koncentrácia PM<sub>10</sub> nesmie prekročiť hodnotu 50 µg/m<sup>3</sup> viac ako 35 krát za kalendárny rok.



## Priemerné denné koncentrácie NO<sub>2</sub>

	Deň v mesiaci																															
	1	2	3	4	5	6	7	8	9	10	11	12	13	14	15	16	17	18	19	20	21	22	23	24	25	26	27	28	29	30	31	
Bratislava, Jeséniova	14	15	12	20	16	15	12	22	18	17	19	23	20	10	8	10	17	31	27	19	16	6	9	6	5	7	10	12	17	12	12	
Bratislava, Mamateyova	17	15	12	12	15	19	18	14	9	12	21	29	32	25	14	13	12	18	20	17	16	7	11	3	3	8	15	16	27	24	23	
Bratislava, Púchovská	28	14	15	21	16	30	17	23	17	19	28	37	26	14	15	15	23	31	32	20	23	10	21	6	4	9	13	22	24	23	19	
Bratislava, Trnavské Mýto	39	24	24	33	29	42	28	32	25	32	43	68	42	31	35	31	43	43	39	37	36	35	35	18	10	20	39	41	33	42	37	
Pezinok, Obrancov mieru	18	10	12	17	15	21	13	17	15	16	23	34	20	14	11	15	20	23	27	17	21	6	14	7	5	9	12	16	18	20	15	
Rohožník, Senická cesta						2	4	2		6		2	8	0				0	0	6	5	2	1				2	9	5	2		
Senec, Boldocká	9	7	17	12	16	28	22	33	16	17	15	23	26	29	14	20	9	14	16	30	32	15	21	21	13	11	27	24	26	18		
Sereď, Vínárska	28	18	13	15	9	31	21	18	12	15	14	32	16	23	17	25	24	25	19	13	9	10	7	7	7	10	18	24	26	19	9	
Topoľníky, Aszód, EMEP	14	9	6	10	11	18	17	17	11	11	16	12	10	13	10	10	8	14	22	19	9	3	4	3	3	4	5	8	13	11	6	
Trnava, Kollárova	35	22	21	28	25	43	33	33	25	24	38	55	39	39	36	45	36	36	39	36	27	32	40	35	32	33	47	57	46	55	47	
Komárno, Vnútorňá Okružná	12	15	12	20	18	25	22	24	18	19	28	31	19	19	14	27	26	34	30	32	14	10	13	11	16	12	18	23	27	28	10	
Nitra, Janíkovce	27	21	11	15	10	27	24	14	9	10	12	22	18	19	16	20	24	26	21	19	11	6	7	7	7	9	7	13	19	21	10	
Nitra, Štúrova	36	23	16	34	30	42	30	31	25	28	31	42	34	24	27	26	29	28	31	33	30	23	26	25	20	26	25	37	36	35	23	
Plášťovce	20	17	10	13	13	20	26	15	13	11	14	19	17	14	14	12	11	12	11	13	16	5	6	19	13	7	12	15	13	13	8	
Prievidza, Malonecpalská	43	30	32	30	17	49	81	41	36	37	69	56	43	66	43	71	60	68	97	79	33	33	22	27	27	23	42	58	53	58	20	
Púchov, 1.mája	9	4	6	8	6	14	14	12	8	16	7	7	9	8	7	13	6	6	8	21	19	11	10	6	12	10	20	22	18	16		
Trenčín, Hasičská	34	19	18	24	35	45	35	34	22	26	35	38	37	32	19	31	30	28	32	37	32	23	21	35	15	20	35	35	32	32	17	
Banská Bystrica, Zelená	27	23	6	23	13	33	35	20	11	15	20	24	26	25	9	21	18	24	32	17	13	3	7	18	3	5	9	17	21	18	19	
Banská Bystrica, Štefánik. náb.	45	25	14	36	37	46	50	39	24	32	38	45	49	37	39	37	30	31	35	33	36	23	25	44	19	16	26	35	28	29	24	
Jelšava, Jesenského	21	14	11	16	18	19	17	13	10	12	11	18	22	15	10	14	14	12	10	11	12	7	7	14	10	11	16	14	12	12	16	
Lučenec, Gemerská cesta	10	13	13	14	11	16	21	22	21	17	12	12	19	19	15	22	9	10	14	18	17	13	14	12	14	10	19	23	30	22		
Chopok, EMEP	0	4	3	2	1	1	5	1	1	1	1	1	1	5	4	1	0	0	0	1	2	1	1	1	0	1	1	0	0	1	2	
Liptovský Mikuláš, Školská	8	5	5	10	9	12	19	20	12	10	7	14	24	14	9	13	8	5	14	18	23	11	12	11	6	4	17	18	18	21		
Martin, Jesenského	38	18	19	28	29	43	39	41	18	19	26	36	40	37	20	28	20	21	29	29	15	10	11	10	8	8	26	23	19	22	24	
Ošadnica	3	1	2	4	2	7	8	7	5	4	4	4	6	7	5	8	6	5	4	9	9	11	7	6	5	5	12	18	17	17		
Ružomberok, Riadok	36	19	16	34	40	43	36	32	33	20	32	35	39				19	26	34	27	20	14	18	30	6	10	25	31	19	19	18	
Žilina, Obežná	38	18	14	32	39	45	41	44	36	22	34	43	42	36	22	27	22	28	35	33	13	9	15	30	6	9	25	32	22	31	21	
Kojšovská hoľa	3	4	5	4	3	1	5	3	4	3	3	2	2	4	5	1	0		1	2	3	4	4	4	6	3	3	1	2	2	1	2
Košice, Štefánikova	22	16	31	37	45	22	32	37	27	24	23	34	29	34	31	41	30	27	28	31	26	35	26	29	34	30	43	38	27	28		
Krompachy, SNP	25	24	21	27	25	28	31	22	21	17	19	23	28	27	23	26	21	16	15	19	16	24	20	20	20	23	29	29	19	17	17	
Trebišov, T. G. Masaryka	15	11	20	24	32	16	23	18	14	10	12	19	21	17	19	25	16	14	16	18	12	13	7	10	8	15	15	18	14	11	12	
Bardejov, Pod Vinbargom	29	18	16	18	20	33	27	20	11	9	11	22	25	22	12	20	11	12	12	16	12	14	12	11	15	12	18	10	10	12	9	
Gánovce, Meteo. st.	20	12	8	15	11	43	24	13	7	6	7	9	23	23	14	7	8	11	12	8	3	2	2	2	2	2	6	4	4	2	7	
Humenné, Nám. slobody	27	17	14	12	22	23	27	22	7	5	7	13	16	14	17	17	12	11	15	20	9	26	23	13	17	13	19	6	9	13	12	
Poprad, Železničná	9	13	12	11	9	11	26	14	19	18	13	14	24	9	13	25	13	15	11	21	24	11	13	12	24	16	24	25	18	20		
Prešov, arm. gen. L. Svobodu	55	34	33	39	50	62	48	44	25	19	21	40	49	45	43	39	28	28	30	35	25	44	30	22	17	25	41	29	31	29	22	
Starina, Vodná nádrž, EMEP	15	14	7	6	4	6	12	8	3	3	4	6	5	5	6	6	6	5	7	8	8	4	2	3	4	3	2	3	5	5	4	
Stará Lesná, AÚ SAV, EMEP	9	12	11	11	9	12	17	15	10	8	7	9	9	14	10	6	9	16	16	11	5	2	2	5	3	4	7	9	8	7	6	



Hodnoty sú uvedené v  $\mu\text{g}/\text{m}^3$ . Prázdny štvorec znamená menej ako 75 % platných meraní za daný deň.

### Poznámka

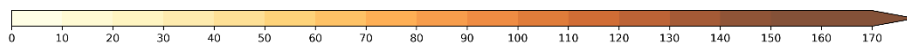
Limitná hodnota pre NO<sub>2</sub> :

Priemerná hodinová koncentrácia nesmie prekročiť hodnotu 200  $\mu\text{g}/\text{m}^3$  viac ako 18 krát za kalendárny rok.

Limitná hodnota pre priemernú ročnú koncentráciu NO<sub>2</sub> je 40  $\mu\text{g}/\text{m}^3$ .

## Maximálne denné 8-hodinové koncentrácie O<sub>3</sub>

	Deň v mesiaci																															
	2	3	4	5	6	7	8	9	10	11	12	13	14	15	16	17	18	19	20	21	22	23	24	25	26	27	28	29	30	31		
Bratislava, Jeséniova	47	45	40	38	33	42	32	26	35	26	55	32	41	41	42	39	30	19	45	60	73	70	73	74	68	60	41	30	65	71	BA	
Bratislava, Mamateyova	32	36	37	31	13	19	21	21	29	10	23	26	24	21	18	21	2	3	39	54	62	52	62	75	61	60	39	10	49	66	BA	
Pezinok, Obrancov mieru	43	43	36	36	27			23	29	22	12	29	37	39	31	37	5	6	45	58	76	75	66	72	61	60	43	16	45	63	BSK	
Senec, Boldocká	68	62	53	46	55		53	62	47	55	55	22	44	63	51	51	51	35	30	44	34	35	51	60	56	39	26	37	27	64	BSK	
Topoľníky, Aszód, EMEP	42	45	42	40	28	23	33	36	29	31	44	35	36	40	28	39	25	14	26	46	68	68	62	66	59	56	49	32	40	64	TT	
Komárno, Vnútoraná Okružná	44	44	44	42	22	25	26	33	34	32	43	40	33	39	29	41	20	10	18	53	72	72	63	54	60	60	50	24	37	67	NR	
Plášťovce	20	31	24	26	21	7	15	19	29	10	6	6	4	4	4	5	4	4	6	5	15	23	13	9	15	11	7	5	5	25	NR	
Banská Bystrica, Zelená	21	46	42	44	22	24	24	37	41	24	17	46	19	58	31	28	17	8	46	56	71	73	51	62	59	64	39	13	39	61	BB	
Jelšava, Jesenského	15	29	29	25	24	19		31	28	21	12	15	5	48	21	18	20	13	17	41	67	67	35	35	27	18	36	17	11	55	BB	
Lučenec, Gemerská cesta	44	52	46	32	56	25	48	35	39	33	48	27	48	54	48	38	45	25	26	24	24	29	62	59	61	51	18	22	24	53	BB	
Chopok, EMEP	84	66	92	100	100	87	84	91	85	85	88	89	82	70	95	99	101	103	106	73	86	74	74	65	85	97	97	94	95	103	BB	
Oščadnica	78	75	60	60	58	52	60	71	71	42	42	37	52	61	46	47	49	46	34	39	39	41	67	62	66	45	24	31	42	76	BB	
Ružomberok, Ríadok	27	29	29	36	9	13	12	16	46	16	24	5	6	43	23	25	23	3	24	37	61	66	49	57	54	55	11	53	55	59	BB	
Žilina, Obežná	33	35	26	38	9	22	14	20	48	15	9	4	4	39	8	30	11	4	22	53	71	72	42	56	49	43	16	30	18	59	ZA	
Kojšovská hoľa	59	43	40	56	82	80	59	41	64	70	70	72	60	55	71	81	87	91	72	63	57	60	47	45	64	70	76	74	74	86	ZA	
Košice, Ďumbierska	45	38	33	18	55	49	21	21	34	25	23	35	31	48	24	13	17	25	19	36	63	71	47	41	40	31	44	23	22	53	KE	
Trebišov, T. G. Masaryka	35	31	26	22	43	39	31	33	30	23	28	30	30	38	24	12	27	30	32	39	60	68	56	57	42		35	25	26	61	KE	
Bardejov, Pod Vínbargom	32	33	34	35	16	18	29	41	49	31	32	13	29	44	27	22	25		26	43	74	76	48	34	27	57	40	35	29	49	KE	
Gánovce, Meteo. st.	36	38	41	43	30	37	34	44	49	49	56	39	32	49	53	54	25	19	44	57	64	75	73	61	61	64	69	71	72	72	KE	
Humenné, Nám. slobody	25	32	37	33	22	11	15	39	42	39	34	25	34	39	21	24	32	34	28	42	55	61	47	36	50	45	56	50	46	50	PO	
Starina, Vodná nádrž, EMEP	23	36	42	50	48	40	38	47	47	42	41	42	47	53	37	35	46	51	59	41	66	72	66	44	47	65	56	53	49	68	PO	
Stará Lesná, AÜ SAV, EMEP	47	28	40	44	50	37	34	43	52	62	39	43	25	56	51	49	26	16	45	54	76	76	69	58	63	60	63	59	61	76	PO	



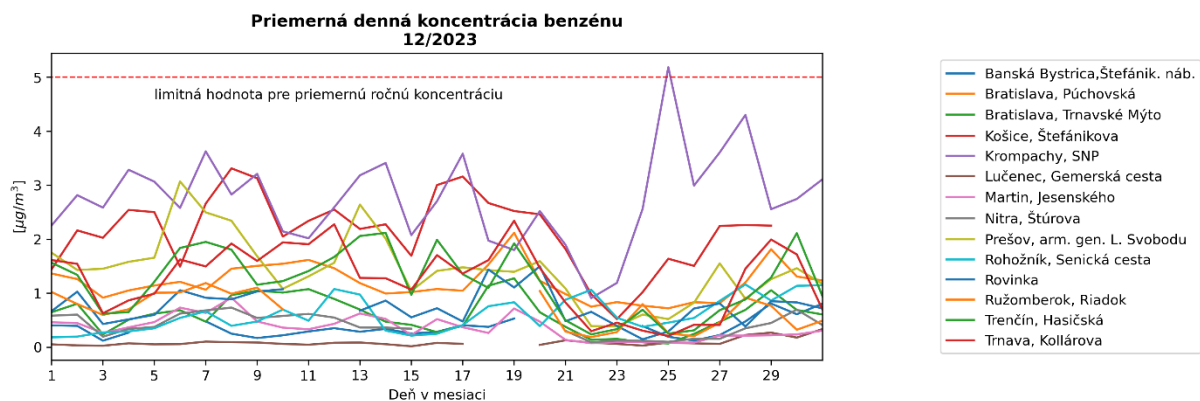
Hodnoty sú uvedené v µg/m<sup>3</sup> Prázdny štvorec znamená menej ako 75 % platných meraní za daný deň

### Poznámka

Cieľová hodnota pre O<sub>3</sub>: Najväčšia denná 8-hodinová priemerná koncentrácia neprekročí 120 µg/m<sup>3</sup> viac ako 25 dní za kalendárny rok v priemere troch rokov.

### Vysvetlivky skratiek aglomerácií a zón

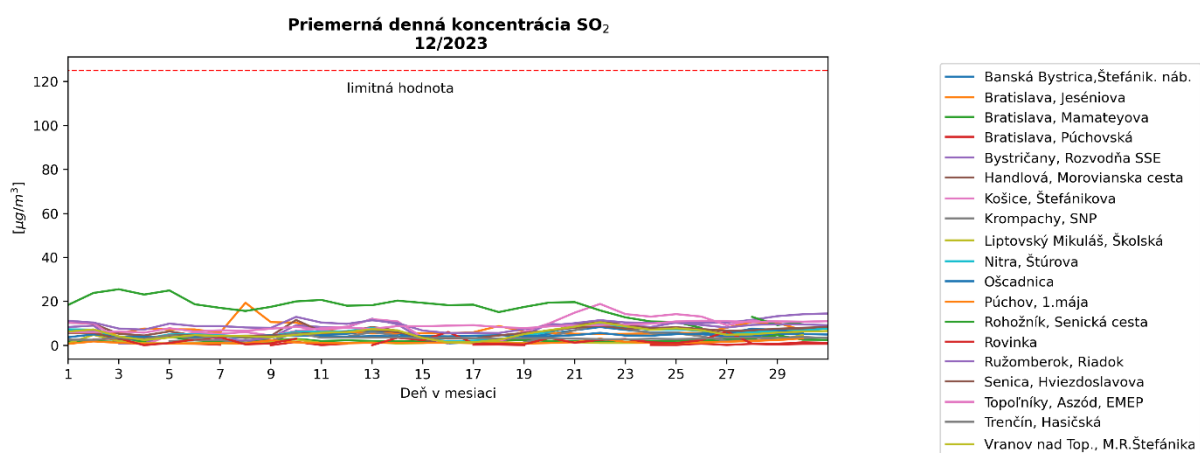
- BA aglomerácia Bratislava,
- KE aglomerácia Košice (územie mesta Košíc a obcí Bočiar, Haniska, Sokoľany a Veľká Ida),
- BSK zóna Bratislavský kraj (územie Bratislavského kraja okrem Bratislavy),
- TT zóna Trnavský kraj,
- BB zóna Banskobystrický kraj,
- NR zóna Nitriansky kraj,
- TN zóna Trenčiansky kraj,
- PO zóna Prešovský kraj,
- KSK zóna Košický kraj (územie Košického kraja okrem územia mesta Košíc a obcí Bočiar, Haniska, Sokoľany a Veľká Ida),
- ZA zóna Žilinský kraj.



**Poznámka**

Limitná hodnota pre priemernú ročnú koncentráciu benzénu je  $5 \mu\text{g}/\text{m}^3$ .

Benzén nemá stanovenú limitnú hodnotu pre priemernú dennú koncentráciu.



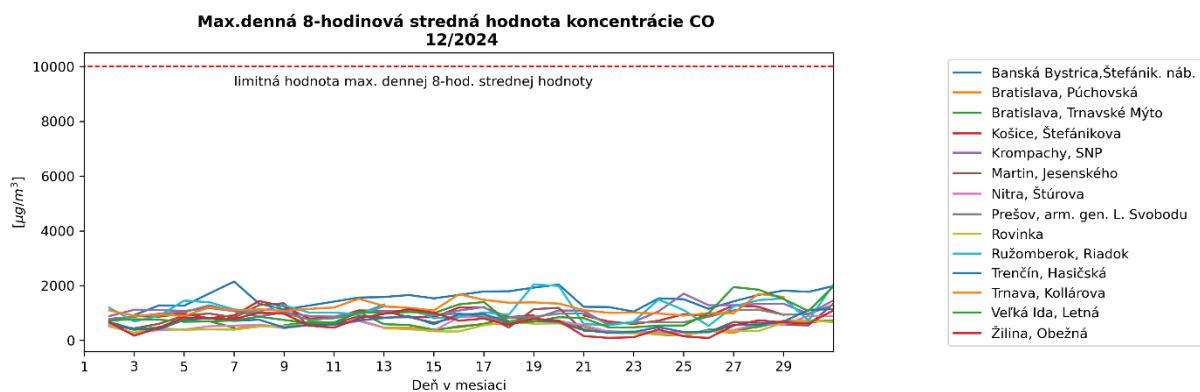
**Poznámka**

Limitná hodnota pre  $\text{SO}_2$ :

Priemerná hodinová koncentrácia nesmie prekročiť hodnotu  $350 \mu\text{g}/\text{m}^3$  viac ako 24 krát za rok.

Priemerná 24-hodinová koncentrácie nesmie prekročiť hodnotu  $125 \mu\text{g}/\text{m}^3$  viac ako 3 krát za rok.

$\text{SO}_2$  dlhodobo neprekračuje limitné hodnoty.



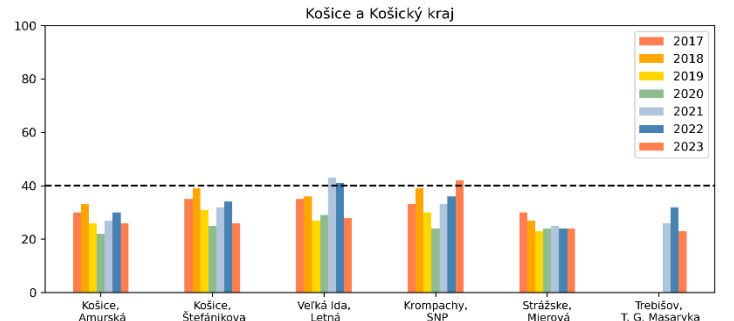
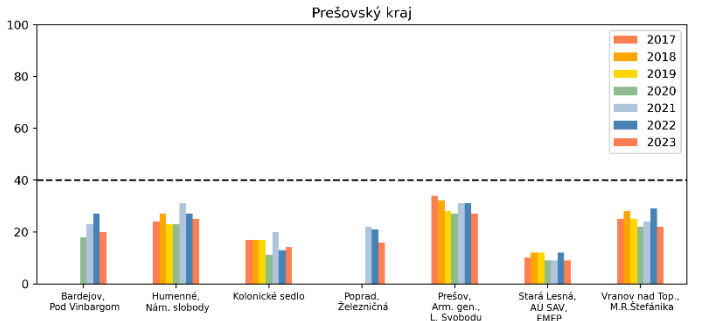
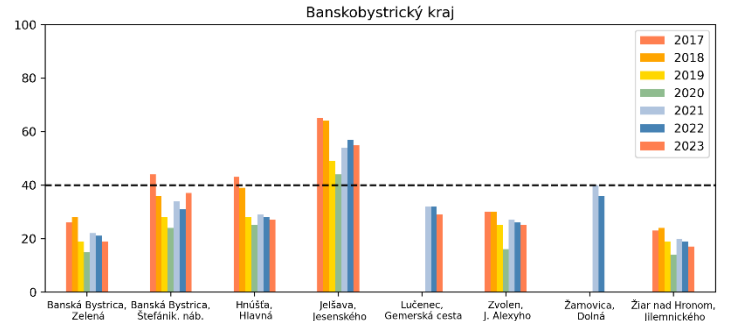
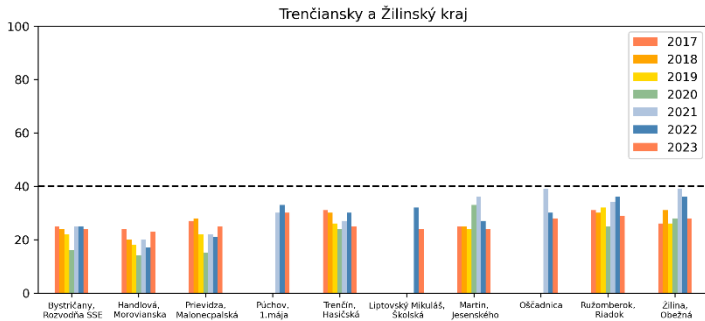
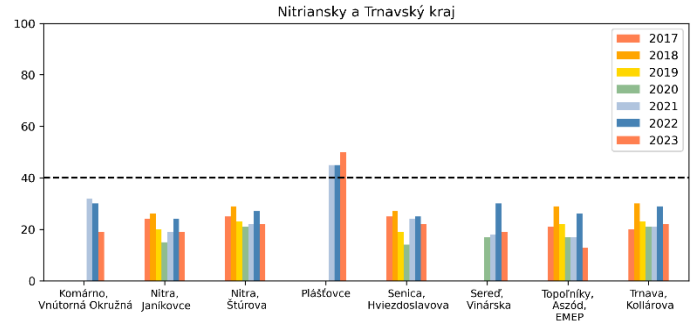
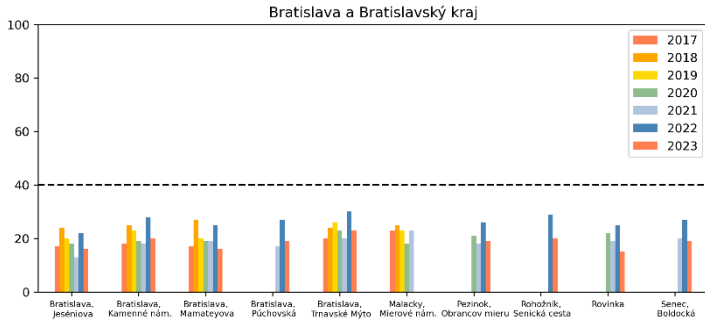
**Poznámka**

Limitná hodnota pre CO: Maximálna priemerná 8-hodinová koncentrácia je  $10000 \mu\text{g}/\text{m}^3$ .

CO dlhodobo neprekračuje limitné hodnoty.



## Porovnanie priemerných mesačných koncentrácií PM<sub>10</sub> (µg/m<sup>3</sup>) v mesiaci december v rokoch 2017-2023



# Smogový varovný systém

Smogový varovný systém v SR je nastavený pre tieto znečisťujúce látky: SO<sub>2</sub>, NO<sub>2</sub>, PM<sub>10</sub> a prízemný ozón (O<sub>3</sub>)

Pravidlá na pre vydanie oznámenia o vzniku smogovej situácie a výstrahy pred závažnou smogovou situáciou sú dané legislatívou, ich zhrnutie a aktuálne hodnoty sú na [web stránke SHMU](#)

## **SO<sub>2</sub>**

*Výstražný prah pre SO<sub>2</sub> nebol v priebehu mesiaca prekročený.*

## **NO<sub>2</sub>**

*Výstražný prah nebol v priebehu mesiaca prekročený.*

## **PM<sub>10</sub>**

*Informačný prah bol v priebehu mesiaca prekročený, počty hodín s prekročením pre jednotlivé stanice sú v nasledujúcej tabuľke.*

*Upozornenie na vznik smogovej situácie bolo vydané pre Jelšavu, v ostatných prípadoch neboli splnené požiadavky na vydanie upozornenia, kvôli meteorologickej situácii. Výstražný prah prekročený nebol.*

<b>AMS</b>	<b>Počet hodín s prekročením informačného prahu</b>
Ružomberok, Riadok	6
Jelšava, Jesenského	10
Veľká Ida, Letná	7
Krompachy, SNP	10
Plášťovce	11

## **O<sub>3</sub>**

*Informačný prah ani výstražný prah nebol v priebehu mesiaca prekročený.*

## *Poznámka*

*V tomto dokumente sú spracované údaje, ktoré prešli predbežnou validáciou.*