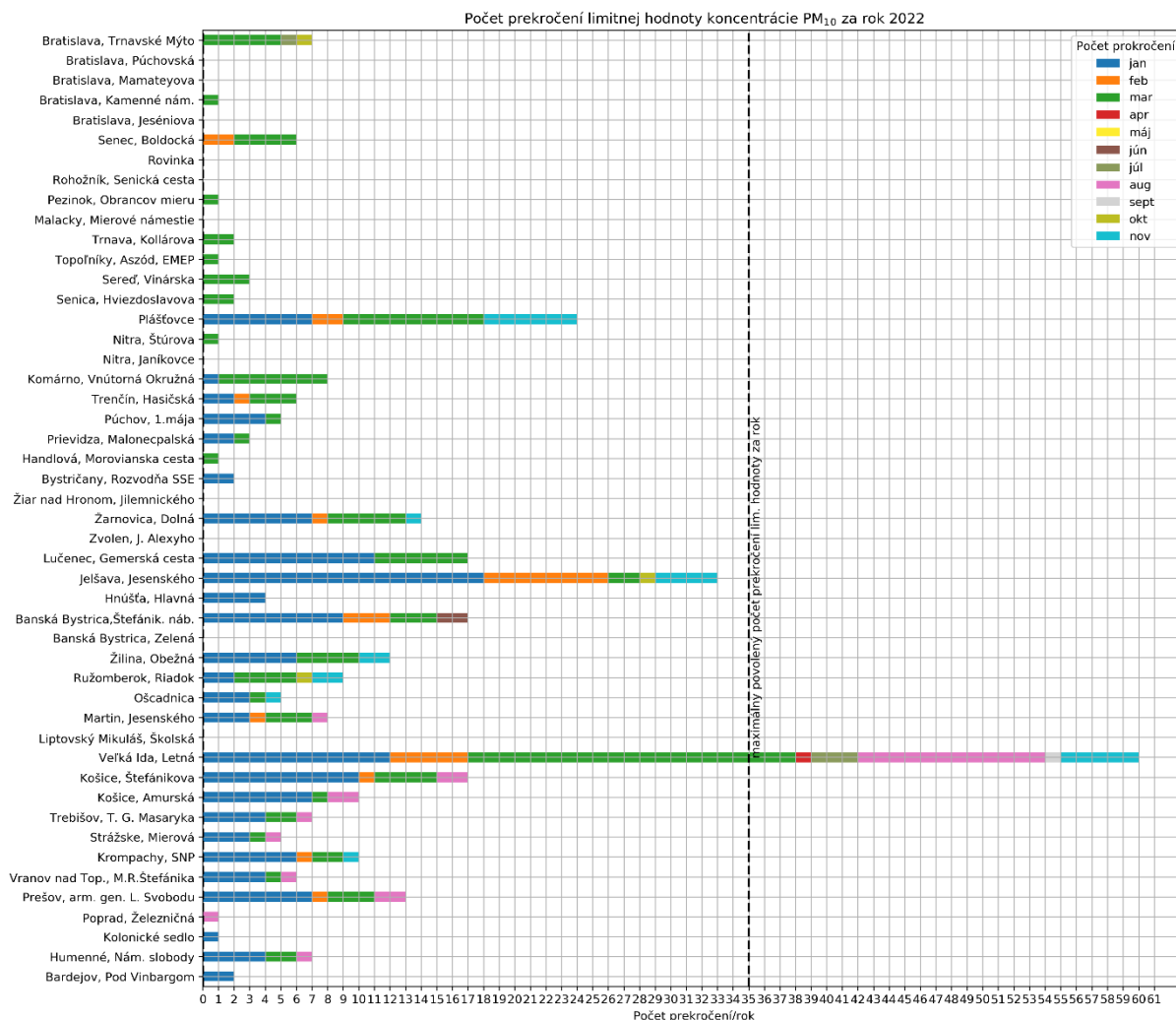


Počet prekročení limitnej hodnoty pre priemernú dennú koncentráciu PM₁₀



Poznámka

Limitná hodnota pre priemernú ročnú koncentráciu PM₁₀ je 40 µg/m³.

Priemerná denná koncentrácia PM₁₀ nesmie prekročiť hodnotu 50 µg/m³ viac ako 35 krát za kalendárny rok.

V apríli ani v máji 2022 nebola na žiadnej monitorovacej stanici nameraná priemerná denná koncentrácia PM₁₀ >50 µg/m³, v ostatných mesiacoch bola táto hranica prekročená aspoň na jednej monitorovacej stanici.

Smogový varovný systém

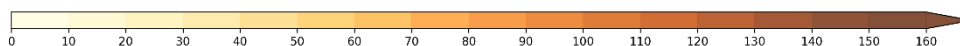
Aktuálne hodnoty a pravidlá na pre vydanie oznámenia o vzniku smogovej situácie a výstrahy pred závažnou smogovou situáciou sú na [web stránke SHMU](#)

V mesiaci november 2022

bol 30.11. prekročený informačný prah pre znečisťujúcu látku PM₁₀ na monitorovacej stanici Jelšava, Jesenského, bolo vydané oznámenie o vzniku smogovej situácie.

Maximálne denné 8-hodinové koncentrácie O₃

	Deň v mesiaci																																		
	1	2	3	4	5	6	7	8	9	10	11	12	13	14	15	16	17	18	19	20	21	22	23	24	25	26	27	28	29	30	31				
Bratislava, Jeséniova	17	54	55	55	54	53	32	29	27	23	48	38	33	31	16	28	28	12	32	25	12	47	54	30	49	46	43	43	45	41	14	BA			
Bratislava, Mamatejova	12	36	34	53	53	44	34	28	26	12	28	27	27	28	14	13	19	7	30	24	12	36	43	21	41	42	36	47	46	17	12	BA			
Pezinok, Obrancov mieru	19	42	36	54	57	52	18	29	23	22	31	30	34	39	20	28	31	11	32	26	7	37	55	35	31	41	43	41	38	35	14	BSK			
Senec, Boldocká	17	27	30	42	54	54	20	25	20	12	15	28	21	29	12	6	17	5	25	15	9	24	41	26	23	29	33		37	18	13	BSK			
Topoľníky, Aszód, EMEP	25	43	34	38			35			30	26	29	13	21	39	24	13	24	21	33	21	17	34	52	35	35	24	29	40	38	24	16	TT		
Komárno, Vnútoraná Okružná	25	28	32	36	52	51	30	35	30	20	28	12	16	35	13	10	22	22	32	20	11	36	48	27	20	16	27	42	36	26	16	TT			
Nitra, Janíkovec	28	45	48	43	59	57	33	38	34	30	18	40	59	50	36	21	20	10	36	24	26	47	55	21	25	11	27	45	46	12	19	NR			
Plášťovce	23	34	41	42	33	20	29	34	29	28	17	28	22	39	28	31	25	14	29	20	17	44	59	28	25	9	14	38	32		17	NR			
Prievidza, Malonecpalská	15	27	52	55	37	46	24	44	46	19	25	43	42	32	14	27	7	13	35	17	7	46	41	19	12	7	25	53	57	32	24	TN			
Banská Bystrica, Zelená	17	64	58	40	44	47	47	16	31	47	26	51	32	16	17	35	15	17	33	32	7	36	45	59	59	28	34	43	56	34	14	BB			
Jelšava, Jesenského	17	17	37	35	36	55	30	22	14	32	21	38	30														21	18		21	21	8	BB		
Lučenec, Gemerská cesta	19	31	27	36	29	25	24	17	16	25	14	27	15	12	8	14	17	6	25	22	12	41	52	11	21	13	18	28	23	14	9	BB			
Chopok, EMEP	78	84	91	86	75	65	85	86	85	85	90	91	90	92	87	87	83	83	87	77	74	86	90	85	88	82	78	80	82	81	73	BB			
Ošadnica	27	27		54	53	52	43	33	53	25	35	22	32	25	18	27	15	27	40	23	22	32	12	5	18	20	31	34	41	16	26	BB			
Ružomberok, Riadok	23	26	20																16	15	17	36	21	6	19	10	15	21	18	28	31	25	9	4	BB
Žilina, Obežná	18	19	13	36	55	55	32	13	39	12	8	7	14	9	3	9	7	22	36	14	3	11	2	4	4	8	23	23	40	7	11	ZA			
Kojšovská hola	67	69	65	55	69	71	71	71	68	73	77	85	81	93	85	74	60	50	57	66		72	83	81	79	85	54			88	77	ZA			
Košice, Dumbierska	30	30	43	41	30	46	29	25	29	31	33	38					16	19	28	40	28	16	33	57	31	23	18	30	28	35	42	32	KE		
Trebišov, T. G. Masaryka	27	26	30	33	23	32	10	25	28								22	23	26	37	34	27	18	42	26	16	21	27	33	31	35	31	KE		
Bardejov, Pod Vinbargom	34	27	41	49	19	33	19	42	47	32	19	32	30	25	23	23	21	32	38	24	23	31	14	11	14	12	22	20	27	25	22	KE			
Gánovce, Meteo. st.	17	55	59	57	45	56	52			40	32	47	41	33	27	39	16	21	40	26	25	26	20	37	55	38	43	48	48	26	25	PO			
Humenné, Nám. slobody	37	32	46	41	17	31	26	36	28	36	24	35	27	18	12	27	16	24	39	19	24	14	19	17	21	25	27	31	25	13	27	PO			
Starina, Vodná nádrž, EMEP	37	46	57	62	42	34	28	43	51	53	42	42	48	36	42	43	24	22	42	26	26	38	34	15	30	27	47	43	51	41	26	PO			
Stará Lesná, AÚ SAV, EMEP	17	57	51	49	38	49	45	36	56	34	26	54	42	47	37	34	16	23	42	30	25	34	34	17	45	41	33	46	49	44	31	PO			



Hodnoty sú uvedené v µg/m³ Prázdny štvorec znamená menej ako 75 % platných meraní za daný deň

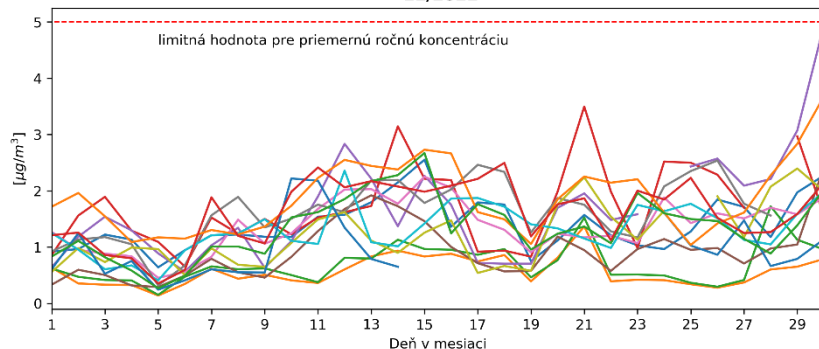
Poznámka

Cieľová hodnota pre O₃: Najväčšia denná 8-hodinová priemerná koncentrácia neprekročí 120 µg/m³ viac ako 25 dní za kalendárny rok v priemere troch rokov.

Vysvetlivky skratiek aglomerácií a zón

- BA aglomerácia Bratislava,
- KE aglomerácia Košice (územie mesta Košíc a obcí Bočiar, Haniska, Sokoľany a Veľká Ida),
- BSK zóna Bratislavský kraj (územie Bratislavského kraja okrem Bratislavy),
- TT zóna Trnavský kraj,
- BB zóna Banskobystrický kraj,
- NR zóna Nitriansky kraj,
- TN zóna Trenčiansky kraj,
- PO zóna Prešovský kraj,
- KSK zóna Košický kraj (územie Košického kraja okrem územia mesta Košíc a obcí Bočiar, Haniska, Sokoľany a Veľká Ida),
- ZA zóna Žilinský kraj.

**Priemerná denná koncentrácia benzénu
11/2022**



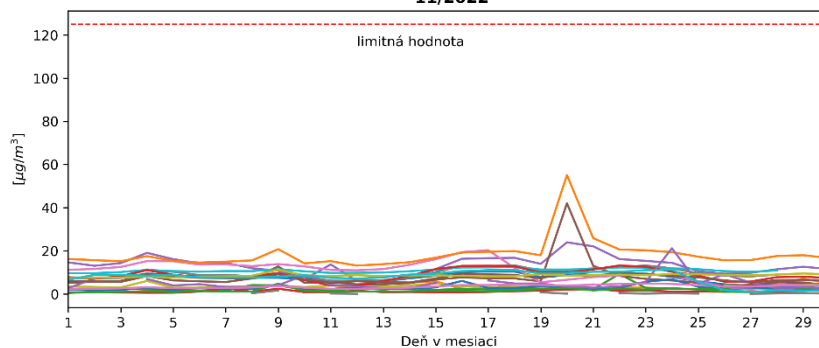
- Banská Bystrica, Štefánik. náb.
- Bratislava, Púchovská
- Bratislava, Trnavské Mýto
- Košice, Štefánikova
- Krompachy, SNP
- Lučenec, Gemerská cesta
- Martin, Jesenského
- Nitra, Štúrova
- Prešov, arm. gen. L. Svobodu
- Rohožník, Senická cesta
- Rovinka
- Ružomberok, Riadok
- Trenčín, Hasičská
- Trnava, Kollárova

Poznámka

Limitná hodnota pre priemernú ročnú koncentráciu benzénu je $5 \mu\text{g}/\text{m}^3$.

Benzén nemá stanovenú limitnú hodnotu pre priemernú dennú koncentráciu.

**Priemerná denná koncentrácia SO₂
11/2022**



- Banská Bystrica, Štefánik. náb.
- Bratislava, Jeseniova
- Bratislava, Mamateyova
- Bratislava, Púchovská
- Bystričany, Rozvodňa SSE
- Handlová, Morovianska cesta
- Košice, Štefánikova
- Krompachy, SNP
- Liptovský Mikuláš, Školská
- Nitra, Štúrova
- Oščadnica
- Prievidza, Malonecpalská
- Púchov, 1. mája
- Rohožník, Senická cesta
- Rovinka
- Ružomberok, Riadok
- Senica, Hviezdoslavova
- Topoľníky, Aszód, EMEP
- Trenčín, Hasičská
- Vranov nad Top., M.R.Štefánika

Poznámka

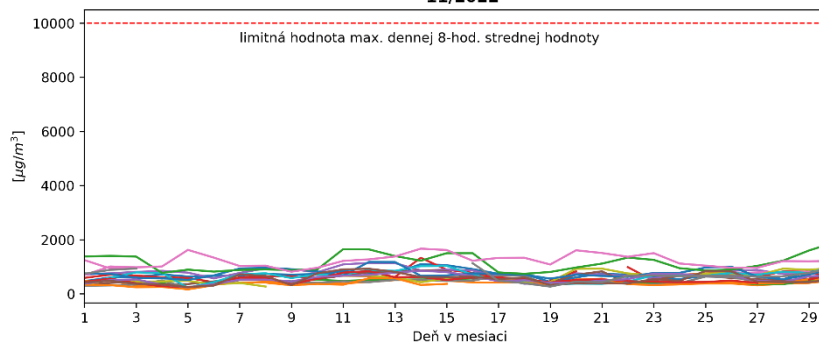
Limitná hodnota pre SO₂:

Priemerná hodinová koncentrácia nesmie prekročiť hodnotu $350 \mu\text{g}/\text{m}^3$ viac ako 24 krát za rok.

Priemerná 24-hodinová koncentrácie nesmie prekročiť hodnotu $125 \mu\text{g}/\text{m}^3$ viac ako 3 krát za rok.

SO₂ dlhodobo neprekračuje limitné hodnoty.

**Max.denná 8-hodinová stredná hodnota koncentrácie CO
11/2022**



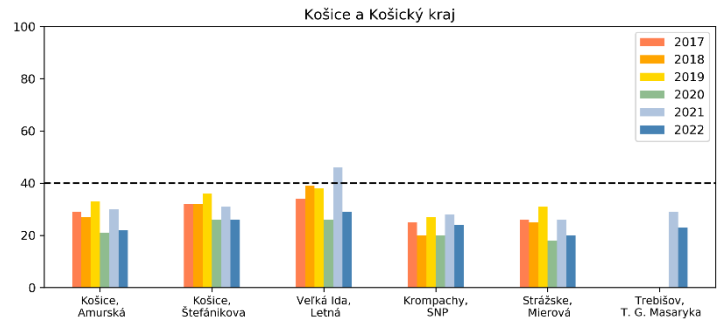
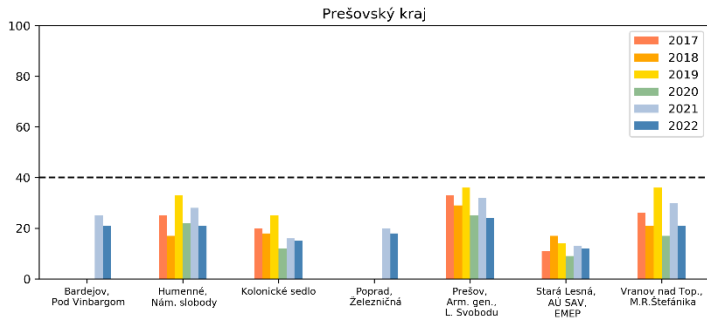
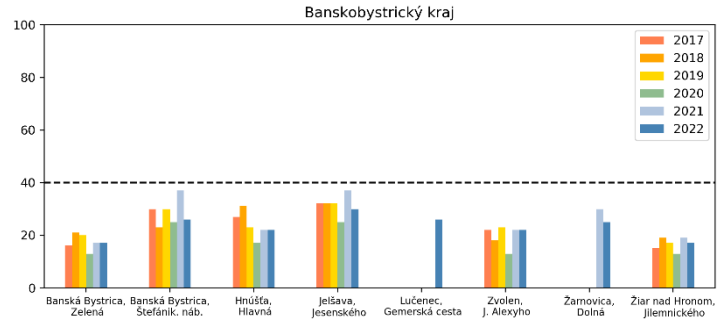
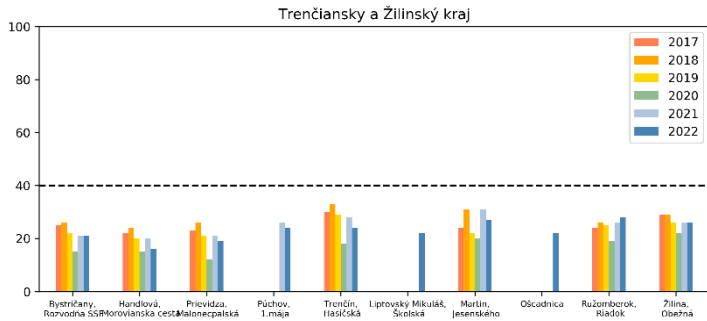
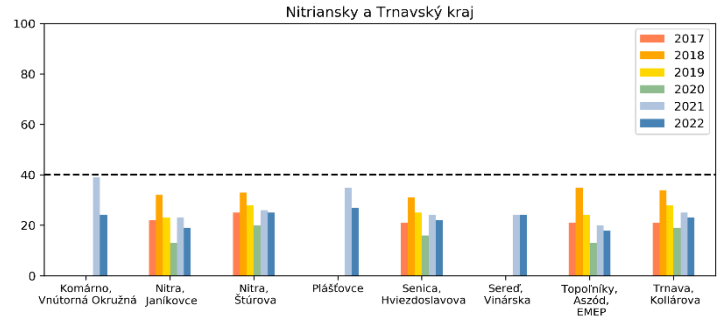
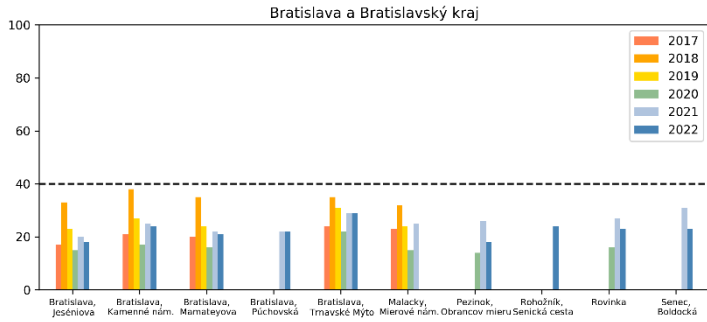
- Banská Bystrica, Štefánik. náb.
- Bratislava, Púchovská
- Bratislava, Trnavské Mýto
- Košice, Štefánikova
- Krompachy, SNP
- Lučenec, Gemerská cesta
- Martin, Jesenského
- Nitra, Štúrova
- Prešov, arm. gen. L. Svobodu
- Púchov, 1.mája
- Rohožník, Senická cesta
- Rovinka
- Ružomberok, Riadok
- Senec, Boldocká
- Trenčín, Hasičská
- Trnava, Kollárova
- Veľká Ida, Letná
- Žilina, Obežná

Poznámka

Limitná hodnota pre CO: Maximálna priemerná 8-hodinová koncentrácia je $10000 \mu\text{g}/\text{m}^3$.

CO dlhodobo neprekračuje limitné hodnoty.

Porovnanie priemerných mesačných koncentrácií PM₁₀ (µg/m³) v mesiaci november v rokoch 2017-2022



Poznámka

V tomto dokumente sú spracované údaje, ktoré prešli predbežnou validáciou.