

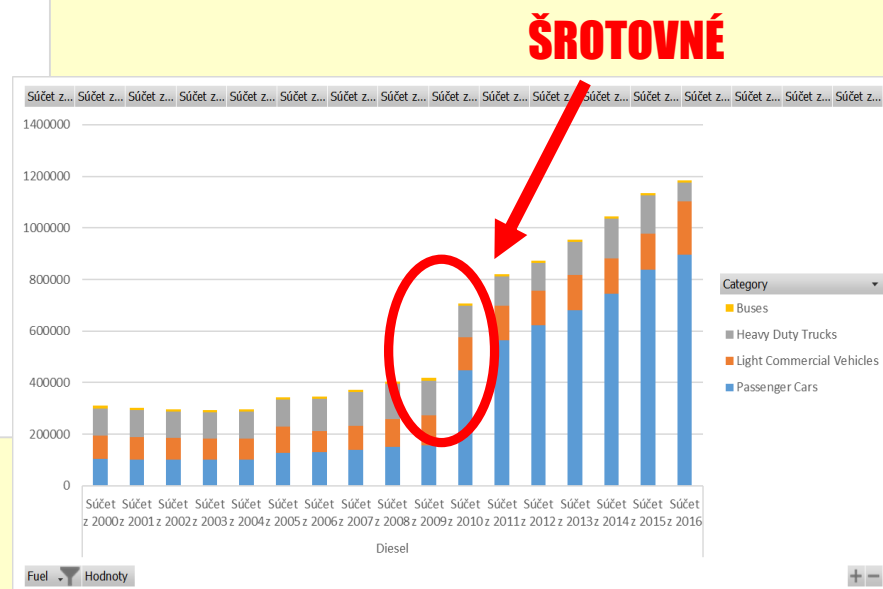
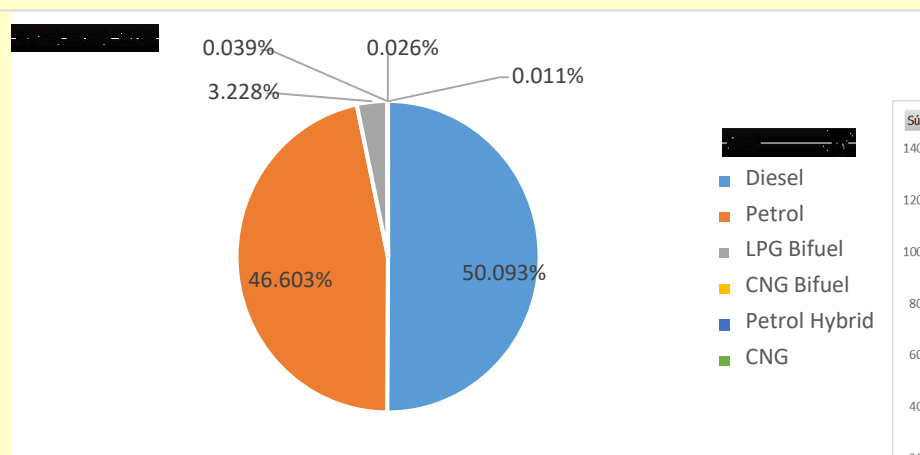
Podiel a vplyv naftových vozidiel na emisie z dopravy



Ján Horváth 13.3.2018

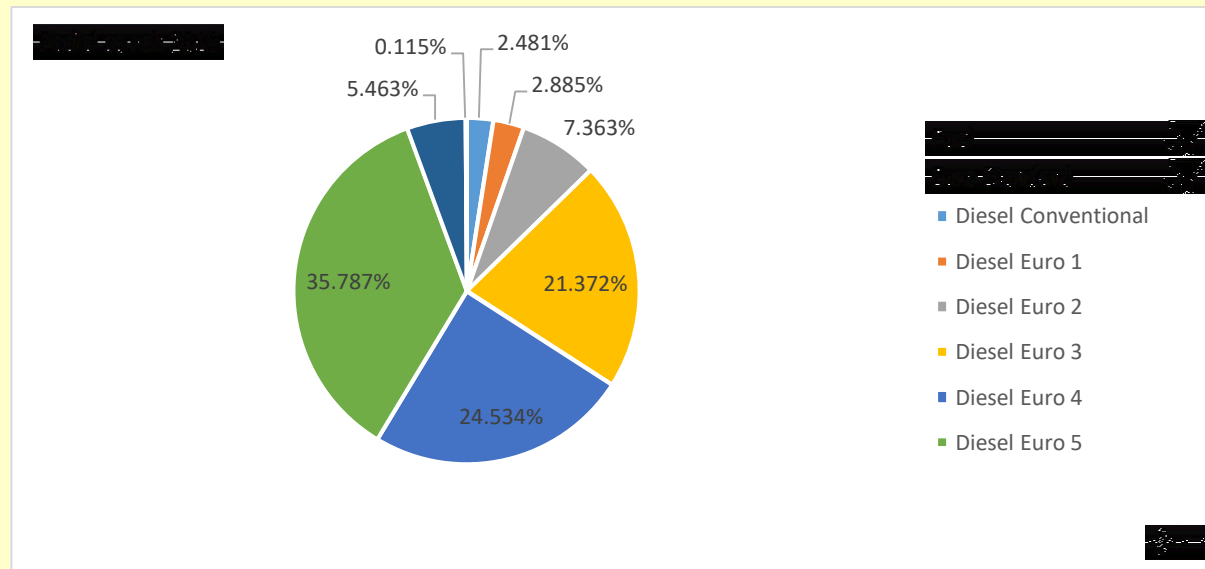
Podiel naftových vozidiel

- Vozidlá na naftový pohon tvoria 50 % všetkých vozidiel v premávke ku koncu roka 2016
- Osobné vozidlá na naftový pohon tvoria približne 32 % všetkých vozidiel v premávke ku koncu roka 2016
- Údaj počítaný na základe databázy dodanej DI PP SR

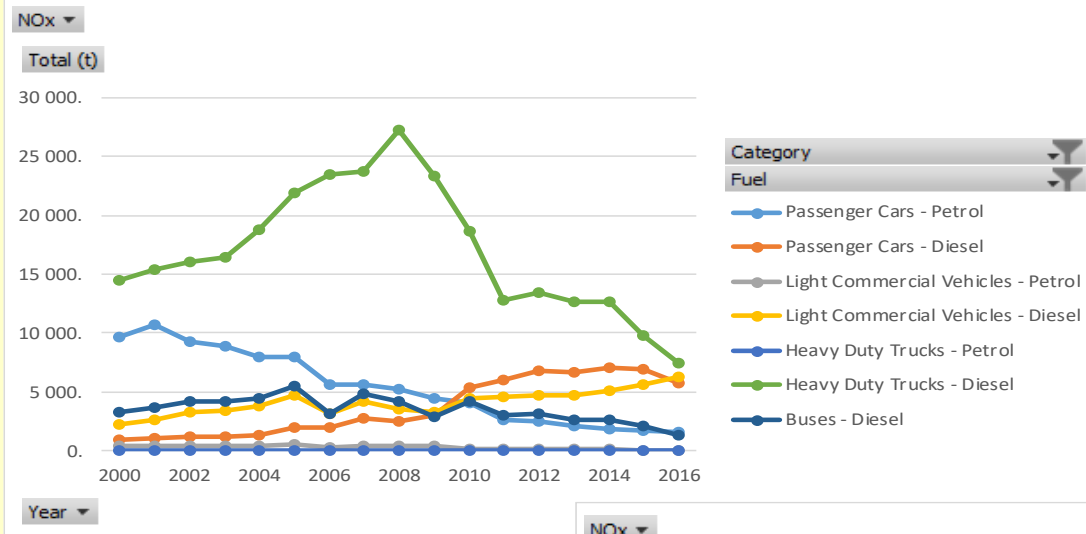


Priemerný vek naftových osobných vozidiel

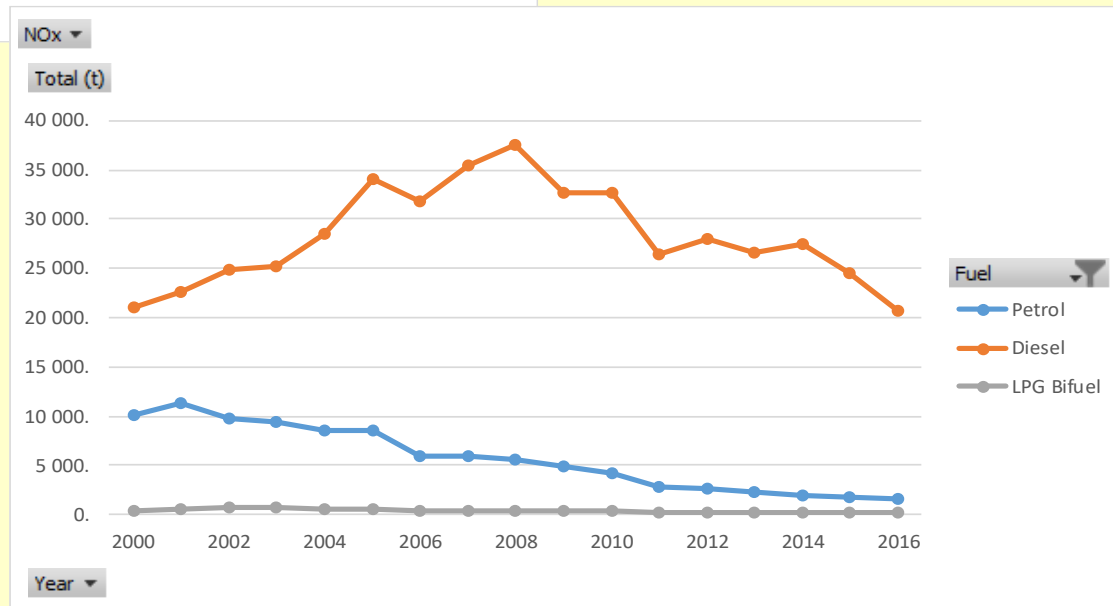
- Priemerný vek naftových vozidiel k 31.12.2016 v premávke bol 11,5 roka
- Priemerný vek osobných vozidiel s naftovým pohonom v roku 2016 bol 13 rokov a vážený vekový priemer v tom istom roku bol 9,5 roka. Z toho vyplýva, že majorita naftových osobných áut na cestách patrí do výrobného obdobia tesne pred a na začiatku „dieslegate“.



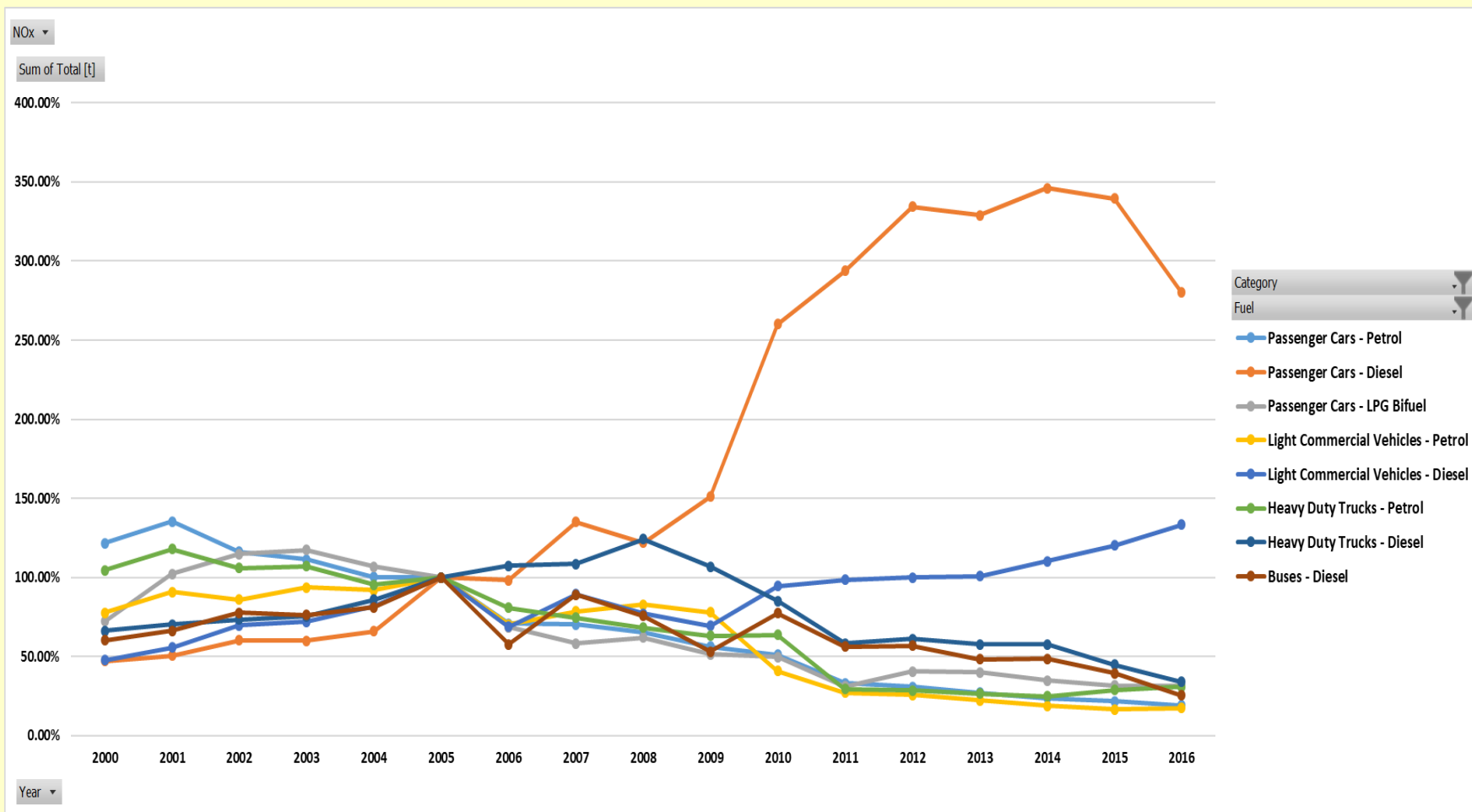
Emisie a spotreba - NO_x



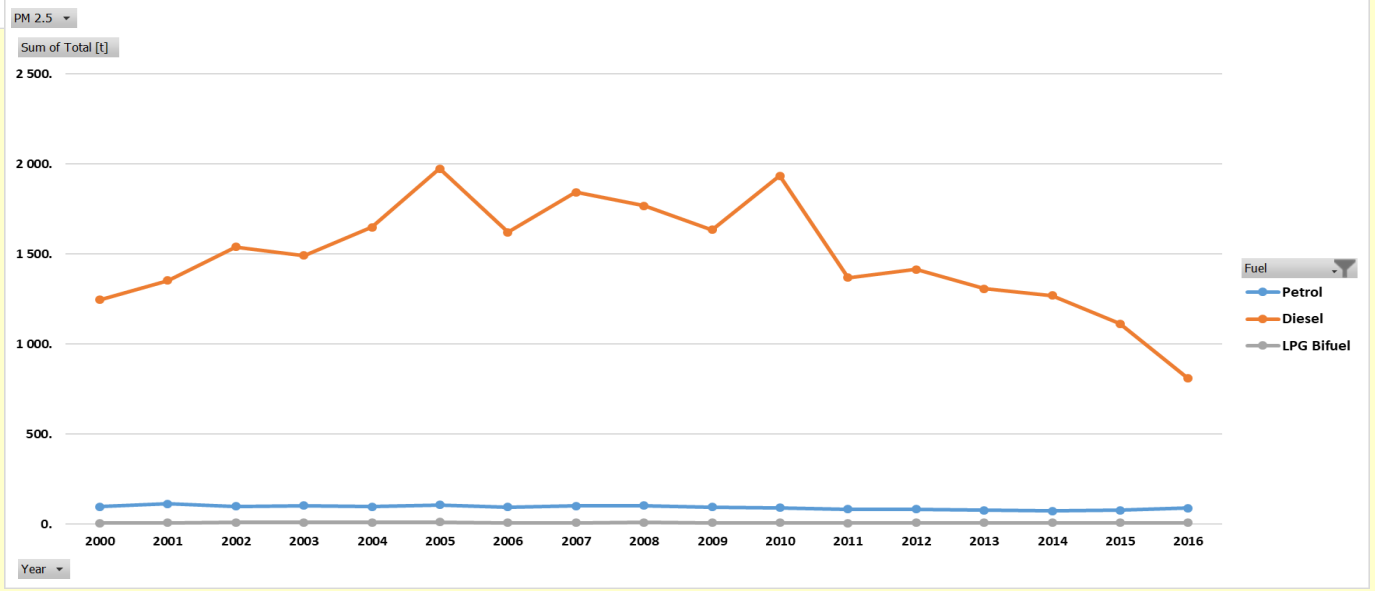
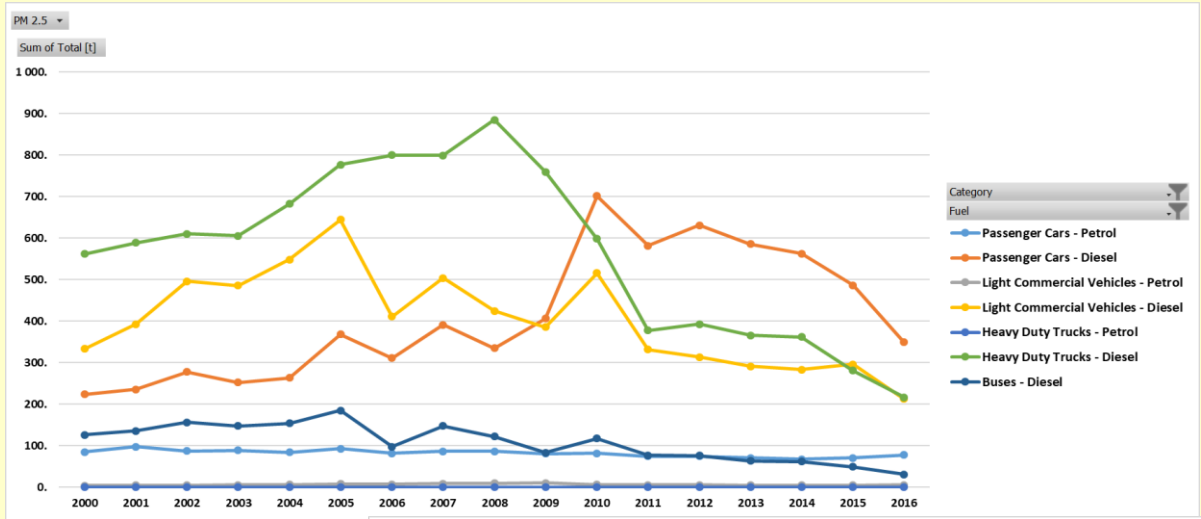
Emisie NO_x v posledných rokoch klesajú, ale v prípade osobných áut sú vysoké vzhľadom na referenčné roky



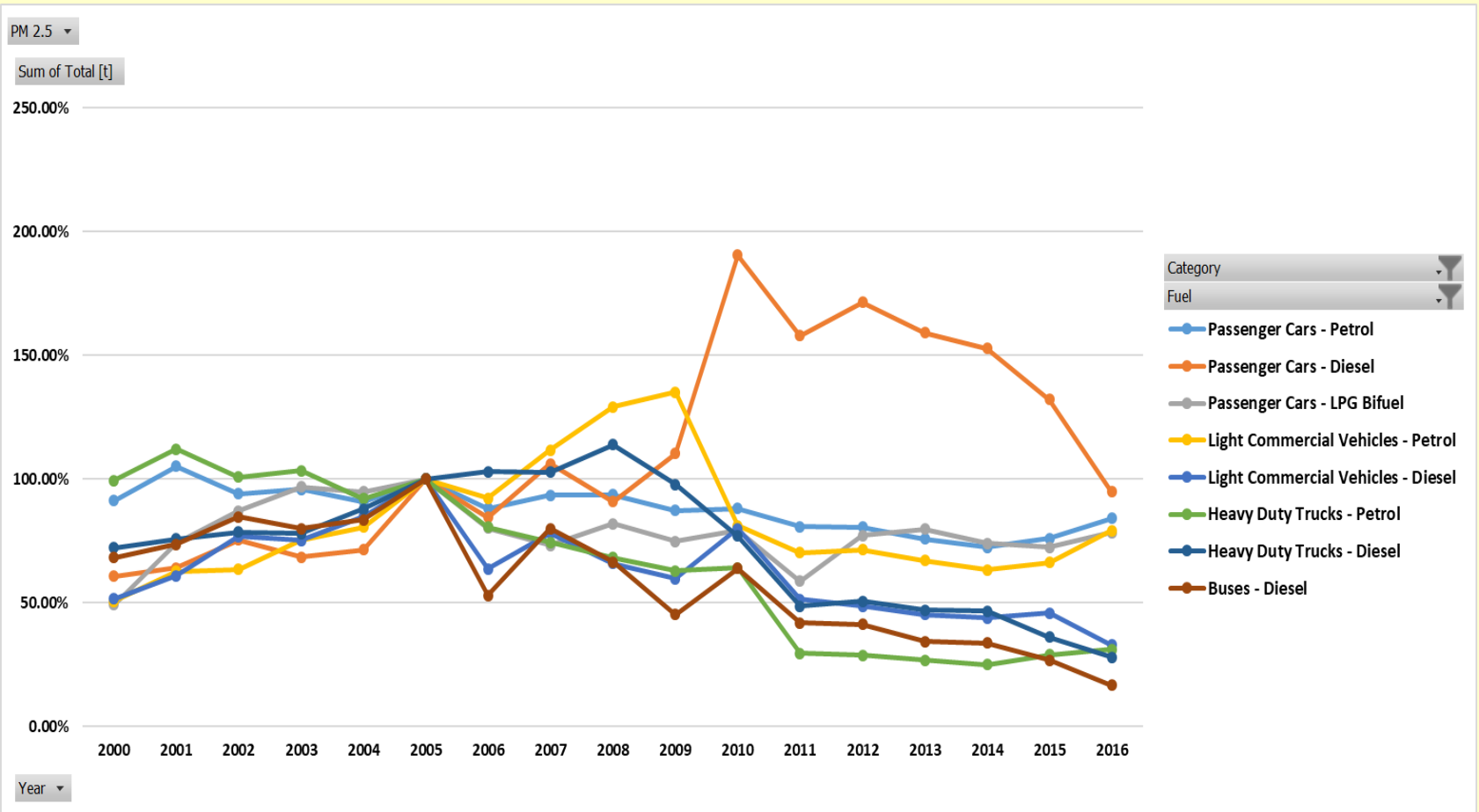
Emisie a spotreba - NO_x



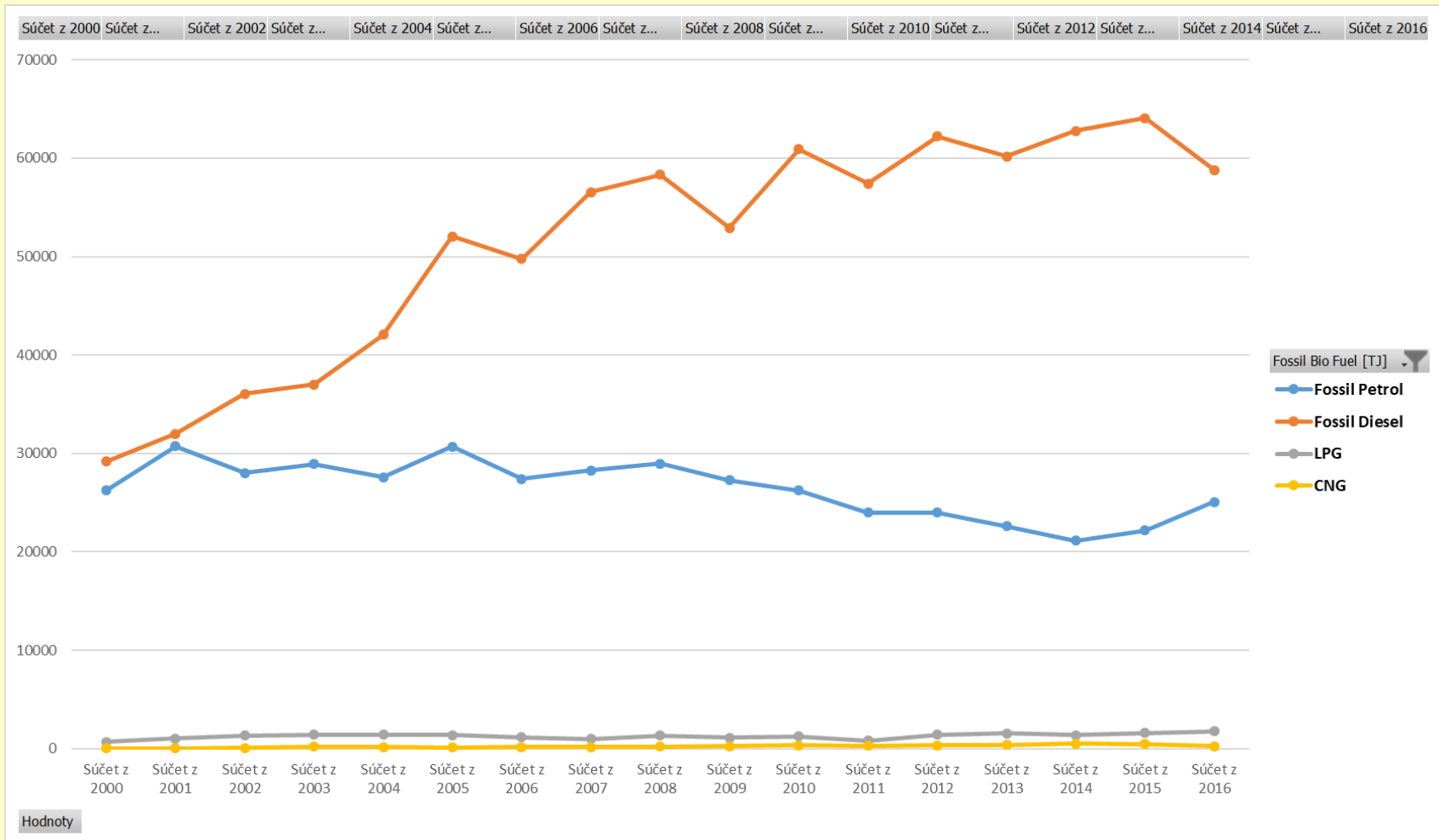
Emisie a spotreba – PM 2.5



Emisie a spotreba – PM 2.5



Emisie a spotreba – spotreba



Ďakujem za pozornosť