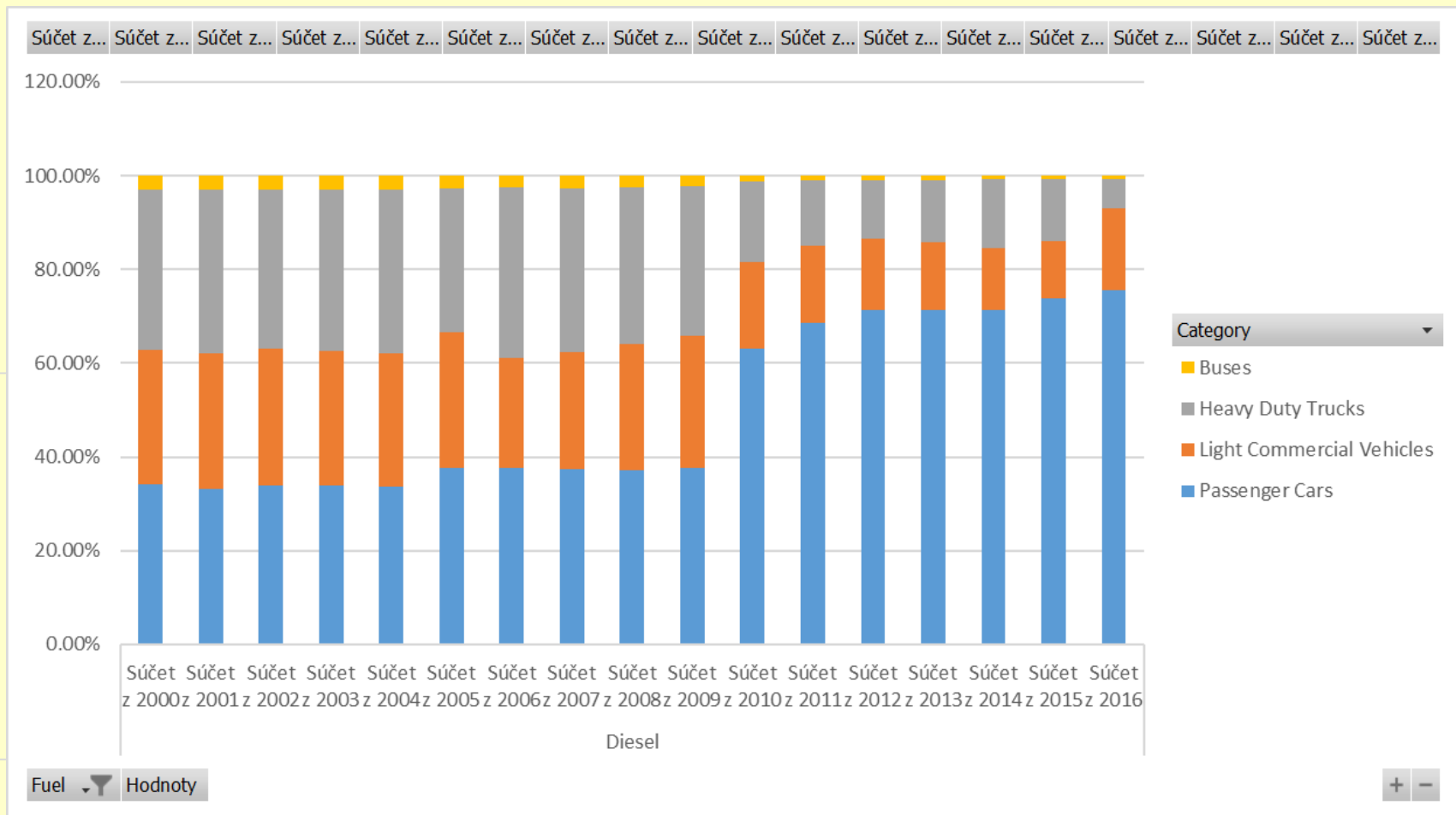


# Podiel a vplyv naftových vozidiel na emisie z dopravy



Ján Horváth 26.3.2018

# Podiel naftových vozidiel



Súčet z 2000z 2001z 2002z 2003z 2004z 2005z 2006z 2007z 2008z 2009z 2010z 2011z 2012z 2013z 2014z 2015z 2016

Diesel

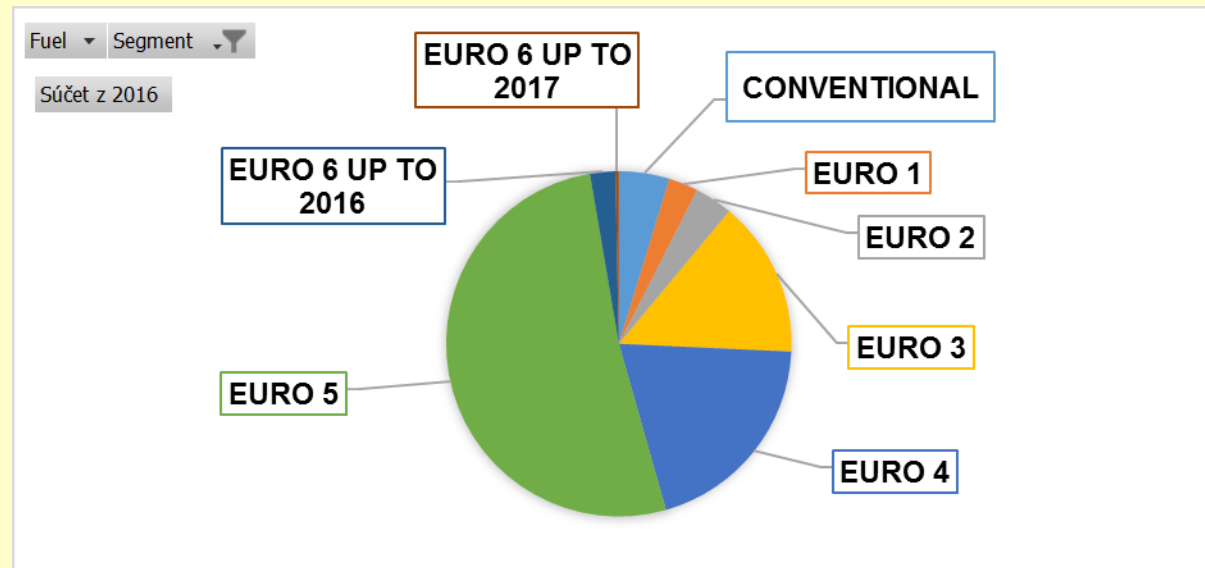
Fuel  Hodnoty



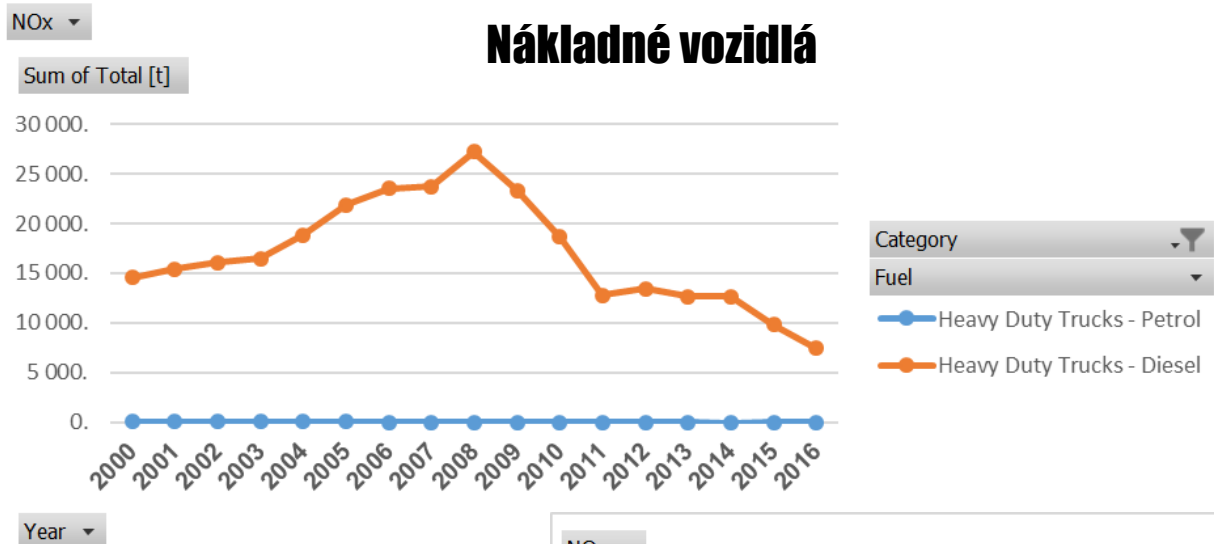
Fuel  Hodnoty

# Priemerný vek naftových osobných vozidiel

- Priemerný vek naftových vozidiel k 31.12.2016 v premávke bol 11,5 roka
- Priemerný vek nákladných vozidiel v roku 2016 bol 11,5 roka a vážený vekový priemer v tom istom roku bol 11,5 roka
- Väčšina vozidiel patrí do kategórie **EURO 5**



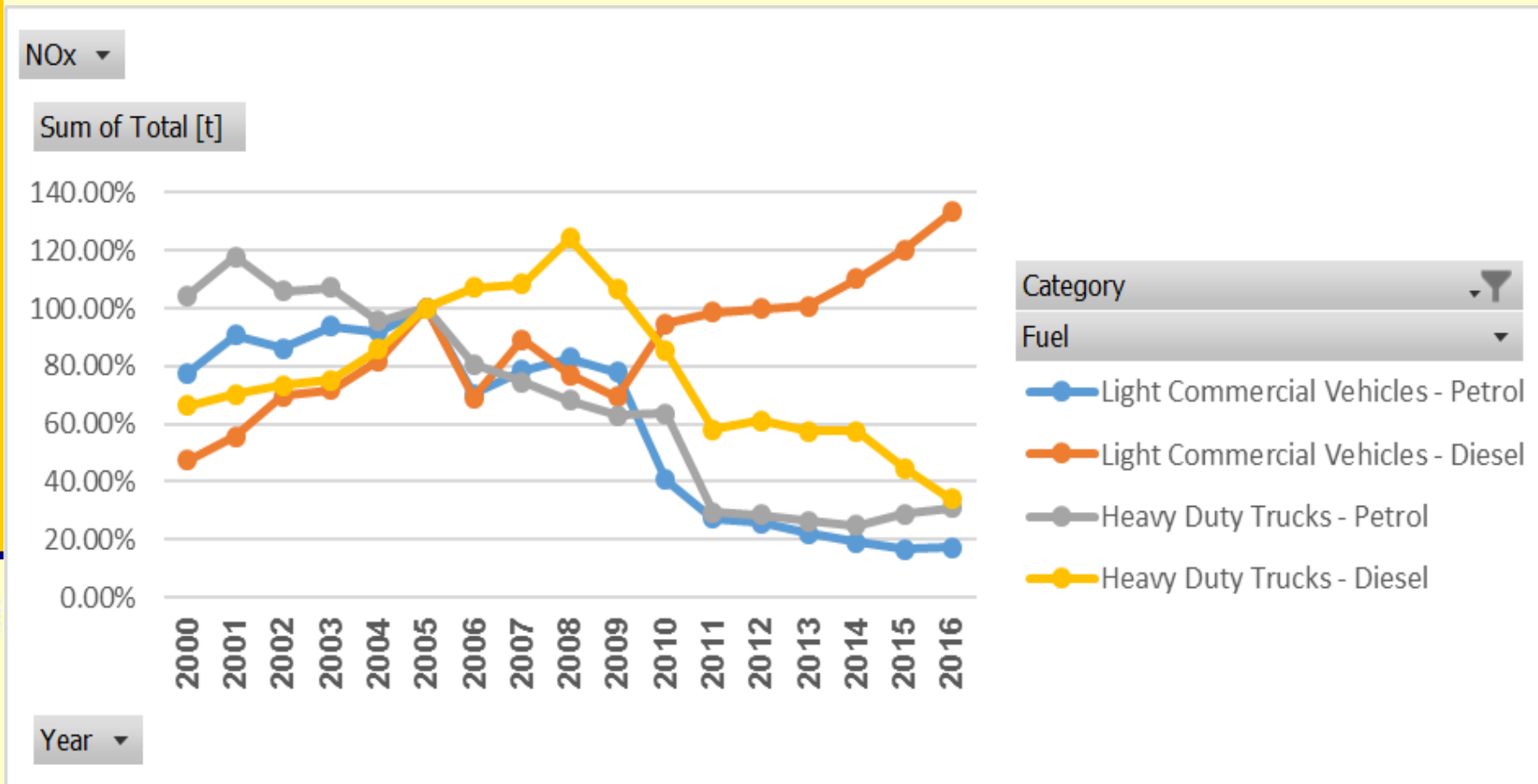
# Emisie a spotreba - NO<sub>x</sub>



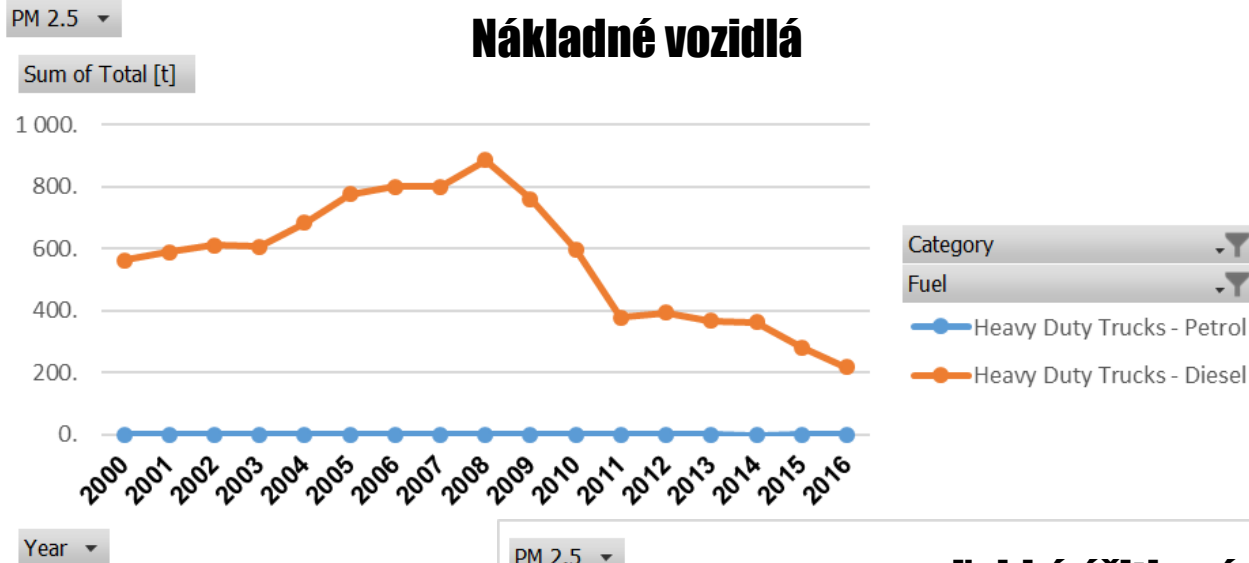
Emisie NO<sub>x</sub> v posledných rokoch klesajú, čo je spôsobené zavedením technológií na ich znižovanie



# Emisie a spotreba - NO<sub>x</sub>



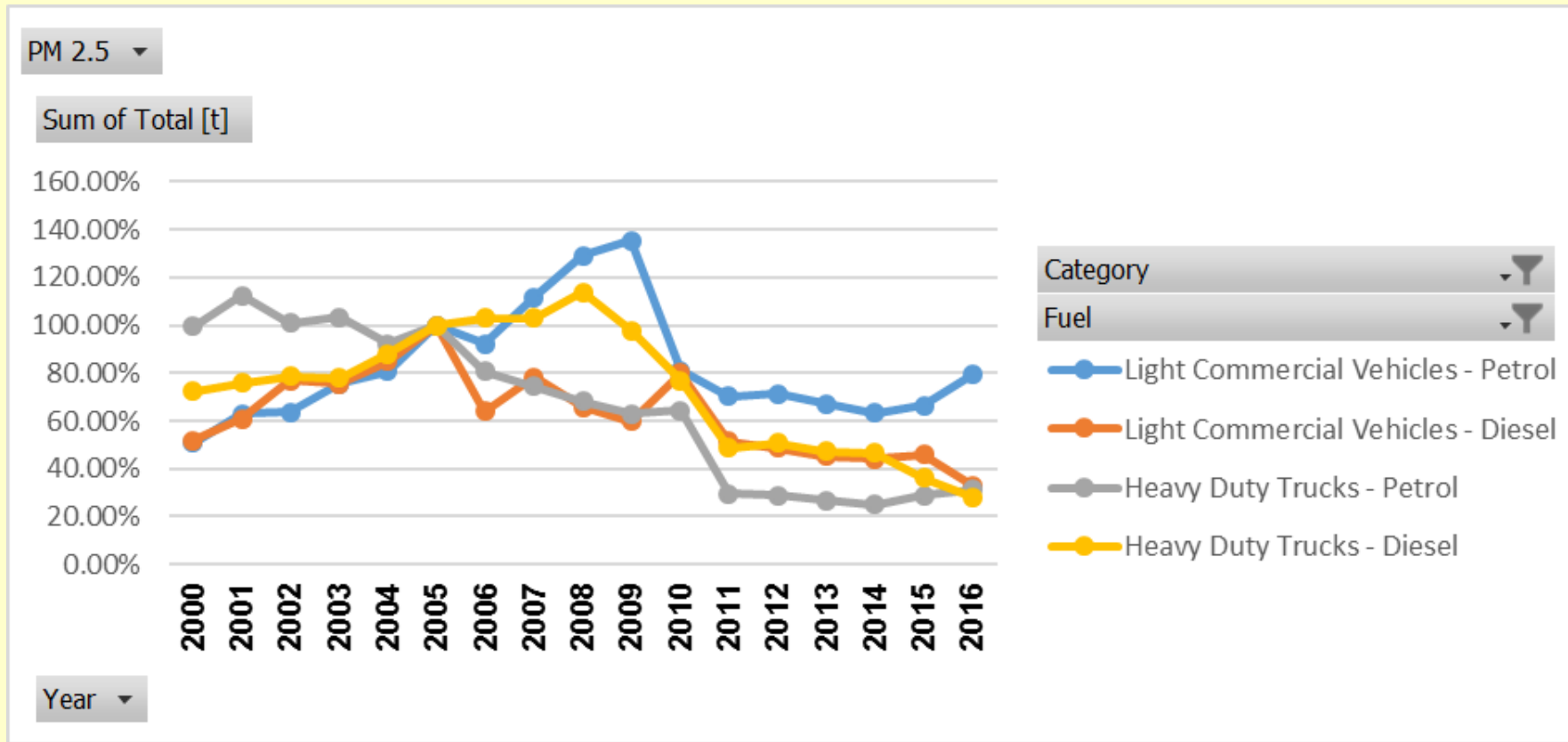
# Emisie a spotreba – PM 2.5



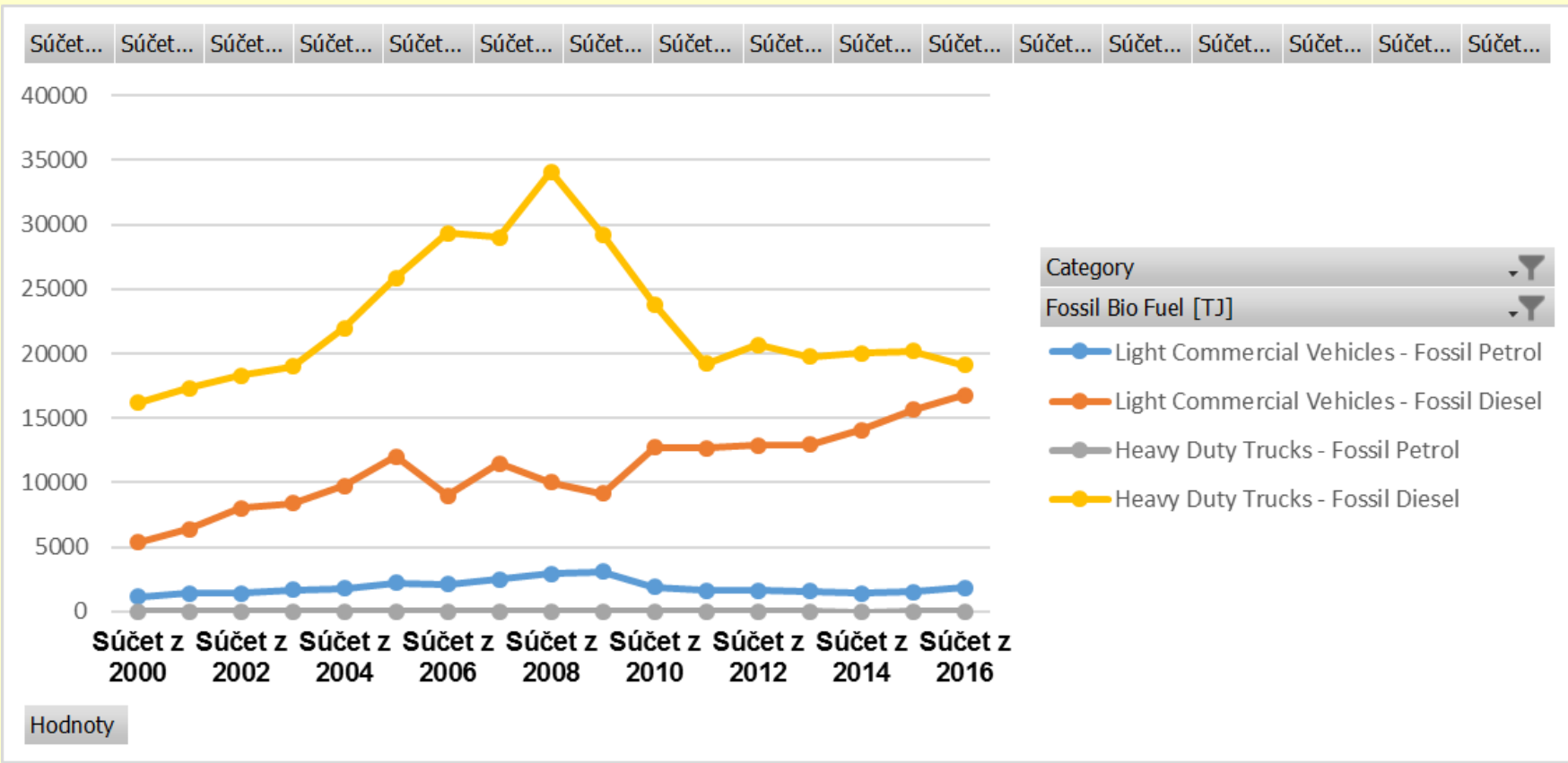
Emisie PM 2.5 v posledných rokoch klesajú, čo je spôsobené zavedením technológií na ich znižovanie



# Emisie a spotreba – PM 2.5



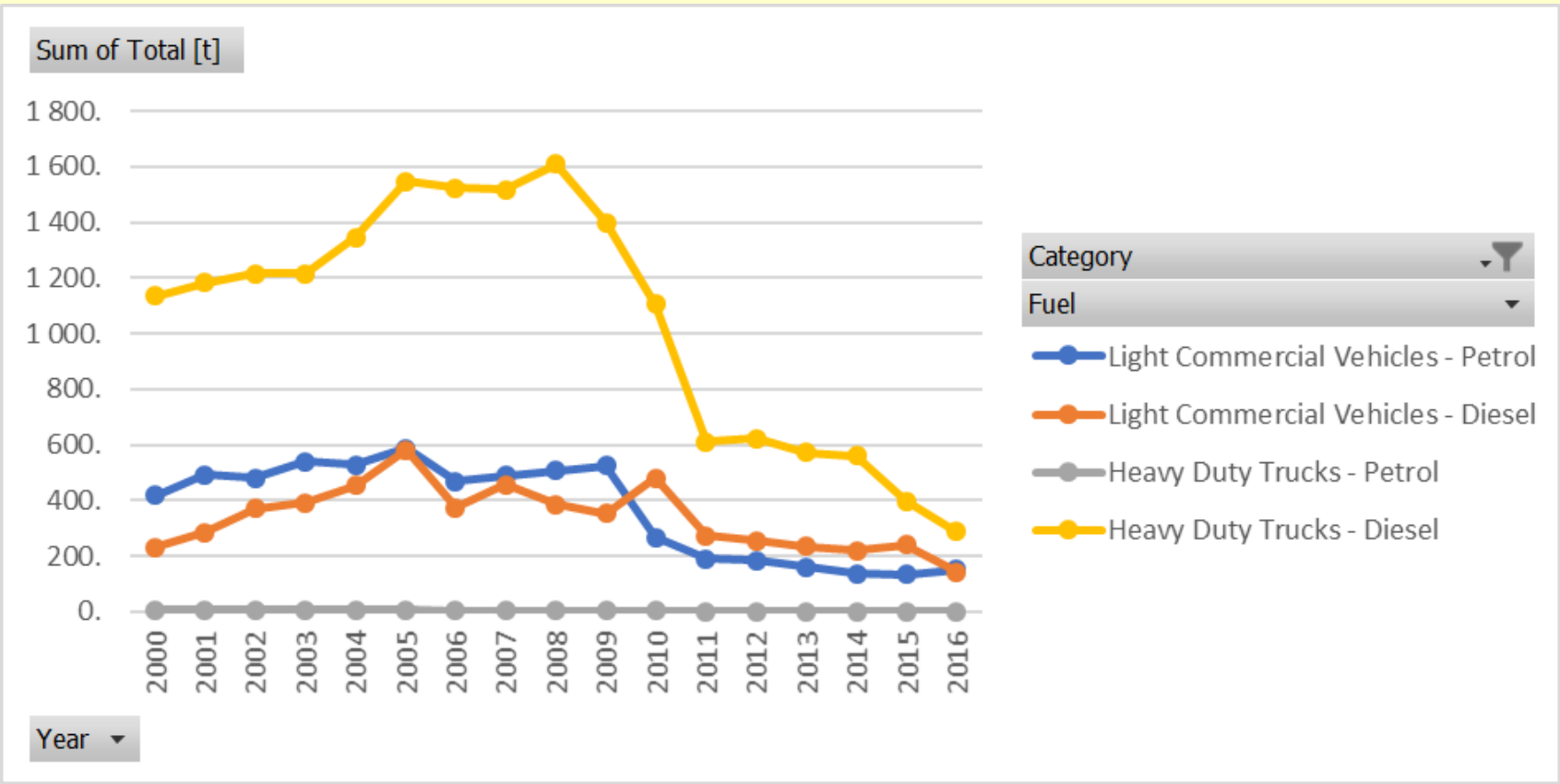
# Emisie a spotreba – spotreba



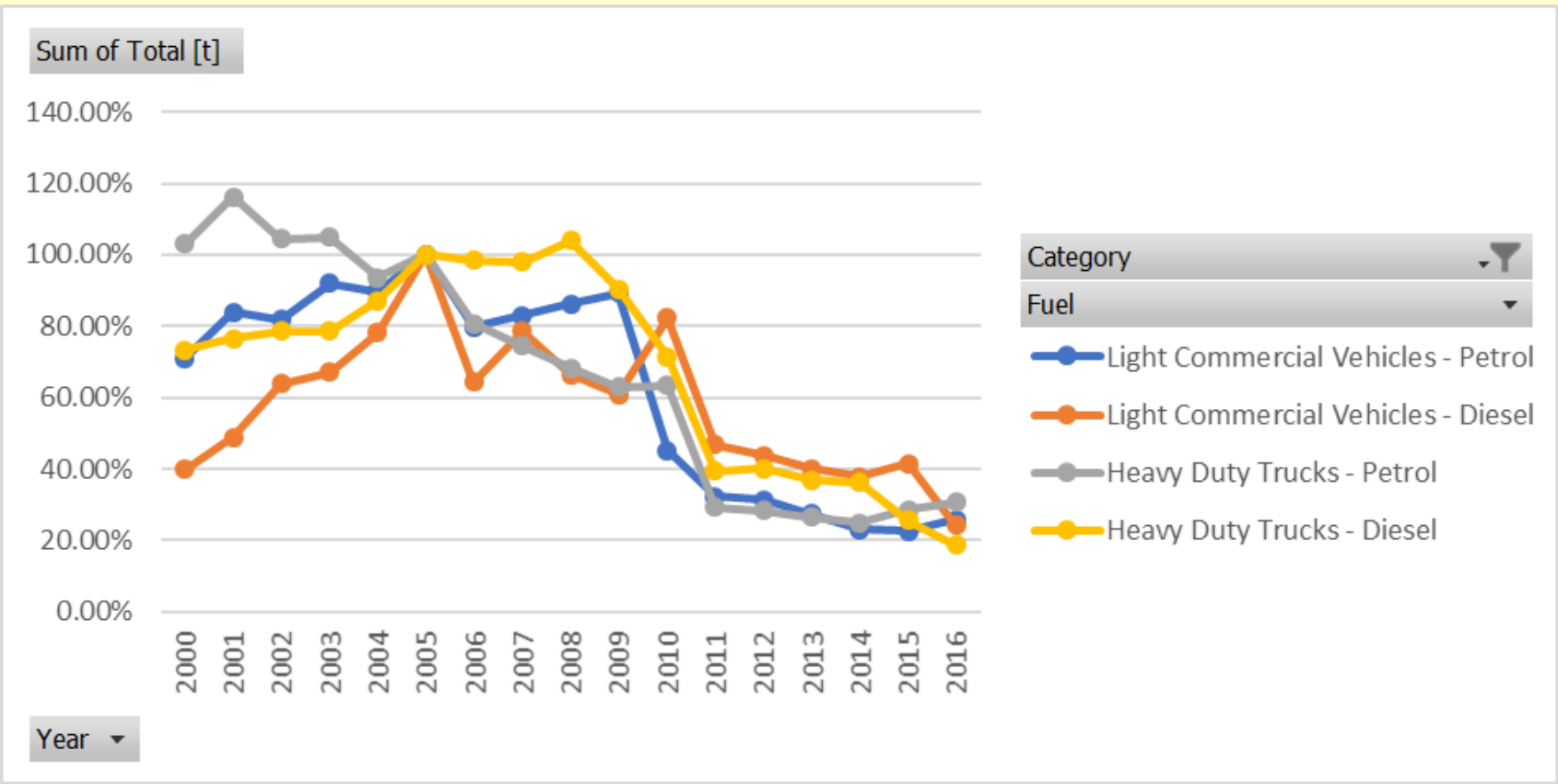
Hodnoty



# Emisie a spotreba – NMVOC



# Emisie a spotreba – NMVOC



---

# Ďakujem za pozornosť