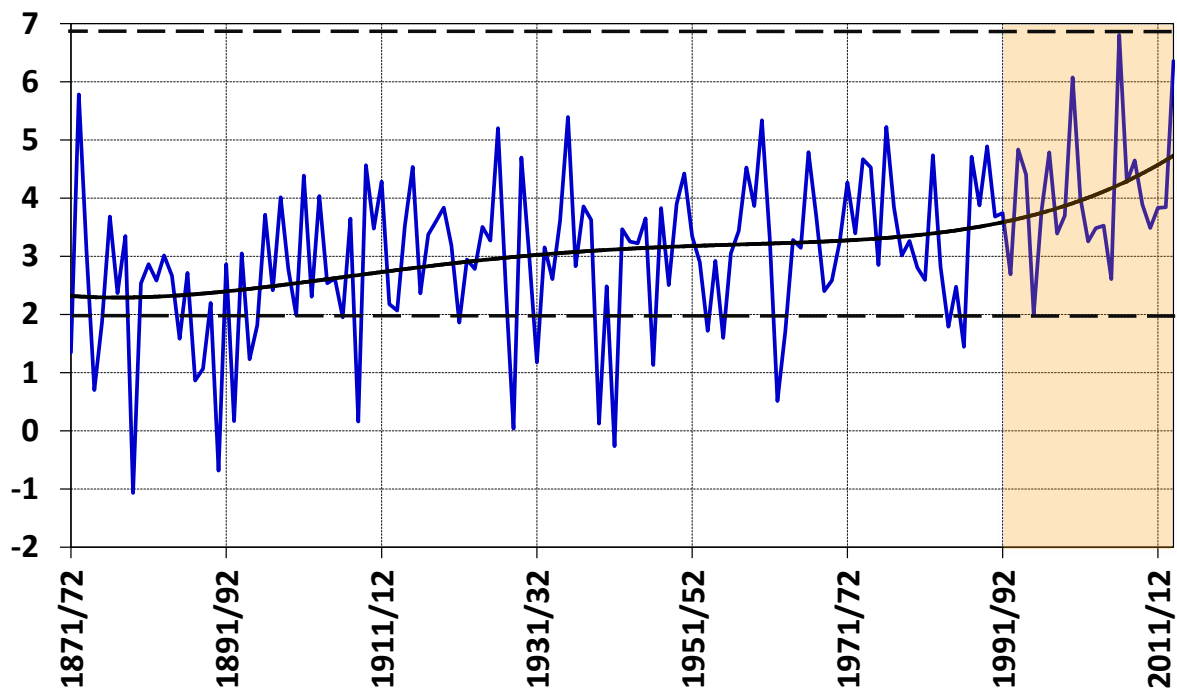


Graf 1

**Priemerná teplota vzduchu v chladnom polroku (X -III)
od roku 1871 na meteorologickej stanici Hurbanovo**

T (°C)

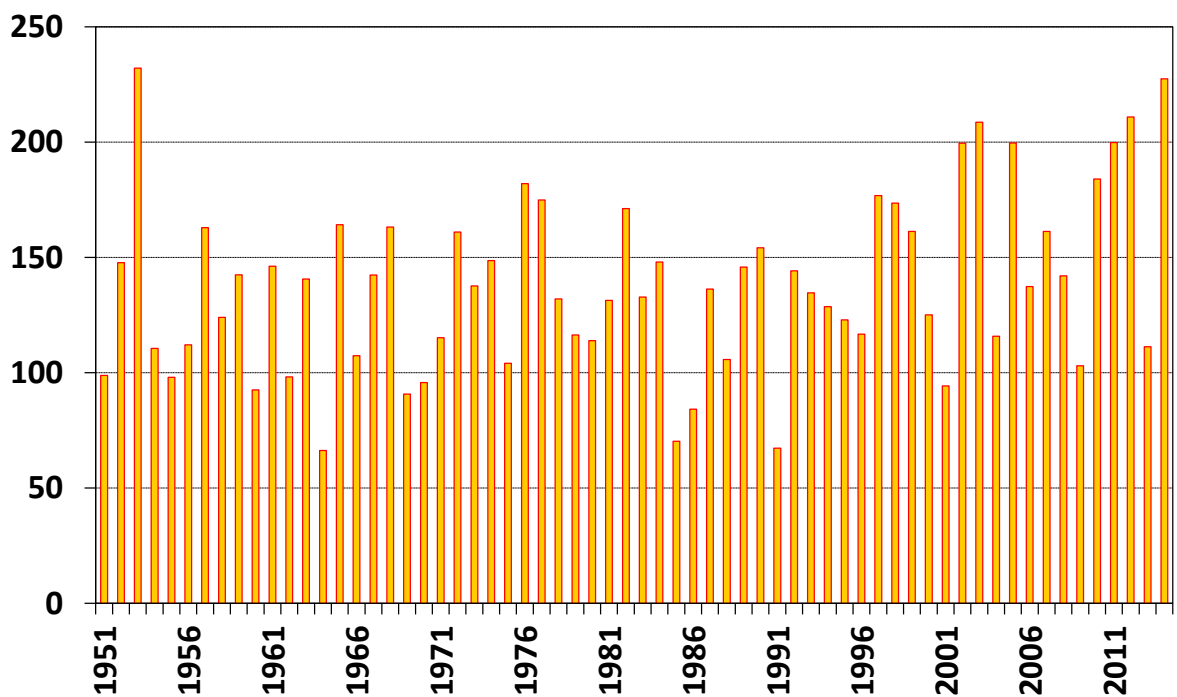


— ·krajné hodnoty priemernej teploty vzduchu za chladný polrok od roku 1991

Graf 2

**Trvanie slnečného svitu v hodinách v marci
na meteorologickej stanici Bratislava, letisko**

(h)



Graf 3

**Priemerná relatívna vlhkosť vzduchu o 14:00 hod.
v marci na meteorologickej stanici Bratislava, letisko**

