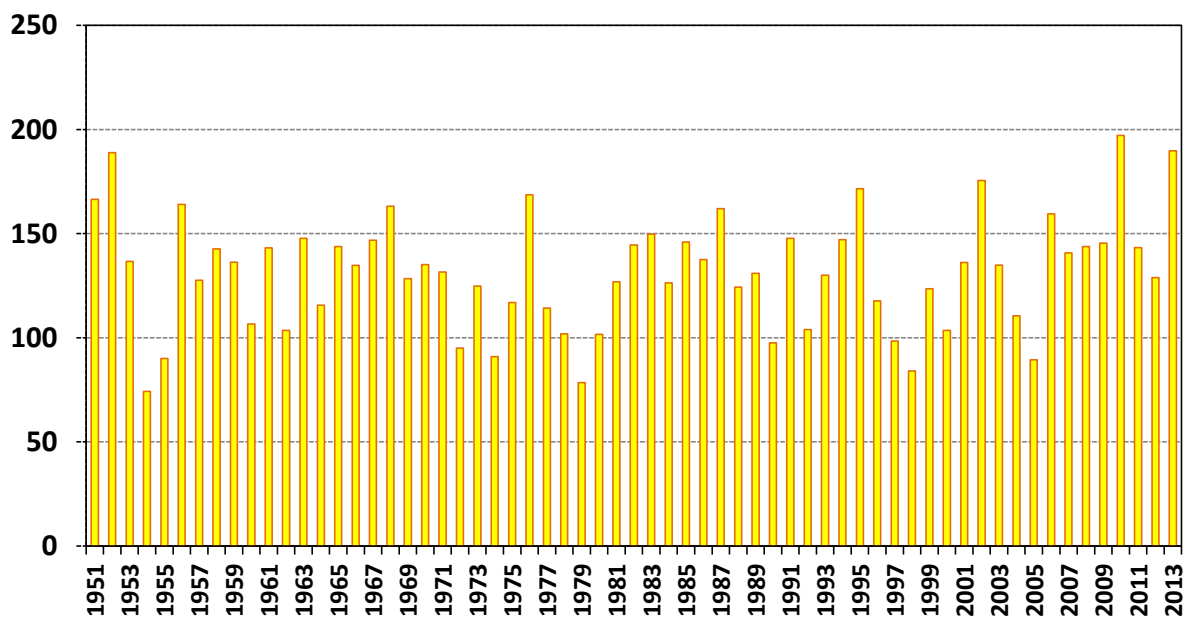
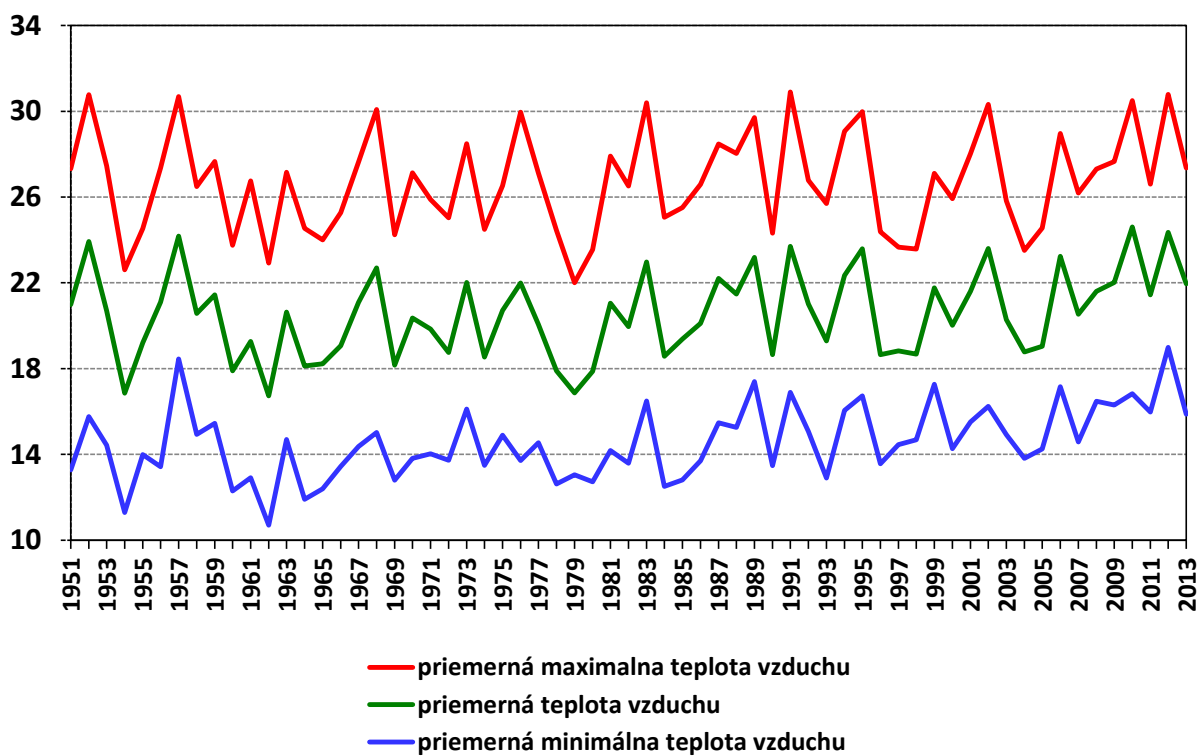


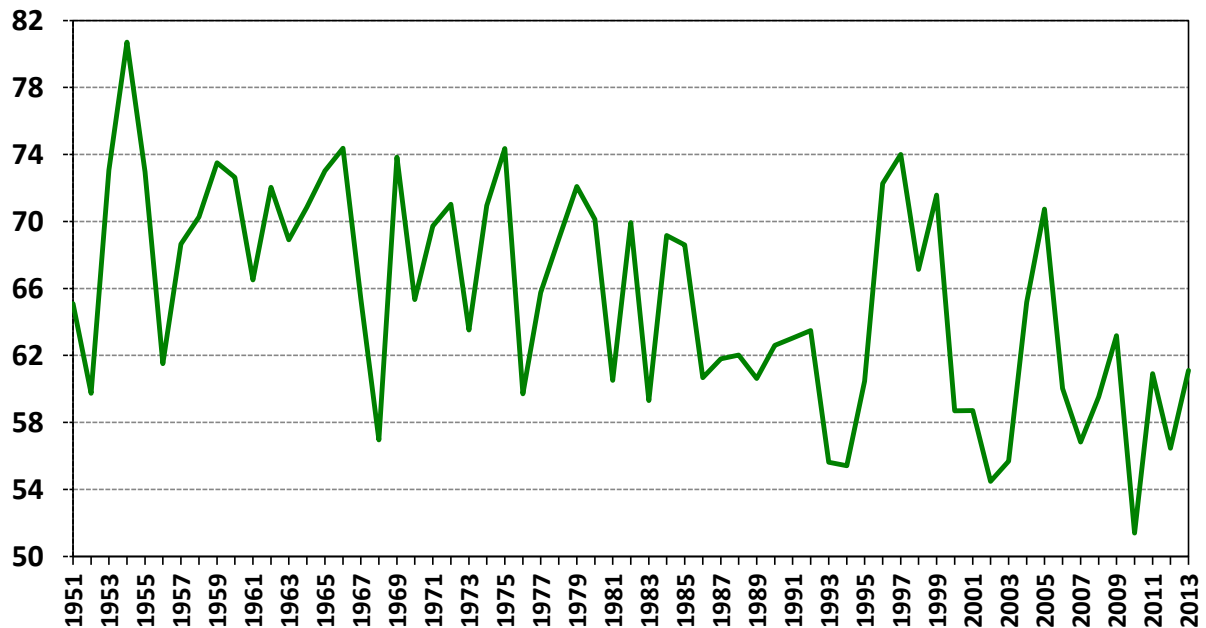
**Trvanie slnečného svitu v hodinách v prvej polovici júla
(1.7. - 15.7.) na meteorologickej stanici Bratislava, letisko**



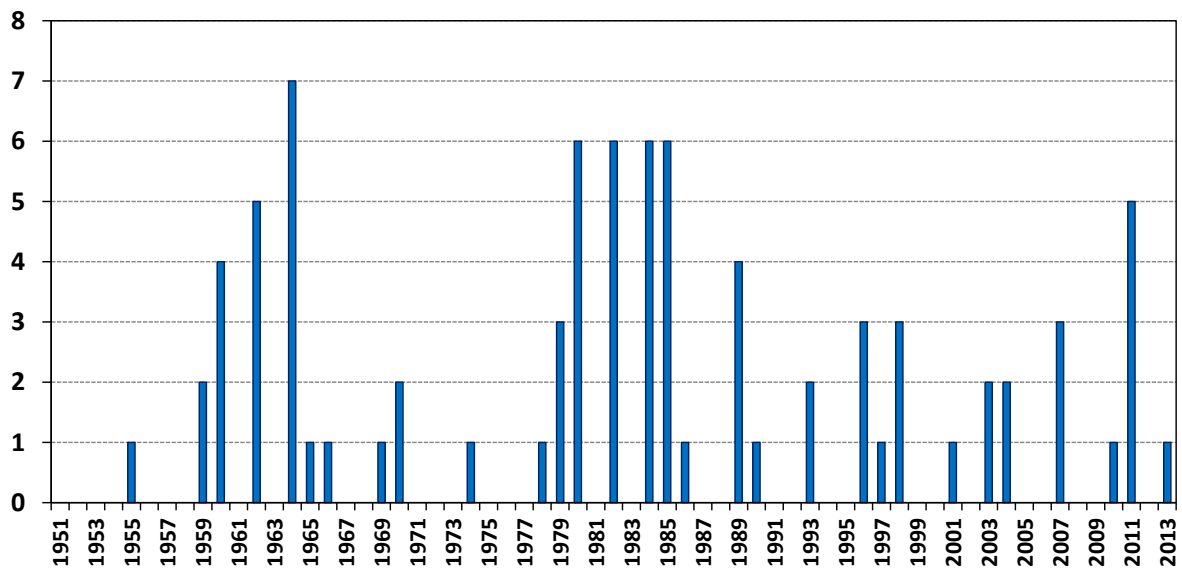
**Priemerná teplota vzduchu a priemerná maximálna a
minimálna teplota vzduchu v °C v prvej polovici júla (1.7.
- 15.7.) na meteorologickej stanici Bratislava, letisko**



**Priemerná relatívna vlhkosť vzduchu v % v prvej polovici júla
(1.7. - 15.7.) na meteorologickej stanici Bratislava, letisko**



**Počet dní s celkovou snehovou pokrývkou ≥ 1 cm v prvej
polovici júla (1.7.-15.7.) na meteorologickej stanici Lomnický štít**



**Suma celkovej snehovej pokrývky v cm v prvej polovici júla
(1.7.-15.7.) na meteorologickej stanici Lomnický štít**

