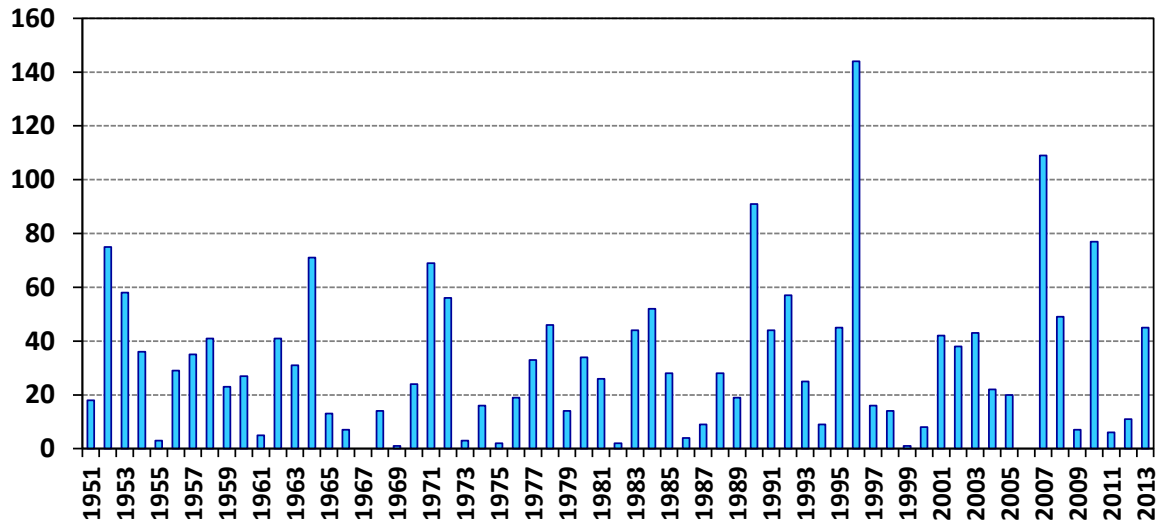


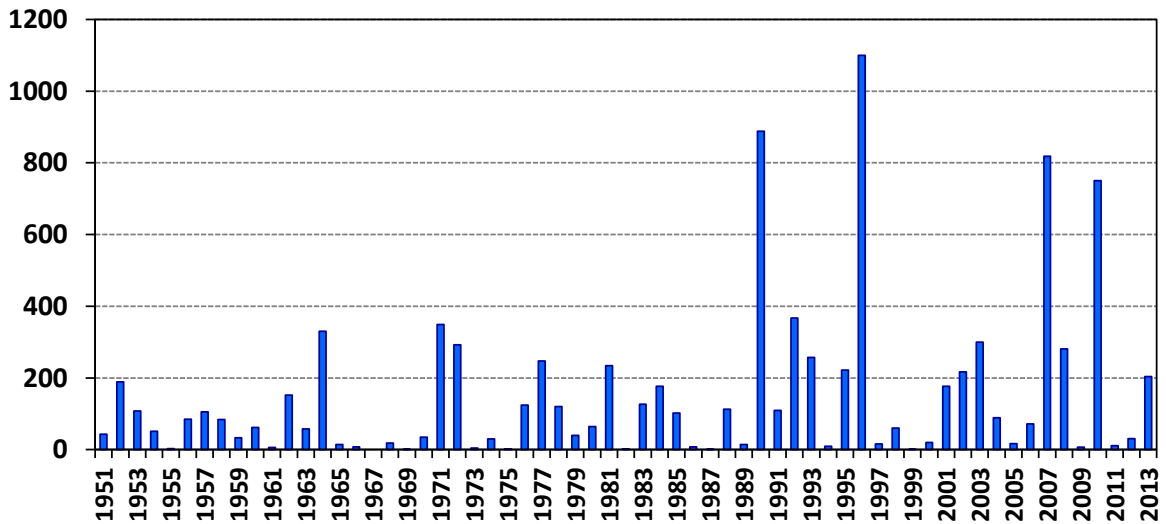
Suma výšek novej snehovej pokrývky v cm na meteorologickej stanici Lomnický štít v období 1.9. - 30.9.

Výška SP (cm)

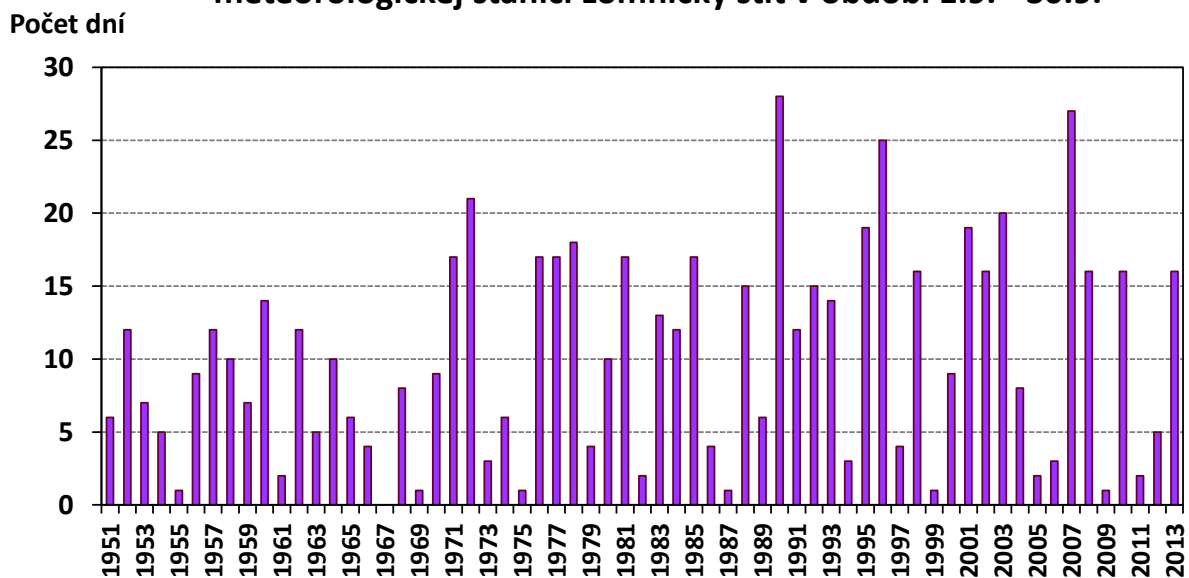


Suma výšek celkovej snehovej pokrývky v cm na meteorologickej stanici Lomnický štít v období 1.9. - 30.9.

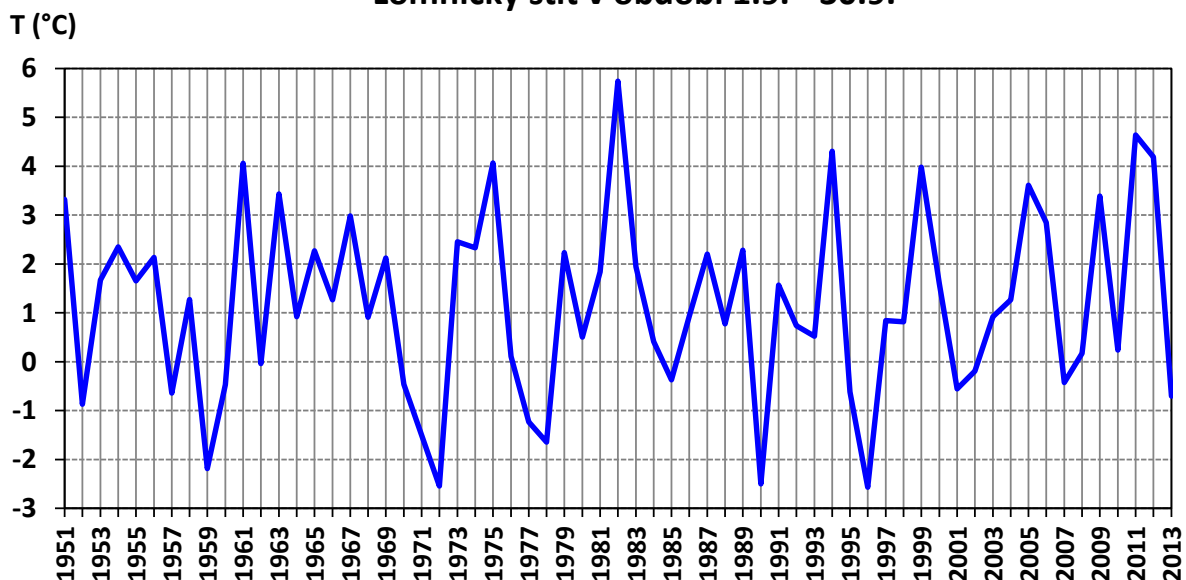
Výška SP (cm)



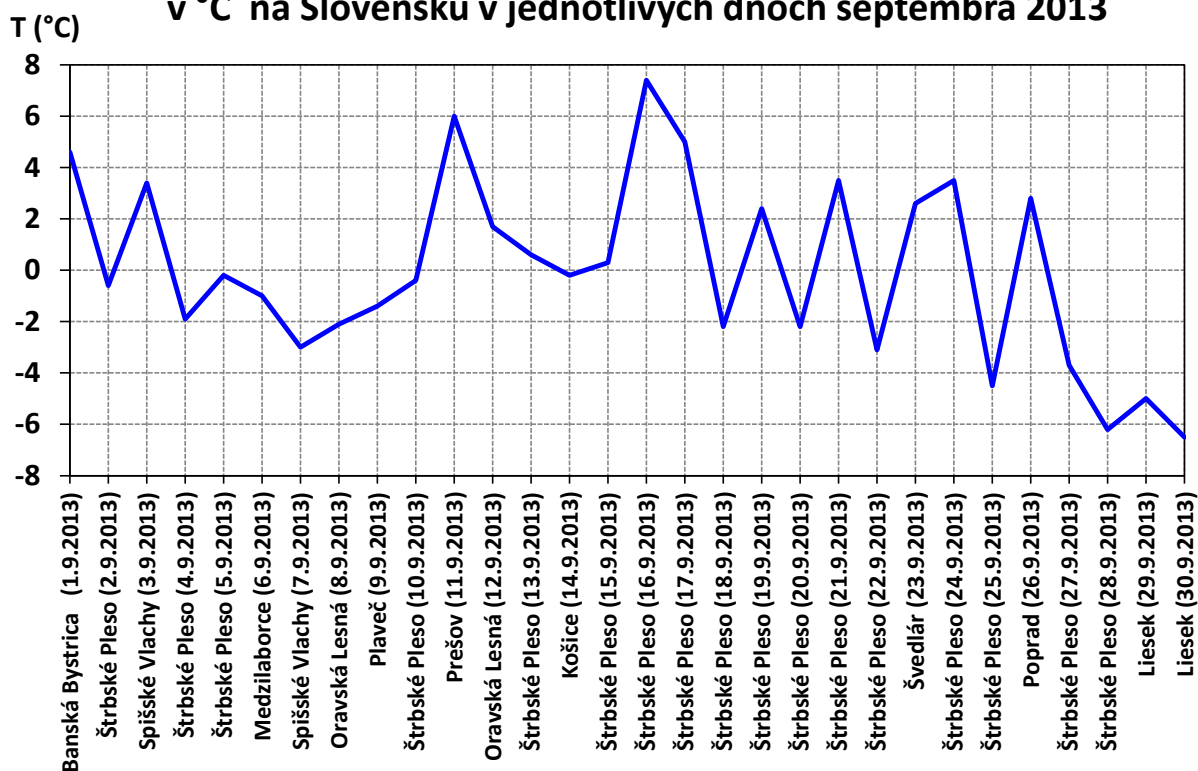
Počet dní s celkovou snehovou pokrývkou na meteorologickej stanici Lomnický štít v období 1.9. - 30.9.



Priemerná teplota vzduchu v °C na meteorologickej stanici Lomnický štít v období 1.9. - 30.9.



Najnižšia minimálna prízemná (5 cm) teplota vzduchu v °C na Slovensku v jednotlivých dňoch septembra 2013



Najnižšia minimálna (2 m) teplota vzduchu v °C v septembri v roku 2013 a absolútne minimum teploty vzduchu na Slovensku v jednotlivých dňoch septembra od roku 1961

