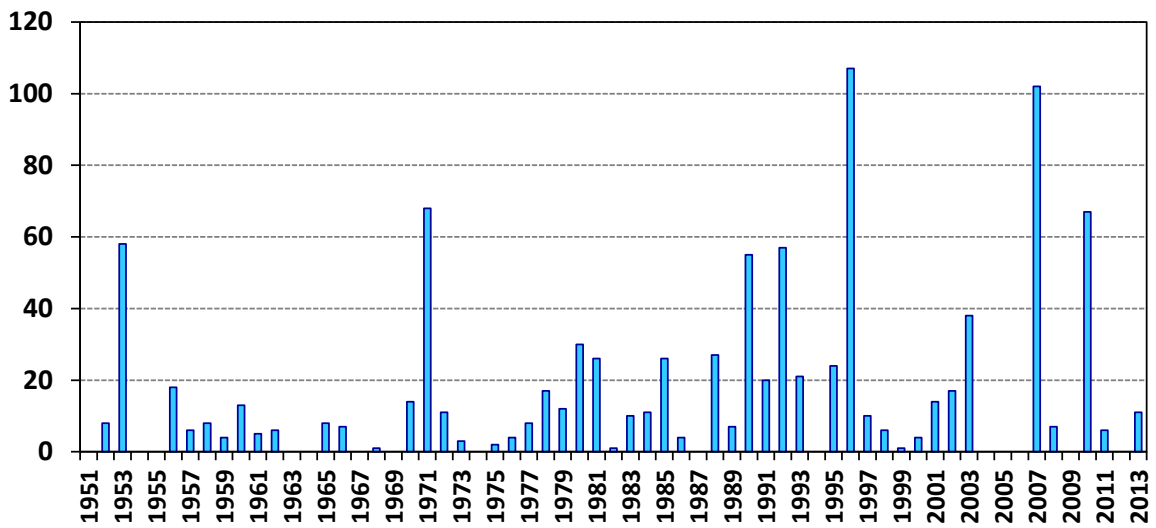


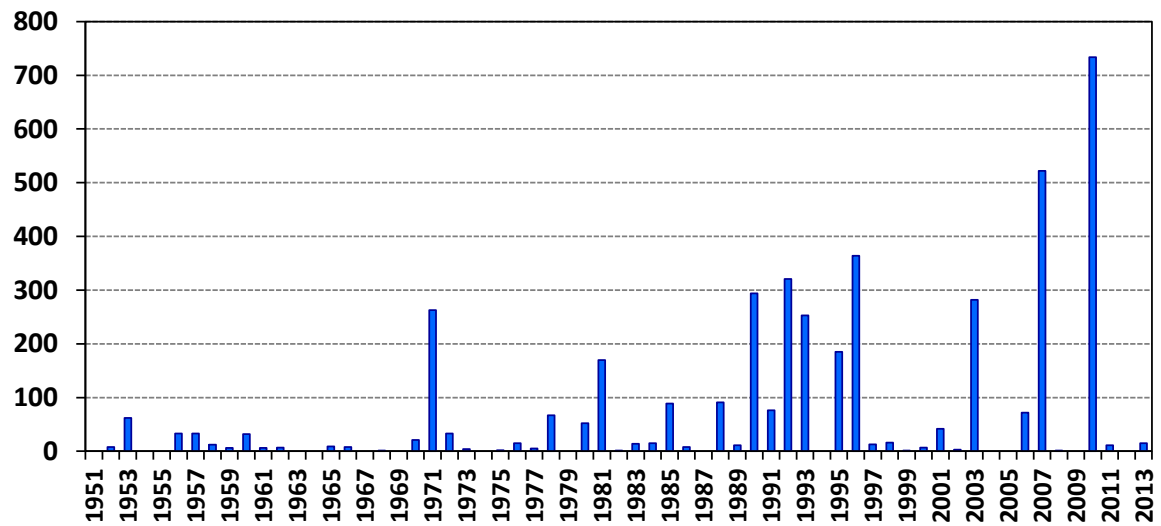
Suma výšok novej snehovej pokrývky v cm na meteorologickej stanici Lomnický štít v období 1.9. - 15.9.

Výška SP
(cm)



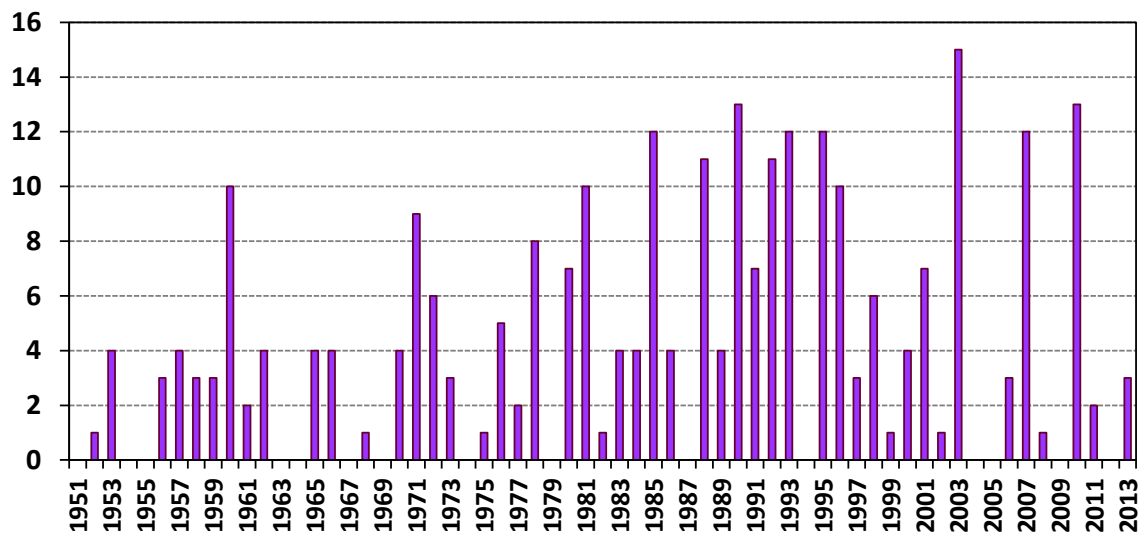
Suma výšok celkovej snehovej pokrývky v cm na meteorologickej stanici Lomnický štít v období 1.9. - 15.9.

Výška SP
(cm)



Počet dní s celkovou snehovou pokrývkou na meteorologickej stanici Lomnický štít v období 1.9. - 15.9.

Počet dní



Priemerná teplota vzduchu v °C na meteorologickej stanici Lomnický štít v období 1.9. - 15.9.

T (°C)

