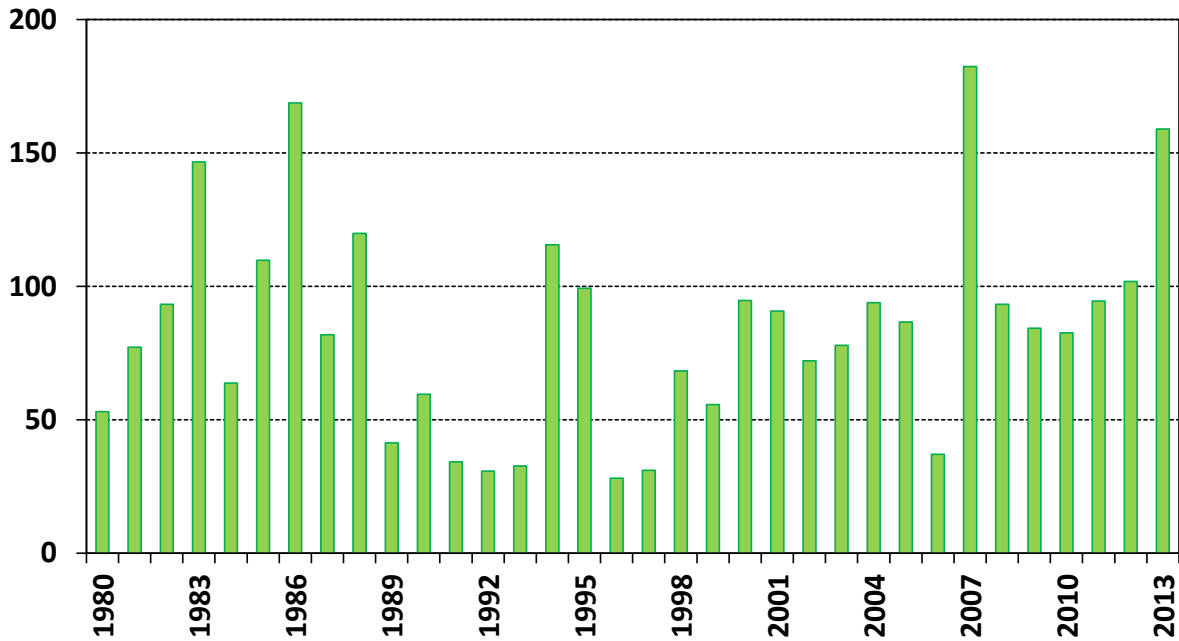
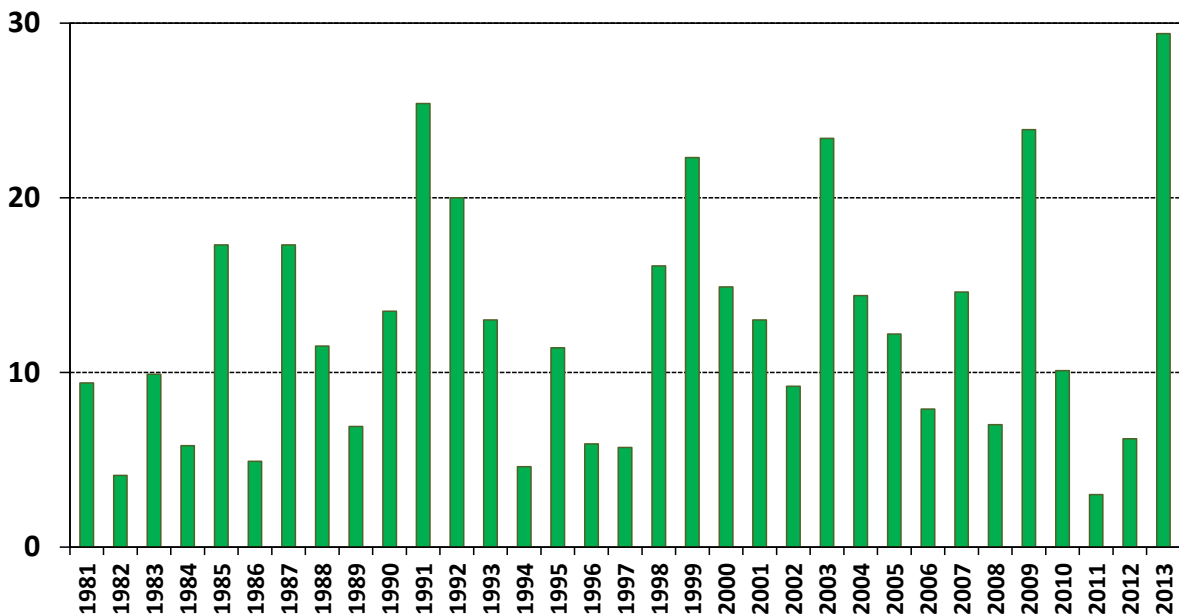


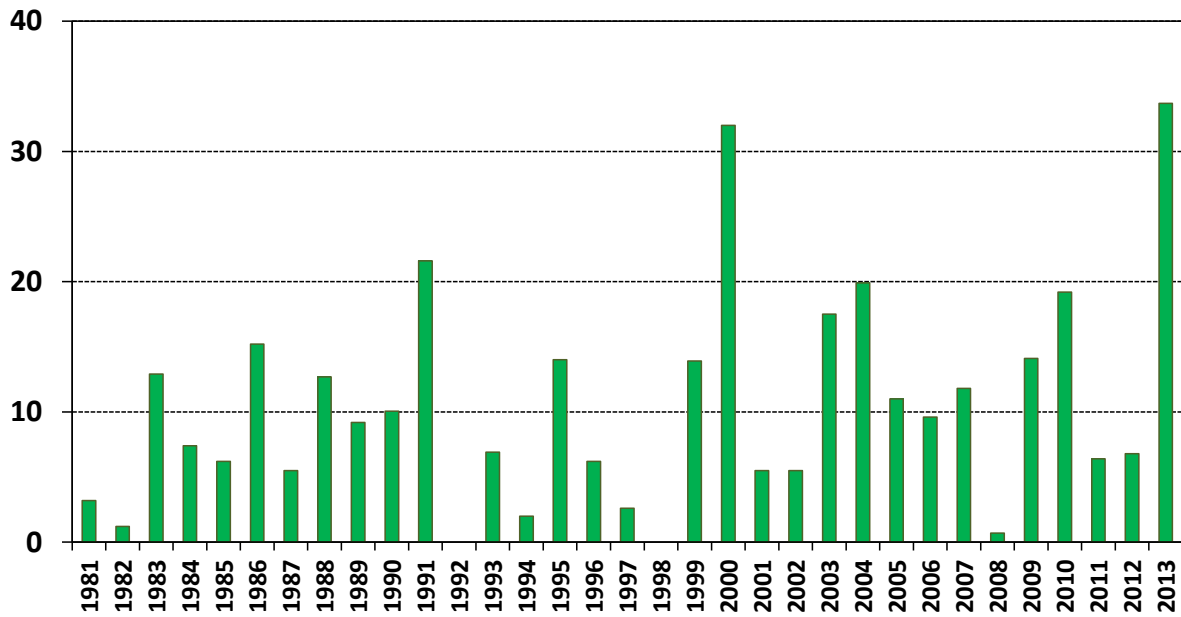
Mesačný úhrn zrážok [mm] v januári na meteorologickej stanici Remetské Hámre



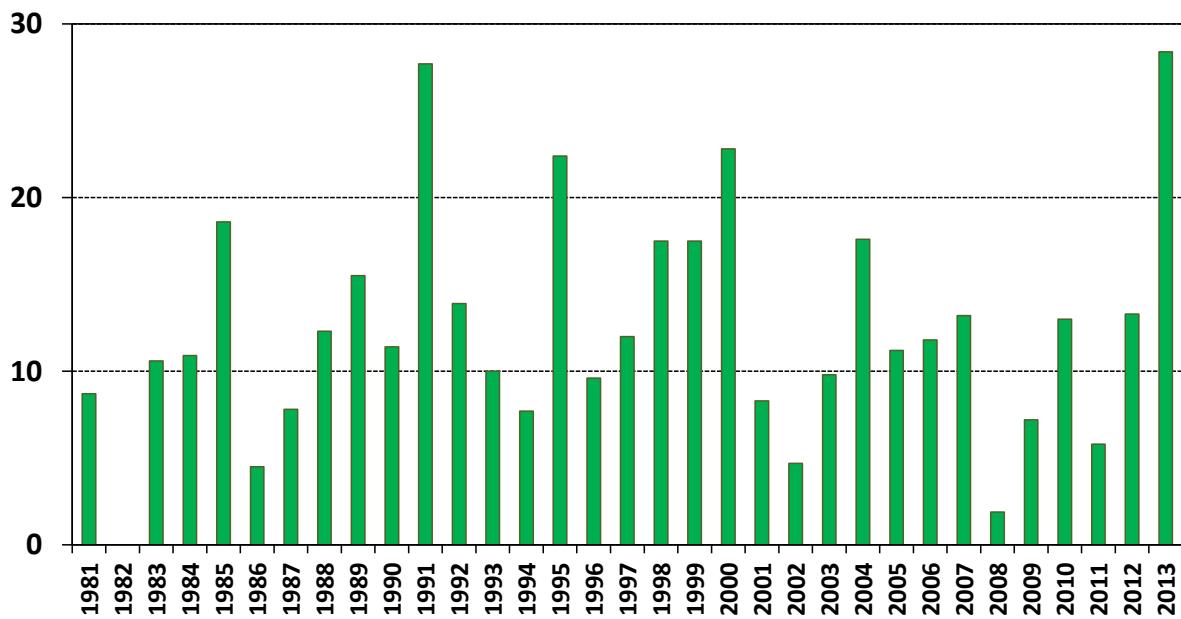
Maximálny dvojdenný úhrny zrážok [mm] vo februári na meteorologickej stanici Podolíneec



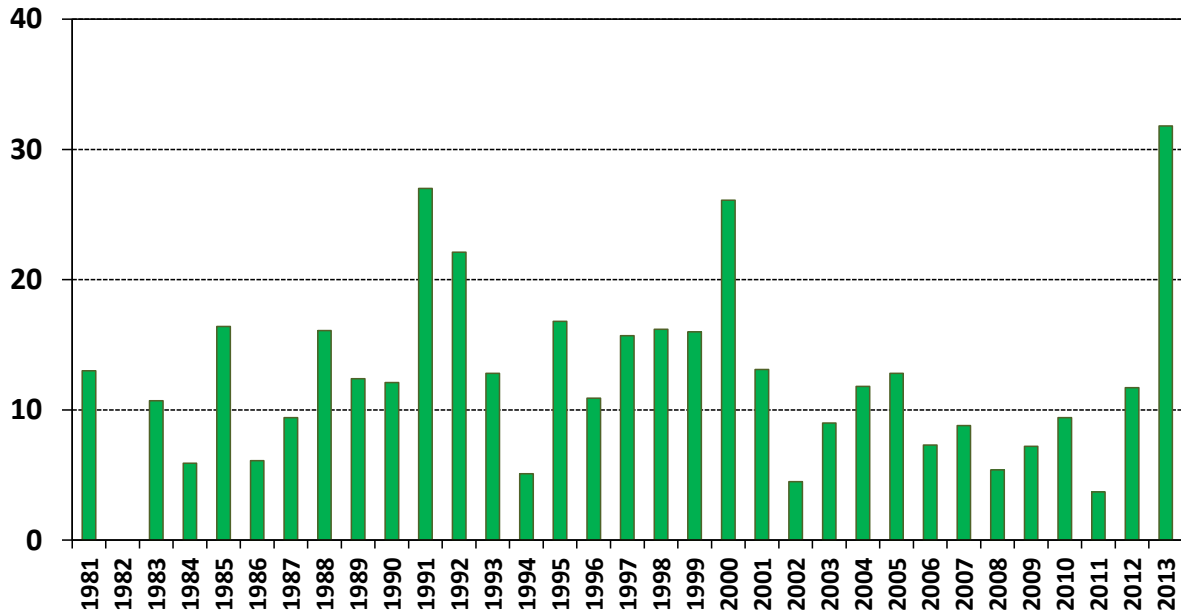
Maximálny dvojdenný úhrny zrážok [mm] vo februári na meteorologickej stanici Telgárt



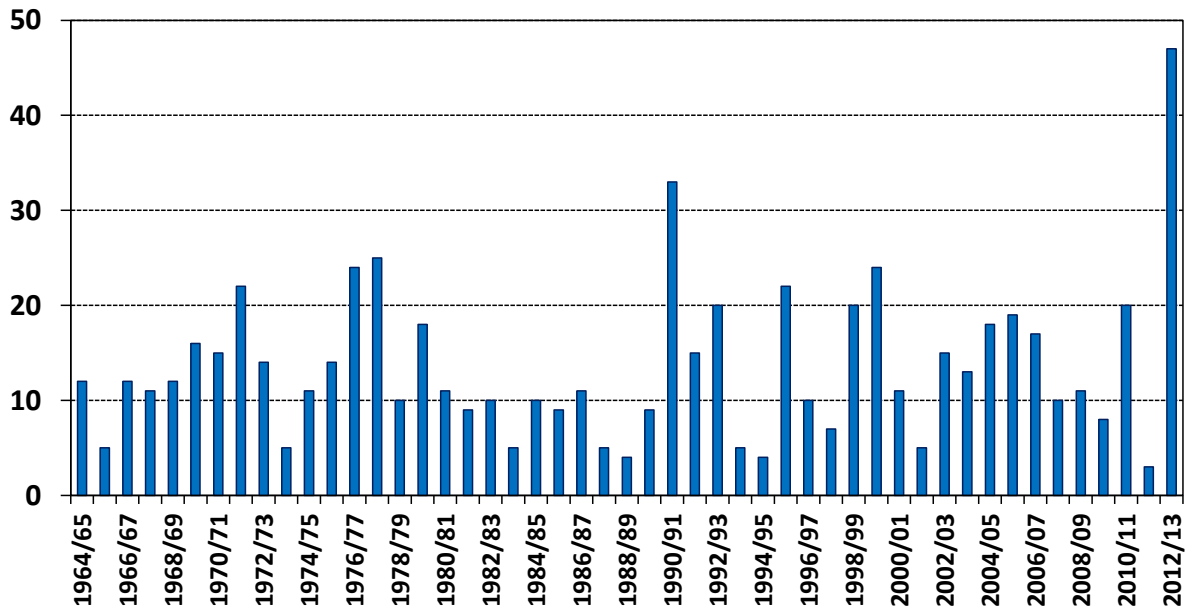
Maximálny dvojdenný úhrny zrážok [mm] vo februári na meteorologickej stanici Tisinec



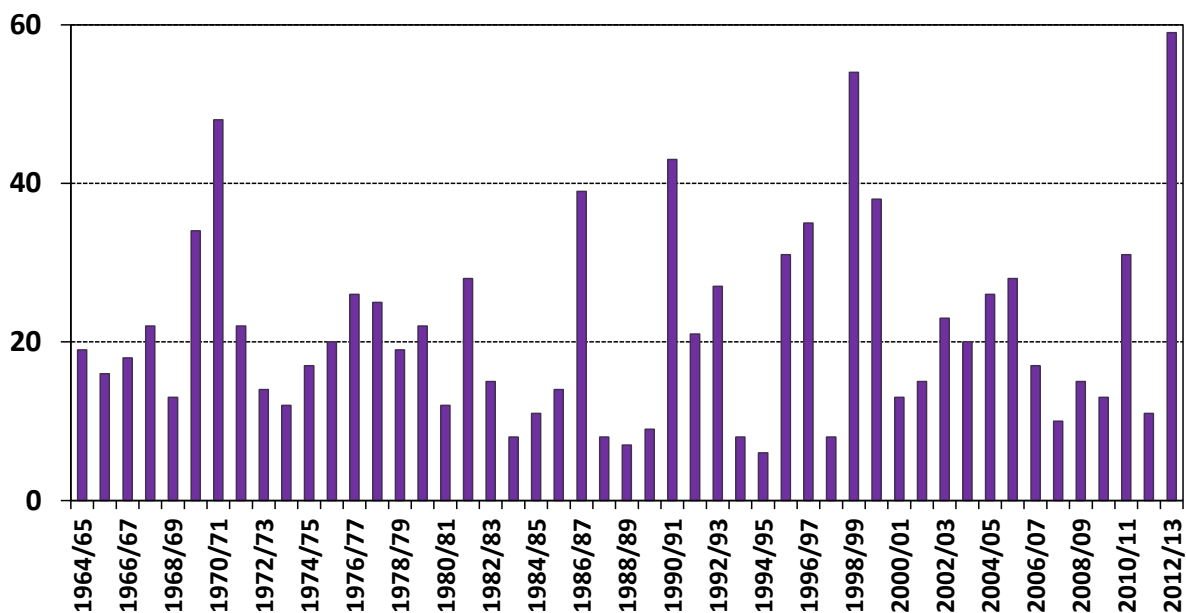
Maximálny dvojdenný úhrny zrážok [mm] vo februári na meteorologickej stanici Bardejov



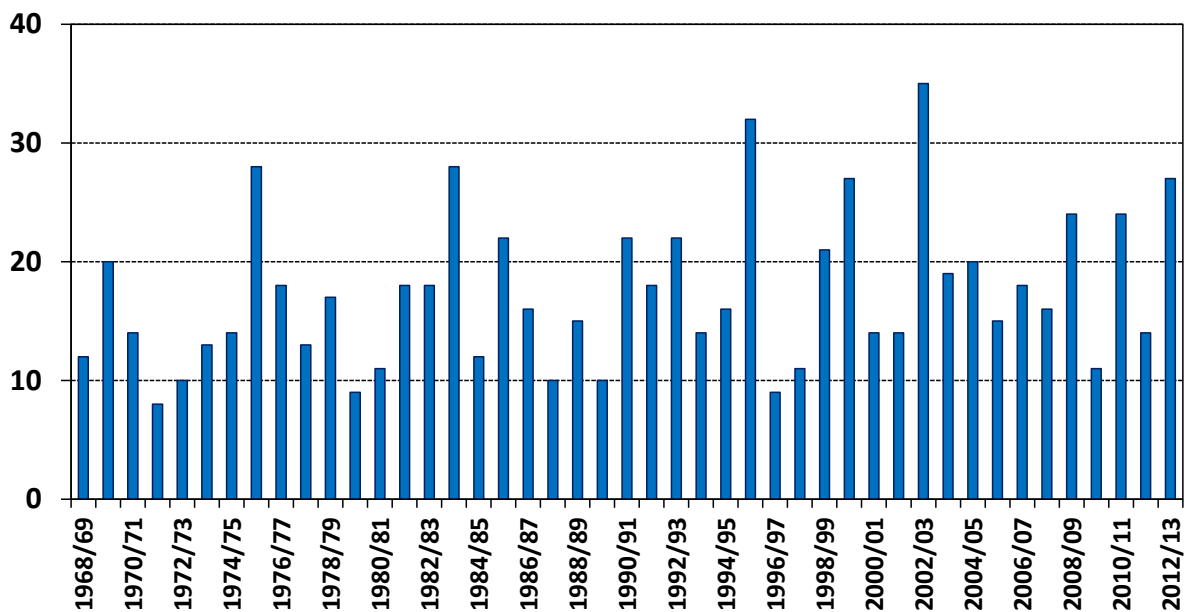
Maximálna výška novej snehovej pokrývky [cm] v jednotlivých zimných sezónach na meteorologickej stanici Spišské Vlachy



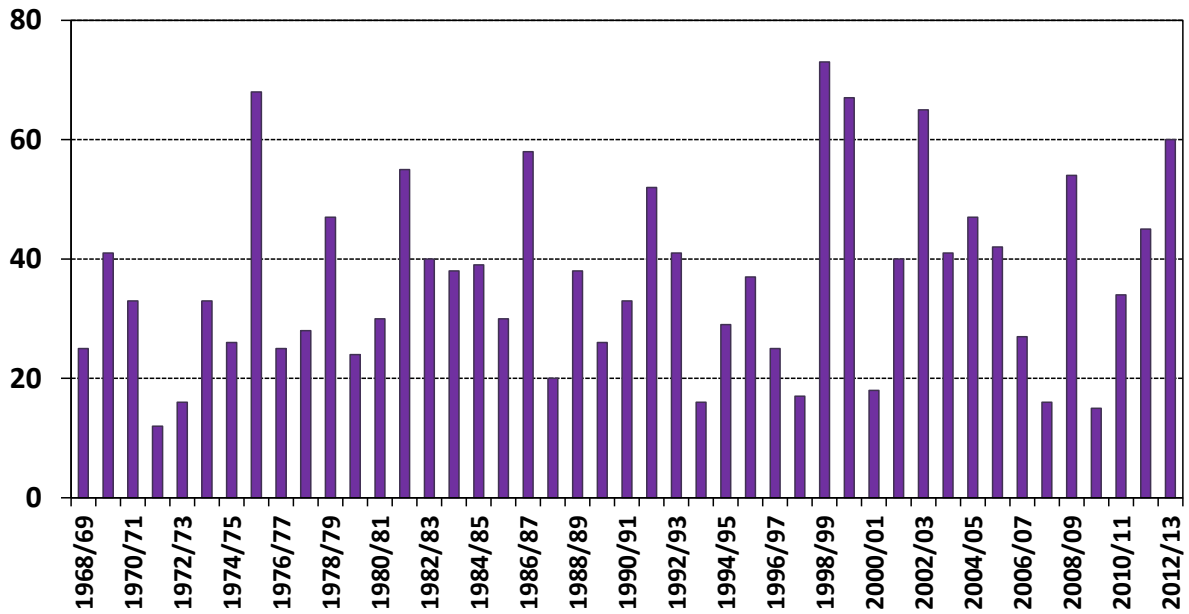
Maximálna výška celkovej snehovej pokrývky [cm] v jednotlivých zimných sezónach na meteorologickej stanici Spišské Vlachy



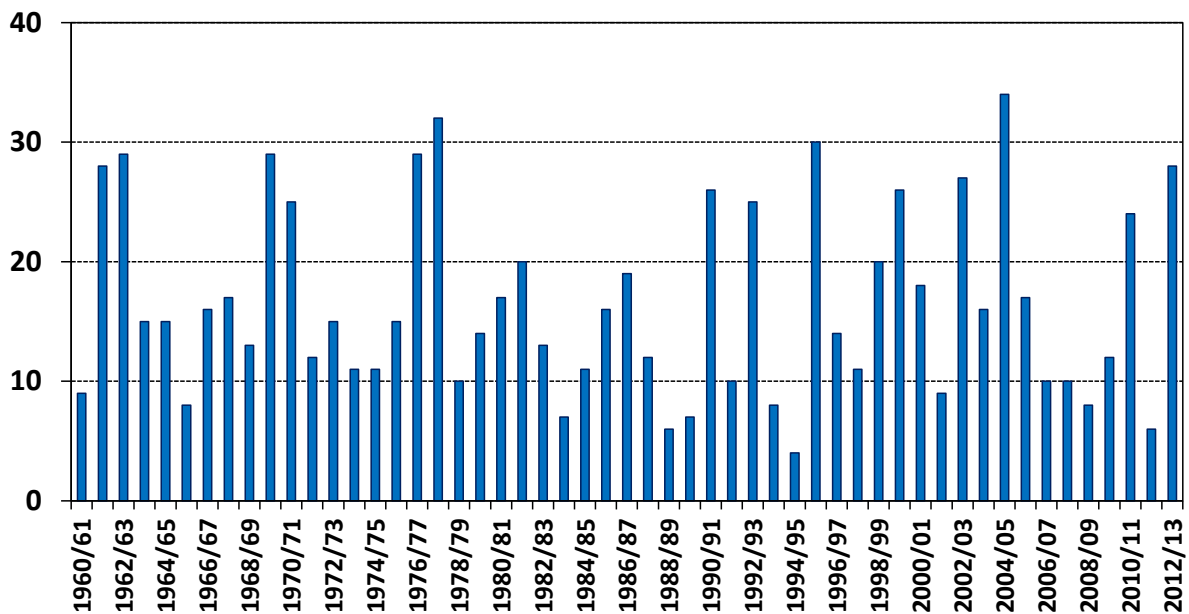
Maximálna výška novej snehovej pokrývky [cm] v jednotlivých zimných sezónach na meteorologickej stanici Podolíneč



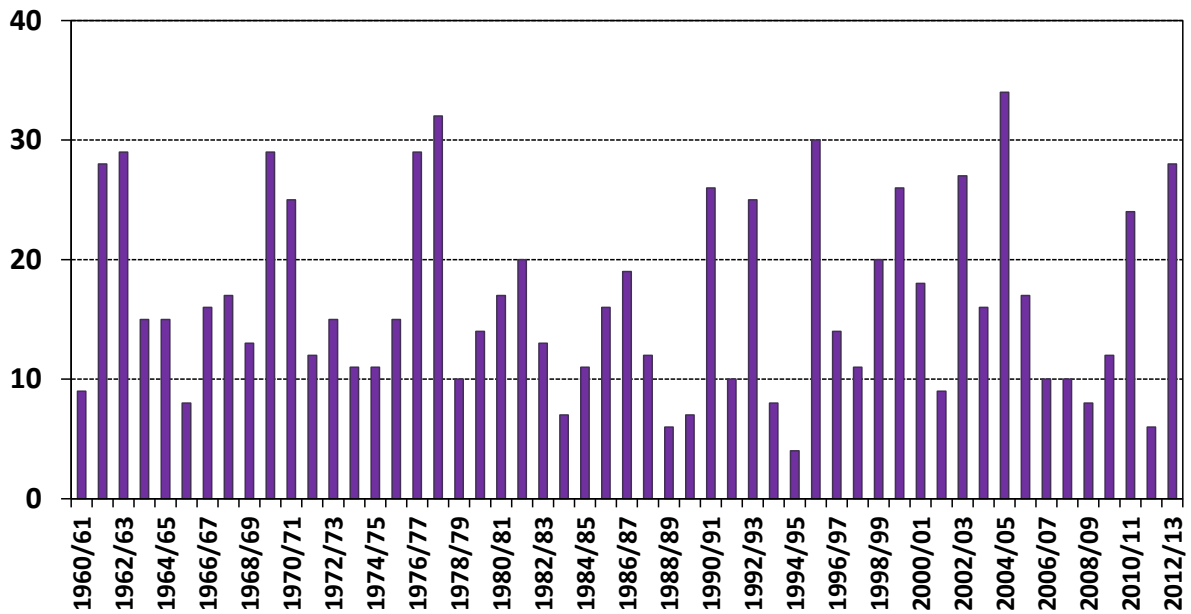
Maximálna výška celkovej snehovej pokrývky [cm] v jednotlivých zimných sezónach na meteorologickej stanici Podolíneec



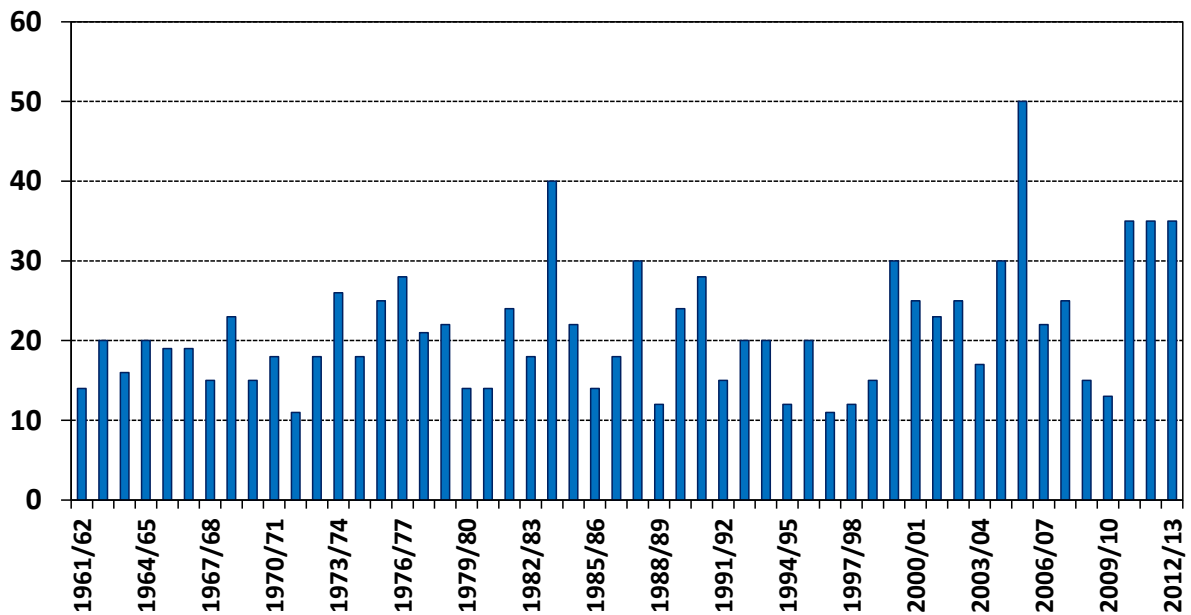
Maximálna výška novej snehovej pokrývky [cm] v jednotlivých zimných sezónach na meteorologickej stanici Švedlár



Maximálna výška celkovej snehovej pokrývky [cm] v jednotlivých zimných sezónach na meteorologickej stanici Švedlár



Maximálna výška novej snehovej pokrývky [cm] v jednotlivých zimných sezónach na meteorologickej stanici Lom nad Rimavicou



Maximálna výška novej snehovej pokrývky [cm] v jednotlivých zimných sezónach na meteorologickej stanici Lom nad Rimavicou

