

RADIAČNÝ MONITORING SHMÚ

Závěrečná ročná správa 2022

ABSTRAKT

Štatistická analýza radiačných dát za rok 2022 zo sietí SHMÚ a vybraných partnerov

Melicherová Terézia

SHMÚ, odbor Meteorologické siete

Úvod

Radiačná monitorovacia sieť SHMÚ je významnou súčasťou Radiačnej monitorovacej siete SR, havarijného manažmentu SR a podpory ochrany zdravia obyvateľstva. Dôležitou je aj jeho úloha v informovaní verejnosti a postavenie v medzinárodnej dátovej výmene radiačných dát v rámci Európskej komisie a bilaterálnych vzťahov so susednými krajinami. V súvislosti s krízou na Ukrajine sa výrazne zvýšil záujem verejnosti aj dozorných orgánov o dáta radiačného varovného systému, ktoré vie SHMÚ poskytovať v reálnom čase zo širokej siete staníc.

Záverečná ročná správa systému za rok 2022 – analytická časť – prináša podrobnú analýzu meraní z monitorovacích miest SHMÚ a jeho partnerov.

Všeobecné informácie týkajúce sa monitorovacieho systému sú obsahom časti webovej stránky <https://www.shmu.sk/sk/?page=20> venovanej tejto problematike. Stránka obsahuje aj on-line prezentáciu meraných dát v reálnom čase a ich históriu v horizonte jedného mesiaca od aktuálneho dátumu <https://www.shmu.sk/sk/?page=1&id=radioaktivita>.

Radiačný monitoring je súčasťou Radiačnej monitorovacej siete Slovenska a preto sú dôležité jeho väzby na tento systém - Ústredie radiačnej monitorovacej siete Úradu verejného zdravotníctva a ostatných prevádzkovateľov. Konkrétne výsledky sú v kapitole venovanej medzirezortnej spolupráci.

Dôležitou úlohou systému je aj plnenie medzinárodných povinností vyplývajúcich z medzinárodných dohôd – dátová výmena s EC JRC a bilaterálnych vzťahov MŽP SR a partnerov v Maďarsku, Rakúsku a Českej republike. Výsledkom medzinárodnej výmeny je venovaná osobitná časť správy.

Záver správy je venovaný zhodnoteniu a perspektívam ďalšieho rozvoja systému.

Obsah

Monitorovacia sieť SHMÚ

- Celkové zhodnotenie výsledkov systému
- Popisné štatistiky
- Grafické výstupy dát
- Maximá

Medzirezortná spolupráca

- Zhodnotenie medzirezortnej spolupráce
- Popisné štatistiky Jadrovej elektrárne Bohunice a Mochovce.
- Grafické výstupy dát.

Medzinárodná spolupráca

- Popisné štatistiky a grafické zhodnotenie vybraných miest siete Rakúska
- Popisné štatistiky a grafické zhodnotenie vybraných miest siete Maďarska

Záver – perspektívy systému

Monitorovacia sieť SHMÚ

V roku 2022 bolo v prevádzke 30 monitorovacích miest. K výpadku meraní došlo iba v dôsledku povinného overovania sond typu EGM-04 na 20 meracích miestach. V dôsledku technických problémov s dataloggerom na Chopku bolo zaznamenaných tiež niekoľko výpadkov. Inak sieť dosahovala vysokú mieru zberu dát.

Aby sa skrátily časy potrebné na technický zásah, bola k radiačnej databáze doplnená nová funkcionálnosť. Každé ráno dostane správca siete e-mailovú informáciu o počte chýbajúcich dát na jednotlivých staniách. To umožňuje včas identifikovať technický problém, zasiahnuť a skrátiť výpadok na minimum.

Tab 1 – Radiačná monitorovacia sieť SHMÚ, stav k 1. 1. 2023

Por. čís.	Miesto inštalácie	Indikatív stanice	Označenie stanice	Zemepisná šírka (N)	Zemepisná dĺžka (E)	Nadmorská výška (m)	Typ detektora	Výrobné číslo	Platnosť overenia DO
1	Malý Javorník	11812	SXMJ	48° 15'	17° 09'	584	EGM-04	HSM01217103109	31.5.2024
2	Trenčín	11803		48° 52'	18° 00'	203	RPSG-05	RPSG-05-1210-W-055	1.7.2023
3	Bratislava - Koliba	11813	SOBA	48° 10'	17° 06'	287	RPSG-05	RPSG-05-1210-W-074	24.6.2023
4	Jaslovské Bohunice	11819	SOJB	48° 29'	17° 40'	178	EGM-04	HSM01217103110	30.5.2024
5	Piešťany	11826	LZPP	48° 36'	17° 50'	161	Eco-Gamma	CP 13000423	22.6.2023
6	Nitra - Janíkovce	11855	LZNI	48° 17'	18° 08'	135	EGM-04	HSM01217103104	25.5.2024
7	Žilina - Dolný Hričov	11841	LZZI	49° 12'	18° 46'	356	Eco-Gamma	CP 13000433	23.6.2023
8	Mochovce	11856	SOMO	48° 17'	18° 27'	260	Eco-Gamma	CP 13000415	22.6.2023
9	Hurbanovo	11858	STHU	47° 52'	18° 11'	115	EGM-04	HSM01217103119	13.6.2024
10	Prievidza	11867	LZPE	48° 46'	18° 35'	256	EGM-04	HSM01217103106	27.5.2024
11	Liptovský Mikuláš - Ondrašová	11878		49° 06'	19° 35'	569	RPSG-05	RPSG-05-1210-W-073	23.6.2023
12	Dudince	11880	STDU	48° 10'	18° 52'	143	EGM-04	HSM01217103113	26.5.2024
13	Veľké Lovce	11883		48° 03'	18° 20'	186	RPSG-05	RPSG-05.1-0606-W-054	24.6.2023
14	Žabokreky pri Martine	11893		49° 01'	18° 55'	424	EGM-04	HSM01217103116	26.5.2024
15	Banská Bystrica - Zelená	11898		48° 44'	19° 07'	420	RPSG-05	RPSG-05.1-0606-W-057	24.6.2023
16	Banská Štiavnica	11901		48° 27'	18° 55'	575	EGM-04	HSM01217103105	25.5.2024
17	Chopok	11916	STCH	48° 56'	19° 35'	1995	EGM-04	HSM01217103117	24.5.2024
18	Liesek	11918	STLK	49° 22'	19° 41'	692	EGM-04	HSM01217103103	30.5.2024
19	Lučenec - Boľkovce	11927	LZLU	48° 20'	19° 44'	214	EGM-04	HSM01217103118	25.5.2024
20	Lomnický štít	11930	STLS	49° 12'	20° 13'	2635	EGM-04	HSM01217103121	27.5.2024
21	Štrbské Pleso	11933	STSP	49° 07'	20° 04'	1322	EGM-04	HSM01217103114	13.6.2024
22	Tatranská Javorina	11936		49° 15'	20° 08'	1017	EGM-04	HSM01217103111	27.5.2024
23	Telgárt	11938	STSV	48° 51'	20° 11'	901	EGM-04	HSM01217103112	30.5.2024
24	Moldava nad Bodvou	11947		48° 37'	21° 00'	216	EGM-04	HSM01217103107	24.5.2024
25	Gánovce	11952	STGN	49° 02'	20° 19'	703	Eco-Gamma	CP 13000432	23.6.2023
26	Kojšovská hoľa	11958	STKH	48° 47'	20° 59'	1242	EGM-04	HSM01217103108	23.5.2024
27	Bardejov	11962		49° 17'	21° 16'	312	EGM-04	HSM01217103115	26.5.2024
28	Stropkov - Tisinec	11976	STSK	49° 13'	21° 39'	216	Eco-Gamma	CP 13000419	22.6.2023
29	Milhostov	11978	STMI	48° 40'	21° 43'	105	EGM-04	HSM01217103120	25.5.2024
30	Kamenica nad Cirochou	11993	LZKC	48° 56'	21° 59'	176	EGM-04	HSM01217103122	24.5.2024

Celkové zhodnotenie výsledkov systému

Rok 2022 bol druhým rokom úplnej prevádzky radiačnej siete SHMÚ po jej obnove. Prezentované sú dáta z 30 monitorovacích miest.

V nasledujúcich tabuľkách popisných štatistík sú predstavené výsledky, ktoré poukazujú na stabilitu meraní a dokladujú technickú spoľahlivosť zariadení a dátových prenosov.

Dáta sú na úrovni prírodného pozadia. Ich úroveň bola mimoriadne starostlivo sledovaná v dôsledku vojny na Ukrajine, operácií v oblasti Černobyľskej a Záporožskej elektrárne. Zvýšené hodnoty však neboli zaznamenané, keďže u nás, ani za našimi hranicami nedošlo k jadrovým udalostiam.

Vyskytli sa iba prirodzené odchýlky od prírodného pozadia, ktoré vznikajú v dôsledku poveternostných podmienok. Jedna epizóda je popísaná v kapitole Maximá.

Využívame túto možnosť a prezentujeme v tabuľkovej aj grafickej podobe výsledky, ktoré veľmi názorne ukazujú aké sú hodnoty bežného prírodného prostredia, čo je pre jednotlivé typy prírodného prostredia normálne a tieto hodnoty sú základom pre interpretáciu akéhokoľvek, čo i len nevýrazného, zvýšenia hodnôt.

Možno pozorovať, že hodnoty na jednotlivých staniciach sa mierne líšia. Spôsobené je to hlavne geologickým podložím staníc, ktoré sa najviac podieľa na hodnotách prírodného pozadia. Vyššie sú preto hodnoty na vysokohorských staniciach, ale aj napr. na Kojšovskej holi, ktorá je známa svojím aktívnym podložím. Prídavkom k týmto hodnotám sú aj vyššie hodnoty z kozmického žiarenia.

Naopak stanice v oblastiach nížin sa vyznačujú nižšími hodnotami.

Pokles hodnôt dávkového príkonu v období s vyššou vrstvou snehovej pokrývky sa aj tento rok prejavil hlavne na staniciach v oblasti našich hôr (Chopok, Kojšovská hoľa, Tatranská Javorina, Telgárt). Na grafoch s dlhším časovým radom možno pozorovať sezónne správanie dávkového príkonu.

Tab 2

Popisné štatistiky príkonu dávkového ekvivalentu gama žiarenia, SHMÚ, 2022
(počítané na báze 10-min priemerov v nSv/h)

Bratislava, sonda RPSG-05

11813	<i>Počet meraní</i>	<i>Mesačný priemer</i>	<i>Smerodajná odchýlka</i>	<i>Medián</i>	<i>Minimum</i>	<i>Maximum</i>	<i>Dolný kvartil</i>	<i>Horný kvartil</i>	<i>Kvartilové rozpätie</i>	<i>Dolný decil</i>	<i>Horný decil</i>
Január	4453	91,47	4,62	91	76	118	88	94	6	86	98
Február	4019	91,89	3,99	92	78	109	89	94	5	87	97
Marec	4454	92,77	5,22	92	77	133	89	95	6	87	99
Apríl	4302	93,60	4,61	93	79	124	91	96	6	88	99
Máj	4463	98,60	5,91	98	82	138	95	102	7	92	105
Jún	4317	104,23	7,71	103	87	158	99	108	9	96	114
Júl	4463	112,13	8,48	111	88	179	106	117	11	102	122
August	4461	116,54	7,54	116	98	169	111	121	9	108	126
September	4318	110,13	7,67	109	91	179	105	114	9	102	119
Október	4469	105,82	5,49	105	86	148	102	109	6	100	112
November	4397	101,41	8,91	100	87	203	97	104	7	94	108
December	4460	97,01	8,60	96	82	167	93	99	6	90	103

Nitra, sonda EGM-04

11855	<i>Počet meraní</i>	<i>Mesačný priemer</i>	<i>Smerodajná odchýlka</i>	<i>Medián</i>	<i>Minimum</i>	<i>Maximum</i>	<i>Dolný kvartil</i>	<i>Horný kvartil</i>	<i>Kvartilové rozpätie</i>	<i>Dolný decil</i>	<i>Horný decil</i>
Január	4453	101,01	4,86	101	85	132	98	104	6	95	107
Február	4021	101,19	5,74	101	82	134	98	104	6	95	108
Marec	4455	102,69	5,70	102	86	147	99	106	7	96	109
Apríl	4303	103,64	6,56	103	88	185	100	107	7	97	110
Máj	2212	105,61	7,22	105	89	159	102	108	6	99	112
Jún	1933	106,22	6,03	106	91	147	103	109	6	100	112
Júl	4463	108,66	7,92	108	90	196	104	111	7	102	115
August	4462	106,82	8,29	106	85	173	102	110	7	99	114
September	4318	108,02	8,97	107	78	215	104	111	7	101	114
Október	4452	105,20	6,05	105	88	166	101	108	7	99	112
November	4294	106,50	5,89	106	88	151	103	110	7	100	113
December	4460	105,17	10,39	103	85	177	100	107	8	97	113

Tab 3

Popisné štatistiky príkonu dávkového ekvivalentu gama žiarenia, SHMÚ, 2022
(počítané na báze 10-min priemerov v nSv/h)

Piešťany, sonda Eco-Gamma

11826	<i>Počet meraní</i>	<i>Mesačný priemer</i>	<i>Smerodajná odchýlka</i>	<i>Medián</i>	<i>Minimum</i>	<i>Maximum</i>	<i>Dolný kvartil</i>	<i>Horný kvartil</i>	<i>Kvartilové rozpätie</i>	<i>Dolný decil</i>	<i>Horný decil</i>
Január	4453	101,01	4,86	101	85	132	98	104	6	95	107
Február	4021	101,19	5,74	101	82	134	98	104	6	95	108
Marec	4455	102,69	5,70	102	86	147	99	106	7	96	109
Apríl	4303	103,64	6,56	103	88	185	100	107	7	97	110
Máj	2212	105,61	7,22	105	89	159	102	108	6	99	112
Jún	1933	106,22	6,03	106	91	147	103	109	6	100	112
Júl	4463	108,66	7,92	108	90	196	104	111	7	102	115
August	4462	106,82	8,29	106	85	173	102	110	7	99	114
September	4318	108,02	8,97	107	78	215	104	111	7	101	114
Október	4452	105,20	6,05	105	88	166	101	108	7	99	112
November	4294	106,50	5,89	106	88	151	103	110	7	100	113
December	4460	105,17	10,39	103	85	177	100	107	8	97	113

Jaslovské Bohunice, sonda EGM-04

11819	<i>Počet meraní</i>	<i>Mesačný priemer</i>	<i>Smerodajná odchýlka</i>	<i>Medián</i>	<i>Minimum</i>	<i>Maximum</i>	<i>Dolný kvartil</i>	<i>Horný kvartil</i>	<i>Kvartilové rozpätie</i>	<i>Dolný decil</i>	<i>Horný decil</i>
Január	4464	112,77	5,38	112	94	145	109	116	6	107	120
Február	4027	113,34	5,43	113	91	142	110	116	7	107	120
Marec	4458	115,27	5,69	115	98	154	112	118	7	109	122
Apríl	4319	116,70	6,16	116	99	166	113	120	7	110	123
Máj	2648	118,23	7,39	117	99	178	114	121	7	111	125
Jún											
Júl	3806	123,15	7,42	123	66	202	119	126	7	116	130
August	3935	119,98	8,18	119	88	186	115	124	9	112	128
September	4312	120,61	7,92	120	100	216	116	124	8	113	128
Október	4448	119,59	6,54	119	80	160	115	123	8	112	127
November	4318	119,39	7,08	119	95	215	115	123	7	112	127
December	4420	117,25	10,57	115	98	187	111	120	8	108	126

Tab 4

Popisné štatistiky príkonu dávkového ekvivalentu gama žiarenia, SHMÚ, 2022
(počítané na báze 10-min priemerov v nSv/h)

Trenčín, sonda RPSG-05

11803	<i>Počet meraní</i>	<i>Mesačný priemer</i>	<i>Smerodajná odchýlka</i>	<i>Medián</i>	<i>Minimum</i>	<i>Maximum</i>	<i>Dolný kvartil</i>	<i>Horný kvartil</i>	<i>Kvartilové rozpätie</i>	<i>Dolný decil</i>	<i>Horný decil</i>
Január	4452	123,06	5,09	123	104	160	120	126	6	117	129
Február	4021	123,29	5,37	123	107	157	120	126	6	117	129
Marec	4455	125,43	5,99	125	108	186	122	128	6	119	132
Apríl	4303	127,28	5,44	127	110	159	124	130	7	121	134
Máj	4460	129,63	6,28	129	107	188	126	133	7	123	136
Jún	4316	131,06	7,19	130	113	193	127	134	8	124	138
Júl	4462	133,55	7,69	133	115	219	129	136	7	126	141
August	4461	130,44	8,02	129	113	194	126	134	8	123	138
September	4319	130,25	8,68	129	109	230	126	133	7	123	137
Október	4467	127,55	6,08	127	111	172	124	130	7	121	134
November	4289	128,38	6,28	128	113	189	125	131	7	122	135
December	4460	126,93	9,33	125	107	185	122	129	7	119	135

Žilina, sonda Eco-Gamma

11841	<i>Počet meraní</i>	<i>Mesačný priemer</i>	<i>Smerodajná odchýlka</i>	<i>Medián</i>	<i>Minimum</i>	<i>Maximum</i>	<i>Dolný kvartil</i>	<i>Horný kvartil</i>	<i>Kvartilové rozpätie</i>	<i>Dolný decil</i>	<i>Horný decil</i>
Január	4464	108,21	5,66	108	92	143	105	111	7	102	115
Február	4027	108,67	5,69	108	93	145	105	112	7	102	115
Marec	4457	110,55	5,23	110	95	150	107	113	6	105	116
Apríl	4319	111,81	5,48	111	97	149	108	114	6	106	118
Máj	4339	113,64	6,02	113	10	155	110	116	6	108	120
Jún	4088	114,08	7,87	113	12	178	110	117	7	107	121
Júl	4264	117,45	10,98	116	96	227	113	119	7	110	124
August	4336	114,31	6,85	114	94	191	111	117	7	108	120
September	4175	116,29	8,97	115	99	203	111	119	8	108	124
Október	4354	112,18	5,24	112	92	148	109	115	6	106	118
November	4312	113,35	6,52	112	99	168	110	116	6	107	119
December	4419	111,66	8,04	111	93	158	107	115	8	104	120

Tab 5

Popisné štatistiky príkonu dávkového ekvivalentu gama žiarenia, SHMÚ, 2022

(počítané na báze 10-min priemerov v nSv/h)

Liesek, sonda EGM-04

11918	<i>Počet meraní</i>	<i>Mesačný priemer</i>	<i>Smerodajná odchýlka</i>	<i>Medián</i>	<i>Minimum</i>	<i>Maximum</i>	<i>Dolný kvartil</i>	<i>Horný kvartil</i>	<i>Kvartilové rozpätie</i>	<i>Dolný decil</i>	<i>Horný decil</i>
Január	4462	101,75	7,22	102	82	145	97	106	9	93	111
Február	4020	94,05	8,82	93	72	127	87	101	15	83	106
Marec	4458	104,83	5,74	104	88	142	101	108	7	99	112
Apríl	4319	106,95	6,53	106	88	144	103	110	7	100	115
Máj	2347	106,27	5,74	106	89	141	103	109	7	100	113
Jún											
Júl	3586	110,27	8,80	109	61	185	106	113	7	103	118
August	4313	109,46	11,40	108	88	500	105	112	7	102	116
September	4287	109,15	9,04	108	9	172	104	112	8	101	119
Október	4431	105,90	5,64	106	85	206	103	109	6	100	112
November	4315	107,97	7,51	107	90	149	103	111	7	101	116
December	4420	103,61	7,63	103	81	138	98	108	10	94	113

Liptovská Ondrašová, sonda RPSG-05

11878	<i>Počet meraní</i>	<i>Mesačný priemer</i>	<i>Smerodajná odchýlka</i>	<i>Medián</i>	<i>Minimum</i>	<i>Maximum</i>	<i>Dolný kvartil</i>	<i>Horný kvartil</i>	<i>Kvartilové rozpätie</i>	<i>Dolný decil</i>	<i>Horný decil</i>
Január	4452	134,05	7,82	134	111	165	129	139	11	124	144
Február	4020	122,97	8,26	123	101	155	117	130	13	112	134
Marec	4455	137,63	5,62	137	117	167	134	141	7	131	145
Apríl	4303	140,92	5,81	140	125	176	137	144	7	134	148
Máj	4460	144,77	5,79	144	127	174	141	148	8	138	152
Jún	4292	152,14	5,87	152	133	190	148	156	7	145	159
Júl	4462	149,59	8,98	148	129	221	144	153	9	141	159
August	4461	149,49	8,74	149	129	233	145	153	8	141	157
September	4319	145,87	9,08	145	105	213	140	150	9	137	155
Október	4463	141,28	5,54	141	124	179	138	144	7	135	148
November	4290	142,09	6,88	141	124	196	138	145	7	135	149
December	4460	138,79	6,95	138	121	182	134	142	8	131	147

Tab 6

Popisné štatistiky príkonu dávkového ekvivalentu gama žiarenia, SHMÚ, 2022

(počítané na báze 10-min priemerov v nSv/h)

Mochovce, sonda Eco-Gamma

11856	<i>Počet meraní</i>	<i>Mesačný priemer</i>	<i>Smerodajná odchýlka</i>	<i>Medián</i>	<i>Minimum</i>	<i>Maximum</i>	<i>Dolný kvartil</i>	<i>Horný kvartil</i>	<i>Kvartilové rozpätie</i>	<i>Dolný decil</i>	<i>Horný decil</i>
Január	4464	116,05	4,26	116	102	139	113	119	5	111	121
Február	3978	115,83	5,43	115	102	160	112	118	6	110	122
Marec	4458	117,80	5,03	117	103	146	115	120	6	112	124
Apríl	4319	118,82	5,54	118	105	157	115	121	6	113	125
Máj	4459	120,45	5,97	120	107	179	117	123	6	114	126
Jún	4310	122,76	6,05	122	107	172	119	125	6	116	129
Júl	4461	125,33	6,29	125	108	201	122	128	6	120	131
August	4462	123,70	9,44	122	106	200	119	126	8	116	130
September	4317	122,72	8,18	121	108	185	118	125	7	116	129
Október	4468	118,96	5,78	119	104	168	116	122	6	113	125
November	4319	119,35	5,23	119	104	153	116	122	6	114	125
December	4418	119,20	9,57	117	101	196	114	121	7	111	128

Hurbanovo, sonda EGM-04

11858	<i>Počet meraní</i>	<i>Mesačný priemer</i>	<i>Smerodajná odchýlka</i>	<i>Medián</i>	<i>Minimum</i>	<i>Maximum</i>	<i>Dolný kvartil</i>	<i>Horný kvartil</i>	<i>Kvartilové rozpätie</i>	<i>Dolný decil</i>	<i>Horný decil</i>
Január	4308	95,49	4,60	95	74	119	92	98	6	90	101
Február	4021	96,05	5,32	96	76	141	93	99	6	90	102
Marec	4454	97,37	5,54	97	81	130	94	100	7	91	104
Apríl	4303	98,20	5,38	98	77	125	95	101	6	92	104
Máj	2557	100,47	6,24	100	83	183	97	103	6	95	106
Jún											
Júl	3537	99,86	5,64	99	81	155	97	103	6	94	106
August	4461	100,68	7,32	100	83	162	96	103	7	93	108
September	4314	98,50	7,98	97	80	190	94	101	6	92	105
Október	4469	96,67	5,02	96	70	127	93	100	6	90	103
November	4269	98,30	5,36	98	78	124	95	101	6	92	105
December	4460	96,63	7,75	96	81	173	92	99	7	90	104

Tab 7

Popisné štatistiky príkonu dávkového ekvivalentu gama žiarenia, SHMÚ, 2022
(počítané na báze 10-min priemerov v nSv/h)

Prievidza, sonda EGM-04

11867	<i>Počet meraní</i>	<i>Mesačný priemer</i>	<i>Smerodajná odchýlka</i>	<i>Medián</i>	<i>Minimum</i>	<i>Maximum</i>	<i>Dolný kvartil</i>	<i>Horný kvartil</i>	<i>Kvartilové rozpätie</i>	<i>Dolný decil</i>	<i>Horný decil</i>
Január	4453	99,86	5,30	100	81	143	96	103	7	93	107
Február	4016	100,40	5,88	100	83	136	97	103	7	94	107
Marec	4455	101,89	5,39	101	87	136	98	105	7	96	109
Apríl	4303	102,74	5,93	102	87	136	99	106	7	96	110
Máj	2238	103,60	5,56	103	87	147	100	106	6	97	110
Jún											
Júl	3644	111,47	8,00	111	92	182	107	114	7	104	119
August	4443	107,38	9,29	106	88	226	102	110	8	99	115
September	4319	106,17	7,72	105	89	184	102	109	7	99	113
Október	4469	102,72	5,61	102	74	148	99	106	7	96	109
November	4319	103,54	6,34	103	82	165	100	107	7	97	110
December	4460	103,23	8,21	102	83	158	98	106	7	95	112

Žabokreky pri Martine, sonda EGM-04

11893	<i>Počet meraní</i>	<i>Mesačný priemer</i>	<i>Smerodajná odchýlka</i>	<i>Medián</i>	<i>Minimum</i>	<i>Maximum</i>	<i>Dolný kvartil</i>	<i>Horný kvartil</i>	<i>Kvartilové rozpätie</i>	<i>Dolný decil</i>	<i>Horný decil</i>
Január	4453	94,57	5,05	94	80	127	91	98	6	89	101
Február	4021	92,90	5,98	93	51	123	89	96	7	86	100
Marec	4434	95,70	5,26	95	78	122	92	99	6	90	102
Apríl	4272	97,00	5,62	96	79	126	93	100	7	91	104
Máj	2167	96,70	5,17	96	80	135	93	100	6	91	102
Jún											
Júl	3643	99,54	7,14	98	82	143	95	102	7	92	107
August	4393	98,05	6,46	97	82	153	94	101	7	91	105
September	4318	99,17	7,36	98	81	161	95	102	7	92	106
Október	4418	96,89	5,81	96	79	142	93	100	7	90	104
November	3947	97,90	6,20	97	82	140	94	101	7	91	105
December	4003	97,22	6,99	96	80	146	93	100	7	90	105

Tab 8

Popisné štatistiky príkonu dávkového ekvivalentu gama žiarenia, SHMÚ, 2022
(počítané na báze 10-min priemerov v nSv/h)

Banská Bystrica, sonda RPSG-05

11898	<i>Počet meraní</i>	<i>Mesačný priemer</i>	<i>Smerodajná odchýlka</i>	<i>Medián</i>	<i>Minimum</i>	<i>Maximum</i>	<i>Dolný kvartil</i>	<i>Horný kvartil</i>	<i>Kvartilové rozpätie</i>	<i>Dolný decil</i>	<i>Horný decil</i>
Január	4424	125,67	6,31	125	103	182	121	129	8	118	133
Február	4021	121,98	8,40	122	100	163	116	127	11	111	132
Marec	4452	129,11	6,07	128	108	165	125	132	7	123	136
Apríl	4302	129,86	6,74	129	112	181	126	133	7	123	137
Máj	4458	131,91	5,02	132	114	156	129	135	6	126	138
Jún	4316	134,76	5,20	134	118	163	131	138	6	129	141
Júl	4463	136,88	6,29	136	108	200	133	140	7	130	144
August	4463	134,86	7,79	134	112	210	130	138	7	127	142
September	4318	133,85	10,62	132	111	236	128	136	8	125	142
Október	4467	130,95	5,92	130	112	164	127	134	7	124	138
November	4290	131,30	7,10	130	114	189	127	134	7	124	139
December	4458	131,38	11,22	129	108	219	125	134	9	121	141

Banská Štiavnica, sonda EGM-04

11901	<i>Počet meraní</i>	<i>Mesačný priemer</i>	<i>Smerodajná odchýlka</i>	<i>Medián</i>	<i>Minimum</i>	<i>Maximum</i>	<i>Dolný kvartil</i>	<i>Horný kvartil</i>	<i>Kvartilové rozpätie</i>	<i>Dolný decil</i>	<i>Horný decil</i>
Január	4453	119,08	5,48	119	99	144	115	122	7	112	126
Február	4020	116,25	6,58	116	95	152	112	121	9	108	124
Marec	4455	121,62	5,75	121	94	150	118	125	7	115	129
Apríl	4303	123,09	5,92	123	108	159	119	126	7	116	130
Máj	2193	124,99	5,33	125	104	153	122	128	7	118	132
Jún	1076	129,13	5,71	129	113	173	126	132	6	123	135
Júl	4463	130,52	6,18	130	108	187	127	134	7	124	137
August	4459	126,76	7,17	126	105	180	122	130	8	119	135
September	4316	125,22	8,42	124	102	190	120	128	8	117	134
Október	4469	122,00	5,37	122	100	172	119	125	7	115	129
November	4288	122,83	5,96	122	105	160	119	126	7	116	130
December	4460	121,12	8,66	120	101	168	116	124	9	112	130

Tab 9

Popisné štatistiky príkonu dávkového ekvivalentu gama žiarenia, SHMÚ, 2022
(počítané na báze 10-min priemerov v nSv/h)

Chopok, sonda EGM-04

11916	<i>Počet meraní</i>	<i>Mesačný priemer</i>	<i>Smerodajná odchýlka</i>	<i>Medián</i>	<i>Minimum</i>	<i>Maximum</i>	<i>Dolný kvartil</i>	<i>Horný kvartil</i>	<i>Kvartilové rozpätie</i>	<i>Dolný decil</i>	<i>Horný decil</i>
Január	3427	100,93	7,18	100	69	148	96	104	8	93	109
Február	3646	97,84	7,47	97	69	138	93	102	9	90	108
Marec	4424	94,13	7,34	93	77	162	90	97	7	87	101
Apríl	4309	97,47	8,21	96	82	141	92	100	8	89	107
Máj	2329	93,99	5,57	93	77	151	90	96	6	88	100
Jún	36	152,20	4,41	152	138	160	150	156	5	147	158
Júl	4009	153,04	8,12	151	127	206	148	155	7	146	162
August	4456	152,16	6,31	152	131	221	149	155	6	146	158
September	3855	148,86	13,68	151	113	240	142	156	14	128	161
Október	2637	150,70	7,24	150	92	203	147	153	7	144	158
November	4282	149,89	14,74	149	114	221	143	155	12	131	167
December	4032	109,60	15,69	106	71	170	98	118	21	93	133

Lomnický štít, sonda EGM-04

11930	<i>Počet meraní</i>	<i>Mesačný priemer</i>	<i>Smerodajná odchýlka</i>	<i>Medián</i>	<i>Minimum</i>	<i>Maximum</i>	<i>Dolný kvartil</i>	<i>Horný kvartil</i>	<i>Kvartilové rozpätie</i>	<i>Dolný decil</i>	<i>Horný decil</i>
Január	4452	142,70	6,14	143	119	173	139	147	8	135	151
Február	4021	143,86	6,05	144	119	170	140	148	8	136	152
Marec	4455	140,20	6,91	140	119	178	135	145	9	132	149
Apríl	4303	140,74	6,41	140	119	190	137	145	8	133	149
Máj	1525	136,28	16,94	136	120	769	133	139	6	130	143
Jún	215	145,75	4,84	146	132	161	142	149	6	140	152
Júl	4463	145,73	5,96	145	127	181	142	149	7	139	153
August	4463	145,83	5,55	146	114	173	142	149	7	139	153
September	4318	147,37	6,21	147	127	170	143	152	8	139	155
Október	4466	138,80	5,78	139	100	171	135	143	8	132	146
November	4319	147,72	6,86	147	122	175	143	153	10	139	157
December	4460	145,80	7,05	146	120	176	141	151	10	137	155

Tab 10

Popisné štatistiky príkonu dávkového ekvivalentu gama žiarenia, SHMÚ, 2022
(počítané na báze 10-min priemerov v nSv/h)

Štrbské Pleso, sonda EGM-04

11933	<i>Počet meraní</i>	<i>Mesačný priemer</i>	<i>Smerodajná odchýlka</i>	<i>Medián</i>	<i>Minimum</i>	<i>Maximum</i>	<i>Dolný kvartil</i>	<i>Horný kvartil</i>	<i>Kvartilové rozpätie</i>	<i>Dolný decil</i>	<i>Horný decil</i>
Január	4114	99,20	6,72	99	64	142	95	103	8	91	108
Február	4021	84,97	6,98	84	67	119	80	88	8	77	94
Marec	4454	80,82	5,85	80	63	119	77	84	7	75	88
Apríl	4303	96,38	9,04	95	75	135	89	102	13	86	109
Máj	2334	117,53	5,22	117	94	145	114	120	6	111	124
Jún	2065	121,06	5,66	121	101	155	118	124	6	115	128
Júl	4463	121,24	6,75	120	101	166	117	124	7	114	128
August	4461	121,47	6,56	121	103	177	118	124	7	115	128
September	4319	121,74	7,09	121	102	172	117	125	7	114	130
Október	4467	118,43	5,45	118	97	165	115	121	6	112	125
November	4319	120,22	7,80	119	103	174	116	123	7	113	128
December	4460	111,78	7,82	111	91	150	106	117	10	102	122

Tatranská Javorina, sonda EGM-04

11936	<i>Počet meraní</i>	<i>Mesačný priemer</i>	<i>Smerodajná odchýlka</i>	<i>Medián</i>	<i>Minimum</i>	<i>Maximum</i>	<i>Dolný kvartil</i>	<i>Horný kvartil</i>	<i>Kvartilové rozpätie</i>	<i>Dolný decil</i>	<i>Horný decil</i>
Január	4453	110,18	7,95	111	83	142	104	116	11	99	120
Február	4021	89,94	5,75	89	68	123	86	93	7	83	97
Marec	4455	89,19	9,16	87	71	132	83	92	8	81	102
Apríl	4293	116,12	5,98	116	95	144	112	120	8	109	124
Máj	2379	117,38	5,39	117	102	160	114	120	7	111	124
Jún	1368	122,18	6,16	122	106	164	119	125	6	116	128
Júl	4462	118,69	8,02	117	98	184	114	121	7	111	126
August	4463	118,04	8,75	117	98	203	114	120	7	111	125
September	4319	118,33	6,55	117	93	156	114	121	7	111	126
Október	4467	115,72	5,51	115	98	146	112	119	7	109	122
November	4290	116,98	8,47	116	97	169	112	120	8	109	125
December	4460	107,32	8,56	106	82	146	101	113	11	98	118

Tab 11

Popisné štatistiky príkonu dávkového ekvivalentu gama žiarenia, SHMÚ, 2022
(počítané na báze 10-min priemerov v nSv/h)

Stropkov, sonda Eco-Gamma

11976	<i>Počet meraní</i>	<i>Mesačný priemer</i>	<i>Smerodajná odchýlka</i>	<i>Medián</i>	<i>Minimum</i>	<i>Maximum</i>	<i>Dolný kvartil</i>	<i>Horný kvartil</i>	<i>Kvartilové rozpätie</i>	<i>Dolný decil</i>	<i>Horný decil</i>
Január	4422	109,53	5,46	109	90	148	106	113	7	103	116
Február	4027	108,52	5,75	109	90	150	105	112	8	101	115
Marec	4446	111,43	4,48	111	98	135	109	114	5	106	117
Apríl	4319	112,65	4,87	112	97	145	110	115	6	107	118
Máj	4320	115,95	5,02	116	101	153	113	119	6	110	122
Jún	4087	121,15	5,36	121	99	162	118	124	6	115	127
Júl	4269	121,23	10,56	120	98	228	116	123	7	113	128
August	4336	120,11	6,62	120	98	197	116	123	7	114	126
September	4172	119,55	9,59	118	92	228	114	123	10	110	128
Október	4351	113,43	4,92	113	99	150	110	116	6	108	119
November	4311	114,16	6,22	113	100	166	111	116	6	108	120
December	4419	111,98	9,09	111	92	165	106	116	9	102	120

Kamenica n/Cirochou, sonda EGM-04

11936	<i>Počet meraní</i>	<i>Mesačný priemer</i>	<i>Smerodajná odchýlka</i>	<i>Medián</i>	<i>Minimum</i>	<i>Maximum</i>	<i>Dolný kvartil</i>	<i>Horný kvartil</i>	<i>Kvartilové rozpätie</i>	<i>Dolný decil</i>	<i>Horný decil</i>
Január	4453	98,51	5,93	98	82	143	95	102	7	92	105
Február	4016	98,93	6,05	99	78	149	95	102	7	92	105
Marec	4451	101,66	5,29	101	84	138	98	104	6	96	108
Apríl	4303	102,66	7,24	102	85	154	99	105	7	96	109
Máj	2371	104,14	6,06	104	87	153	101	107	6	98	110
Jún	1213	112,21	4,73	112	100	129	109	115	7	106	118
Júl	4463	112,42	7,83	112	82	193	108	115	7	105	119
August	4463	113,10	6,24	113	87	171	109	117	8	106	120
September	4318	110,16	10,18	109	90	200	104	114	10	101	119
Október	4469	103,78	5,59	103	79	153	100	107	6	98	110
November	4319	104,44	6,79	104	87	168	101	107	7	98	110
December	4460	103,19	9,12	102	83	157	98	106	9	94	112

Tab 12

Popisné štatistiky príkonu dávkového ekvivalentu gama žiarenia, SHMÚ, 2022
(počítané na báze 10-min priemerov v nSv/h)

Gánovce, sonda Eco-Gamma

11952	<i>Počet meraní</i>	<i>Mesačný priemer</i>	<i>Smerodajná odchýlka</i>	<i>Medián</i>	<i>Minimum</i>	<i>Maximum</i>	<i>Dolný kvartil</i>	<i>Horný kvartil</i>	<i>Kvartilové rozpätie</i>	<i>Dolný decil</i>	<i>Horný decil</i>
Január	4464	131,82	4,99	132	113	155	128	135	7	126	138
Február	3980	127,98	5,94	128	111	156	124	132	8	120	136
Marec	4222	131,91	5,25	132	119	163	129	135	6	126	138
Apríl	4317	133,85	5,70	133	114	167	130	137	7	127	140
Máj	4374	135,76	6,31	136	13	168	132	139	7	129	143
Jún	4109	138,45	7,03	138	13	193	134	142	8	131	146
Júl	4315	137,68	9,21	136	111	206	133	140	8	130	145
August	4367	139,15	7,86	138	14	223	135	143	8	132	147
September	4092	138,02	6,94	137	1	176	134	141	7	131	145
Október	4385	134,90	5,18	135	115	162	131	138	7	129	141
November	4312	135,87	8,59	135	117	215	131	138	7	129	143
December	4419	131,26	5,93	131	109	159	127	135	8	124	139

Kojšovská hoľa, sonda EGM-04

11958	<i>Počet meraní</i>	<i>Mesačný priemer</i>	<i>Smerodajná odchýlka</i>	<i>Medián</i>	<i>Minimum</i>	<i>Maximum</i>	<i>Dolný kvartil</i>	<i>Horný kvartil</i>	<i>Kvartilové rozpätie</i>	<i>Dolný decil</i>	<i>Horný decil</i>
Január	4450	134,50	7,03	134	112	171	130	138	8	127	143
Február	4013	129,84	7,51	129	107	173	125	134	9	121	139
Marec	4453	125,40	7,74	124	106	167	120	129	9	117	135
Apríl	4303	136,34	6,68	136	114	181	132	140	8	129	144
Máj	2390	140,79	8,12	140	117	206	136	144	8	133	148
Jún	1231	158,32	5,09	158	142	176	155	162	6	152	165
Júl	4463	157,19	9,15	156	132	237	152	160	8	149	165
August	4336	154,02	6,92	154	130	224	150	158	8	146	162
September	4318	152,85	10,10	152	126	226	146	158	12	142	164
Október	4469	143,50	6,07	143	122	177	140	147	7	136	151
November	4276	144,98	10,56	143	119	214	139	149	10	135	155
December	4453	129,74	14,28	127	100	190	119	137	18	114	149

Tab 13

Popisné štatistiky príkonu dávkového ekvivalentu gama žiarenia, SHMÚ, 2022
(počítané na báze 10-min priemerov v nSv/h)

Lučenec, sonda EGM-04

11927	<i>Počet meraní</i>	<i>Mesačný priemer</i>	<i>Smerodajná odchýlka</i>	<i>Medián</i>	<i>Minimum</i>	<i>Maximum</i>	<i>Dolný kvartil</i>	<i>Horný kvartil</i>	<i>Kvartilové rozpätie</i>	<i>Dolný decil</i>	<i>Horný decil</i>
Január	4449	109,33	4,59	109	91	131	106	112	6	104	115
Február	4021	109,57	4,96	109	95	130	106	113	6	104	116
Marec	4455	112,21	5,98	112	95	153	108	115	7	106	119
Apríl	4303	110,88	7,23	110	86	156	107	114	7	104	118
Máj	2518	111,53	6,07	111	94	152	108	114	7	105	118
Jún	1088	121,77	4,93	122	106	137	119	125	6	116	128
Júl	4462	123,34	8,49	122	104	194	119	126	7	116	130
August	4460	123,10	7,72	122	99	199	119	126	8	116	130
September	4318	123,75	7,84	123	103	170	119	127	8	116	132
Október	4464	117,43	6,05	117	96	168	114	121	7	110	125
November	4319	116,52	8,23	115	98	170	112	119	8	108	125
December	4460	114,13	9,49	112	91	172	109	116	8	106	123

Moldava n/Bodvou, sonda EGM-04

11947	<i>Počet meraní</i>	<i>Mesačný priemer</i>	<i>Smerodajná odchýlka</i>	<i>Medián</i>	<i>Minimum</i>	<i>Maximum</i>	<i>Dolný kvartil</i>	<i>Horný kvartil</i>	<i>Kvartilové rozpätie</i>	<i>Dolný decil</i>	<i>Horný decil</i>
Január	4449	103,55	5,41	103	85	135	100	107	7	97	110
Február	4021	103,87	4,89	104	86	130	101	107	6	98	110
Marec	4454	106,23	5,50	106	73	142	103	109	6	100	113
Apríl	4303	106,06	5,97	105	89	148	102	109	6	100	113
Máj											
Jún	1186	117,52	5,20	117	102	159	114	120	6	112	124
Júl	4412	117,03	7,68	116	96	198	113	120	7	110	124
August	4463	116,05	6,36	116	89	170	112	120	8	108	123
September	4318	113,76	8,50	113	94	182	108	118	10	105	124
Október	4465	108,16	5,18	108	90	136	105	111	6	102	115
November	4291	108,56	6,83	108	91	174	104	111	7	102	115
December	4460	106,82	8,33	106	87	162	102	110	8	99	114

Tab 14

Popisné štatistiky príkonu dávkového ekvivalentu gama žiarenia, SHMÚ, 2022
(počítané na báze 10-min priemerov v nSv/h)

Veľké Lovce, sonda RPSG-05

11883	<i>Počet meraní</i>	<i>Mesačný priemer</i>	<i>Smerodajná odchýlka</i>	<i>Medián</i>	<i>Minimum</i>	<i>Maximum</i>	<i>Dolný kvartil</i>	<i>Horný kvartil</i>	<i>Kvartilové rozpätie</i>	<i>Dolný decil</i>	<i>Horný decil</i>
Január	4452	140,69	4,92	141	118	165	137	144	7	134	147
Február	4021	141,16	5,71	141	122	189	138	144	6	135	147
Marec	4455	143,56	5,67	143	126	178	140	147	7	137	150
Apríl	4303	144,60	6,16	144	127	188	141	148	7	138	151
Máj	4458	148,27	5,49	148	129	200	145	151	7	142	155
Jún	4316	148,40	7,23	148	131	198	144	152	8	141	156
Júl	4463	153,80	5,96	153	135	214	150	157	7	147	160
August	4461	151,58	8,00	151	126	210	147	155	8	144	159
September	4316	152,07	7,51	151	113	227	148	155	8	144	160
Október	4466	144,54	7,12	144	126	245	141	147	7	138	151
November	4286	144,79	5,64	144	120	183	141	148	7	138	152
December	4460	143,37	9,17	142	125	220	138	146	7	135	151

Milhostov, sonda EGM-04

11978	<i>Počet meraní</i>	<i>Mesačný priemer</i>	<i>Smerodajná odchýlka</i>	<i>Medián</i>	<i>Minimum</i>	<i>Maximum</i>	<i>Dolný kvartil</i>	<i>Horný kvartil</i>	<i>Kvartilové rozpätie</i>	<i>Dolný decil</i>	<i>Horný decil</i>
Január	4449	107,05	5,50	107	89	152	104	110	7	101	113
Február	4020	107,07	5,05	107	89	140	104	110	6	101	113
Marec	4455	108,60	5,72	108	91	143	105	112	7	102	115
Apríl	4303	108,86	5,71	108	89	144	105	112	7	102	116
Máj	2381	112,07	5,39	112	92	150	109	115	7	106	118
Jún	1200	117,67	4,76	118	98	135	115	121	6	112	124
Júl	4463	117,21	8,21	116	94	213	113	120	7	110	123
August	4463	116,43	6,72	116	96	202	113	120	7	109	124
September	4318	113,82	10,06	113	92	248	108	118	10	105	123
Október	4469	110,70	5,72	110	86	142	107	114	8	104	118
November	4319	110,76	6,38	110	89	162	107	114	7	104	118
December	4460	109,43	8,90	108	88	175	104	113	8	101	118

Tab 15

Popisné štatistiky príkonu dávkového ekvivalentu gama žiarenia, SHMÚ, 2022
(počítané na báze 10-min priemerov v nSv/h)

Telgárt, sonda EGM-04

11947	<i>Počet meraní</i>	<i>Mesačný priemer</i>	<i>Smerodajná odchýlka</i>	<i>Medián</i>	<i>Minimum</i>	<i>Maximum</i>	<i>Dolný kvartil</i>	<i>Horný kvartil</i>	<i>Kvartilové rozpätie</i>	<i>Dolný decil</i>	<i>Horný decil</i>
Január	4464	111,51	7,94	111	56	151	106	116	10	102	121
Február	4015	92,95	6,44	92	50	124	89	96	7	86	101
Marec	4458	96,19	12,31	92	76	154	88	99	11	86	116
Apríl	4319	123,89	6,32	123	104	171	120	127	7	117	131
Máj	2482	123,78	5,92	123	105	161	120	127	7	117	131
Jún	1974	131,78	6,61	132	65	168	128	136	7	124	139
Júl	4243	131,37	8,84	130	81	212	126	135	8	123	140
August	4351	130,59	8,97	130	1	220	126	134	8	123	138
September	4215	127,57	9,46	126	95	212	122	130	8	119	136
Október	4300	123,99	6,02	124	79	186	120	127	7	117	131
November	4313	125,70	7,60	125	1	174	121	129	8	118	134
December	4420	116,00	10,08	115	89	164	109	122	14	104	128

Bardejov, sonda EGM-04

11962	<i>Počet meraní</i>	<i>Mesačný priemer</i>	<i>Smerodajná odchýlka</i>	<i>Medián</i>	<i>Minimum</i>	<i>Maximum</i>	<i>Dolný kvartil</i>	<i>Horný kvartil</i>	<i>Kvartilové rozpätie</i>	<i>Dolný decil</i>	<i>Horný decil</i>
Január	4447	103,21	5,51	103	82	140	100	107	7	97	110
Február	4018	102,45	5,65	103	81	133	99	106	7	95	109
Marec	4450	104,68	5,45	104	82	135	101	108	6	98	111
Apríl	4300	106,31	5,26	106	64	141	103	109	6	100	113
Máj	2347	108,04	5,14	108	90	141	105	111	6	102	114
Jún	1352	113,34	5,99	113	85	172	110	116	6	107	119
Júl	4462	111,41	7,23	111	95	176	107	114	7	104	119
August	4462	112,75	6,12	112	85	202	109	116	7	106	119
September	4319	112,10	7,21	111	91	170	108	116	8	104	120
Október	4465	107,18	5,31	107	81	140	104	110	6	101	114
November	4290	107,70	6,79	107	92	176	104	110	7	101	115
December	4460	105,30	8,08	104	85	158	100	109	8	97	113

Tab 16

Popisné štatistiky príkonu dávkového ekvivalentu gama žiarenia, SHMÚ, 2022
(počítané na báze 10-min priemerov v nSv/h)

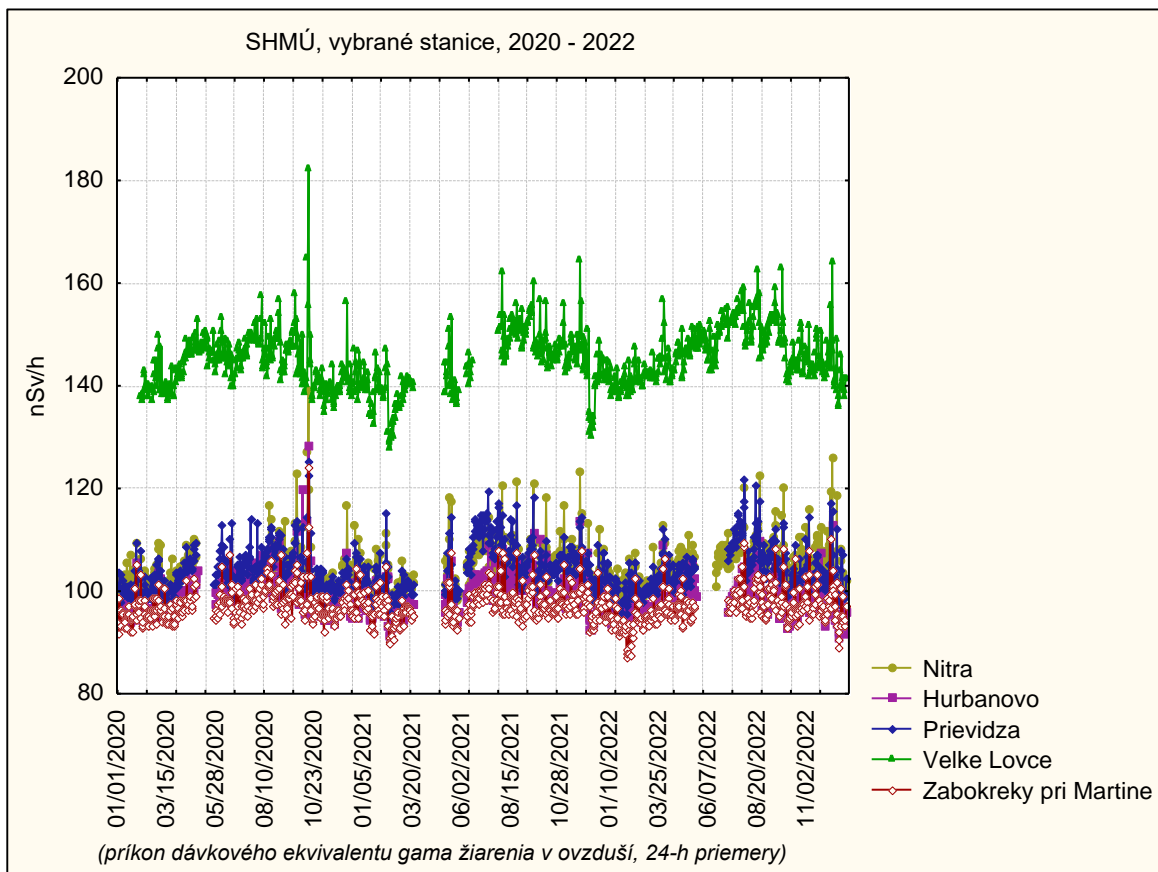
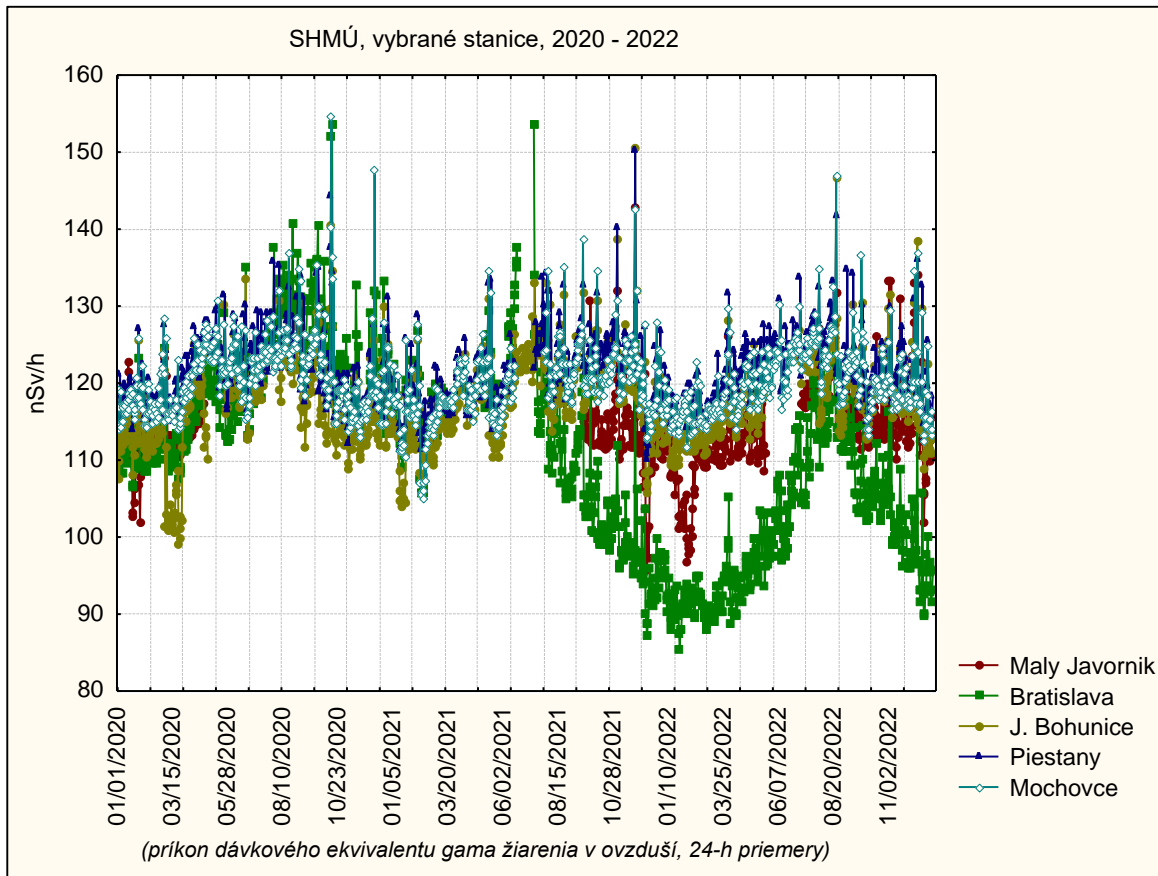
Dudince, sonda EGM-04

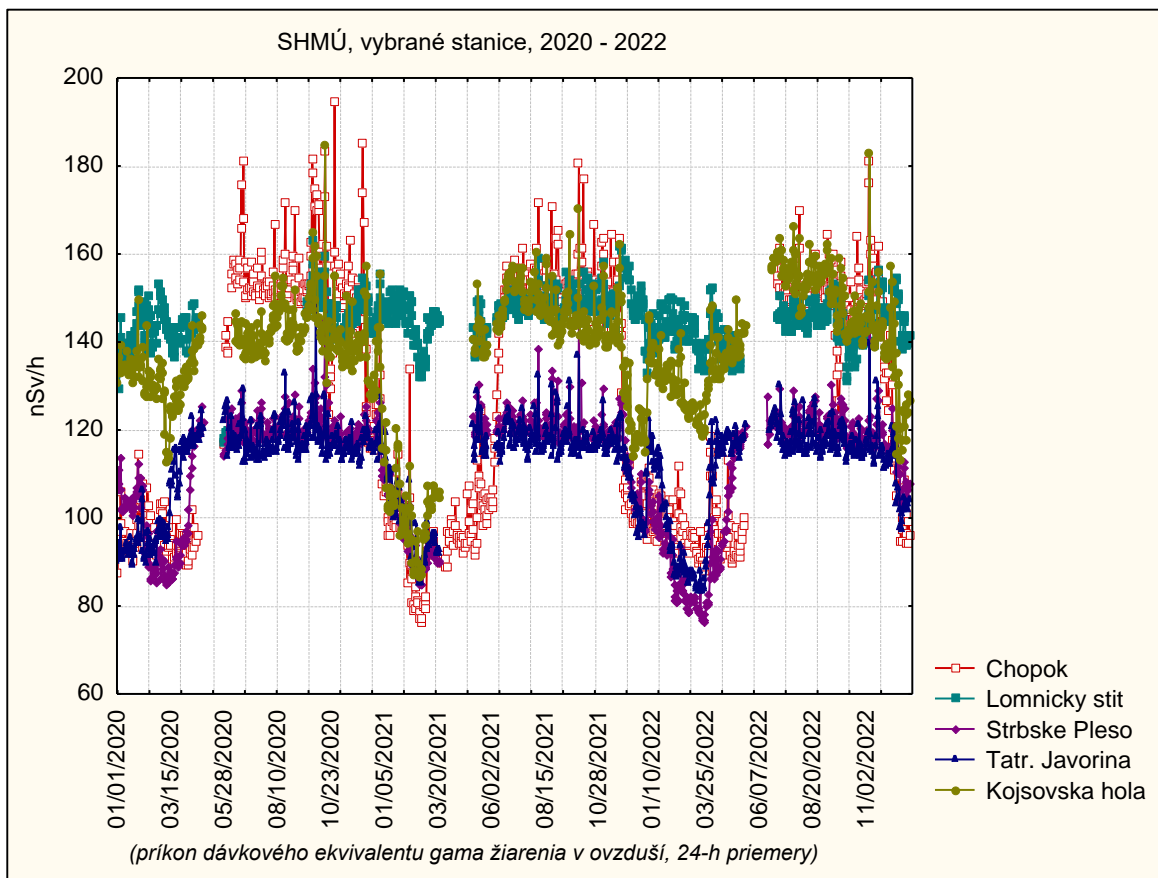
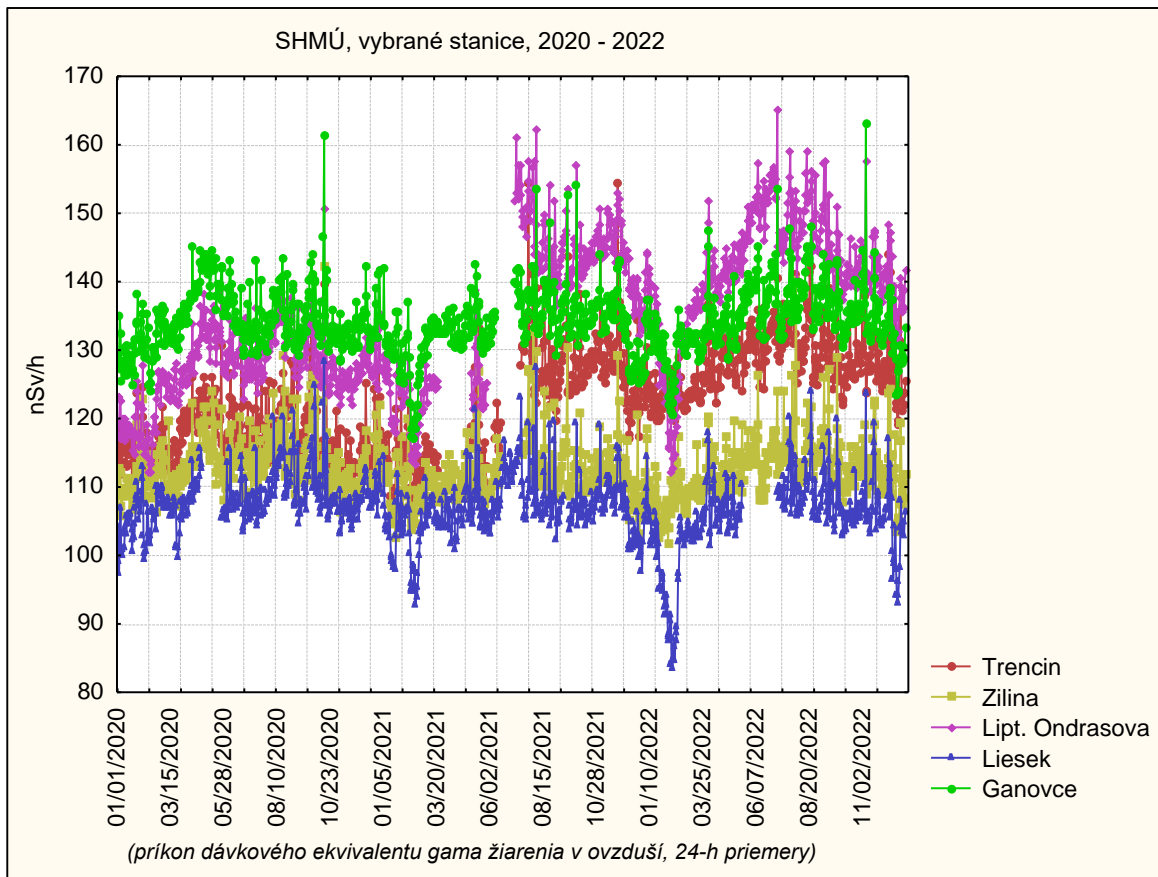
11880	<i>Počet meraní</i>	<i>Mesačný priemer</i>	<i>Smerodajná odchýlka</i>	<i>Medián</i>	<i>Minimum</i>	<i>Maximum</i>	<i>Dolný kvartil</i>	<i>Horný kvartil</i>	<i>Kvartilové rozpätie</i>	<i>Dolný decil</i>	<i>Horný decil</i>
Január	4464	108,65	4,71	109	92	130	105	112	6	103	115
Február	4032	108,22	5,37	108	93	139	105	111	7	102	115
Marec	4458	110,76	5,73	110	94	143	107	114	7	104	118
Apríl	4319	110,54	6,11	110	94	148	107	114	7	104	118
Máj	2546	112,71	6,03	112	96	153	109	116	7	106	119
Jún	1956	113,75	5,04	114	92	145	110	117	6	107	120
Júl	4463	115,97	6,21	115	96	173	112	119	7	109	123
August	4463	113,52	8,93	112	95	193	109	116	8	106	121
September	4319	113,77	9,33	113	94	254	109	117	7	106	121
Október	4469	109,32	6,48	109	90	190	106	112	7	103	116
November	3501	109,70	5,95	109	92	157	106	113	7	103	116
December	4416	108,74	9,69	107	83	166	103	112	9	99	119

Malý Javorník, sonda EGM-04

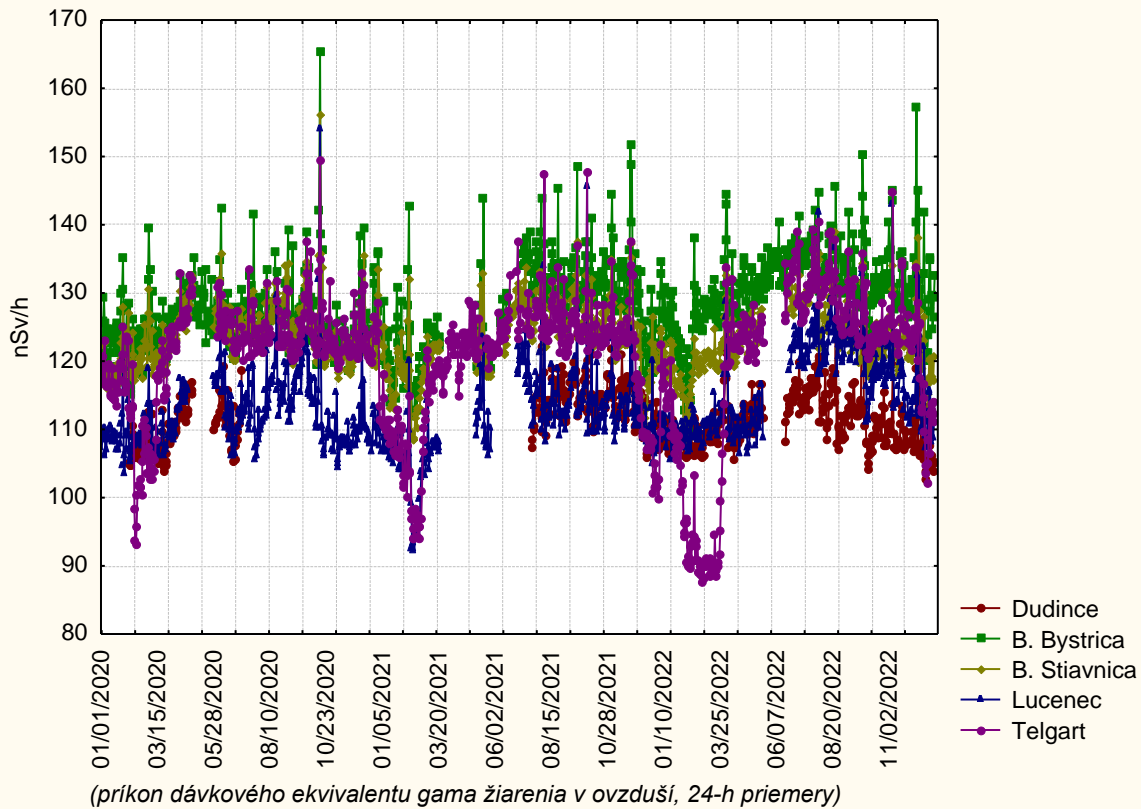
11812	<i>Počet meraní</i>	<i>Mesačný priemer</i>	<i>Smerodajná odchýlka</i>	<i>Medián</i>	<i>Minimum</i>	<i>Maximum</i>	<i>Dolný kvartil</i>	<i>Horný kvartil</i>	<i>Kvartilové rozpätie</i>	<i>Dolný decil</i>	<i>Horný decil</i>
Január	4451	108,15	6,52	108	88	138	104	112	9	100	116
Február	4020	106,43	7,11	107	84	138	101	111	10	97	115
Marec	4455	111,53	5,58	111	87	153	108	114	6	105	118
Apríl	4303	112,92	5,46	112	91	150	109	116	6	107	119
Máj	2661	113,14	7,52	112	93	166	109	116	7	106	119
Jún											
Júl	3521	119,25	6,26	118	99	177	115	122	7	113	126
August	4462	119,66	7,30	119	96	162	115	123	8	112	128
September	4319	116,72	7,21	116	98	193	113	120	7	110	124
Október	4469	115,33	7,13	115	97	191	111	118	7	108	122
November	4319	117,15	9,29	116	97	196	112	120	9	109	127
December	4460	115,28	10,81	113	92	178	109	119	10	105	128

SHMÚ, grafický priebeh 24-h priemerov, 2020 - 2022

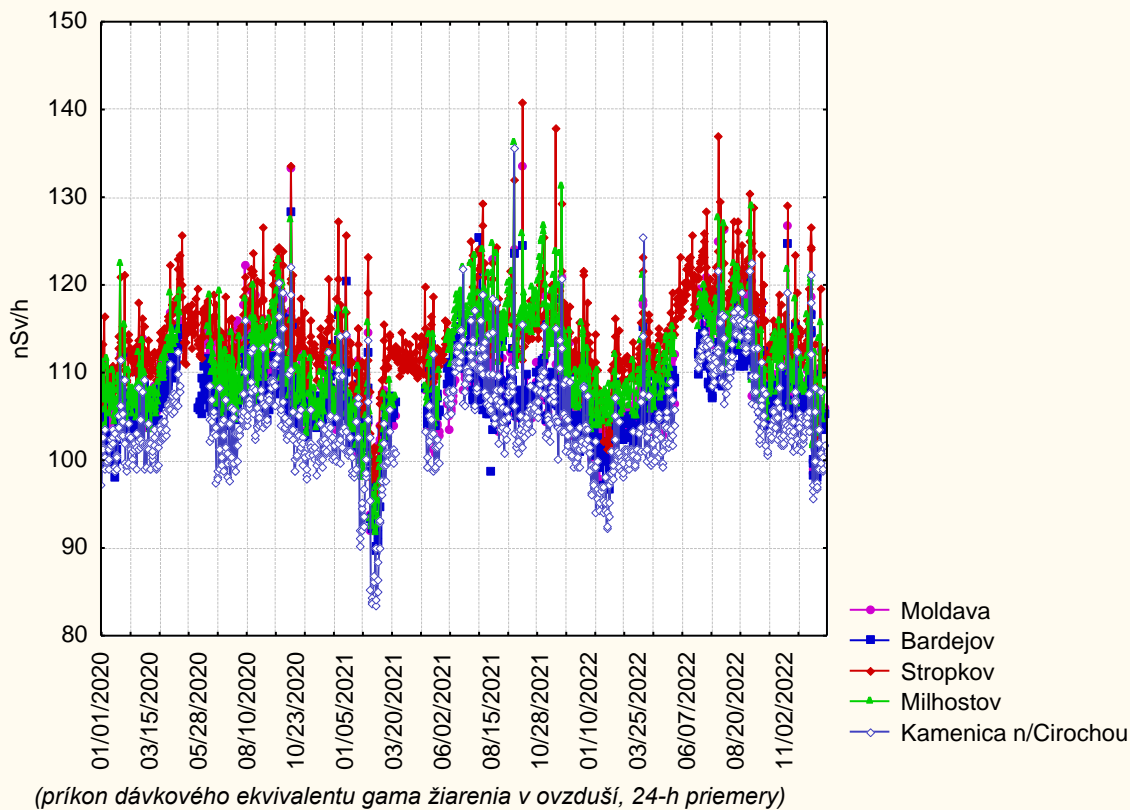




SHMÚ, vybrané stanice, 2020 - 2022



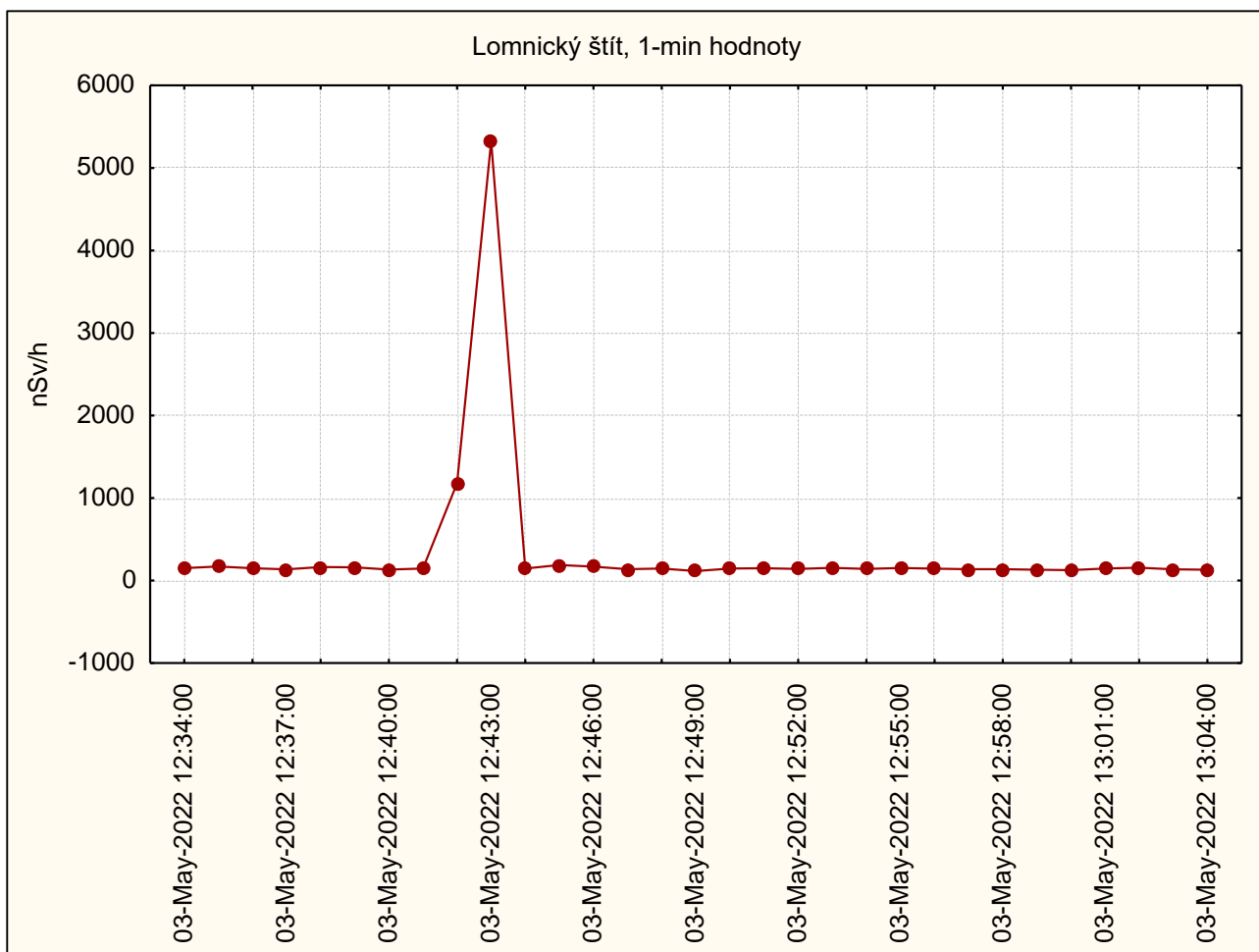
SHMÚ, vybrané stanice, 2020 - 2022



Maximá

V roku 2022 neboli zaznamenané žiadne zvýšené hodnoty, ktoré by bolo možné pripísať iným ako prírodným dôvodom.

Pre zaujímavosť uvádzame prípad jarnej búrky v oblasti Lomnického štítu 3.5.2022. V 1-minútových priemeroch narástla hodnota o 12:42 na 1180 nSv/h a o minútu neskôr na 5324 nSv/h. Hodnoty predtým a za týmto boli na úrovni dlhodobého normálu.

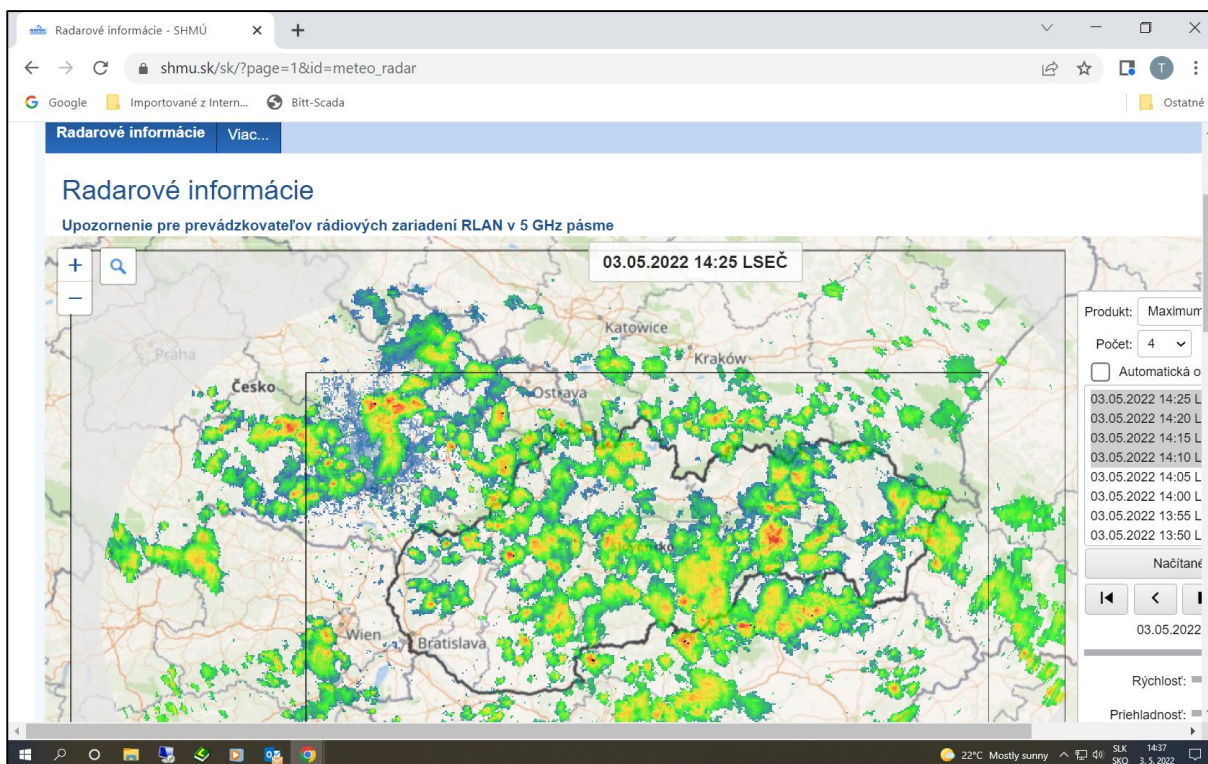


Systém ohlásil prevýšenie hodnoty štandardnou správou doručenou e-mailom:

03-05-2022 12:50:00 Channel: Dávkový príkon_AVG_TEN_MINUTES, Device: SHMU-11930
Channel has exceeded warning limit Detail: SERVER: Limit exceeded: Radiačné varovanie -
dávkový príkon 10 min (400.0 nSv/h) channel: Dávkový príkon_AVG_TEN_MINUTES
(DOSE_RATE_AVG_TEN_MINUTES), device: Lomnický štít - SHMU-11930 (11930), area:
Slovensko (SVK).

Následná analýza aktuálneho stavu počasia a konzultácia s pozorovateľom na Lomnickom štíte potvrdila, že v oblasti je intenzívna búrková činnosť a pri jednom z výbojov stúpili aj

hodnoty dávkového príkonu, avšak len na krátku dobu. Iba vďaka tomu, že merania sú zaznamenávané v 1-min intervaloch, bolo možné pozorovať tento jav.



Búrková činnosť 3.5.2022 nad Slovenskom

Medzirezortná spolupráca

Odovzdávanie radiačných dát Úradu jadrového dozoru vo formáte IRIX prebiehalo rutinne bez problémov.

V dôsledku začatia krízy na Ukrajine sa urýchlilo vybudovanie dátového spojenia s Úradom verejného zdravotníctva (ÚVZ). Od marca 2022 dodáva systém SHMÚ radiačné aj meteorologické dáta pre model ESTE prevádzkovaný na Úrade verejného zdravotníctva. Do ročnej správy o radiačnej situácii na Slovensku, ktorú má legislatívnu povinnosť vydávať ÚVZ, sme prispeli podkladmi z našich monitorovacích miest.

Úspešne sa odovzdávajú radiačné dáta Slovenskej agentúre životného prostredia, ktorá ich využíva v oblasti mapovej prezentácie dát o životnom prostredí.

V posledných rokoch prechádzali jednotlivé radiačné monitorovacie systémy SR rôznymi štádiami obnovy. V roku 2022 sa stali dostupné radiačné dáta Ministerstva vnútra. Dokončená bola aj obnova monitorovacej siete Ministerstva obrany. Začala sa aj aktívnejšia spolupráca jednotlivých zložiek Radiačnej monitorovacej siete SR (RMS SR) pod gesciou Ústredia RMS.

V tejto správe preto prezentujeme iba výsledky dlhodobej spolupráce s Laboratóriami radiačnej kontroly okolia v elektrárňach Bohunice a Mochovce v rozsahu 20 meracích miest Elektrárň Bohunice a 10 monitorovacích miest Elektrárň Mochovce. Ich výsledky preukazujú stabilitu meraní, ako možno vidieť v historickom porovnaní v grafickej prílohe.

Tab 17

Popisné štatistiky príkonu dávkového ekvivalentu gama žiarenia - meracie miesta SE, 2022

(počítané na báze 24-h priemerov v nSv/h)

Jaslovské Bohunice

	Počet meraní	Mesačný priemer	Smerodajná odchýlka	Medián	Minimum	Maximum	Dolný kvartil	Horný kvartil	Kvartilové rozpätie	Dolný decil	Horný decil
Január	31	78,73	1,90	78,4	75,9	83,1	77,2	79,8	2,6	76,5	80,7
Február	28	78,97	1,43	78,8	76,6	81,4	77,9	80,2	2,4	77,2	81,1
Marec	31	79,60	2,22	78,8	76,9	88,5	78,5	79,8	1,3	78,2	81,6
Apríl	30	80,14	1,76	80,3	76,5	83,4	78,7	81,5	2,8	78,2	82,6
Máj	31	80,24	1,48	80,2	78,0	84,1	79,3	81,4	2,1	78,2	81,7
Jún	30	80,94	1,37	81,0	77,6	83,8	80,2	81,9	1,6	79,1	82,6
Júl	31	82,13	1,59	81,9	79,1	85,6	81,0	82,9	1,9	80,5	84,9
August	31	81,47	2,43	80,9	78,5	88,1	79,7	83,8	4,1	78,9	84,6
September	30	82,39	2,16	82,0	79,5	88,9	81,1	83,2	2,1	79,9	84,8
Október	31	81,76	1,87	81,5	79,1	86,6	80,5	83,2	2,7	79,6	84,1
November	30	81,93	2,29	81,4	79,2	88,8	80,1	83,1	3,0	79,3	85,3
December	31	81,28	4,18	80,3	75,9	95,3	78,5	82,8	4,3	77,2	85,2

Jaslovce

	Počet meraní	Mesačný priemer	Smerodajná odchýlka	Medián	Minimum	Maximum	Dolný kvartil	Horný kvartil	Kvartilové rozpätie	Dolný decil	Horný decil
Január	31	86,97	1,96	86,5	84,1	91,5	85,2	87,9	2,7	84,8	88,7
Február	28	87,12	1,56	87,1	84,6	89,9	85,9	88,5	2,6	85,1	89,6
Marec	31	86,93	2,22	86,5	84,8	95,9	85,8	87,2	1,4	85,4	88,4
Apríl	30	88,31	1,74	87,9	85,5	92,2	86,9	89,6	2,7	86,1	90,6
Máj	31	87,75	1,27	87,6	85,7	91,8	86,8	88,4	1,5	86,5	89,1
Jún	30	87,43	1,28	87,4	84,6	90,5	86,6	88,2	1,6	85,9	89,1
Júl	31	87,49	1,28	87,1	85,9	90,9	86,6	88,1	1,5	86,1	89,2
August	31	87,40	1,95	87,0	85,0	92,9	85,8	88,9	3,2	85,5	90,1
September	30	88,33	1,98	88,1	85,7	94,9	86,9	88,6	1,8	86,2	90,9
Október	31	87,73	1,58	87,9	85,3	91,6	86,5	89,1	2,6	85,7	89,8
November	30	88,92	2,17	88,5	86,4	94,4	87,1	89,7	2,6	86,7	92,5
December	31	88,85	3,70	88,0	83,7	100,8	86,6	90,2	3,6	85,2	93,3

Tab 18

Popisné štatistiky príkonu dávkového ekvivalentu gama žiarenia - meracie miesta SE, 2022

(počítané na báze 24-h priemerov v nSv/h)

Kátlovce 1

	Počet meraní	Mesačný priemer	Smerodajná odchýlka	Medián	Minimum	Maximum	Dolný kvartil	Horný kvartil	Kvartilové rozpätie	Dolný decil	Horný decil
Január	31	83,98	1,88	83,9	81,2	89,0	82,8	84,8	2,0	81,6	85,8
Február	28	84,52	1,51	84,1	82,4	87,5	83,4	85,9	2,5	82,5	86,5
Marec	31	85,40	2,26	84,6	83,0	94,4	84,2	85,6	1,4	84,0	87,1
Apríl	30	86,51	1,68	86,2	83,3	89,6	85,1	87,8	2,6	84,4	88,9
Máj	31	86,91	1,43	86,7	85,0	91,7	85,8	87,9	2,2	85,4	88,3
Jún	30	87,03	1,49	87,3	83,1	89,7	86,0	88,2	2,2	85,2	88,8
Júl	31	88,36	1,75	87,7	84,9	93,3	87,4	89,0	1,6	86,9	91,0
August	31	87,51	2,53	86,4	84,0	93,4	85,8	89,5	3,7	85,0	91,4
September	30	88,16	2,30	88,0	84,7	94,7	86,4	89,3	2,9	85,5	90,7
Október	31	87,41	2,43	86,9	83,4	93,4	85,8	89,4	3,6	84,4	90,0
November	30	87,71	2,77	86,9	84,5	97,7	85,9	89,5	3,5	85,3	91,2
December	31	87,23	4,7	86,1	81,8	103,7	84,1	88,6	4,5	83,0	92,2

Kátlovce 2

	Počet meraní	Mesačný priemer	Smerodajná odchýlka	Medián	Minimum	Maximum	Dolný kvartil	Horný kvartil	Kvartilové rozpätie	Dolný decil	Horný decil
Január	31	94,47	2,11	94,5	91,4	100,2	93,0	95,4	2,4	92,1	96,6
Február	28	94,86	1,79	94,4	92,4	98,2	93,5	96,4	2,8	92,6	97,4
Marec	31	95,22	2,54	94,6	92,7	105,2	93,8	95,4	1,5	93,4	97,4
Apríl	30	96,88	1,85	96,9	93,9	100,2	95,4	97,9	2,5	94,7	99,8
Máj	31	96,65	1,47	96,5	94,3	101,5	95,6	97,5	1,9	95,0	98,0
Jún	30	96,55	1,48	96,7	93,0	99,3	95,5	97,5	2,0	94,9	98,4
Júl	31	96,85	1,49	96,5	94,4	100,4	95,9	97,5	1,6	95,5	99,3
August	31	96,48	2,37	95,8	93,2	103,1	94,7	98,1	3,3	94,1	99,8
September	30	97,48	2,48	97,1	93,9	104,6	96,0	98,3	2,2	94,6	100,2
Október	31	96,75	2,45	96,2	93,1	103,1	95,1	98,8	3,7	93,8	99,9
November	30	97,31	2,79	96,8	94,0	105,9	95,1	98,8	3,7	94,3	101,0
December	31	96,87	4,97	96,0	90,6	113,7	93,4	98,7	5,3	92,0	101,6

Tab 19

Popisné štatistiky príkonu dávkového ekvivalentu gama žiarenia - meracie miesta SE, 2022

(počítané na báze 24-h priemerov v nSv/h)

Malženice 1

	Počet meraní	Mesačný priemer	Smerodajná odchýlka	Medián	Minimum	Maximum	Dolný kvartil	Horný kvartil	Kvartilové rozpätie	Dolný decil	Horný decil
Január	31	81,11	1,63	81,0	78,5	84,6	79,7	81,9	2,2	79,1	83,2
Február	28	81,10	1,31	80,9	79,0	83,6	80,1	82,2	2,1	79,2	83,1
Marec	31	81,71	2,23	81,0	79,5	91,0	80,6	81,8	1,2	80,3	83,4
Apríl	30	82,39	1,59	82,4	79,4	86,1	81,2	83,6	2,4	80,6	84,5
Máj	31	83,23	1,33	83,2	81,3	86,7	82,3	84,1	1,8	81,6	84,8
Jún	30	83,44	1,52	83,6	80,3	87,3	82,4	84,4	2,0	81,1	84,9
Júl	31	84,34	1,44	84,3	82,0	87,7	83,3	85,1	1,8	82,8	86,6
August	31	83,90	2,49	83,1	80,4	90,6	82,2	86,1	3,9	81,1	87,3
September	30	83,79	1,92	83,4	81,2	88,8	82,5	84,9	2,3	81,7	86,3
Október	31	83,21	1,81	82,9	80,1	86,6	81,9	84,5	2,5	80,7	85,8
November	30	83,78	2,06	83,4	81,2	89,5	82,1	85,2	3,1	81,4	87,0
December	31	82,83	3,59	82,2	78,0	94,5	80,6	84,1	3,6	79,1	86,6

Trakovice

	Počet meraní	Mesačný priemer	Smerodajná odchýlka	Medián	Minimum	Maximum	Dolný kvartil	Horný kvartil	Kvartilové rozpätie	Dolný decil	Horný decil
Január	31	73,57	1,40	73,3	71,5	77,1	72,5	74,3	1,8	72,1	75,1
Február	28	73,73	1,27	73,4	71,8	75,8	72,6	74,9	2,3	72,2	75,7
Marec	31	74,15	2,00	73,6	72,3	82,3	73,1	74,2	1,1	72,8	75,3
Apríl	30	74,93	1,53	74,7	72,3	79,2	73,6	75,8	2,1	73,2	77,1
Máj	31	74,82	1,22	74,9	72,6	78,3	74,1	75,6	1,6	73,3	75,9
Jún	30	75,17	1,22	75,3	72,6	78,3	74,3	75,9	1,5	73,6	76,3
Júl	31	75,40	1,36	74,9	73,6	79,4	74,4	76,2	1,8	74,1	77,1
August	31	75,36	1,82	74,9	72,7	79,6	74,2	76,7	2,5	73,3	78,0
September	30	75,78	1,93	75,3	73,4	82,0	74,6	76,4	1,8	73,9	78,5
Október	31	75,08	1,70	74,9	72,4	78,4	74,0	76,3	2,3	72,9	77,5
November	30	75,80	1,84	75,2	73,5	81,3	74,4	76,7	2,3	74,0	78,6
December	31	75,38	3,36	74,7	71,2	86,6	73,4	76,6	3,3	72,2	78,9

Tab 20

Popisné štatistiky príkonu dávkového ekvivalentu gama žiarenia - meracie miesta SE, 2022

(počítané na báze 24-h priemerov v nSv/h)

Krakovany

	Počet meraní	Mesačný priemer	Smerodajná odchýlka	Medián	Minimum	Maximum	Dolný kvartil	Horný kvartil	Kvartilové rozpätie	Dolný decil	Horný decil
Január	31	82,42	1,74	82,1	79,7	87,0	81,1	83,7	2,7	80,7	84,3
Február	28	82,66	1,59	82,3	80,4	86,5	81,4	83,8	2,4	80,7	85,2
Marec	31	82,94	2,01	82,4	80,7	90,6	81,9	82,9	1,0	81,3	85,9
Apríl	30	84,33	1,63	84,2	81,0	87,1	82,9	85,4	2,5	82,6	86,8
Máj	31	85,05	1,33	84,9	82,8	87,9	84,1	85,9	1,9	83,6	86,8
Jún	30	85,78	1,49	86,1	82,9	88,4	84,9	86,8	1,8	83,4	87,7
Júl	31	86,17	2,23	85,8	83,0	93,5	84,7	87,3	2,6	84,0	88,2
August	31	86,07	2,77	85,2	82,5	96,1	84,3	87,8	3,5	83,1	89,2
September	30	85,02	2,92	84,2	81,2	92,7	83,2	85,8	2,6	82,5	90,4
Október	31	84,22	1,90	84,2	81,1	88,1	82,9	85,3	2,4	81,5	87,1
November	30	85,26	2,37	84,6	82,2	92,1	83,8	86,0	2,2	82,7	88,1
December	31	84,65	4,06	83,8	79,9	98,3	82,0	85,6	3,5	80,8	89,0

Piešťany

	Počet meraní	Mesačný priemer	Smerodajná odchýlka	Medián	Minimum	Maximum	Dolný kvartil	Horný kvartil	Kvartilové rozpätie	Dolný decil	Horný decil
Január	31	83,72	1,42	83,5	81,8	87,6	82,5	84,6	2,1	82,0	85,3
Február	28	83,74	1,42	83,6	81,5	86,3	82,5	84,9	2,4	82,1	86,0
Marec	31	84,36	2,02	83,8	82,4	91,8	83,3	84,7	1,4	83,0	86,4
Apríl	30	86,07	1,50	85,9	83,3	88,8	84,6	86,9	2,2	84,5	88,5
Máj	31	86,50	1,10	86,3	84,7	88,6	85,7	87,3	1,6	84,9	87,7
Jún	30	86,68	1,23	86,9	84,4	88,9	86,3	87,3	1,0	84,8	88,3
Júl	31	87,66	1,67	87,2	85,6	92,8	86,5	88,2	1,8	86,1	89,1
August	31	87,30	2,57	86,9	83,6	95,9	85,6	89,2	3,6	84,5	90,3
September	30	86,02	2,37	85,3	83,2	93,3	84,7	86,2	1,4	84,0	90,3
Október	31	84,88	1,49	84,7	82,6	88,2	83,8	85,9	2,1	83,0	86,9
November	30	86,13	1,78	85,8	83,7	90,4	85,0	86,9	1,9	83,9	88,8
December	31	85,43	3,15	85,0	81,3	95,0	83,5	86,4	3,0	82,4	88,9

Tab 21

Popisné štatistiky príkonu dávkového ekvivalentu gama žiarenia - meracie miesta SE, 2022

(počítané na báze 24-h priemerov v nSv/h)

Nižná 1

	Počet meraní	Mesačný priemer	Smerodajná odchýlka	Medián	Minimum	Maximum	Dolný kvartil	Horný kvartil	Kvartilové rozpätie	Dolný decil	Horný decil
Január	31	91,24	2,21	91,1	88,3	97,0	89,4	92,3	2,9	88,8	93,7
Február	28	91,51	1,71	91,2	88,5	94,7	90,2	92,9	2,8	89,4	94,2
Marec	31	91,47	2,18	91,0	88,9	99,8	90,4	91,6	1,2	90,0	93,6
Apríl	30	92,62	1,94	92,6	88,1	96,3	91,2	93,8	2,7	90,5	95,4
Máj	31	92,15	1,46	92,0	90,1	97,0	91,1	92,9	1,8	90,6	93,8
Jún	30	92,56	1,46	92,7	89,8	95,7	91,7	93,4	1,7	90,6	94,5
Júl	31	93,12	1,61	92,7	91,3	97,3	92,0	93,8	1,8	91,6	95,8
August	31	92,94	2,36	92,4	90,1	101,2	91,3	94,5	3,2	90,5	95,8
September	30	93,77	2,40	93,3	90,3	100,1	92,5	94,8	2,2	90,9	97,1
Október	31	93,14	2,52	92,6	90,1	101,5	91,3	94,3	3,0	90,5	95,9
November	30	93,83	2,65	93,1	90,8	101,3	91,7	95,3	3,6	91,1	97,5
December	31	93,87	4,67	92,8	88,1	109,8	90,6	95,1	4,5	89,5	98,7

Nižná 2

	Počet meraní	Mesačný priemer	Smerodajná odchýlka	Medián	Minimum	Maximum	Dolný kvartil	Horný kvartil	Kvartilové rozpätie	Dolný decil	Horný decil
Január	31	94,74	2,13	94,5	91,5	100,2	92,9	95,9	3,0	92,3	96,8
Február	28	95,23	1,70	94,9	93,1	98,4	93,8	96,6	2,7	93,1	97,9
Marec	31	95,78	2,29	95,2	93,2	104,5	94,7	95,8	1,1	94,1	98,2
Apríl	30	97,09	1,99	97,1	93,4	100,6	95,5	98,4	2,9	94,8	100,0
Máj	31	97,28	1,52	97,1	94,6	101,2	96,1	98,5	2,3	95,5	99,1
Jún	30	97,07	1,42	97,2	94,0	99,8	96,0	98,1	2,1	95,3	99,1
Júl	31	96,02	1,58	95,8	93,1	99,2	94,8	97,2	2,4	94,3	98,4
August	31	95,92	2,48	95,3	92,9	102,8	93,8	98,0	4,1	93,4	99,5
September	30	97,47	2,59	97,1	94,0	104,7	96,2	98,1	1,8	94,6	100,9
Október	31	96,75	2,55	95,9	92,7	102,0	95,2	98,7	3,5	93,8	100,6
November	30	97,49	2,67	96,9	94,2	104,6	95,7	98,4	2,7	94,5	101,5
December	31	96,06	4,57	95,2	90,0	112,1	92,8	97,8	5,0	91,3	100,1

Tab 22

Popisné štatistiky príkonu dávkového ekvivalentu gama žiarenia - meracie miesta SE, 2022

(počítané na báze 24-h priemerov v nSv/h)

Pečeňady 1

	Počet meraní	Mesačný priemer	Smerodajná odchýlka	Medián	Minimum	Maximum	Dolný kvartil	Horný kvartil	Kvartilové rozpätie	Dolný decil	Horný decil
Január	31	80,43	1,52	80,3	77,8	84,6	79,2	81,1	1,9	78,9	82,1
Február	28	80,73	1,41	80,3	78,7	83,2	79,7	82,0	2,3	78,9	82,9
Marec	31	81,15	1,99	80,4	79,2	89,0	80,2	81,2	1,0	79,8	82,8
Apríl	30	82,24	1,69	82,1	79,7	85,8	80,9	83,3	2,4	80,3	84,7
Máj	31	82,46	1,38	82,2	80,0	86,3	81,7	83,3	1,6	80,7	83,8
Jún	30	82,85	1,48	82,8	79,8	86,6	82,2	83,8	1,6	80,9	84,3
Júl	31	82,91	1,66	82,5	80,3	87,9	81,8	84,1	2,3	81,4	84,9
August	31	82,59	2,25	82,1	79,4	89,3	81,1	84,3	3,2	80,2	85,7
September	30	83,08	2,24	82,4	80,5	89,8	81,7	84,1	2,4	80,7	86,4
Október	31	82,25	2,02	81,9	79,0	86,8	81,0	84,1	3,1	79,7	84,7
November	30	83,16	2,27	82,6	80,3	90,2	81,7	84,3	2,6	80,8	86,7
December	31	82,36	4,13	81,5	77,2	96,7	79,8	83,3	3,6	78,3	86,2

Pečeňady 2

	Počet meraní	Mesačný priemer	Smerodajná odchýlka	Medián	Minimum	Maximum	Dolný kvartil	Horný kvartil	Kvartilové rozpätie	Dolný decil	Horný decil
Január	31	80,20	1,66	80,2	77,5	84,3	79,2	81,1	1,9	78,2	82,0
Február	28	80,74	1,36	80,9	78,8	83,2	79,6	81,9	2,3	79,0	82,7
Marec	31	81,75	2,29	80,8	79,0	89,7	80,5	82,2	1,8	80,1	84,1
Apríl	30	82,85	1,72	82,6	80,1	86,2	81,5	84,3	2,8	80,7	85,3
Máj	31	82,70	1,48	82,6	80,1	86,3	81,9	83,9	2,0	80,7	84,2
Jún	30	83,31	1,45	83,5	80,4	86,4	82,4	84,2	1,8	81,2	84,7
Júl	31	84,53	2,08	83,9	81,0	90,2	83,0	85,4	2,4	82,7	86,2
August	31	84,46	2,65	84,1	80,8	92,4	82,6	86,2	3,6	81,0	87,7
September	30	83,84	2,23	83,3	81,3	90,7	82,3	84,5	2,2	81,8	87,0
Október	31	82,83	1,91	82,6	79,7	86,7	81,6	83,7	2,1	80,3	85,5
November	30	83,49	2,08	82,9	80,6	89,6	82,1	84,6	2,5	81,1	86,6
December	31	82,60	3,94	82,0	77,8	96,4	80,0	84,0	4,0	79,0	85,9

Tab 23

Popisné štatistiky príkonu dávkového ekvivalentu gama žiarenia - meracie miesta SE, 2022

(počítané na báze 24-h priemerov v nSv/h)

Šulekovo

	Počet meraní	Mesačný priemer	Smerodajná odchýlka	Medián	Minimum	Maximum	Dolný kvartil	Horný kvartil	Kvartilové rozpätie	Dolný decil	Horný decil
Január	31	74,90	1,36	74,7	72,9	78,2	73,8	75,7	1,9	73,4	76,2
Február	28	75,03	1,27	74,7	73,3	77,5	74,1	76,0	1,9	73,5	76,9
Marec	31	75,40	1,81	74,8	73,6	82,5	74,4	75,5	1,1	74,3	76,9
Apríl	30	76,33	1,55	76,3	73,8	80,5	75,1	77,3	2,3	74,6	78,3
Máj	31	76,04	1,01	75,9	74,4	78,6	75,4	76,8	1,5	74,9	77,3
Jún	30	76,02	1,11	76,1	73,7	78,6	75,2	76,7	1,5	74,5	77,4
Júl	31	76,19	1,65	75,7	74,5	82,4	75,3	76,5	1,3	74,9	77,5
August	31	76,24	1,67	75,7	74,2	81,5	75,0	77,5	2,5	74,6	78,4
September	30	76,71	1,65	76,3	74,9	82,3	75,7	77,5	1,9	75,1	78,7
Október	31	76,13	1,62	76,1	73,8	79,8	74,9	77,1	2,2	74,1	78,6
November	30	77,17	1,61	76,8	74,9	81,0	75,9	78,4	2,5	75,4	79,8
December	31	76,46	2,97	76,2	72,3	85,8	74,4	77,8	3,4	73,4	79,2

Trnava

	Počet meraní	Mesačný priemer	Smerodajná odchýlka	Medián	Minimum	Maximum	Dolný kvartil	Horný kvartil	Kvartilové rozpätie	Dolný decil	Horný decil
Január	31	86,56	1,47	86,4	84,3	89,9	85,2	87,5	2,2	85,1	88,3
Február	28	86,84	1,12	86,6	85,1	88,8	85,8	87,7	1,9	85,4	88,4
Marec	31	88,05	2,34	87,2	85,7	97,9	86,9	88,3	1,5	86,7	89,9
Apríl	30	88,89	1,46	88,6	86,7	92,3	87,7	90,3	2,6	87,1	91,0
Máj	31	88,94	1,34	89,1	86,4	92,3	87,9	89,9	2,0	87,1	90,1
Jún	30	89,40	1,09	89,7	86,9	91,6	89,0	90,2	1,1	87,6	90,3
Júl	31	89,85	1,09	89,7	86,8	92,0	89,2	90,6	1,4	88,8	91,2
August	31	88,82	1,98	88,7	85,4	92,5	87,2	90,5	3,3	86,8	91,8
September	30	89,49	1,78	89,2	86,8	94,4	88,4	90,2	1,9	87,5	91,6
Október	31	88,78	1,76	88,4	85,9	92,5	87,8	89,8	2,0	86,2	91,4
November	30	89,58	1,84	89,0	87,4	95,0	88,5	91,1	2,6	87,5	92,0
December	31	88,26	3,36	88,0	84,3	99,8	86,1	89,6	3,5	84,8	91,7

Tab 24

Popisné štatistiky príkonu dávkového ekvivalentu gama žiarenia - meracie miesta SE, 2022

(počítané na báze 24-h priemerov v nSv/h)

V. Kostofany 1

	Počet meraní	Mesačný priemer	Smerodajná odchýlka	Medián	Minimum	Maximum	Dolný kvartil	Horný kvartil	Kvartilové rozpätie	Dolný decil	Horný decil
Január	31	80,15	1,51	80,2	77,5	83,8	79,0	81,2	2,2	78,5	81,7
Február	28	80,45	1,36	80,1	78,4	83,2	79,3	81,8	2,4	78,7	82,3
Marec	31	80,93	1,84	80,5	79,1	88,0	79,9	80,9	1,0	79,6	82,4
Apríl	30	81,65	1,59	81,5	78,9	85,0	80,3	82,7	2,4	79,7	84,0
Máj	31	81,30	1,34	81,2	79,1	85,6	80,4	82,0	1,6	79,8	82,6
Jún	30	81,19	1,31	81,3	78,5	84,3	80,2	82,1	1,9	79,4	82,6
Júl	31	81,18	1,59	80,9	78,9	85,1	79,9	81,9	2,0	79,7	83,4
August	31	80,95	2,27	80,6	77,4	87,6	79,5	82,6	3,1	78,3	83,9
September	30	80,80	2,02	80,2	78,1	86,6	79,7	81,6	1,9	78,7	83,4
Október	31	79,42	1,74	79,1	76,4	83,0	78,1	80,6	2,6	77,0	82,0
November	30	79,70	2,08	79,1	77,3	85,6	78,4	80,4	2,1	77,5	82,6
December	31	78,46	3,45	77,8	73,7	89,8	76,4	80,0	3,7	75,2	81,8

V. Kostofany 2

	Počet meraní	Mesačný priemer	Smerodajná odchýlka	Medián	Minimum	Maximum	Dolný kvartil	Horný kvartil	Kvartilové rozpätie	Dolný decil	Horný decil
Január	31	80,87	1,54	80,8	78,4	85,3	79,8	81,6	1,8	79,4	82,7
Február	28	81,32	1,35	81,1	79,3	83,6	80,2	82,6	2,4	79,6	83,4
Marec	31	82,24	1,93	81,6	79,9	89,3	81,3	82,4	1,0	80,9	84,3
Apríl	30	83,07	1,64	83,0	79,6	86,4	81,8	84,0	2,3	81,4	85,5
Máj	31	82,87	1,48	82,9	80,4	87,0	81,8	83,9	2,1	80,7	84,2
Jún	30	83,80	1,34	84,0	81,1	87,2	82,9	84,9	1,9	82,0	85,2
Júl	31	84,74	1,42	84,5	82,2	88,0	83,7	85,6	1,9	83,5	86,5
August	31	84,25	2,23	83,9	80,9	90,0	82,8	85,7	2,9	82,0	87,3
September	30	84,55	2,10	84,0	82,2	91,4	83,1	85,3	2,2	82,5	87,3
Október	31	84,03	1,93	83,8	80,6	88,0	82,9	85,3	2,4	81,3	87,0
November	30	84,12	2,38	83,6	81,1	91,9	82,5	84,9	2,4	81,9	87,4
December	31	82,27	4,47	81,7	76,3	97,9	78,9	83,8	4,9	78,2	86,4

Tab 25

Popisné štatistiky príkonu dávkového ekvivalentu gama žiarenia - meracie miesta SE, 2022
(počítané na báze 24-h priemerov v nSv/h)

V. Kostofany 3

	Počet meraní	Mesačný priemer	Smerodajná odchýlka	Medián	Minimum	Maximum	Dolný kvartil	Horný kvartil	Kvartilové rozpätie	Dolný decil	Horný decil
Január	31	83,63	1,82	83,6	81,0	88,3	82,5	84,3	1,8	81,4	85,5
Február	28	83,98	1,43	83,6	82,1	86,7	82,8	85,1	2,3	82,2	86,3
Marec	31	85,30	2,24	84,5	82,5	93,8	84,1	85,6	1,6	83,8	87,6
Apríl	30	86,18	1,86	86,3	82,5	89,7	84,8	87,2	2,3	84,0	89,0
Máj	31	85,81	1,48	85,8	83,3	90,1	84,8	86,6	1,8	83,8	87,3
Jún	30	86,46	1,54	86,6	82,7	90,0	85,6	87,5	1,9	84,5	88,0
Júl	31	87,60	1,57	87,1	84,8	90,9	86,4	88,7	2,3	86,1	90,0
August	31	86,97	2,53	86,3	83,4	94,4	85,5	88,5	3,0	84,2	90,5
September	30	87,36	2,35	86,8	84,4	94,4	85,9	88,0	2,2	85,0	90,2
Október	31	86,91	2,15	86,8	83,1	91,6	85,4	88,2	2,9	84,2	89,6
November	30	87,30	2,57	86,7	84,3	95,4	85,4	88,2	2,7	84,5	91,0
December	31	85,79	4,90	84,7	79,8	103,2	82,2	87,7	5,5	81,2	90,2

Žilkovce

	Počet meraní	Mesačný priemer	Smerodajná odchýlka	Medián	Minimum	Maximum	Dolný kvartil	Horný kvartil	Kvartilové rozpätie	Dolný decil	Horný decil
Január	31	101,84	1,38	101,8	99,7	105,2	100,8	102,7	1,9	100,2	103,5
Február	28	102,14	1,31	102,0	100,1	104,8	101,0	103,3	2,3	100,5	103,8
Marec	31	102,91	1,91	102,2	100,9	110,5	101,9	103,2	1,3	101,5	104,8
Apríl	30	103,28	1,59	103,3	100,2	106,8	102,3	104,2	1,9	101,5	105,6
Máj	31	102,77	1,35	102,7	100,4	106,4	101,9	103,7	1,8	101,3	104,1
Jún	30	103,65	1,42	103,9	100,8	106,6	102,4	104,3	2,0	101,6	105,2
Júl	31	105,22	1,43	105,1	102,3	108,4	104,2	106,0	1,8	103,6	107,4
August	31	104,93	2,41	104,6	101,2	110,9	103,0	107,0	3,9	101,8	108,0
September	30	104,70	1,83	104,3	102,0	110,5	103,6	104,9	1,3	102,9	107,2
Október	31	103,68	1,58	103,7	101,2	106,8	102,3	104,5	2,2	101,6	105,9
November	30	104,36	1,75	103,9	102,2	109,1	103,1	105,2	2,1	102,4	106,9
December	31	103,67	3,21	103,1	99,7	114,7	101,6	104,8	3,2	100,5	106,9

Tab 26

Popisné štatistiky príkonu dávkového ekvivalentu gama žiarenia - meracie miesta SE, 2022

(počítané na báze 24-h priemerov v nSv/h)

Nový Tekov

	Počet meraní	Mesačný priemer	Smerodajná odchýlka	Medián	Minimum	Maximum	Dolný kvartil	Horný kvartil	Kvartilové rozpätie	Dolný decil	Horný decil
Január	31	103,05	1,41	102,7	100,4	106,1	102,0	104,1	2,1	101,3	104,9
Február	28	103,19	1,81	102,7	100,8	107,2	101,7	104,2	2,5	101,0	106,6
Marec	26	103,91	1,72	103,4	101,8	108,7	103,0	104,1	1,1	102,4	106,2
Apríl	26	104,13	1,67	104,2	101,6	107,5	102,5	105,5	3,0	102,0	106,2
Máj	27	104,88	1,38	104,9	102,5	107,5	104,0	106,0	2,0	103,0	107,1
Jún	30	105,81	2,08	105,8	102,3	111,5	104,5	107,0	2,5	103,1	108,0
Júl	31	107,22	1,97	107,0	105,1	114,6	105,7	108,0	2,3	105,5	109,0
August	31	106,40	3,47	105,3	102,2	120,5	104,2	108,3	4,1	102,9	109,0
September	30	105,28	2,77	104,4	101,6	114,5	103,6	105,9	2,3	102,9	109,0
Október	31	103,86	1,64	103,9	100,6	107,1	102,9	105,2	2,3	101,5	105,8
November	30	105,62	1,89	105,4	102,6	109,4	104,2	106,7	2,5	103,5	108,7
December	31	104,85	4,18	103,9	98,9	118,2	101,6	107,3	5,7	101,0	109,4

Kozárovce

	Počet meraní	Mesačný priemer	Smerodajná odchýlka	Medián	Minimum	Maximum	Dolný kvartil	Horný kvartil	Kvartilové rozpätie	Dolný decil	Horný decil
Január	31	111,54	1,45	111,3	109,5	114,7	110,3	112,6	2,3	109,8	113,5
Február	28	111,33	1,90	110,8	108,8	115,4	109,9	112,7	2,8	109,1	114,7
Marec	26	112,61	1,87	112,0	110,2	118,2	111,5	113,1	1,6	111,0	115,4
Apríl	26	112,86	1,80	113,1	110,2	116,3	111,1	114,4	3,3	110,4	115,2
Máj	27	113,26	1,42	113,5	110,4	115,7	111,9	114,5	2,6	111,8	115,2
Jún	30	114,23	1,75	114,1	110,8	118,5	113,0	115,3	2,3	111,8	116,3
Júl	31	115,54	1,76	115,3	112,6	120,3	114,3	116,6	2,3	113,7	117,6
August	31	114,91	3,67	114,5	110,1	129,6	112,2	116,3	4,1	111,1	118,0
September	30	114,24	2,31	113,9	110,8	120,5	112,3	115,9	3,6	111,7	117,3
Október	31	112,38	1,88	112,5	108,5	116,2	111,5	113,6	2,1	109,8	114,3
November	30	114,72	1,96	114,5	111,7	118,4	113,3	116,1	2,8	112,2	118,2
December	31	113,47	4,19	112,4	107,9	126,6	110,0	116,3	6,3	108,9	118,1

Tab 27

Popisné štatistiky príkonu dávkového ekvivalentu gama žiarenia - meracie miesta SE, 2022

(počítané na báze 24-h priemerov v nSv/h)

Malé Kozmálovce

	Počet meraní	Mesačný priemer	Smerodajná odchýlka	Medián	Minimum	Maximum	Dolný kvartil	Horný kvartil	Kvartilové rozpätie	Dolný decil	Horný decil
Január	31	112,77	1,52	112,4	110,6	116,4	111,6	113,8	2,2	110,9	114,9
Február	28	112,81	1,82	112,5	110,3	116,4	111,6	114,1	2,5	110,3	115,9
Marec	26	113,73	2,06	113,1	111,2	119,5	112,5	114,5	2,0	112,1	115,8
Apríl	26	114,40	1,77	114,4	111,8	117,5	112,8	116,2	3,4	112,2	116,9
Máj	27	116,30	1,33	116,5	113,7	118,3	115,3	117,7	2,4	114,4	118,0
Jún	30	117,59	1,83	117,9	113,9	121,3	116,3	118,7	2,4	114,9	119,9
Júl	31	119,25	1,33	119,0	117,1	122,8	118,3	120,1	1,8	118,1	121,1
August	31	117,47	2,98	116,8	113,3	126,4	115,4	119,3	3,9	114,2	120,9
September	30	117,81	2,35	117,4	114,6	126,2	115,9	118,5	2,6	115,5	120,6
Október	31	115,37	2,16	115,8	110,9	119,6	114,0	116,6	2,6	112,2	117,7
November	30	117,09	1,81	116,7	114,6	121,8	115,8	118,0	2,2	115,5	120,1
December	31	115,07	4,76	114,4	109,0	130,5	111,5	117,4	5,9	110,4	120,7

Kalná n/Hronom

	Počet meraní	Mesačný priemer	Smerodajná odchýlka	Medián	Minimum	Maximum	Dolný kvartil	Horný kvartil	Kvartilové rozpätie	Dolný decil	Horný decil
Január	31	99,00	1,50	98,7	96,3	102,5	98,1	100,3	2,2	97,3	100,4
Február	28	99,04	1,73	98,6	96,6	103,5	97,7	100,2	2,4	96,9	101,9
Marec	26	99,81	1,85	99,4	96,9	105,7	98,8	100,2	1,4	98,2	101,6
Apríl	26	99,94	1,85	100,3	96,4	103,1	98,2	101,5	3,3	97,3	102,1
Máj	27	100,75	1,49	100,4	98,5	103,6	99,5	101,8	2,3	98,9	103,4
Jún	30	100,81	2,45	101,0	97,2	107,3	98,5	102,2	3,7	97,4	103,0
Júl	31	102,02	1,92	102,0	99,6	107,9	100,4	102,8	2,4	100,0	104,2
August	31	101,93	3,22	100,9	97,7	113,6	99,6	104,3	4,7	99,1	104,9
September	30	102,05	2,87	101,4	98,7	112,1	100,2	102,8	2,6	99,1	105,8
Október	31	99,58	2,14	99,2	96,1	104,6	98,0	101,0	3,0	96,7	102,0
November	30	100,64	2,16	100,0	97,7	105,1	99,0	102,6	3,6	98,2	104,4
December	31	100,18	4,43	99,1	93,8	115,9	97,1	103,1	6,0	96,1	104,3

Tab 28

Popisné štatistiky príkonu dávkového ekvivalentu gama žiarenia - meracie miesta SE, 2022

(počítané na báze 24-h priemerov v nSv/h)

Veľký Ďur

	Počet meraní	Mesačný priemer	Smerodajná odchýlka	Medián	Minimum	Maximum	Dolný kvartil	Horný kvartil	Kvartilové rozpätie	Dolný decil	Horný decil
Január	31	109,51	1,52	109,1	106,9	112,8	108,5	110,2	1,7	107,6	111,7
Február	28	109,59	2,04	109,3	107,3	115,6	107,9	110,7	2,8	107,3	112,9
Marec	26	111,15	2,12	110,3	108,7	117,2	109,8	111,9	2,1	109,5	114,1
Apríl	26	111,28	2,34	111,2	107,3	116,2	109,3	113,0	3,7	108,7	114,4
Máj	27	113,21	1,59	113,2	110,8	116,2	111,8	114,4	2,6	111,1	115,7
Jún	30	113,96	2,85	114,8	108,3	121,4	112,0	115,7	3,7	109,4	116,1
Júl	31	116,34	1,99	115,8	113,6	123,7	115,1	117,1	2,0	114,9	118,0
August	31	113,97	3,83	113,5	108,6	125,8	110,9	116,7	5,8	110,0	118,1
September	30	114,68	3,32	114,3	110,0	127,5	112,6	116,5	3,9	111,6	117,8
Október	31	111,29	2,43	111,5	106,8	117,3	110,1	112,6	2,5	107,6	113,9
November	30	112,56	2,31	111,9	109,6	118,8	110,9	114,0	3,1	110,2	116,0
December	29	111,62	5,00	110,6	105,4	127,5	108,5	113,2	4,7	106,3	117,9

Čifáre

	Počet meraní	Mesačný priemer	Smerodajná odchýlka	Medián	Minimum	Maximum	Dolný kvartil	Horný kvartil	Kvartilové rozpätie	Dolný decil	Horný decil
Január	31	104,21	1,56	103,8	101,7	107,6	103,1	105,3	2,2	102,3	106,0
Február	28	104,39	1,85	103,8	102,2	109,7	102,9	105,5	2,6	102,3	107,2
Marec	26	105,43	1,95	104,8	103,1	110,8	104,3	106,0	1,7	103,5	108,3
Apríl	26	105,82	2,19	105,9	102,7	110,9	103,7	107,7	4,0	103,3	108,3
Máj	27	106,13	1,58	105,9	103,6	109,0	104,6	107,8	3,2	104,4	108,5
Jún	30	107,32	2,88	107,9	102,2	115,4	105,5	108,2	2,7	103,4	109,8
Júl	31	109,62	2,06	109,2	106,5	116,8	108,2	110,3	2,1	107,8	112,1
August	31	108,42	3,57	107,5	104,0	120,5	105,9	111,2	5,3	104,5	111,6
September	30	108,83	3,08	108,5	103,9	120,3	106,9	109,6	2,7	105,7	112,3
Október	31	105,48	2,19	105,7	101,8	110,6	104,2	106,7	2,5	102,3	108,1
November	30	107,11	2,35	106,7	103,3	113,7	105,3	108,6	3,3	104,7	110,5
December	31	106,27	4,36	105,7	100,1	120,3	102,8	109,7	6,9	101,9	110,4

Tab 29

Popisné štatistiky príkonu dávkového ekvivalentu gama žiarenia - meracie miesta SE, 2022
(počítané na báze 24-h priemerov v nSv/h)

Tajná

	Počet meraní	Mesačný priemer	Smerodajná odchýlka	Medián	Minimum	Maximum	Dolný kvartil	Horný kvartil	Kvartilové rozpätie	Dolný decil	Horný decil
Január	31	96,25	1,47	96,3	93,6	98,9	94,9	97,4	2,5	94,6	98,3
Február	28	96,38	1,78	96,1	94,2	101,2	94,8	97,4	2,5	94,4	99,3
Marec	26	97,01	1,98	96,4	94,7	102,4	95,6	97,3	1,7	95,4	99,5
Apríl	26	97,70	1,77	97,9	94,3	100,8	96,1	99,2	3,1	95,2	99,9
Máj	27	98,23	1,55	97,9	95,2	101,5	96,8	99,3	2,5	96,6	100,7
Jún	30	98,45	2,11	98,8	94,8	104,8	97,2	99,5	2,2	95,2	100,2
Júl	31	100,34	2,00	100,0	97,5	108,5	99,1	101,1	2,0	98,6	102,4
August	31	99,29	3,06	98,3	95,4	110,1	97,1	101,1	4,0	96,1	102,3
September	30	99,37	2,46	99,0	95,9	107,2	98,0	100,0	1,9	96,6	102,9
Október	31	97,75	1,84	97,8	94,4	102,4	96,8	98,6	1,8	95,4	99,7
November	30	99,69	1,98	99,1	97,2	104,4	98,2	100,9	2,7	97,7	102,8
December	31	98,00	3,66	98,1	92,5	108,6	94,9	101,0	6,1	93,8	101,9

Nevidzany

	Počet meraní	Mesačný priemer	Smerodajná odchýlka	Medián	Minimum	Maximum	Dolný kvartil	Horný kvartil	Kvartilové rozpätie	Dolný decil	Horný decil
Január	31	106,94	1,53	106,6	104,6	110,6	105,8	108,2	2,4	105,3	108,9
Február	28	107,14	1,89	106,9	104,9	112,6	105,6	108,1	2,5	105,1	109,8
Marec	26	108,83	2,19	108,2	106,7	115,0	107,3	109,5	2,2	106,9	111,8
Apríl	26	109,55	2,17	109,5	106,3	114,6	107,6	111,5	3,9	106,9	112,2
Máj	27	111,13	1,65	111,2	108,5	114,6	109,3	112,4	3,1	109,0	113,6
Jún	30	111,86	2,44	112,5	106,9	118,0	110,6	113,5	2,9	107,9	113,9
Júl	31	114,16	1,99	113,6	111,4	121,5	113,0	115,1	2,1	112,0	116,3
August	31	111,88	4,00	110,9	106,2	125,9	108,8	114,9	6,1	107,9	115,8
September	30	110,67	2,59	110,4	106,4	117,7	109,0	112,1	3,1	107,5	114,7
Október	31	108,58	2,03	108,7	104,6	113,1	107,4	109,7	2,3	105,5	110,8
November	30	110,86	2,07	110,4	107,4	116,2	109,6	112,4	2,8	108,7	113,4
December	31	109,46	4,15	108,8	104,0	122,3	105,9	112,4	6,5	105,0	114,6

Tab 30

Popisné štatistiky príkonu dávkového ekvivalentu gama žiarenia - meracie miesta SE, 2022
(počítané na báze 24-h priemerov v nSv/h)

Malé Vozokany

	Počet meraní	Mesačný priemer	Smerodajná odchýlka	Medián	Minimum	Maximum	Dolný kvartil	Horný kvartil	Kvartilové rozpätie	Dolný decil	Horný decil
Január	31	104,19	1,52	104,0	101,7	107,6	103,1	105,5	2,4	102,4	105,7
Február	28	104,19	1,87	104,0	101,6	108,6	102,6	105,3	2,6	102,1	107,4
Marec	26	104,68	1,98	103,9	102,5	110,2	103,5	105,7	2,2	102,7	107,6
Apríl	26	106,12	1,85	106,1	103,0	110,3	104,5	107,3	2,8	104,1	108,5
Máj	27	106,86	1,48	106,8	104,6	109,6	105,4	108,1	2,7	104,9	108,7
Jún	30	108,27	1,97	108,4	104,9	113,8	107,2	109,8	2,6	105,3	110,2
Júl	31	110,09	1,87	110,0	107,6	117,1	108,8	110,7	1,9	108,2	111,9
August	30	109,04	3,64	108,9	103,5	121,9	106,4	111,2	4,8	104,7	112,2
September	30	107,69	2,37	107,7	103,6	113,5	105,7	108,9	3,2	104,9	111,7
Október	31	105,12	2,03	105,1	101,1	109,0	104,1	106,6	2,5	102,1	107,7
November	30	107,53	2,21	106,9	104,7	113,1	105,9	109,3	3,4	105,1	110,4
December	31	106,47	3,88	106,0	101,1	117,9	103,2	109,3	6,1	102,3	110,4

Veľké Vozokany

	Počet meraní	Mesačný priemer	Smerodajná odchýlka	Medián	Minimum	Maximum	Dolný kvartil	Horný kvartil	Kvartilové rozpätie	Dolný decil	Horný decil
Január	31	106,34	1,57	106,0	103,9	110,1	104,9	107,5	2,6	104,4	107,7
Február	28	106,49	1,98	106,0	103,7	111,5	105,1	107,5	2,3	104,3	110,0
Marec	26	106,85	1,71	106,5	104,8	111,5	106,0	106,9	0,9	105,4	109,8
Apríl	26	107,72	2,01	107,7	104,7	112,5	106,1	109,3	3,2	105,0	110,2
Máj	27	107,56	1,71	107,3	104,4	111,0	106,1	108,8	2,7	105,6	110,2
Jún	30	109,60	2,35	109,8	105,1	115,8	108,5	111,4	2,9	106,1	112,5
Júl	31	113,25	1,78	112,8	110,1	118,9	112,1	114,4	2,3	111,7	115,3
August	30	111,74	6,74	110,1	105,7	142,7	108,5	113,7	5,2	106,6	116,1
September	30	110,26	2,42	109,9	107,1	116,9	108,8	111,5	2,7	107,4	113,9
Október	31	108,62	2,04	108,7	104,8	113,5	107,3	109,7	2,4	105,8	110,7
November	30	110,50	2,17	109,9	107,2	115,7	109,0	111,5	2,5	108,4	114,2
December	31	108,94	3,85	108,2	103,9	120,4	106,0	111,6	5,6	104,5	113,1

Tab 31

Popisné štatistiky príkonu dávkového ekvivalentu gama žiarenia - meracie miesta SE, 2022

(počítané na báze 24-h priemerov v nSv/h)

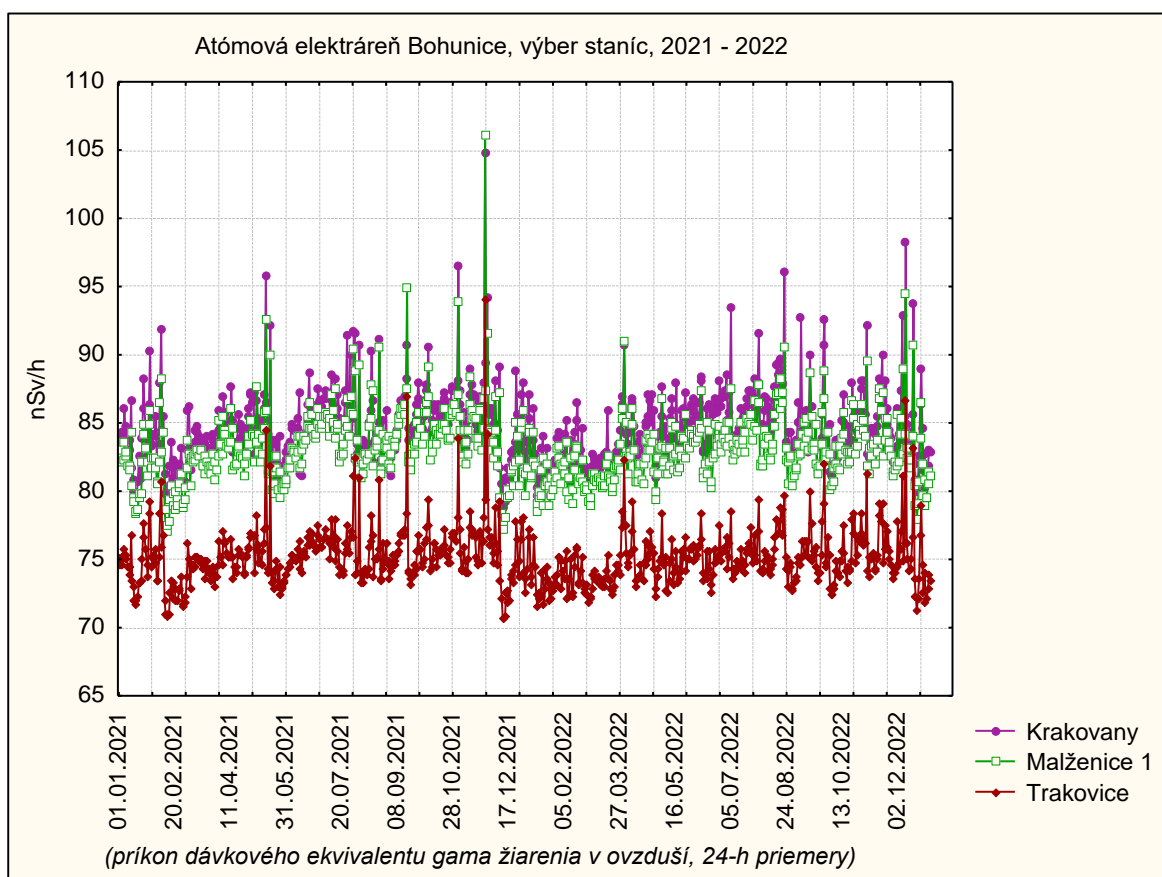
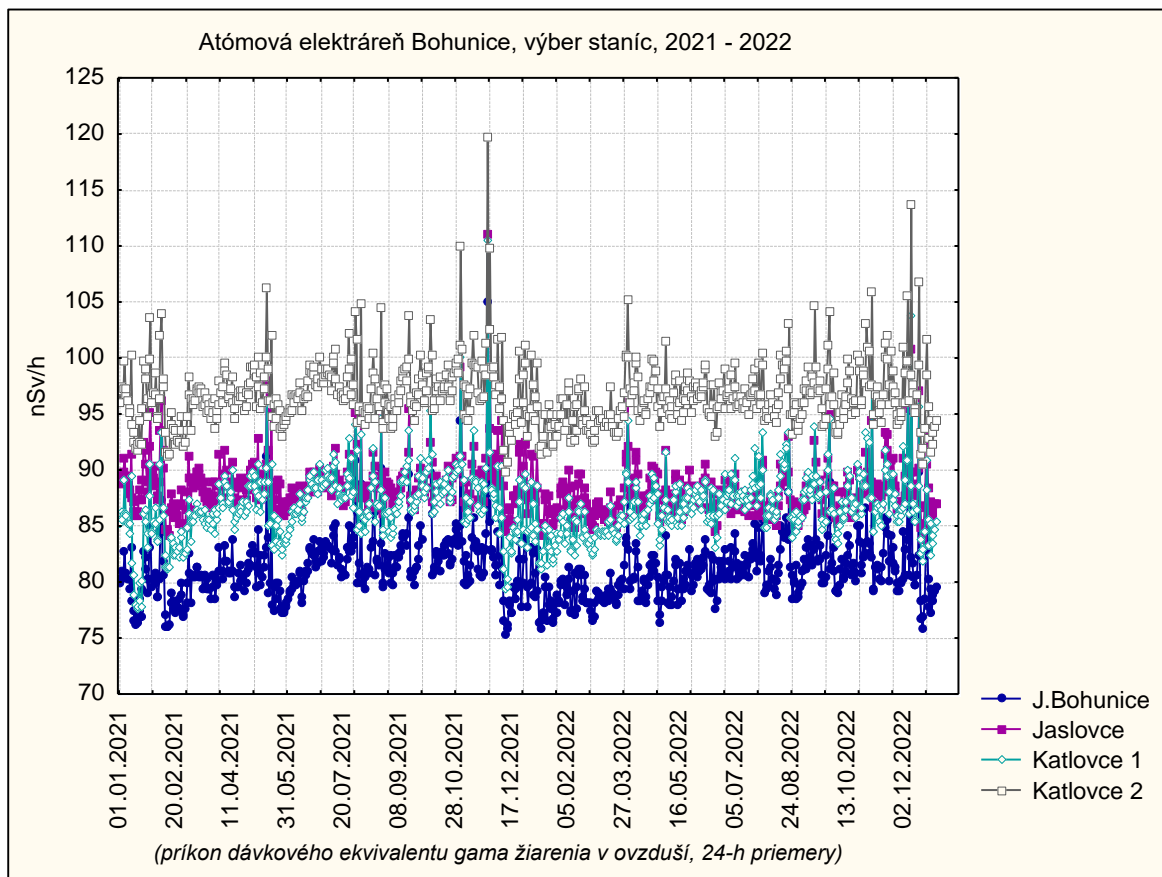
Nemčičany

	Počet meraní	Mesačný priemer	Smerodajná odchýlka	Medián	Minimum	Maximum	Dolný kvartil	Horný kvartil	Kvartilové rozpätie	Dolný decil	Horný decil
Január	31	114,90	1,46	114,7	112,9	118,9	113,7	115,9	2,2	113,1	116,3
Február	28	115,04	1,97	114,5	112,2	119,9	113,8	115,9	2,1	113,1	119,0
Marec	26	116,40	2,00	116,0	113,8	122,2	115,1	117,0	1,9	114,2	118,8
Apríl	26	116,63	1,95	116,5	113,9	121,1	115,0	118,3	3,3	114,1	119,0
Máj	27	116,64	1,68	116,6	113,6	119,8	115,3	118,2	2,9	114,7	118,6
Jún	30	118,00	2,22	118,4	113,8	123,7	116,2	119,2	3,0	114,7	120,4
Júl	31	120,63	1,84	120,3	117,5	126,9	119,5	121,5	2,0	118,8	122,4
August	31	118,68	4,31	118,0	113,3	135,0	115,2	121,1	5,9	114,4	122,2
September	30	117,74	2,54	118,0	113,6	124,2	116,1	118,9	2,8	114,3	121,3
Október	31	115,15	2,05	115,2	111,1	119,6	113,8	116,5	2,7	112,2	117,2
November	30	117,26	2,08	116,6	114,5	122,3	115,8	118,7	2,9	115,2	120,7
December	31	116,55	4,09	115,8	110,9	129,0	113,7	118,6	4,9	112,2	121,1

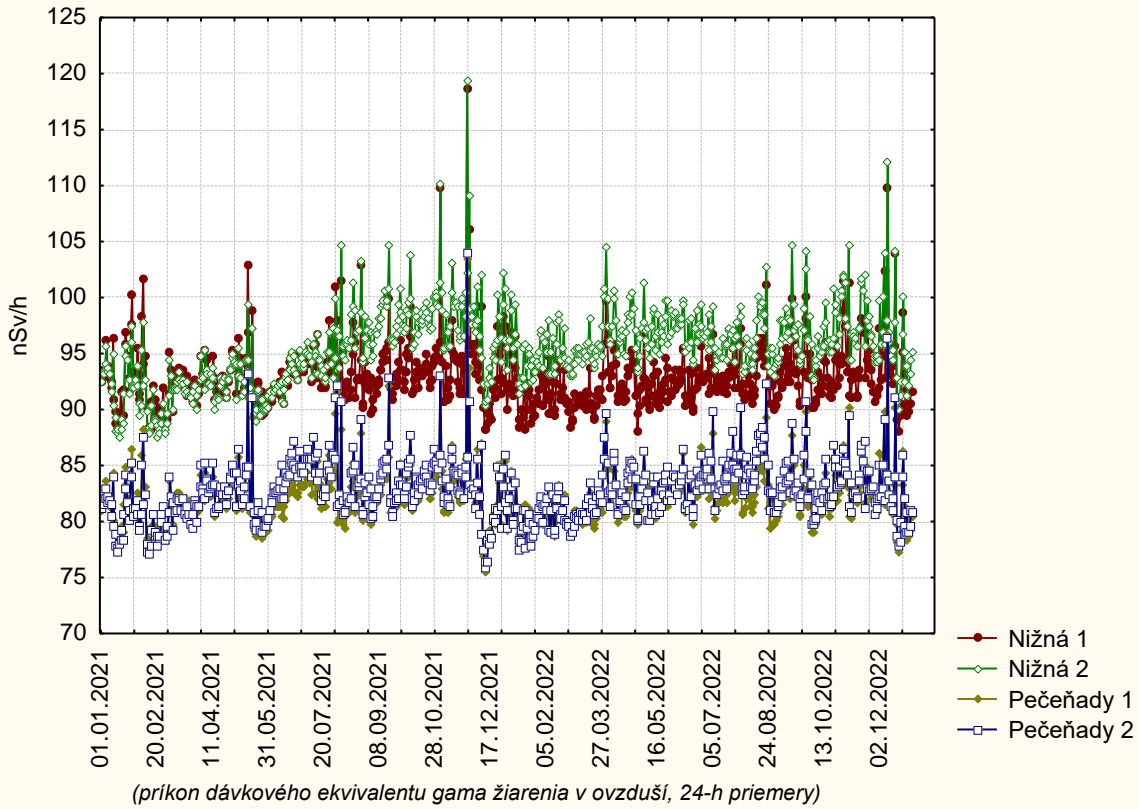
Vráble

	Počet meraní	Mesačný priemer	Smerodajná odchýlka	Medián	Minimum	Maximum	Dolný kvartil	Horný kvartil	Kvartilové rozpätie	Dolný decil	Horný decil
Január	31	101,77	1,55	101,6	99,2	104,8	100,9	103,0	2,1	100,0	103,8
Február	28	101,89	1,77	101,7	99,5	106,9	100,5	103,0	2,5	99,9	104,0
Marec	26	102,86	2,10	102,1	100,2	109,0	101,5	103,9	2,4	101,1	105,6
Apríl	26	103,10	1,98	103,2	100,0	107,1	101,3	104,8	3,5	100,4	105,3
Máj	27	104,25	1,64	104,4	101,6	107,2	102,6	105,3	2,7	102,0	106,4
Jún	30	105,04	2,29	105,6	100,7	110,4	104,0	106,4	2,4	101,2	106,9
Júl	31	107,22	2,14	107,4	104,1	115,1	105,6	108,3	2,7	105,1	109,3
August	31	105,35	3,22	104,8	100,4	114,7	102,6	107,4	4,8	102,1	108,8
September	30	106,62	2,63	106,3	102,6	115,2	105,1	107,2	2,1	103,9	110,6
Október	31	103,63	2,28	103,6	99,4	109,1	102,6	105,0	2,4	100,1	105,9
November	30	105,38	2,27	104,7	101,7	111,6	103,7	107,1	3,4	103,2	108,4
December	31	103,63	4,35	103,7	97,4	116,9	100,1	106,6	6,5	99,3	109,0

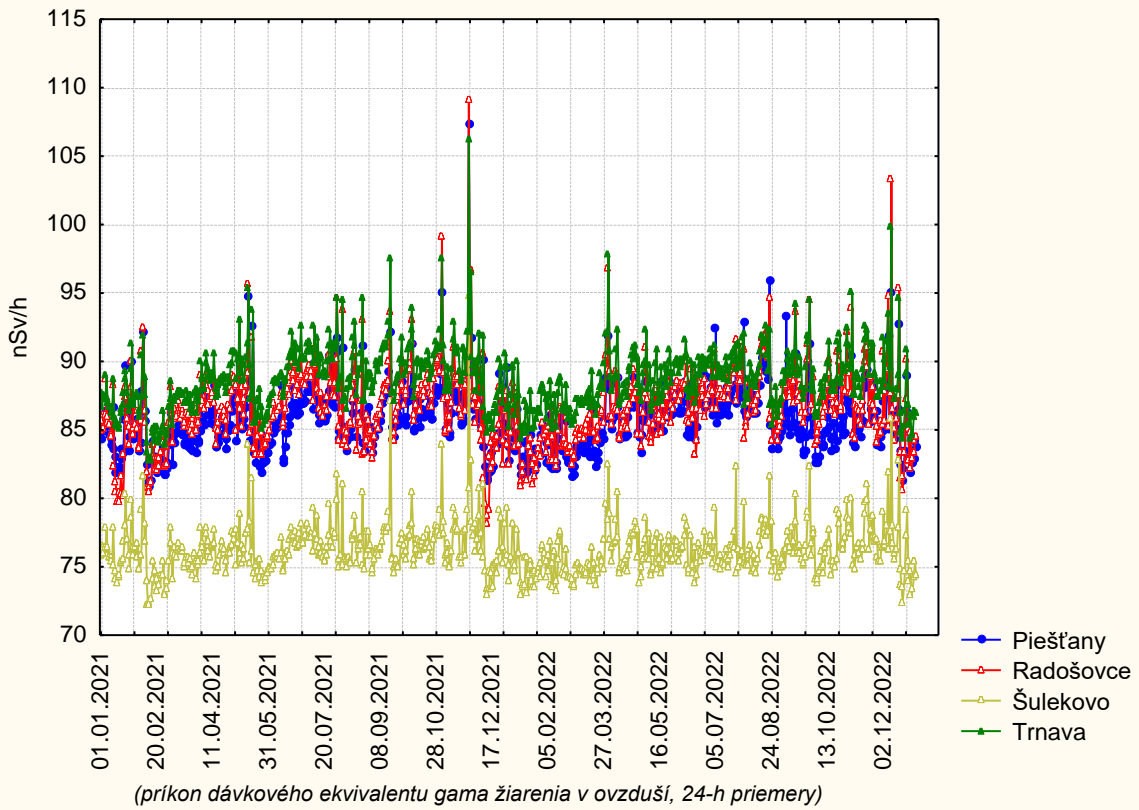
Slovenské elektrárne, grafický priebeh 24-h priemerov, 2021 - 2022, elektrárň Bohunice



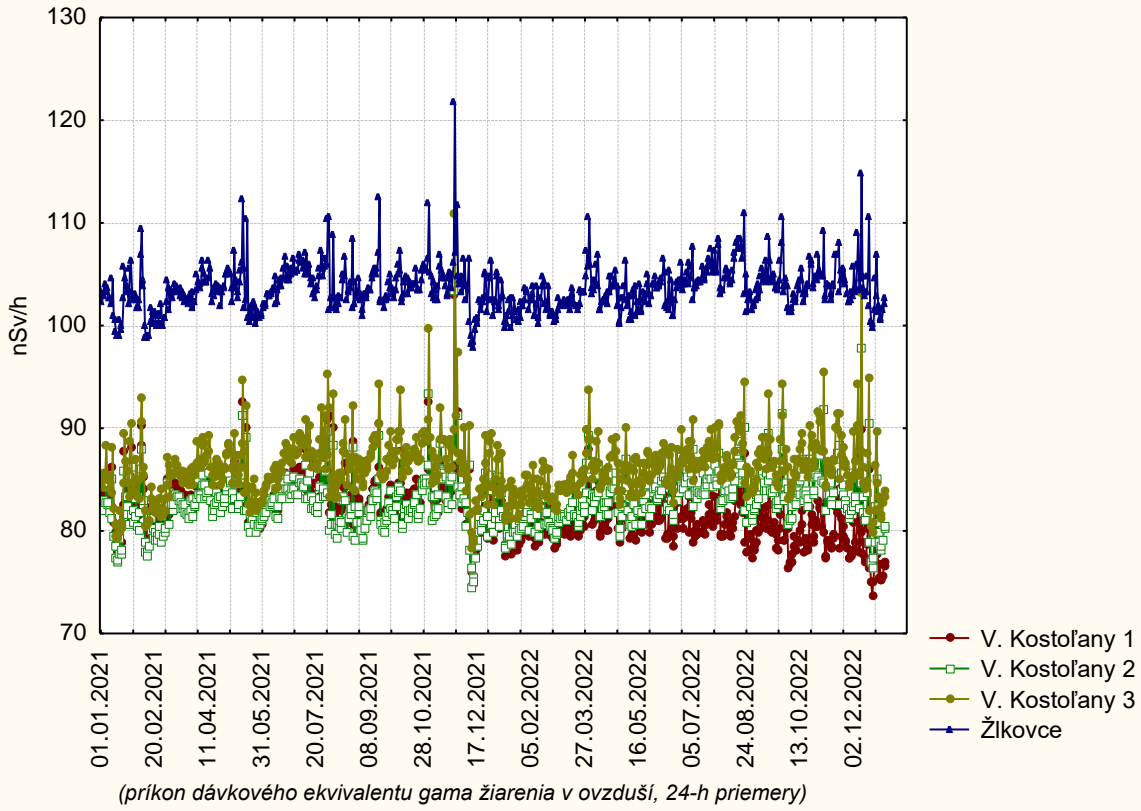
Atómová elektrárň Bohunice, výber staníc, 2021 - 2022



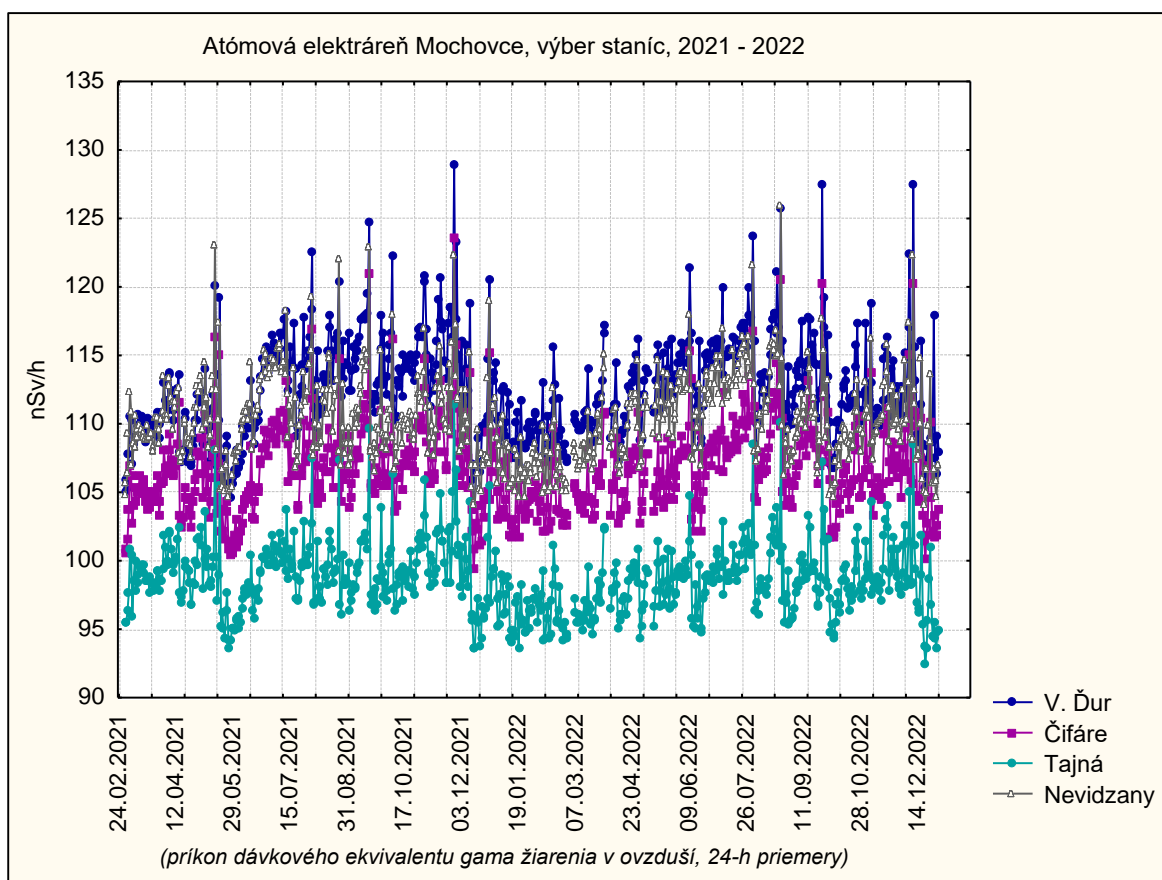
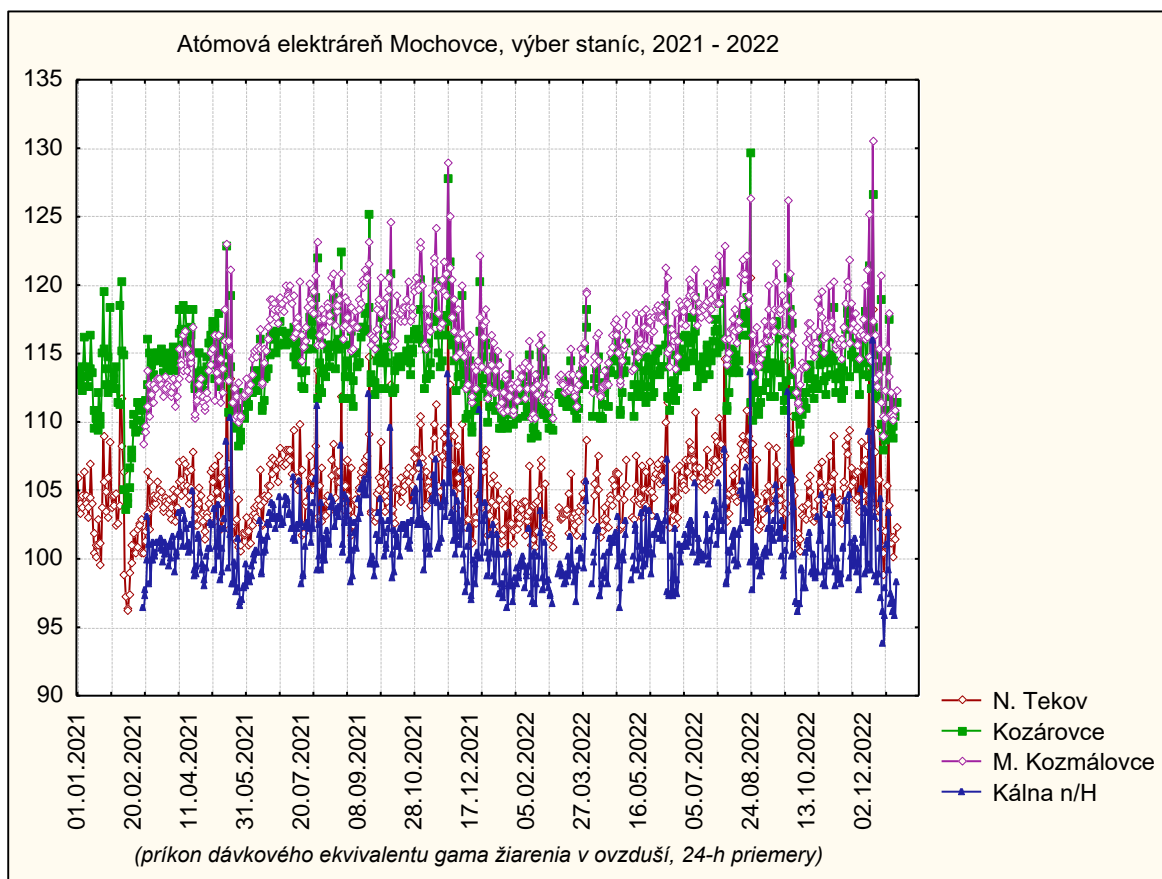
Atómová elektrárň Bohunice, výber staníc, 2021 - 2022



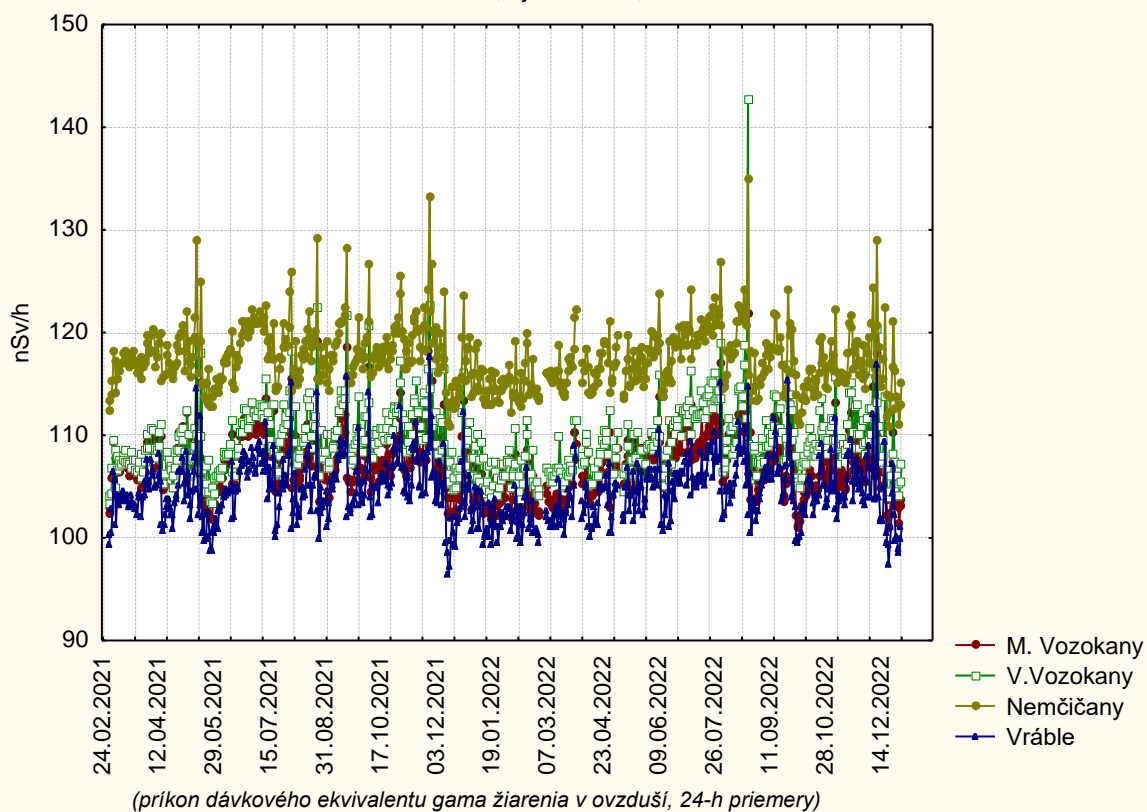
Atómová elektrárň Bohunice, výber staníc, 2021 - 2022



Slovenské elektrárne, grafický priebeh 24-h priemerov, 2021 - 2022, elektrárň Mochovce



Atómová elektrárň Mochovce, výber staníc, 2021 - 2022



Medzinárodná spolupráca

Importné aj exportné dátové toky v novom formáte IRIX s partnermi medzinárodnej výmeny dát boli plne funkčné. Dáta s EC JRC sa odosielajú prostredníctvom ftp-servera SHMÚ, Maďarsko, Rakúsko a Česká republika využívajú na výmenu dát webové služby a čiastočne ftp server. Pre spojenie so záložným pracoviskom servera systému EURDEP v Luxemburgu bolo vytvorené bezpečnejšie pripojenie v dôsledku situácie na Ukrajine.

Po prechode na nový informačný systém sme zase dosiahli stav, kedy plynule importujeme do našich systémov dáta zahraničných partnerov. Môžeme teda poskytnúť v našej správe spracované vybrané výsledky z rakúskej a maďarskej monitorovacej siete.

Cenná je spolupráca s Maďarskou meteorologickou službou, s ktorou prevádzkujeme aj spoločnú prezentáciu 10-min radiačných dát na web stránke https://www.met.hu/levegokornyezet/gammadozis_teljesitmeny/szlovak/.

Nadalej pokračuje spolupráca s Rakúskom pri meraní aerosólov v Jaslovských Bohuniciach za veľmi významnej podpory zo strany partnera. Pripravili sme rôzne zlepšenia v rámci siete SHMÚ, ktoré umožňujú rakúskej strane pohodlnejší vzdialený prístup k národnej centrále v Bratislave, aj k samotnému zariadeniu v J. Bohuniciach.

V minulom roku sme sa podieľali na dvoch významných kontrolných misiách.

Verifikačná návšteva zameraná na plnenie článku 35 EURATOM v oblasti rutinného a havarijného monitoringu. Záverečná správa vyjadrila spokojnosť s prevádzkou radiačného monitoringu SHMÚ.



V septembri 2022 sa konala misia IRRS (Integrated Regulatory Review Service) zameraná na posúdenie bezpečnostnej regulačnej infraštruktúry štátu v porovnaní s bezpečnostnými štandardami Medzinárodnej agentúry pre atómovú energiu.

Tab 32

Popisné štatistiky príkonu dávkového ekvivalentu gama žiarenia - meracie miesta Rakúska, 2022
(počítané na báze 10-min priemerov v nSv/h)

Klagenfurt

	Počet meraní	Mesačný priemer	Smerodajná odchýlka	Medián	Minimum	Maximum	Dolný kvartil	Horný kvartil	Kvartilové rozpätie	Dolný decil	Horný decil
Január	4555	76,4	6,63	76	67	240	73	78	4	72	80
Február	4113	77,9	6,89	77	70	225	75	79	4	74	81
Marec	4396	76,9	3,08	77	70	112	75	78	3	74	80
Apríl	4357	78,9	7,16	78	71	243	76	80	4	75	82
Máj	4683	78,3	6,83	77	70	135	75	78	3	74	81
Jún	4395	77,6	6,63	77	70	137	75	78	3	74	80
Júl	4497	77,0	7,40	76	69	263	74	77	3	73	80
August	4438	77,5	4,27	77	70	127	75	79	3	74	81
September	4320	78,9	5,81	77	70	112	76	79	4	74	85
Október	4430	78,5	4,66	78	71	133	76	80	3	75	81
November	4267	79,4	4,76	79	70	142	77	81	4	76	83
December	4477	81,6	5,84	80	72	132	78	83	4	77	86

Graz - ZAMG

	Počet meraní	Mesačný priemer	Smerodajná odchýlka	Medián	Minimum	Maximum	Dolný kvartil	Horný kvartil	Kvartilové rozpätie	Dolný decil	Horný decil
Január	4430	94,1	3,67	94	85	133	92	96	4	90	98
Február	4003	94,7	3,76	94	86	129	92	96	4	91	98
Marec	4396	96,2	4,27	95	87	127	94	98	4	92	101
Apríl	4195	95,9	5,26	95	85	135	93	97	5	91	101
Máj	4449	96,0	7,02	95	87	179	93	97	4	91	100
Jún	4377	97,0	9,99	95	86	168	93	97	4	91	100
Júl	4554	101,3	26,01	97	87	583	95	100	5	93	102
August	4475	100,5	6,96	99	89	158	97	102	5	96	105
September	4466	100,2	21,22	95	84	377	93	98	5	92	107
Október	4407	96,0	4,60	95	86	136	93	98	4	92	100
November	4240	97,4	5,60	96	87	148	94	99	5	92	103
December	4460	97,2	6,77	96	86	160	94	98	5	92	102

Tab 33

Popisné štatistiky príkonu dávkového ekvivalentu gama žiarenia - meracie miesta Rakúska, 2022
(počítané na báze 10-min priemerov v nSv/h)

Bruck/Leitha

	Počet meraní	Mesačný priemer	Smerodajná odchýlka	Medián	Minimum	Maximum	Dolný kvartil	Horný kvartil	Kvartilové rozpätie	Dolný decil	Horný decil
Január	4432	81,2	2,59	81	73	102	79	83	3	78	84
Február	4003	81,4	2,26	81	75	92	80	83	3	79	84
Marec	4395	82,4	2,86	82	75	104	81	84	3	79	86
Apríl	4195	82,7	2,82	82	76	106	81	84	3	80	86
Máj	4300	83,9	5,11	83	77	141	82	85	3	80	86
Jún	4331	84,0	6,28	83	76	146	81	85	3	80	87
Júl	4411	84,1	3,22	84	77	112	82	85	3	81	87
August	4407	84,0	3,20	84	77	118	82	85	3	81	87
September	4295	83,4	4,82	83	75	132	81	84	3	80	87
Október	4407	83,7	3,10	83	75	100	81	86	4	80	87
November	4238	83,9	4,89	83	75	134	81	85	4	80	88
December	4433	82,8	4,71	82	72	120	80	84	4	79	86

Hainburg

	Počet meraní	Mesačný priemer	Smerodajná odchýlka	Medián	Minimum	Maximum	Dolný kvartil	Horný kvartil	Kvartilové rozpätie	Dolný decil	Horný decil
Január	4432	100,8	3,33	101	90	125	99	103	4	97	105
Február	4003	101,1	3,10	101	93	120	99	103	4	98	105
Marec	4395	103,3	4,67	102	95	148	101	105	4	99	108
Apríl	4218	104,0	4,55	104	95	144	102	105	3	100	108
Máj	4236	107,5	5,15	107	98	160	105	109	4	103	111
Jún	4321	106,8	7,84	106	94	168	103	109	6	100	112
Júl	4419	110,2	6,83	109	99	185	107	111	4	105	114
August	4430	110,1	5,72	109	98	154	107	112	5	104	116
September	4320	108,6	9,35	107	96	196	104	110	6	102	114
Október	4422	106,7	4,93	106	95	142	104	109	5	101	112
November	4235	106,4	7,96	105	93	202	102	108	6	100	113
December	4433	104,1	8,54	103	92	180	100	105	5	98	109

Tab 34

Popisné štatistiky príkonu dávkového ekvivalentu gama žiarenia - meracie miesta Rakúska, 2022
(počítané na báze 10-min priemerov v nSv/h)

Laa/Thaya

	Počet meraní	Mesačný priemer	Smerodajná odchýlka	Medián	Minimum	Maximum	Dolný kvartil	Horný kvartil	Kvartilové rozpätie	Dolný decil	Horný decil
Január	4432	82,9	2,83	82	75	98	81	84	4	80	87
Február	4003	83,4	2,34	83	77	98	82	85	3	81	86
Marec	4396	85,2	3,45	84	77	105	83	87	4	82	90
Apríl	4195	85,7	2,89	85	78	110	84	87	3	83	89
Máj	4388	86,9	3,48	86	79	116	85	88	3	83	90
Jún	4321	87,0	6,61	86	79	140	84	88	4	83	91
Júl	4436	87,1	6,76	86	78	158	84	88	4	83	91
August	4430	87,6	5,88	86	78	129	84	89	5	82	93
September	4295	85,8	5,48	85	78	147	83	87	4	82	90
Október	4430	86,7	4,65	86	76	132	84	88	5	82	91
November	4240	86,7	4,40	86	77	124	84	89	5	82	92
December	4433	85,1	5,82	84	74	129	82	86	4	80	89

Wien AI

	Počet meraní	Mesačný priemer	Smerodajná odchýlka	Medián	Minimum	Maximum	Dolný kvartil	Horný kvartil	Kvartilové rozpätie	Dolný decil	Horný decil
Január	4432	87,9	2,60	88	80	111	86	89	3	85	91
Február	4003	88,0	2,55	88	81	101	86	89	3	85	91
Marec	4396	89,0	3,34	88	82	117	87	90	3	86	92
Apríl	4194	89,7	2,82	89	82	113	88	91	3	87	92
Máj	4388	91,8	3,75	91	84	131	90	93	4	88	95
Jún	4306	90,8	7,54	90	81	175	88	92	4	86	94
Júl	4442	92,1	3,87	91	84	128	90	93	3	89	95
August	4407	92,0	3,51	92	84	115	90	94	4	88	96
September	4272	92,2	3,80	92	84	139	90	94	4	89	96
Október	4407	92,8	3,74	92	84	125	90	95	4	89	97
November	4237	92,2	5,52	91	83	156	89	94	5	88	97
December	4433	90,4	5,11	90	81	141	88	92	4	86	94

Tab 35

Popisné štatistiky príkonu dávkového ekvivalentu gama žiarenia - meracie miesta Rakúska, 2022
(počítané na báze 10-min priemerov v nSv/h)

Schwechat

	<i>Počet meraní</i>	<i>Mesačný priemer</i>	<i>Smerodajná odchýlka</i>	<i>Medián</i>	<i>Minimum</i>	<i>Maximum</i>	<i>Dolný kvartil</i>	<i>Horný kvartil</i>	<i>Kvartilové rozpätie</i>	<i>Dolný decil</i>	<i>Horný decil</i>
Január	4432	69,5	2,39	69	63	87	68	71	3	67	73
Február	4003	69,3	2,30	69	62	83	68	71	3	67	72
Marec	4394	69,2	2,71	69	63	87	68	70	3	66	72
Apríl	4195	69,8	2,29	70	63	88	68	71	3	67	72
Máj	4388	69,4	2,48	69	63	94	68	70	3	67	72
Jún	4275	69,7	3,73	69	63	108	68	70	3	67	72
Júl	4435	69,1	3,12	68	63	97	67	70	3	66	72
August	4407	69,5	2,65	69	63	89	68	71	3	67	73
September	4272	70,4	3,35	70	64	109	68	72	3	67	74
Október	4407	70,8	2,90	70	63	88	69	73	4	67	75
November	4237	71,4	3,63	71	64	107	69	73	4	68	75
December	4433	71,0	3,60	71	64	104	69	72	3	68	74

Marchegg

	<i>Počet meraní</i>	<i>Mesačný priemer</i>	<i>Smerodajná odchýlka</i>	<i>Medián</i>	<i>Minimum</i>	<i>Maximum</i>	<i>Dolný kvartil</i>	<i>Horný kvartil</i>	<i>Kvartilové rozpätie</i>	<i>Dolný decil</i>	<i>Horný decil</i>
Január	4432	84,9	2,51	85	78	103	83	86	3	82	88
Február	4003	84,7	2,63	84	78	105	83	86	3	82	88
Marec	4380	86,4	3,37	86	78	112	84	88	3	83	90
Apríl	4218	87,3	3,83	87	80	129	85	88	3	84	90
Máj	4434	88,1	6,05	87	79	152	86	89	4	84	91
Jún	4386	88,2	9,58	86	79	151	84	88	3	83	91
Júl	4474	89,3	18,07	87	78	318	85	89	4	84	91
August	4407	88,2	4,26	87	79	124	86	90	4	84	92
September	4378	89,2	12,72	87	79	216	85	89	4	83	92
Október	4422	87,2	3,97	87	77	130	85	89	4	83	91
November	4238	87,5	6,05	87	78	171	85	89	4	83	92
December	4433	86,2	5,15	85	76	135	84	87	4	82	90

Tab 36

Popisné štatistiky príkonu dávkového ekvivalentu gama žiarenia - meracie miesta Rakúska, 2022
(počítané na báze 10-min priemerov v nSv/h)

Linz LFK

	Počet meraní	Mesačný priemer	Smerodajná odchýlka	Medián	Minimum	Maximum	Dolný kvartil	Horný kvartil	Kvartilové rozpätie	Dolný decil	Horný decil
Január	4432	97,7	3,16	97	89	121	96	99	4	94	101
Február	4002	97,9	3,54	97	89	124	96	99	4	94	102
Marec	4396	98,8	3,52	98	90	124	97	100	3	95	103
Apríl	4195	99,7	4,23	99	91	142	97	101	4	96	104
Máj	4410	99,7	4,33	99	91	144	97	101	4	96	103
Jún	4346	101,3	8,88	99	90	170	97	102	5	96	105
Júl	4460	99,9	8,17	98	90	185	97	101	4	95	103
August	4430	101,4	6,74	100	91	188	98	103	5	96	106
September	4327	100,2	11,53	98	90	213	96	101	4	95	103
Október	4406	98,2	4,12	98	89	135	96	100	4	94	102
November	4240	98,4	4,81	97	89	135	95	100	4	94	103
December	4433	98,7	5,31	98	89	145	96	100	4	94	104

Salzburg WD

	Počet meraní	Mesačný priemer	Smerodajná odchýlka	Medián	Minimum	Maximum	Dolný kvartil	Horný kvartil	Kvartilové rozpätie	Dolný decil	Horný decil
Január	4430	74,8	2,43	75	67	84	73	76	3	72	78
Február	4003	74,5	2,58	74	67	87	73	76	3	71	78
Marec	4396	75,6	3,40	75	68	102	74	77	3	72	79
Apríl	4195	76,2	3,56	76	68	116	74	78	4	73	80
Máj	4387	75,5	4,44	75	68	124	73	76	3	72	79
Jún	4321	75,8	5,49	74	67	114	73	76	3	72	81
Júl	4459	75,0	6,19	74	67	151	72	75	3	71	78
August	4407	75,9	4,38	75	69	120	74	77	3	72	79
September	4342	77,1	9,68	75	69	160	74	77	4	72	80
Október	4407	75,7	2,93	75	67	99	74	77	3	73	79
November	4240	76,7	3,57	76	69	100	74	78	3	73	80
December	4431	76,8	3,30	76	67	96	75	78	4	73	81

Tab 37

Popisné štatistiky príkonu dávkového ekvivalentu gama žiarenia - meracie miesta Rakúska, 2022
(počítané na báze 10-min priemerov v nSv/h)

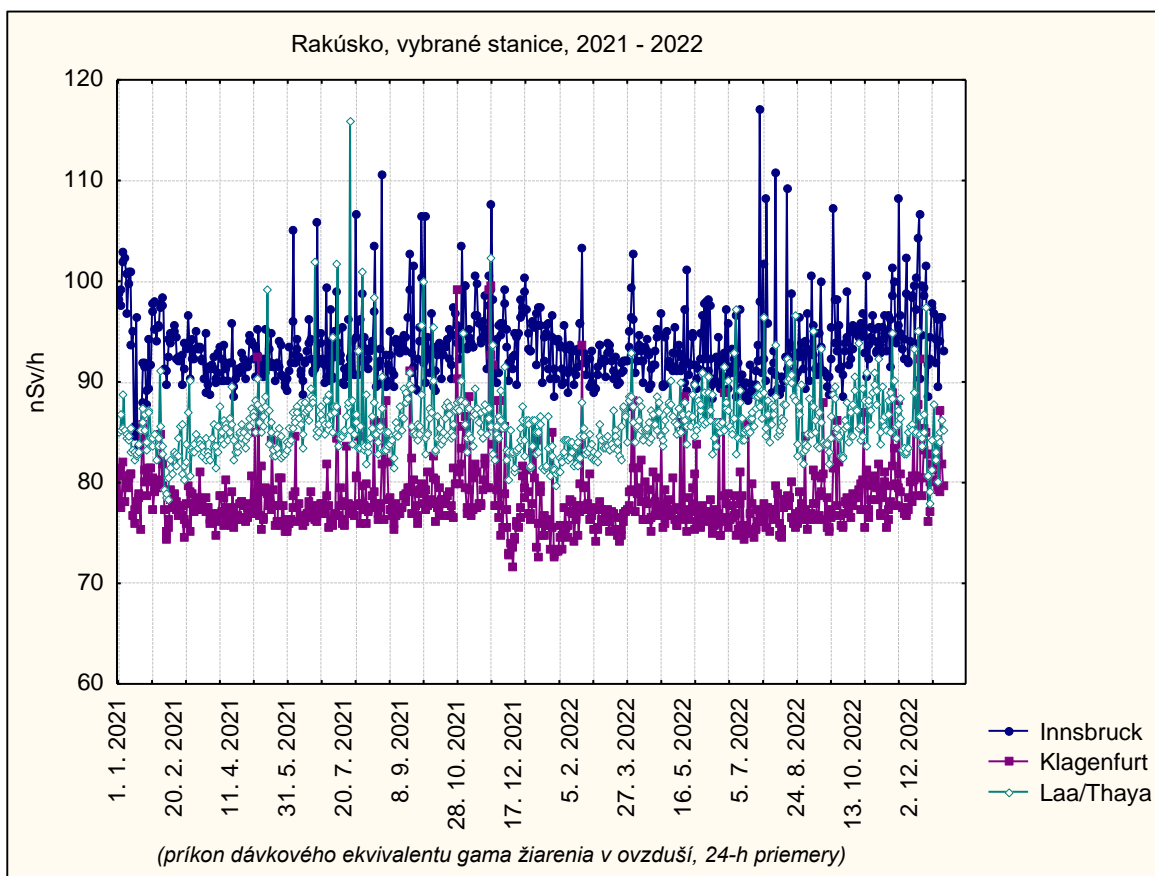
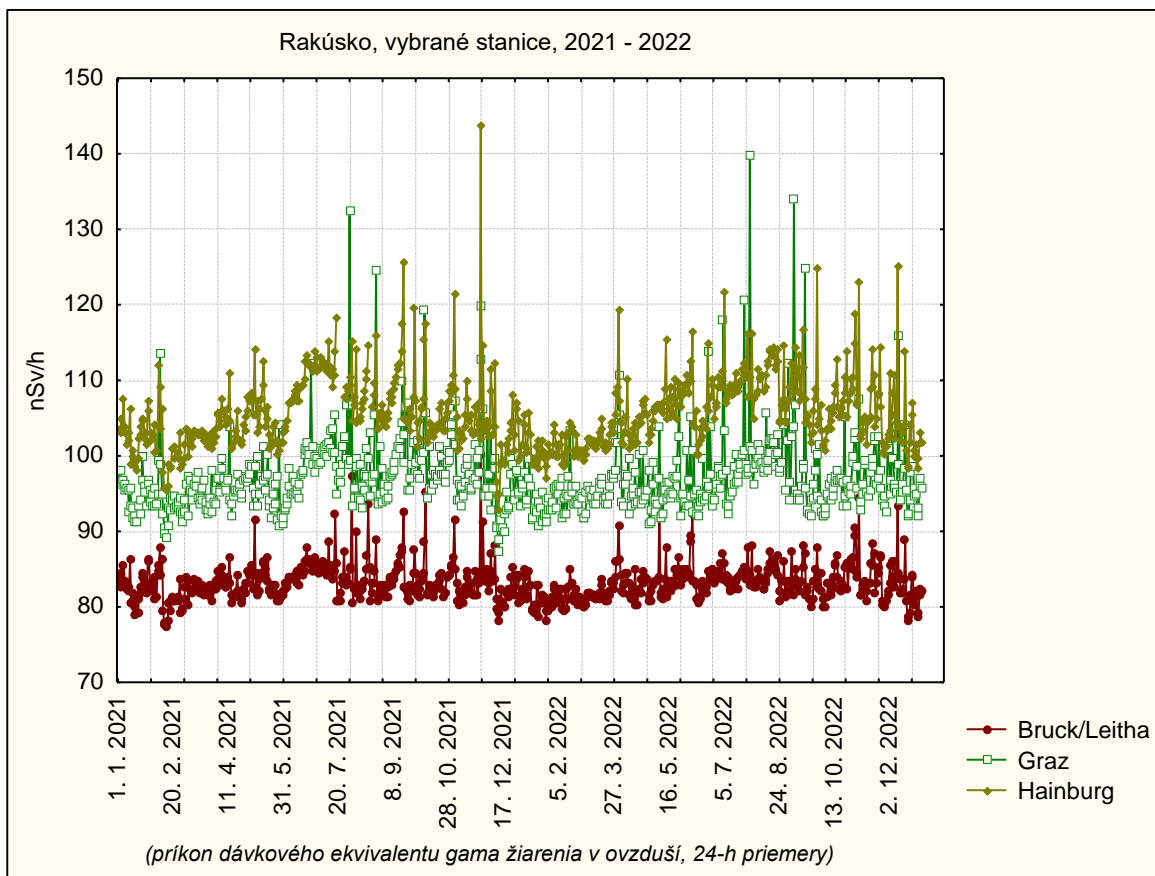
Innsbruck FW

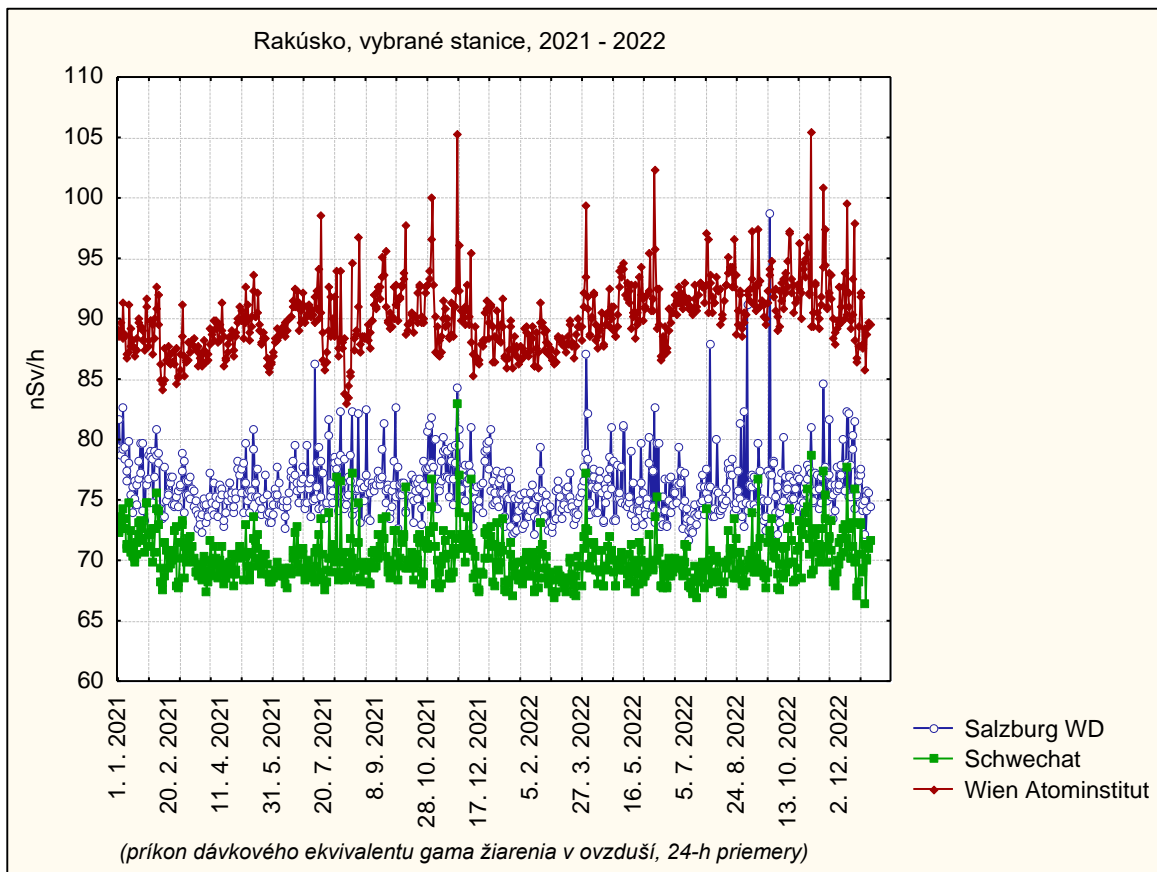
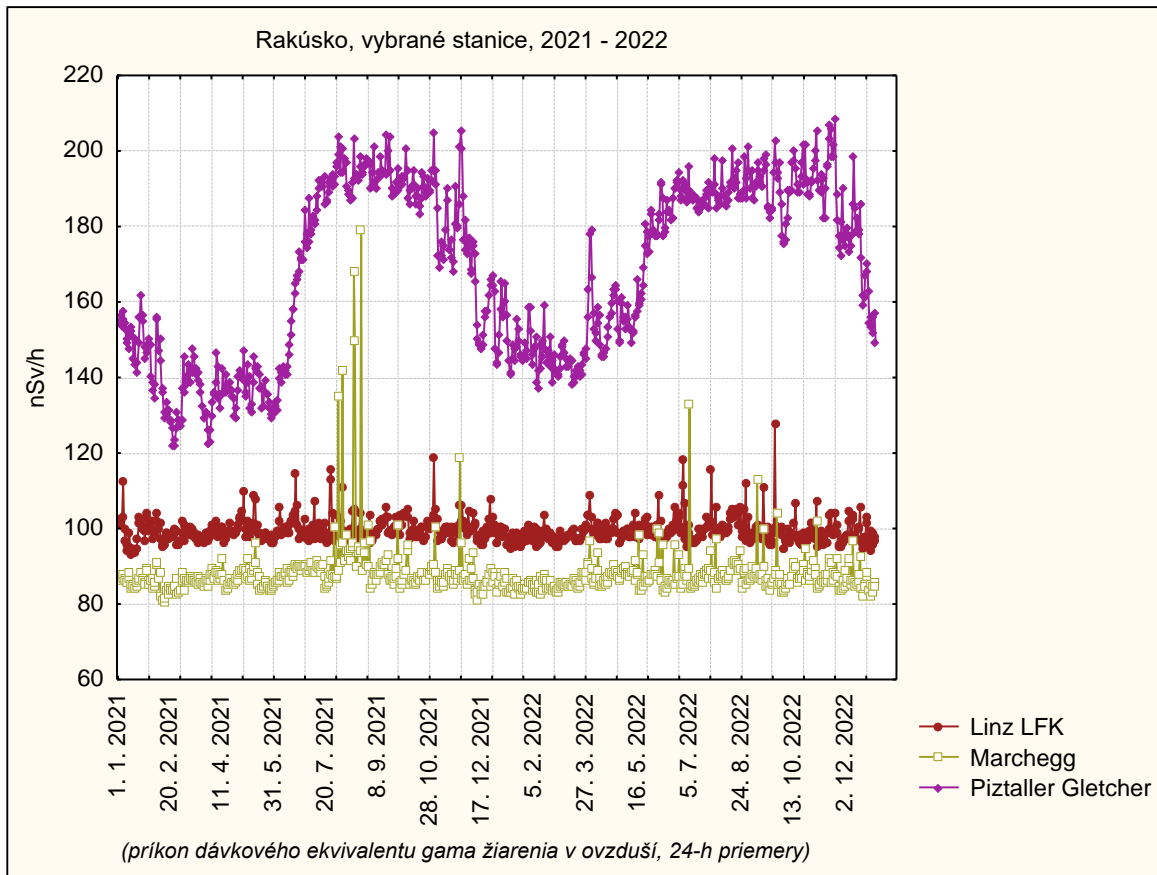
	<i>Počet meraní</i>	<i>Mesačný priemer</i>	<i>Smerodajná odchýlka</i>	<i>Medián</i>	<i>Minimum</i>	<i>Maximum</i>	<i>Dolný kvartil</i>	<i>Horný kvartil</i>	<i>Kvartilové rozpätie</i>	<i>Dolný decil</i>	<i>Horný decil</i>
Január	4431	93,6	3,89	93	84	124	91	96	5	89	98
Február	4003	92,2	4,43	92	83	136	89	94	5	88	97
Marec	4396	92,4	3,16	92	84	122	90	94	4	89	96
Apríl	4193	93,0	4,56	92	84	145	90	95	4	89	97
Máj	4434	92,5	5,73	91	84	149	90	94	4	88	97
Jún	4390	92,8	6,42	91	83	134	89	94	5	88	98
Júl	4202	93,4	13,46	90	81	221	88	93	4	87	97
August	4346	93,2	9,16	91	83	169	89	94	5	88	97
September	4341	93,8	7,84	92	83	162	90	95	5	88	98
Október	4407	94,3	4,57	94	85	137	92	96	5	90	99
November	4240	95,7	5,47	95	86	140	92	97	5	91	101
December	4420	96,1	5,60	96	81	136	93	99	6	90	102

Pitztaller Gletcher

	<i>Počet meraní</i>	<i>Mesačný priemer</i>	<i>Smerodajná odchýlka</i>	<i>Medián</i>	<i>Minimum</i>	<i>Maximum</i>	<i>Dolný kvartil</i>	<i>Horný kvartil</i>	<i>Kvartilové rozpätie</i>	<i>Dolný decil</i>	<i>Horný decil</i>
Január	4432	150,2	7,42	149	132	184	145	155	10	142	161
Február	4003	145,9	6,76	145	130	182	141	149	8	138	155
Marec	4394	145,9	8,53	144	129	213	141	148	7	138	153
Apríl	4195	155,3	9,05	154	135	218	149	160	11	146	166
Máj	4388	163,6	11,69	160	141	213	154	173	19	151	180
Jún	4275	185,7	7,39	185	166	226	181	190	9	177	194
Júl	4377	188,2	6,65	187	175	241	185	190	5	182	194
August	4430	190,9	8,52	189	176	271	186	193	7	184	198
September	4272	191,9	7,41	191	172	234	187	195	8	183	201
Október	4404	189,7	8,78	190	166	252	185	195	10	178	199
November	4240	192,0	11,29	192	164	238	184	199	15	176	205
December	4433	170,6	13,18	172	142	240	159	179	20	153	185

Rakúsko, grafický priebeh 24-h priemerov, nSv/h, 2021, výber staníc





Tab 38

Popisné štatistiky príkonu dávkového ekvivalentu gama žiarenia - meracie miesta Maďarska, 2022
(počítané na báze 10-min priemerov v nSv/h)

Tat

	Počet meraní	Mesačný priemer	Smerodajná odchýlka	Medián	Minimum	Maximum	Dolný kvartil	Horný Kvartil	Kvartilové rozpätie	Dolný decil	Horný decil
Január											
Február	2667	87,34	3,73	86,9	77,8	114,0	84,8	89,5	4,7	83,0	92,0
Marec	4451	89,06	4,62	88,5	78,5	123,2	86,0	91,3	5,3	84,2	94,4
Apríl	4304	88,66	5,03	88,0	77,5	126,2	85,5	90,8	5,3	83,6	93,8
Máj	4451	89,66	5,58	89,0	79,3	157,9	86,7	91,8	5,1	84,8	94,2
Jún	4314	90,81	5,39	90,1	79,0	143,3	87,7	92,9	5,2	85,5	96,3
Júl	4463	92,46	4,78	92,0	80,4	154,1	89,6	94,5	4,9	87,7	97,5
August	4463	92,31	6,70	91,5	77,6	146,9	88,5	94,4	6,0	86,1	98,1
September	4320	90,84	5,92	89,9	77,9	143,1	87,5	92,9	5,4	85,2	96,5
Október	4463	89,28	4,22	89,2	73,7	116,2	86,4	92,0	5,7	84,1	94,5
November	4319	91,30	6,07	90,3	78,1	147,1	87,7	93,6	5,9	85,3	97,7
December	4463	88,61	6,79	87,6	75,7	144,7	84,9	90,3	5,4	82,8	94,3

Miskolc

	Počet meraní	Mesačný priemer	Smerodajná odchýlka	Medián	Minimum	Maximum	Dolný kvartil	Horný Kvartil	Kvartilové rozpätie	Dolný decil	Horný decil
Január	4469	75,58	2,04	75,5	68,6	86,0	74,2	76,9	2,7	73,1	78,1
Február	1367	75,68	1,85	75,6	70,5	81,6	74,4	76,9	2,5	73,4	78,1
Marec											
Apríl											
Máj											
Jún											
Júl	3972	78,28	3,73	77,8	71,7	123,4	76,6	79,2	2,6	75,5	80,6
August	4464	78,73	4,82	78,1	71,5	145,0	76,7	79,7	3,0	75,6	81,4
September	4319	77,49	4,42	76,8	70,6	149,3	75,4	78,5	3,0	74,3	80,6
Október	4463	76,34	2,46	76,1	69,2	92,9	74,8	77,6	2,8	73,5	79,0
November	4319	77,56	6,06	76,5	69,4	148,4	75,0	78,3	3,3	73,8	80,4
December	4463	76,53	4,71	75,6	67,9	115,0	74,1	77,3	3,2	72,8	79,7

Tab 42

Popisné štatistiky príkonu dávkového ekvivalentu gama žiarenia - meracie miesta Maďarska, 2022
(počítané na báze 10-min priemerov v nSv/h)

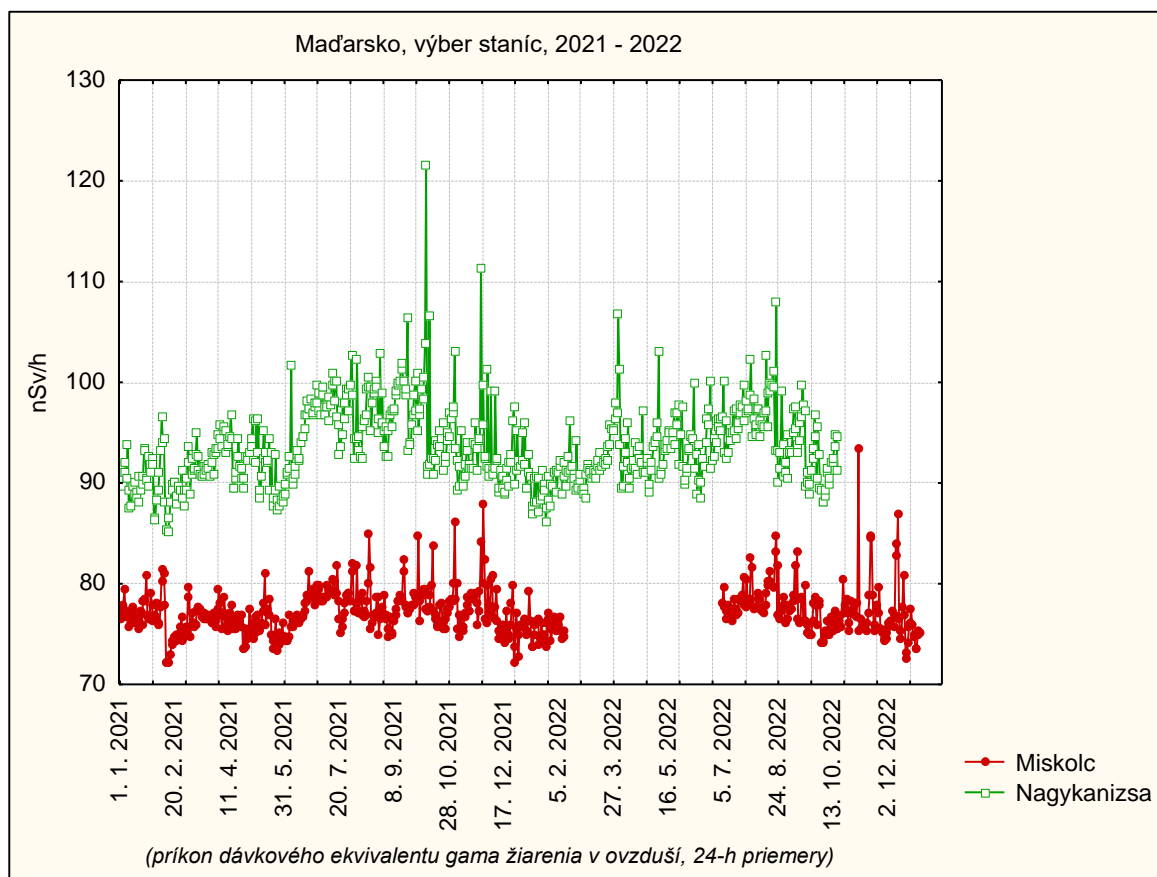
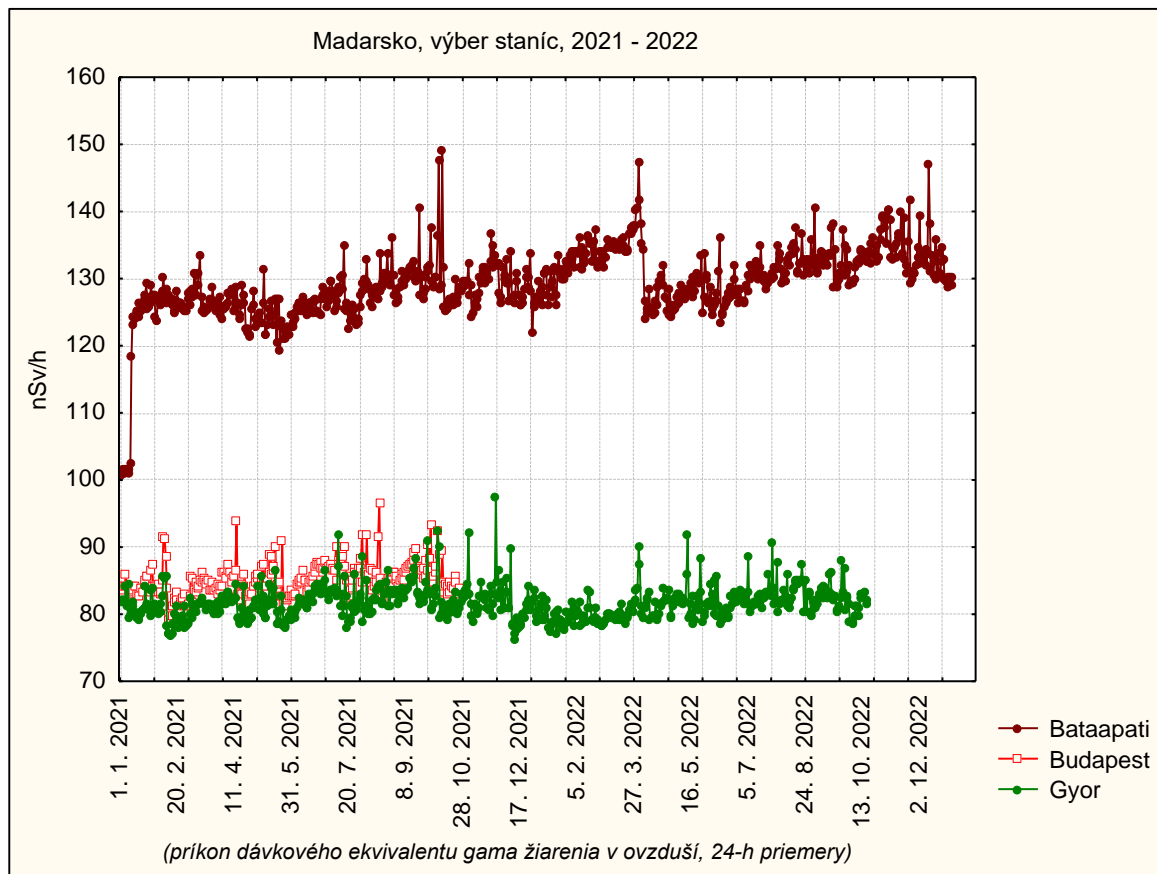
Szecsény

	Počet meraní	Mesačný priemer	Smerodajná odchýlka	Medián	Minimum	Maximum	Dolný kvartil	Horný kvartil	Kvartilové rozpätie	Dolný decil	Horný decil
Január	4458	92,34	3,91	92,2	81,0	116,0	89,6	94,7	5,1	87,7	97,3
Február	4032	91,95	4,16	91,7	78,9	122,2	89,2	94,3	5,2	87,2	97,2
Marec	4452	94,74	5,06	94,0	81,5	125,5	91,3	97,4	6,0	89,1	101,2
Apríl	4302	93,45	5,78	92,6	80,9	135,0	89,8	95,9	6,1	87,8	99,5
Máj	4451	96,85	5,36	96,4	83,7	138,4	93,4	99,3	5,9	91,0	102,8
Jún	4314	97,88	6,46	97,0	82,4	149,8	93,8	100,8	7,0	91,4	104,4
Júl	4514	100,67	8,47	99,3	86,7	203,0	96,4	103,1	6,8	93,8	107,3
August	3859	98,04	5,87	97,4	85,3	161,6	94,1	101,2	7,1	91,8	104,9
September	4320	98,75	7,15	97,5	83,6	148,6	94,2	101,5	7,3	91,8	106,8
Október	4491	95,36	5,65	95,0	81,8	181,7	92,0	98,2	6,1	89,2	101,5
November	4319	95,13	8,45	93,6	80,8	187,4	90,7	97,1	6,4	88,5	101,6
December	4463	93,50	8,32	92,0	80,8	157,0	89,2	95,0	5,8	86,8	99,1

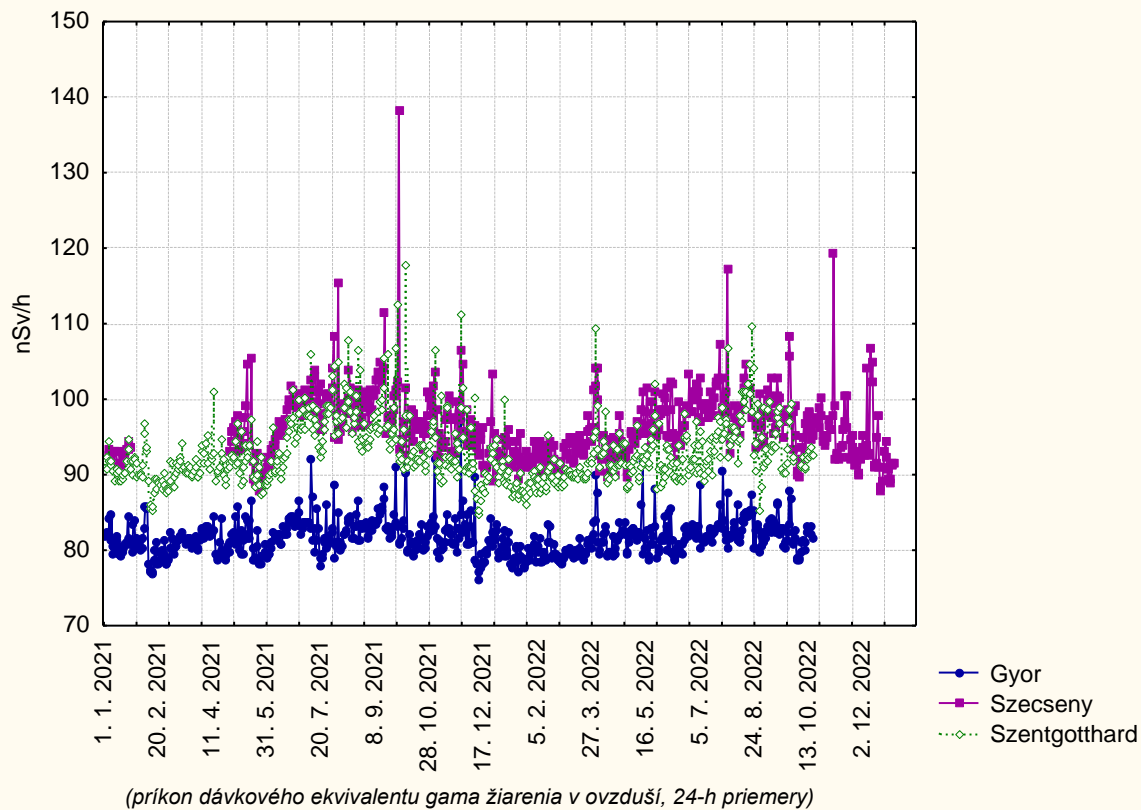
Josvafo

	Počet meraní	Mesačný priemer	Smerodajná odchýlka	Medián	Minimum	Maximum	Dolný kvartil	Horný kvartil	Kvartilové rozpätie	Dolný decil	Horný decil
Január	4458	75,51	3,10	75,4	67,1	94,6	73,3	77,6	4,3	71,7	79,3
Február	2069	75,31	2,87	75,2	65,8	89,2	73,4	77,1	3,7	71,9	78,8
Marec											
Apríl											
Máj											
Jún											
Júl	3665	77,29	5,88	76,4	67,0	128,7	74,6	78,4	3,8	73,0	80,8
August	4985	76,88	5,99	76,2	66,7	188,6	74,5	78,3	3,8	72,6	80,5
September	4441	78,80	5,18	77,9	67,9	122,6	75,8	80,5	4,7	74,1	83,9
Október	4463	76,76	3,45	76,4	67,7	101,2	74,6	78,6	4,0	72,7	80,9
November	4319	78,21	7,43	77,1	66,2	165,5	74,8	79,6	4,7	72,9	82,8
December	4464	77,38	7,46	75,8	65,4	140,3	73,6	78,6	5,0	71,9	82,6

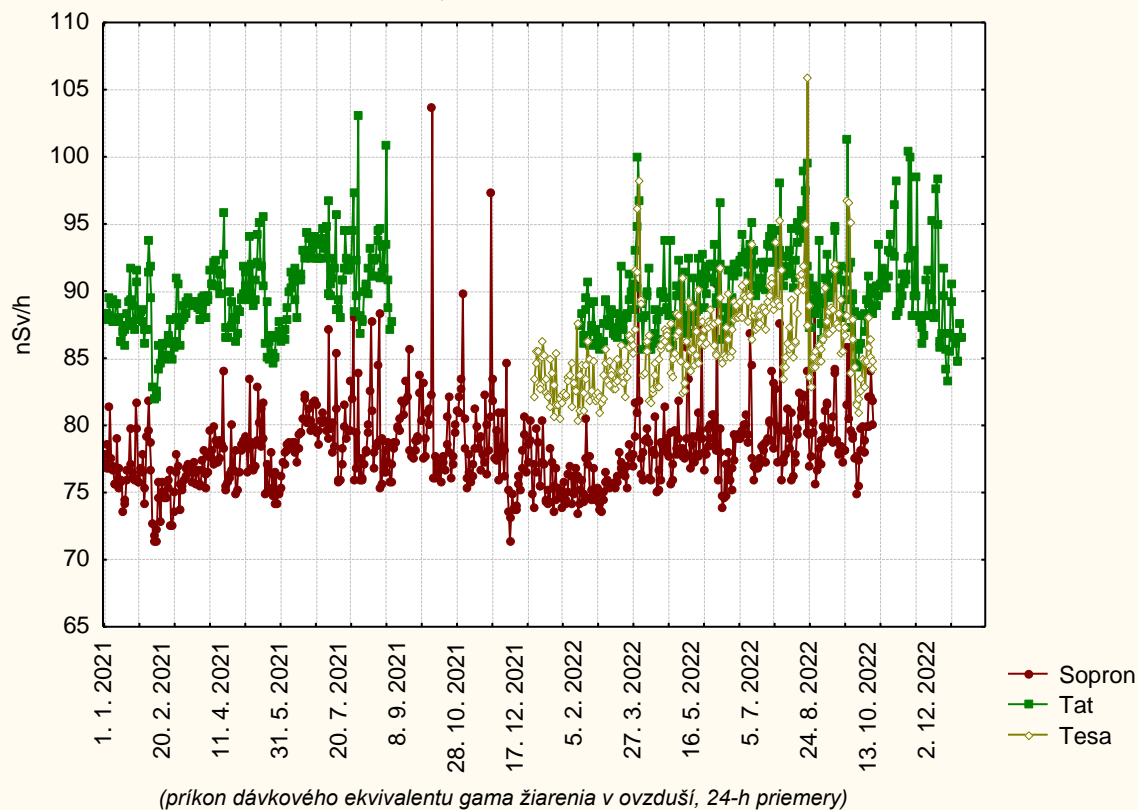
Maďarsko, grafický priebeh 24-h priemerov, nSv/h, 2021 - 2022, výber staníc



Maďarsko, výber staníc, 2021 - 2022



Maďarsko, výber staníc, 2021 - 2022



Záver, perspektívy

Rok 2022 bol druhým rokom úplnej prevádzky monitorovacieho systému po jeho komplexnej obnove.

Monitorovacia sieť sa skladá z 30 bodov. Radiačná databáza je v plnej prevádzke. Úplná funkčnosť systému bola preverená počas zvýšeného záujmu o radiačné dáta zo strany domácich aj zahraničných zákazníkov v súvislosti s vojnou na Ukrajine a radiačnými hrozbami s ňou súvisiacimi.

V dôsledku ďalších skúseností s prevádzkou systému bolo SW vybavenie radiačného servera doplnené monitorovacím reportom úplnosti dát na dennej báze.

Prezentácia radiačných dát siete SHMÚ prostredníctvom dynamickej web stránky <https://www.shmu.sk/sk/?page=1&id=radioaktivita> si získava stále väčšiu pozornosť verejnosti ako možnosť priamo si overiť stav radiačnej situácie prostredníctvom meraní v reálnom čase.

Uvedenie dátového toku do Ústredia radiačnej monitorovacej siete ÚVZ do aktívnej prevádzky v marci 2022 bolo dôležitým zakončením obnovy všetkých dátových tokov v rámci modernizácie systému.

Okrem rozvoja programového vybavenia radiačného servera plánujeme postupnú náhradu tej časti meracích zariadení, ktoré sme zachovali v sieti z predchádzajúceho vybavenia a postupne sa dostávajú do technických problémov.

V dôsledku zložitej medzinárodnej situácie je spoľahlivá prevádzka funkčného varovného systému pred žiarením nesmierne dôležitá. Chceme aj naďalej poskytovať spoľahlivé radiačné dáta orgánom havarijného manažmentu a tiež verejnosti.