

Priemerné denné koncentrácie znečisťujúcich látok v januári 2023

Priemerné denné koncentrácie PM₁₀

	Deň v mesiaci																														
	1	2	3	4	5	6	7	8	9	10	11	12	13	14	15	16	17	18	19	20	21	22	23	24	25	26	27	28	29	30	31
Bratislava, Jeséniova	21	16	14	16	4	11	18	25	8	6	9	17	24	9	15	8	10	8	11	18	11	12	18	19	15	25	24	21	13	12	6
Bratislava, Kamenné nám.	27	22	19	28	4	14	18	27	10	6	10	20	30	13	14	9	11	10	12	19	11	15	21	22	17	30	26	23	13	16	6
Bratislava, Mamatayova	24	19	16	20	2	9	14	19	2	2	3	8	12	8	17	9	10	9	11	18	11	16	21	22	17	29	25	22	13	14	5
Bratislava, Púchovská	22	22	18	27	3	14	17	28	10	6	12	22	30	15	15	9	13	9	13	20	9	12	17	18	15	29	23	21	16	15	6
Bratislava, Trnavské Mýto	25	23	22	33	4	18	19	27	9	6	17	25	35	13	16	9	14	12	15	23	10	13	23	26	21	31	28	21	16	15	9
Pezinok, Obrancov mieru	28	21	17	22	2	15	16	26	10	4	14	21	26	18	17	9	11	9	11	15	7	12	15	16	13	27	20	20	10	14	4
Rohožník, Senická cesta	30	23	26	19	5	11	18	28	12	9	28	14	17	10	13	11	11	25	23	28	15	29	27	32	20	28	32	26	20	15	7
Rovinka	31				7	14	15	22	8	4	10	13	23	13	15	7	8	9	12	19	10	17	20	21	18	30	24	21	12	13	8
Senec, Boldocká	25	22	25	22	5	17	23		7	15		29	20	17	14	12	13	16	20	10	21	15	23	30	32	28	26	19	21	8	
Senica, Hviezdoslavova	19	19	21	19	9	12	19	26	13	9	21	22	23	14	15	10	17	12	19	22	10	30	17	22	23	26	25	22	17	24	11
Sereď, Vinárska	27	26	20	22	5	12	27	28	9	6	16	24	25	22	19	18	8	12	18	23	10	24	21	22	29	38	33	24	15	21	4
Topoľníky, Aszód, EMEP	22	17	15	16	9	12	20	23	9	5	9	19	18	16	15	12	5	7	15	20	10	22	16	18	23	31	29	24	12	19	6
Trnava, Kollárova	33	22	27	21	5	14	26	25	9	6	18	29	26	20	18	14	12	12	17	25	14	22	15	22	22	31	35	28	21	20	8
Komárno, Vnútrotná Okružná	27	21	20	19	8	15	25	29	12	4	19	22	24	20	17	16	6	8	14	20	11	22	33	28	37	32	34	25	14	20	6
Nitra, Janíkovce	21	21	20	20	8	10	28	25	14	4	15	23	21	22	20	15	7	9	13	13	13	25	22	23	28	35	33	22	14	23	6
Nitra, Štúrova	28	25	26	28	14	18	38	31	20	9	28	29	33	29	21	17	8	13	15	15	12	22	18	21	26	33	33	21	14	26	10
Plášťovce	87	73	49	51	22	33	33	32	27	13	43	31	33	36	23	23	12	23	21	29	27	35	40	59	34	51	38	52	40	41	11
Bystričany, Rozvodňa SSE	32	20	24	19	5	13	23	16	13	4	19	33	29	23	10	11	6	11	13	17	13	16	13	15	22	29	25	18	16	27	7
Handlová, Morovianska cesta	12	11	21	17	4	14	19	15	12	2	22	19	13	18	10	8	7	11	7	11	12	28	17	23	21	20	20	17	17	28	5
Prievidza, Malonecpalská	25	25	34	21	8	13	19	16	18	3	21	31	26	30	11	10	8	13	12	12	9	12	8	9	23	28	17	14	17	37	10
Púchov, 1.mája	34	32	62	20	7	18	26	27	17	6	25	26	18	25	10	16	15	15	16	12	14	24	19	28	23	27	26	17	18	25	8
Trenčín, Hasičská	33	26	27	23	9	13	20	23	16	4	30	24	26	22	13	14	15	16	17	15	12	24	17	16	23	25	24	18	16	29	10
Banská Bystrica, Zelená	27	18	16	17	4	9	14	23	21	2	14	23	24	19	18	18	11	14	7	10	12	19	12	18	25	17	16	13	17	20	4
Banská Bystrica, Štefánik. náb.	28	31	24	28	7	13	15	24	25	5	31	34	28	22	21	30	19	18	20	15	19	26	24	32	38	20	28	23	37	37	8
Hnúšťa, Hlavná	28	49	24	24	6	22	23	29	29	11	19	37	32	16	19	26	27	14	15	17	16	15	19	20	22	16	18	17	23	29	20
Jelšava, Jesenského	52	52	48	33	12	28	43	48	48	11	41	59	34	27	32	50	43	28	11	12	25	36	36	40	38	37	16	15	48	54	67
Lučenec, Gemerská cesta	38	43	26	16	7	9	24	27	28	13	31	33	26	20	20	16	12	15	13	19	15	23	38				38	38	35	22	11
Zvolen, J. Alexyho	34	26	19	26	5	10	19	23	25	7	18	25	24	23	17	17	18	15	18	18	17	19	16	24	30	21	25	26	23	20	5
Žarnovica, Dolná	27	30	35	21	11	22	27	26	23	13	35	38	38	44	22	19	15	30	26	27	35	30	34	48	32	34	43	43	23	34	11
Žiar nad Hronom, Jilemnického	20	17	14	17	4	8	15	19	16	3	15	23	22	20	14	12	8	12	11	11	11	18	14	19	20	25	25	21	15	19	6
Liptovský Mikuláš, Školská	93	39	33	28	6	10	16	14	10	5	20	28	22	16	7	9	8	21	16	16	13	34	24	26	13	17	18	16	24	26	6
Martin, Jesenského	53	40	37	25	11	14	27	24	19	12	34	38	24	28	19	27	19	24	17	11	9	17	12	12	17	33	25	18	24	26	11
Ošcadnica	55	35	30	14	7	8	23	19	11	5	24	16	14	13	8	14	23	12	21	19	22	38	16	13	16	25	32	26	25	22	11
Ružomberok, Riadok	101	72	55	26	9	9	22	23	16	7	30	41	21	19	8	19	24	23	20	14	12	36	42	38	18	31	27	20	22	31	13
Žilina, Obežná	55	42	31	22	5	11	29	19	15	6	25	34	24	23	7	14	15	21	22	16	20	40	39	28	25	32	26	19	22	28	12
Košice, Amurská	37	42	24	22	17	9	19	27	21	5			25	23	18	14	13	8	5	11	6	12	10	9	7	17	22	19	17	31	38
Košice, Štefánikova	39	55	22	24	22	12	21	28	27				25	22	20	19	16	14	7	13	8	14	13	14	19	35	29	23	24	38	60
Veľká Ida, Letná	29	39	31	24	21	14	34	36	25	28	47	39	24	27	20			16	17	24	13	26	30	32	24	31	40	37	24	31	43
Kropachy, SNP	42	31	39	25	15	20	43	34	19	9	30			21	13	13	11	14	19	16	14	34	39	26	16	20	27	19	24	51	35
Strážske, Mierová	35	34	46	20	19	7	22	24	18	10	23	36	27	25	24	17	12	9	5	11	12	21	15	12	7	27	20	23	18	30	29
Trebišov, T. G. Masaryka	46	45	36	17	16	10	22	30	19	8	19	34	26	25	21	20			5	10	6	12	9	9	8	24	19	21	20	31	27
Bardejov, Pod Vinbargom	29	32	23	19	13	7	21	24	24	7	26	31	16	15	12	10	8	7	7	13	11	15	10			16	22	18	16	24	24
Humenné, Nám. slobody	28	28	55	20	15	7	19	20	16	12	23	31	18	15	18	11	9	7	9	9	17	28	20	17	13	30	27	17	17	27	31
Kolonické sedlo	22	23	30	12	14	8	13	19	15	11	9	19	18	13	17	9	8	7	4	6	6	7	9	9	6	11	11	13	11	21	18
Poprad, Železničná	33	24	25	12	5	8	17	13	12	9	19	20	8	9	7	9	10	8	11	14	17	25	16	17	11	18	25	21	27	19	5
Prešov, arm. gen. L. Svobodu	29	37	31	27	16	10	25	26	26	11	36	34	22	20	15	16	13	9			14	19	19	16	17	38	30	21	24	30	34
Stará Lesná, AÚ SAV, EMEP	9	9	13	8	3	5	8	7	7	3	4	8	6	7	5	5	4	2	4	7	5	11	5	8	7	8	13	14	17	16	5
Vranov nad Top., M.R.Štefánika	35	34	35	17	17	6	19	26	18	8	21	31	22	22	17	14	12	6	5	10	8	12	9	8	7	23	19	20	17	25	

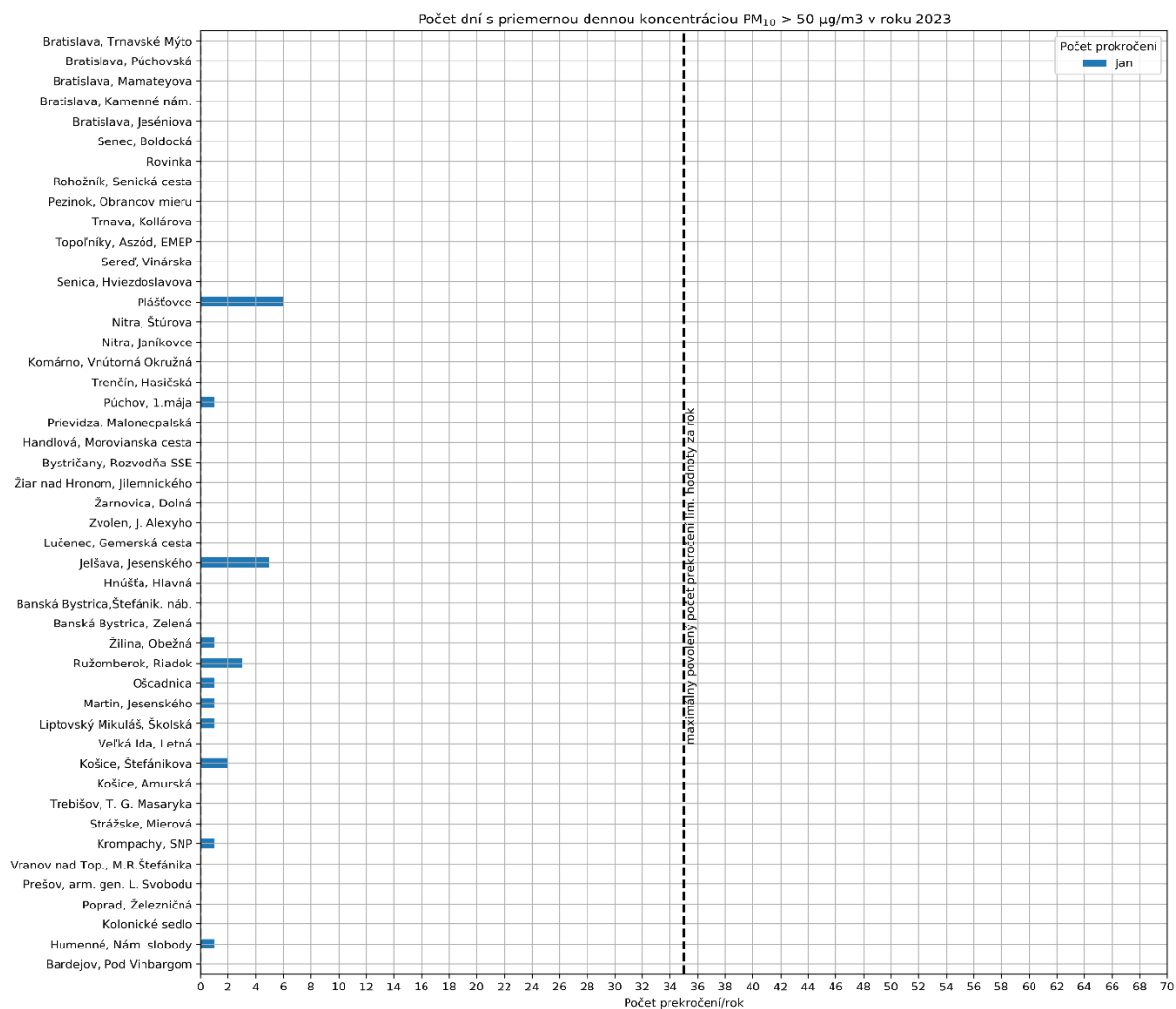
Hodnoty sú uvedené v $\mu\text{g}/\text{m}^3$. Prázdny štvorec znamená menej ako 75 % platných meraní za daný deň

Poznámka

Limitná hodnota pre priemernú ročnú koncentráciu PM₁₀ je 40 $\mu\text{g}/\text{m}^3$.

Priemerná denná koncentrácia PM₁₀ nesmie prekročiť hodnotu 50 $\mu\text{g}/\text{m}^3$ viac ako 35 krát za kalendárny rok.

Počet prekročení limitnej hodnoty pre priemernú dennú koncentráciu PM₁₀



Poznámka

Limitná hodnota pre priemernú ročnú koncentráciu PM₁₀ je 40 µg/m³.

Priemerná denná koncentrácia PM₁₀ nesmie prekročiť hodnotu 50 µg/m³ viac ako 35 krát za kalendárny rok.

Smogový varovný systém

Aktuálne hodnoty a pravidlá na pre vydanie oznámenia o vzniku smogovej situácie a výstrahy pred závažnou smogovou situáciou sú na [web stránke SHMU](#)

V mesiaci január 2023 bol prekročený informačný prah pre znečisťujúcu látku PM₁₀ na 4 monitorovacích staniciach, boli vydané oznámenia o vzniku smogovej situácie pre Ružomberok, ostatné prípady boli spojené s oslavami Nového roku (bola vydaná informácia)

AMS	Počet hodín s prekročením informačného prahu	Počet hodín s prekročením výstražného prahu
Ružomberok, Riadok	22	7
Komárno, Vnútoraná Okružná	10	0
Plášťovce	14	6
Liptovský Mikuláš, Školská	14	11

Priemerné denné koncentrácie PM_{2,5}

Hodnoty sú uvedené v $\mu\text{g}/\text{m}^3$. Prázdny štvorec znamená menej ako 75 % platných meraní za daný deň.

	Deň v mesiaci																															
	1	2	3	4	5	6	7	8	9	10	11	12	13	14	15	16	17	18	19	20	21	22	23	24	25	26	27	28	29	30	31	
Bratislava, Jeséniova	21	11	9	15	2	7	14	20	6	5	7	13	20	6	13	7	9	6	10	15	9	12	16	17	13	18	21	19	11	11	4	
Bratislava, Kamenné nám.	22	18	14	22	2	7	13	23	8	3	4	14	23	8	11	6	9	6	7	13	8	12	18	20	13	24	21	19	9	12	2	
Bratislava, Mamateyova	20	11	9	15	1	4	12	18	4	2	3	9	18	7	15	6	10	7	10	16	11	15	20	21	15	26	23	21	12	13	3	
Bratislava, Púchovská	18	15	12	20	1	6	12	22	7	3	5	14	19	9	11	7	7	6	9	14	8	10	14	13	11	18	18	17	11	11	3	
Bratislava, Trnavské Mýto	23	20	15	26	3	9	15	23	8	4	7	18	25	8	12	6	8	8	10	15	7	11	19	19	15	24	22	18	11	12	3	
Pezinok, Obrancov mieru	24	19	14	20	2	12	14	24	9	4	10	18	22	15	16	9	10	9	10	14	7	13	15	15	13	24	19	19	10	13	3	
Rohožník, Senická cesta	27	22	20	16	4	9	14	26	11	8	18	13	13	8	12	9	10	19	18	22	14	26	21	27	18	24	29	24	17	5		
Senec, Boldocká	26	20	19	20	7	13	21	25	7	6	10		23	16	16	14	10	11	14	17	10	20	14	19	26	27	24	23	16	18	6	
Senica, Hviezdoslavova	19	20	16	15	5	7	13	25	13	6	11	17	22	11	15	8	9	10	17	22	11	32	18	21	19	23	24	21	14	20	6	
Sereď, Vinárska	20	19	13	15	3	8	19	20	7	4	9	17	18	13	14	12	6	8	14	18	9	19	16	15	22	27	25	19	10	15	2	
Topoľníky, Aszód, EMEP	18	12	14	13	10	9	20	21	5	1	8	15	18	13	14	12	6	6	15	20	11	24	15	18	22	26	32	25	13	19	3	
Trnava, Kollárova	25	17	17	15	3	7	18	21	7	5	10	21	19	12	13	12	8	9	14	19	11	20	13	16	16	24	25	21	13	15	3	
Komárno, Vnútorňa Okružná	30	15	13	16	6	11	21	24	9	4	12	19	19	16	15	14	5	6	12	19	11	21	30	25	29	24	30	23	11	17	3	
Nitra, Janíkovce	18	19	15	16	5	7	22	22	11	3	11	18	18	17	17	11	5	8	11	11	10	22	17	19	18	29	27	18	11	19	4	
Nitra, Štúrova	23	20	18	18	6	7	24	22	12	3	12	18	19	18	15	13	6	8	13	13	10	21	15	17	22	29	27	17	10	19	4	
Plášťovce	76	64	40	46	20	30	28	31	24	10	38	31	22					22	21	27	25	33	35	52	29	48	35	49	37	10		
Bystričany, Rozvodňa SSE	24	14	19	16	4	10	17	12	11	3	14	27	22	18	8	9	5	9	11	15	10	14	10	12	19	23	21	16	14	22	5	
Handlová, Morovianska cesta	7	6	14	11	1	9	12	10	7	1	14	13	8	13	6	3	3	8	3	7	9	24	13	20	17	16	16	15	14	20	4	
Prievidza, Malonecpalská	21	21	30	18	7	12	16	15	16	3	17	25	23	26	10	10	7	12	12	11	9	12	9	10	20	24	15	14	16	31	8	
Púchov, 1.mája	25	29	50	16	6	16	23	23	15	5	21	22	15	21	8	14	10	13	14	11	13	23	19	26	21	25	24	15	16	23	6	
Trenčín, Hasičská	24	19	21	18	7	9	16	18	11	2	16	18	19	17	9	9	8	11	14	12	9	20	14	14	18	20	21	14	11	23	5	
Banská Bystrica, Zelená	20	14	13	15	3	7	12	20	19	1	12	20	22	15	16	15	10	12	5	8	10	16	9	15	22	14	14	11	15	17	3	
Banská Bystrica, Štefánik. nám.	23	25	19	21	6	9	12	20	20	1	16	24	20	17	16	20	14	13	14	11	13	19	18	23	27	13	16	17	20	26	3	
Hnúšťa, Hlavná	26	44	22	20	5	21	20	27	26	10	17	34	27	16	18	25	26	13	14	14	15	14	16	16	18	14	14	15	21	24	16	
Jelšava, Jesenského	38	40	37	25	11	24	33	40	41	8	33	40	26	24	27	38	33	23	10	11	23	34	28	26	30	32	15	14	35	46	44	
Lučenec, Gemerská cesta	30	40	24	12	7	8	22	26	25	12	28	30	22	17	18	16	11	14	13	19	14	23	37			34	35	31	20	9		
Zvolen, J. Alexyho	27	24	17	21	4	8	15	21	23	6	16	21	21	15	12	16	12	17	17	15	17	13	22	25	18	23	24	21	18	4		
Žarnovica, Dolná	25	28	31	19	11	20	25	25	22	13	33	35	34	41	22	19	14	29	26	26	35	28	33	43	27	32	41	42	21	31	9	
Žiar nad Hronom, Jilemnického	16	14	10	15	2	6	12	17	13	2	12	20	20	17	11	10	8	11	10	10	10	17	14	17	16	23	22	19	13	16	4	
Liptovský Mikuláš, Školská	79	33	27	22	4	8	14	11	7	3	17	25	18	14	5	7	5	19	13	13	12	31	22	22	10	13	14	14	21	19	3	
Martin, Jesenského	40	31	28	16	3	5	19	14	10	4	20	26	13	17	8	16	8	11	13	13	11	20	14	13	18	29	20	16	20	23	6	
Ošadnica	39	31	28	14	7	8	21	17	12	7	22	15	15	12	9	13	21	11	21	19	22	37	16	13	16	24	31	25	25	21	9	
Ružomberok, Riadok	71	57	44	21	7	7	17	20	13	6	24	36	19	17	7	17	20	21	20	13	12	34	38	35	16	25	21	19	20	28	11	
Žilina, Amurská	39	34	22	17	3	9	22	16	11	4	19	27	19	18	5	10	10	18	18	14	17	36	33	24	20	25	20	15	17	22	6	
Košice, Amurská	26	39	22	20	15	7	19	25	21	5			22	21	16	14	11	7	4	11	5	11	9	8	6	14	17	18	15	27	30	
Košice, Štefánikova	29	41	18	18	16	6	18	23	20				23	21	18	17	14	11	5	12	6	13	11	9	9	21	20	18	18	31	36	
Veľká Ida, Letná	17	28	20	17	15	10	25	27	18	17	31	27	17	20	14				11	11	18	10	22	22	22	16	27	29	30	19	29	32
Kropachy, SNP	34	26	33	21	12	15	35	28	16	6	17			21	13	14	11	13	20	17	16	37	41	26	16	19	24	20	23	50	36	
Strážske, Mierová	28	29	38	15	16	5	16	20	14	9	18	28	21	22	19	14	10	6	4	9	9	18	12	9	5	21	15	18	13	24	23	
Trebišov, T. G. Masaryka	35	41	32	13	13	8	17	27	16	6	15	26	21	22	19	17			5	11	6	12	10	8	6	20	18	19	18	32	22	
Bardejov, Pod Vinbargom	27	28	17	16	10	7	19	22	21	6	16	25	15	14	11	10	8	7	6	12	10	13	10			16	19	19	16	24	23	
Humenné, Nám. slobody	26	24	50	16	14	4	16	18	14	11	22	28	17	14	17	10	8	5	7	8	15	27	19	15	10	26	23	16	16	27	31	
Kolonické sedlo	16	16	21	6	8	3	6	12	9	5	4	13	13	8	11	6	6	4	2	3	3	3	5	5	4	9	9	9	8	17	13	
Poprad, Železničná	30	22	21	11	4	7	16	11	12	10	18	18	7	9	7	9	10	8	11	14	17	24	15	17	9	17	24	21	26	16	5	
Prešov, arm. gen. L. Svobodu	26	30	23	18	13	6	20	22	22	7	18	27	18	16	13	14	11	7			9	17	17	13	9	22	21	18	18	26	26	
Stará Lesná, AÚ SAV, EMEP	8	7	10	7	3	3	7	6	5	2	3	7	5	6	3	5	2	2	3	6	5	10	5	6	5	7	12	13	16	12	3	
Vranov nad Top., M.R.Štefánika	33	35	32	16	16	6	18	26	18	7	18	29	21	21	17	14	12	6	4	10	9	12	9	7	4	20	17	19	17	25		

Rozdelenie na aglomerácie a zóny



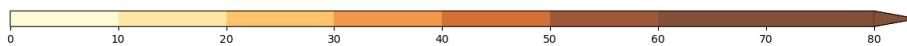
Poznámka

Limitná hodnota pre priemernú ročnú koncentráciu PM_{2,5} je 20 $\mu\text{g}/\text{m}^3$.

Pre PM_{2,5} nie je stanovená denná limitná hodnota.

Priemerné denné koncentrácie NO₂

	Deň v mesiaci																																
	1	2	3	4	5	6	7	8	9	10	11	12	13	14	15	16	17	18	19	20	21	22	23	24	25	26	27	28	29	30	31		
Bratislava, Jeseniova	7	11	12	16	5	14	13	11	9	5	15	17	19	8	10	15	12	13	8	10	8	10	17	15	10	17	11	7	7	16	6		
Bratislava, Mamateyova	11	14	23	28	8	24	22	13	15	11	21	23	31	13	16	19	17	23	15	17	13	15	26	23	19	22	20	13	11	18	11		
Bratislava, Púchovská	9	12	17	28	5	19	19	12	14	8	24	25	24	17	13	20	17	19	10	14	9	12	17	17	13	20	13	8	12	19	8		
Bratislava, Trnavské Mýto	15	22	32	43	13	34	29	18	22	14	45	46	38	25	25	36	33	39	19	22	14	21	43	34	35	38	28	13	18	35	23		
Pezinok, Obrancov mieru	11	10	17	22	3	13	13	10	14	5	24	26	19	18	12	16	15	17	8	13	10	14	20	17	14	17	14	9	6	19	6		
Rohožník, Senická cesta	10	10	11	8	6	7	10	8	8	9	19	10	13	7	5	11	13	14	13	16	11	15	19	21	17	18	17	8	7	12	10		
Rovinka													22	13	14	16	11	18	13	17	21												
Senec, Boldocká	13	19	30	25	12	24	22	8	20	12	27		26	23	16	23	18	28	16	19	12	29	20	27	31	24	22	14	21	29	14		
Sereď, Vinárska	8	14	18	16	8	10	12	6	12	10	23	18	11	13	9	12	11	19	14	18	12	18	18	17	21	19	18	11	14	22	9		
Topoľníky, Aszód, EMEP	5	4	9	10	3	5	7	5	6	5	7	7	7	5	4	6	4	4	8	12	7	10	10	8	9	9	12	8	5	7	4		
Trnava, Kollárova	28	30	36	29	19	28	29	15	27	23	36	38	31	30	18	32	27	30	25	30	22	27	22	26	31	33	35	22	24	30	21		
Komárno, Vnútorňa Okružná	8	12	16	17	9	17	18	12	13	7	27	26	18	19	9	17	12	16	11	17	12	18	26	25	23	14	18	12	9	21	8		
Nitra, Janíkovce	7	10	15	14	8	9	12	6	10	6	15	13	12	12	8	10	8	10	11	17	13	22	27	27	16	20	19	9	8	14	8		
Nitra, Štúrova	10	14	11	14	10	10	12	12	13	10	12	13	19	17	11	16	13	15	10	11	10	10	12	11	16	14	11	9	9	15	10		
Piášťovce	7	9	8	9	8	9	7	5	8	10	11	8	11	9	6	8	7	10	12	13	10	10											
Prievidza, Malonecpalská	15	16	22	22	20	20	17	7	24	12	25	25	23	20	10	12	13	20	20	20	12	10	7	7	18	24	11	6	12	28	22		
Púchov, 1.máj	12	14	17	16	7	16	14	10	14	16	21	21	10	16	8	18	13	17	17	17	16	13	13	16	15	25	14	7	8	16	11		
Trenčín, Hasičská	25	26	31	32	21	24	22	15	25	8	46	33	38	25	19	27	30	36	19	26	17	26	19	20	29	37	20	14	21	38	26		
Banská Bystrica, Zelená	11	11	11	19	5	10	13	9	12	5	15	19	16	12	11	21	18	23	9	14	12	13	15	17	24	11	8	6	10	19	5		
Banská Bystrica, Štefánik. náb.	10	14	18	22	14	22	20	19	27	23	23	24	21	22	25	31	36	35	36	22	23	23	27	24	30	25	26	22	23	34	22		
Jelšava, Jesenského	9	13	12	8	6	10	13	15	14	5	9	15	16	11	15	17	17	11	6	7	9	13	11	8	13	10	4	3	10	11	12		
Lučenec, Gemerská cesta	10	15	14	15	11	13	10	10	19	20	23	21	19	12	11	16	18	23	21	20	15	15	30				30	20	17	18	15		
Žarnovica, Dolná	11	13	15	16	11	13	12	10	19	12	21	20	18	15	11	16	19	18	21	18	16	14	19	18	15	19	18	13	8	18	10		
Chopok, EMEP	0	1	1	1	2	1	1	2	2	3	1	1	1	1	1	2	3	3	3	5	9	3	2	2	2	2	2	0	2	1			
Liptovský Mikuláš, Školská	16	18	21	28	10	10	16	11	17	16	23	24	31	16	7	14	22	33	28	20	18	24	25	24	16	20	15	9	20	22			
Martin, Jesenského	16	20	21	18	9	12	18	10	20	19	27	29	16	21	10	25	22	28	24	17	13	13	13	13	18	24	12	7	15	24	17		
Ošadnica	10	11	12	9	7	5	9	5	6	7	12	9	10	6	4	9	12	10	16	14	13	12	9	7	8	14	12	8	8	12	7		
Ružomberok, Riadok	16	19	22	25	17	12	15	16	18	18	26	30	20	18	7	25	35	34	35	19	15	22	31	30	20	30	23	14	14	26	24		
Žilina, Obežná	15	19	22	27	12	19	21	18	28	18	29	34	30	27	9	25	26	33	25	21	19	25	27	26	26	34	13	6	14	27	26		
Kojšovská hoľa	2	2	1	2	1	1	1	4	5	2	3	1	3	2	4	6	6	7		6	2	3	1	1	2	4	3	2	2	5	2		
Košice, Štefánikova	20	26	21	25	33	16	17	20	40	14	26	33	21	19	15	30	28	25	19	15	16	9	10	11	16	22	12	8	18	27	43		
Kropáčiky, SNP	10	13	14	13	22	13	14	15	15	15	18	16	12	13	9	13	18	23	31	19	18	19	25	24	16	18	19	11	16	24	28		
Trebišov, T. G. Masaryka	11	17	14	12	12	6	10	9	10	6	14	16	9	10	6	12	10	11	9	9	7	5	5	5	6	17	5	4	13	17	20		
Bardejov, Pod Vinbargom	7	8	12	11	12	7	8	5	8	8	15	12	9	7	5	10	11	10	17	13	15	10	13	10	8	16	8	5	10	12	18		
Gánovce, Meteo. st.	10	13	13	4	2	4	7	5	4	9	10	15	4	5	3	5	8	7	9	11	11	16	14	6	4	10	8	5	13	11	3		
Humenné, Nám. slobody	7	10	19	9	14	6	8	5	6	16	14	16	6	8	4	10	5	5	19	12	12	10	11	11	13	17	15	5	7	8	21		
Poprad, Železničná	16	26	28	17	8	10	19	15	15	19	27	27	16	16	12	17	22	24	17	13	16	22	21	13	8	20	13	8	21	22	12		
Prešov, arm. gen. L. Svobodu	14	28	29	26	27	15	27	13	25	34	36	34	19	24	10	31	25	28	53	28	33	26	30	35	28	47	36	23	25	25	44		
Starina, Vodná nádrž, EMEP	2	2	5	4	4	2	2	2	3	4	6	4	4	2	2	2	2	3	4	5	4	2	5	2	2	2	4	2	3	5	5		
Stará Lesná, AÚ SAV, EMEP	7	5	10	6	3	5	6	4	4	6	7	8	5	5	3	7	6	7	6	8	5	6	5	4	4	5	5	5	8	10	6		



Hodnoty sú uvedené v µg/m³. Prázdny štvorec znamená menej ako 75 % platných meraní za daný deň.

Poznámka

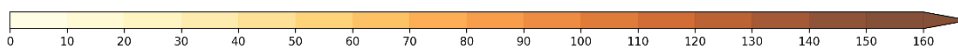
Limitná hodnota pre NO₂ :

Priemerná hodinová koncentrácia nesmie prekročiť hodnotu 200 µg/m³ viac ako 18 krát za kalendárny rok.

Limitná hodnota pre priemernú ročnú koncentráciu NO₂ je 40 µg/m³.

Maximálne denné 8-hodinové koncentrácie O₃

	Deň v mesiaci																																
	1	2	3	4	5	6	7	8	9	10	11	12	13	14	15	16	17	18	19	20	21	22	23	24	25	26	27	28	29	30	31		
Bratislava, Jeséniova	58	31	37	44	65	57	42	32	58	58	58		23	66	53	60	52	54	53	48	47	41	34	39	41	29	43	54	62	53	65	BA	
Bratislava, Mamateyova	62	30	17	10	62	53	30	36	48	54	50	50	20	57	51	50	55	52	44	45	42	34	24	32	37	29	34	52	58	56	60	BA	
Pezinok, Obrancov mieru	62	50	53	46	95	91	81	69	97	99	91	75	54	90	65	70	71	67			46	37	35	37	39	23	42	53	61	53	66	BSK	
Senec, Boldocká	53	20	16	8	52	53	17		46	55	51		18	42	47	46	51	51	38	42	43	37	33	27	13	19	35	45	55	43	57	BSK	
Topoľníky, Aszód, EMEP	57	25	28	38	59	55	39	44	51	60	60	39	38	58	53	48	57	54	44	44	43	36	41	38	30	15	42	47	59	47	66	TT	
Komárno, Vnútoraná Okružná	58	24	16	39	51	50	31	42	50	57	52	27	34	46	52	41	56	55	39	39	37	26	17	18	16	22	34	38	54	44	61	TT	
Nitra, Janíkovce	63	35	32	31	56	56	35	35	53	61	57	37	35	50	54	49	60	59	49	54	39	24	39	28	28	22	50	54	63	47	66	NR	
Plášťovce	52	17	10	18	46	50	33	33	34	44	35	31	24	29	47	35	54	56	44	29	27	31	55	26	17	21	41	27	46	32	62	NR	
Prievidza, Malonecpalská	48	33	3	24	40	30	17	48	42	50	55	21	17	28	55	39	51	55	30	33	35	43	49	54	43	27	63	53	54	29	48	TN	
Jelšava, Jesenského														21	20	28	37	21	21	44	57	40	40	52	58	71	48	46	68	67	62	35	TN
Lučenec, Gemerská cesta	54	8	16	39	47	54	30	28	30	41	13	14	19	26	34	33	45	52	40	26	24	30	26				25	34	36	33	66	BB	
Chopok, EMEP	81	90	79	91	72	75	73	88	65	76	89	85	76	75	76	75	76	83	85	74	75	80	88	91	93	95	86	90	92	92	74	BB	
Ošcadnica	52	14	23	43	56	57	37	56	61	62	56	44	39	51	68	42	53	52	28	43	37	41	34	58	49	55	52	54	67	54	70	BB	
Ružomberok, Riadok	43	4	4	9	41	45	22	38	42	34	40	13	32	24	55	30	38	33	22	32	36	27	29	29	34	35	41	44	46	28	46	ZA	
Žilina, Obežná	46	2	4	9	46	45	15	33	35	46	48	10	12	17	66	34	45	32	14	34	34	35	21	38	27	24	53	52	58	39	45	ZA	
Kojšovská hola	75	71	80	72			61	50	55	63	59	71	64	69	46	63	69	64		51	54	79	82	77	80	70	72	63	68	73	74	ZA	
Košice, Dumbierska	43	8	25	42	40	49	29	22	32	68	68	17	35	45	49	40	42	52	60	37	39	46	48	58	51	51	64	56	55	43	50	KE	
Trebišov, T. G. Masaryka	48	5	19	54	42	50	32	22	42	59	60	20	41	38	54	41	53	55	56	37	38	43	41	53	46	40	56	52	51	40	46	KE	
Bardejov, Pod Vinbargom	57	33	23	48	48	51	29	32	43	64	64	29	43	46	56	48	50	53	49	33	35	36	18	38	44	43	49	52	56	46	63	KE	
Gánovce, Meteo. st.	28	33	27	71	59	53	43	54	51	50	56																				42	KE	
Humenné, Nám. slobody	52	47	39	61	49	50	44	50	54	44	43	25	54	53	59	55	60	62	48	32	33	19	22	44	39	43	38	53	52	48	42	PO	
Starina, Vodná nádrž, EMEP	57	53	48	62	51	52	41	55	58	47	29	43	54	52	58	56	63	64	66	42	34	33	25	63	57	59	54	61	57	53	63	PO	
Stará Lesná, AÚ SAV, EMEP	61	34	25	57	54	54	31	55	52	55	44	32	45	44	62	43	46	50	55	51	47	41	47	58	50	58	60	60	48	55	63	PO	



Hodnoty sú uvedené v µg/m³ Prázdny štvorec znamená menej ako 75 % platných meraní za daný deň

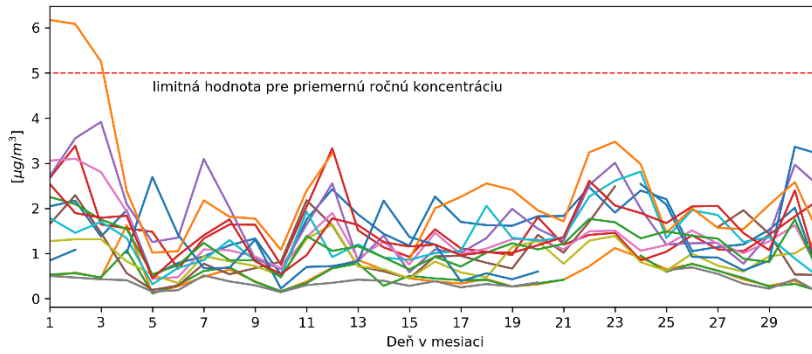
Poznámka

Cieľová hodnota pre O₃: Najväčšia denná 8-hodinová priemerná koncentrácia neprekročí 120 µg/m³ viac ako 25 dní za kalendárny rok v priemere troch rokov.

Vysvetlivky skratiek aglomerácií a zón

- BA aglomerácia Bratislava,
- KE aglomerácia Košice (územie mesta Košíc a obcí Bočiar, Haniska, Sokoľany a Veľká Ida),
- BSK zóna Bratislavský kraj (územie Bratislavského kraja okrem Bratislavy),
- TT zóna Trnavský kraj,
- BB zóna Banskobystrický kraj,
- NR zóna Nitriansky kraj,
- TN zóna Trenčiansky kraj,
- PO zóna Prešovský kraj,
- KSK zóna Košický kraj (územie Košického kraja okrem územia mesta Košíc a obcí Bočiar, Haniska, Sokoľany a Veľká Ida),
- ZA zóna Žilinský kraj.

**Priemerná denná koncentrácia benzénu
1/2023**



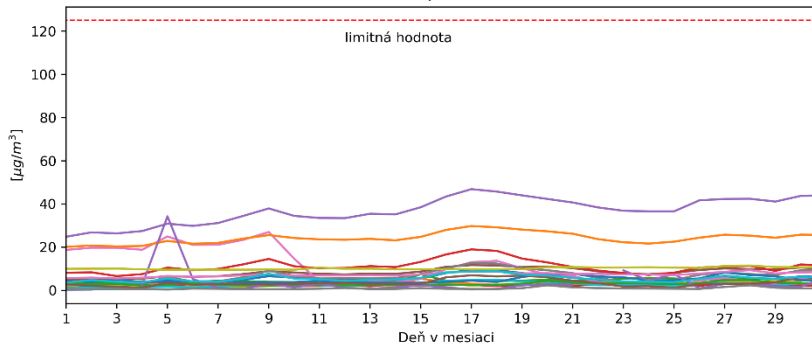
- Banská Bystrica, Štefánik. náb.
- Bratislava, Púchovská
- Bratislava, Trnavské Mýto
- Košice, Štefánikova
- Krompachy, SNP
- Lučenec, Gemerská cesta
- Martin, Jesenského
- Nitra, Štúrova
- Prešov, arm. gen. L. Svobodu
- Rohožník, Senická cesta
- Rovinka
- Ružomberok, Riadok
- Trenčín, Hasičská
- Trnava, Kollárova

Poznámka

Limitná hodnota pre priemernú ročnú koncentráciu benzénu je $5 \mu\text{g}/\text{m}^3$.

Benzén nemá stanovenú limitnú hodnotu pre priemernú dennú koncentráciu.

**Priemerná denná koncentrácia SO₂
1/2023**



- Banská Bystrica, Štefánik. náb.
- Bratislava, Jeseniova
- Bratislava, Mamateyova
- Bratislava, Púchovská
- Bystričany, Rozvodňa SSE
- Handlová, Morovianska cesta
- Košice, Štefánikova
- Krompachy, SNP
- Liptovský Mikuláš, Školská
- Nitra, Štúrova
- Ošcadnica
- Prievidza, Malonecpalská
- Púchov, 1.mája
- Rohožník, Senická cesta
- Rovinka
- Ružomberok, Riadok
- Senica, Hviezdoslavova
- Topoľníky, Aszód, EMEP
- Trenčín, Hasičská
- Vranov nad Top., M.R.Štefánika

Poznámka

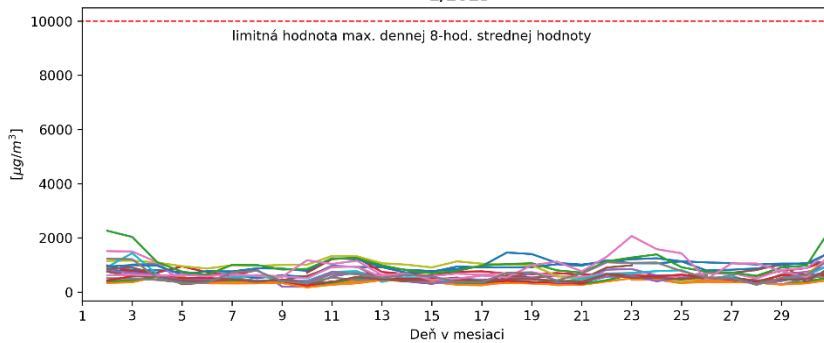
Limitná hodnota pre SO₂:

Priemerná hodinová koncentrácia nesmie prekročiť hodnotu $350 \mu\text{g}/\text{m}^3$ viac ako 24 krát za rok.

Priemerná 24-hodinová koncentrácie nesmie prekročiť hodnotu $125 \mu\text{g}/\text{m}^3$ viac ako 3 krát za rok.

SO₂ dlhodobo neprekračuje limitné hodnoty.

**Max.denná 8-hodinová stredná hodnota koncentrácie CO
1/2023**



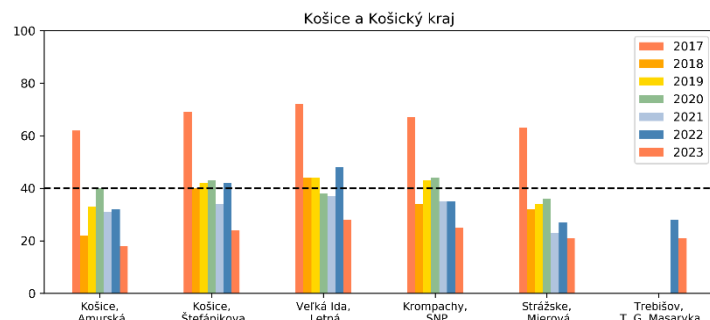
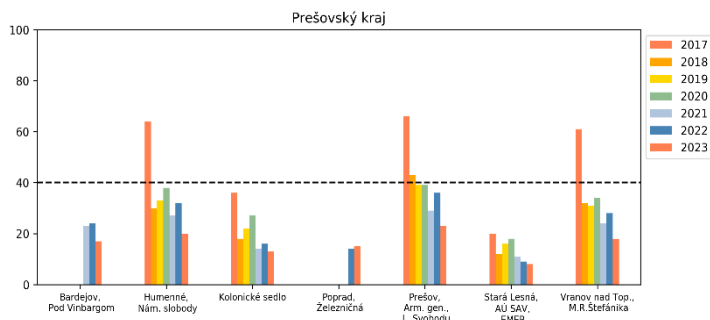
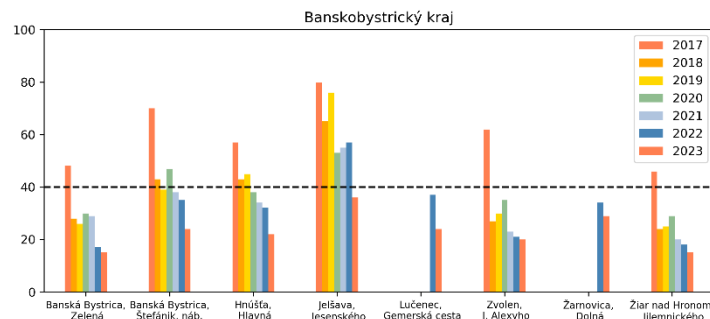
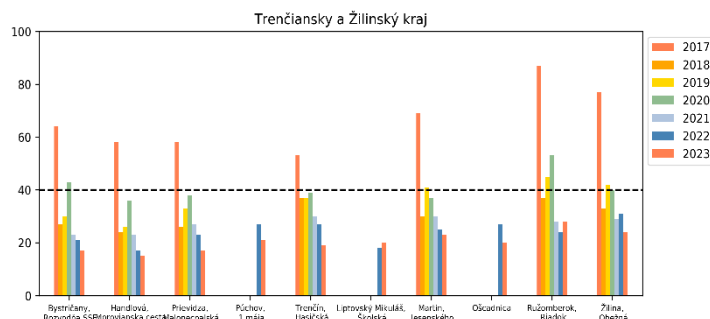
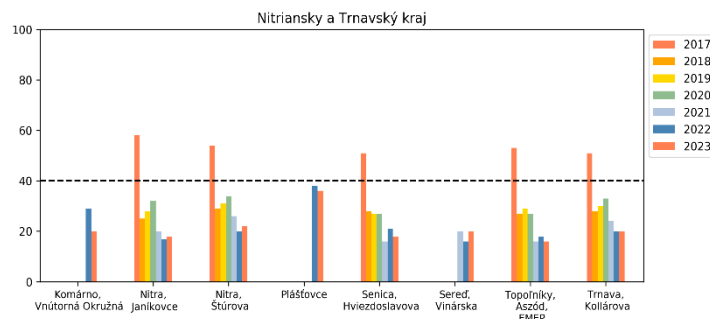
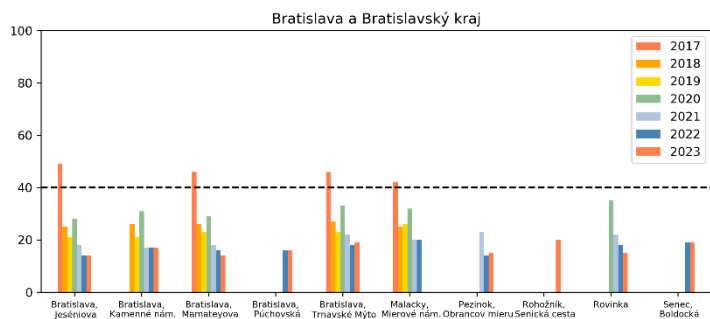
- Banská Bystrica, Štefánik. náb.
- Bratislava, Púchovská
- Bratislava, Trnavské Mýto
- Košice, Štefánikova
- Krompachy, SNP
- Lučenec, Gemerská cesta
- Martin, Jesenského
- Nitra, Štúrova
- Prešov, arm. gen. L. Svobodu
- Púchov, 1.mája
- Rohožník, Senická cesta
- Rovinka
- Ružomberok, Riadok
- Senec, Boldocká
- Trenčín, Hasičská
- Trnava, Kollárova
- Veľká Ida, Letná
- Žilina, Obežná

Poznámka

Limitná hodnota pre CO: Maximálna priemerná 8-hodinová koncentrácia je $10000 \mu\text{g}/\text{m}^3$.

CO dlhodobo neprekračuje limitné hodnoty.

Porovnanie priemerných mesačných koncentrácií PM₁₀ (µg/m³) v mesiaci január v rokoch 2017-2023



Poznámka

V tomto dokumente sú spracované údaje, ktoré prešli predbežnou validáciou.