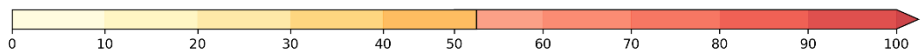


# Priemerné denné koncentrácie znečisťujúcich látok vo februári 2023

## Priemerné denné koncentrácie PM<sub>10</sub>

	Deň v mesiaci																												
	1	2	3	4	5	6	7	8	9	10	11	12	13	14	15	16	17	18	19	20	21	22	23	24	25	26	27	28	
Bratislava, Jeséniova	6	4	5	5	7	18	30	21	29	31	31	12	14	13	33	39	26	3	3	6	7	11	22	34	4	5	9	17	BA
Bratislava, Kamenné nám.	5	6	6	5	8	21	39	32	32	42	33	14	20	15	39	39	36	5	3	8	9	15	24	38	5	5	10	21	
Bratislava, Mamateyova	4	4	5	4	6	21	37	28	27	38	29	13	18	14	38	36	29	5	3	6	9	13	27	36	5	4	8	19	
Bratislava, Púchovská	5	4	5	4	8	26	33	36	40	53	39	15	31	18	43	53	33	5	2	8	9	16	23	39	4	5	15	24	
Bratislava, Trnavské Mýto	10	9	7	5	10	32	51	44	40	60	37	18	34	26	47	47	43	8	2	11	19	23	28	44	4	4	17	27	
Pezinok, Obrancov mieru	3	3	3	2	5	20	29	27	41	40	33	13	19	13	35	42	30	2	2	6	6	15	21	35	3	4	10	19	
Rohožník, Senická cesta	6	6	7	6	11	37	46	46	29	51	40	22	31	25	35	58	24	7	7	9	11	17	23	34	7	8	16	28	
Rovinka	9	8	5	7	6	26	40	29	29	42	30	14	20	16	40	35	26	7	6	6	10	15	22	38	12	5	12	23	
Senec, Boldocká	8	8	10		7	26	36	35	34	64	48	16	29	21	42	45	33	9	4	11	11	20	24	40	9	4	11	27	
Senica, Hviezdoslavova	8	10	10	5	6	28	39	41	35	51	51	17	33	25	39	58	39	10	7	20	22	25	24	36	10	5	10	28	
Sereď, Vinárska	5	6	6	4	9	32	39	27	30	53	57	16	30	21	44	57	41	4	2	7	7	16	21	41	8	4	10	27	
Topoľníky, Aszód, EMEP	4	5	7	4	7	16	30	24	25	37	41	13	22	18	30	38	39	9	4	6	7	13	19	35	9	5	7	18	
Trnava, Kollárova	4	7	8	6	9	29	32	47	39	68	53	18	27	25	49	50	35	5	4	10	10	24	24	40	8	6	16	31	
Komárno, Vnútorná Okružná	6	4	6	6	8	30	50	36	36	52	43	18	27	24	47	49	49	15	7	12	12	21	25	32	9	5	15	22	
Nitra, Janíkovce	5	5	6	6	9	27	41	29	26	47	64	14	23	18	37	44	39	6	3	10	9	11	18	31	9	6	10	24	
Nitra, Štúrova	5	9	13	4	9	33	46	45	41	67	73	15	30	21	41	55	42	6	4	20	11	19	23	42	13	9	19	37	
Plášťovce	14	10	23	8	25	49	67	46	65	72	74	54	55	61	59	65	61	12	9	26	12	39	44	44	21	18	32	37	
Bystričany, Rozvodňa SSE	6	6	6	6	12	30	28	31	39	56	68	27	28	17	32	53	64	11	4	19	8	16	25	32	8	7	10	24	
Handlová, Morovianska cesta	8	5	9	4	15	28	30	41	36	48	43	23	18	19	34	57	40	8	3	12	7	17	23	24	9	6	20	32	
Prievidza, Malonecpalská	12	9	15	4	10	25	20	24	38	51	58	32	30	15	30	53	54	13	4	19	11	11	21	27	11	6	7	20	
Púchov, 1.mája	6	6	9	5	8	31	35	48	47	68	70	39	33	26	36	55	47	10	5	20	18	17	23	34	5	5	8	32	
Trenčín, Hasičská	7	8	11	5	8	24	31	53	59	76	74	19	37	19	45	63	51	11	5	15	20	15	31	34	7	4	8	30	
Banská Bystrica, Zelená	4	4	6	4	8	29	31	27	25	44	34	10	18	15	23	35	44	4	1	7	6	10	24	30	7	3	8	19	
Banská Bystrica, Štefánik. náb.	6	8	11	6	14	65	86	103	95	122	72	20	54	43	62	79	72	9	3	21	21	33	58	42	11	7	24	49	
Hnúšťa, Hlavná	14	12	20	15	14	25	34	36	34	42	59	41	43	32	35	43	46	9	6	14	17	21	37	41	19	10	14	22	
Jelšava, Jesenského	45	46	36	37	11	36	33	32	56	64	80	81	85	58	67	81	93	40	15	23	51	50	68	56	28	18	11	29	
Lučenec, Gemerská cesta	7	9	20	10	24	43	48	41	54	60	61	64	61	59	65	63	45	7	4	19	13	31	42	46	15	9	26	37	
Zvolen, J. Alexyho	6	5	7	5	11	44	54	53	43	59	51	14	28	25	36	48	43	7	3	8	6	11	31	35	11	5	14	18	
Žarnovica, Dolná	14	9	15	5	21	44	55	62	58	66	55	33	37	28	53	59	53	12	6	23	26	24	45	45	21	8	35	32	
Žiar nad Hronom, Jilemnického	8	10	11	8	15	29	33	29	28	38	41	24	20	14	20	36	38	5	4	9	8	10	20	33	10	7	15	17	
Liptovský Mikuláš, Školská	5	5	11	12	17	48	61	73	72	67	47	17	26	25	40	73	66	11	6	10	7	16	37	29	6	6	17	32	
Martin, Jesenského	11	11	11	9	11	22	38	75	102	113	89	25	38	19	52	65	52	13	10	17	15	30	36	28	8	10	15	29	
Ošadnica	15	8	18	10	29	40	61	42	60	55	49	44	36	25	33	46	31	30	10			23	36	24	9	12	17	27	
Ružomberok, Riadok	10	9	20	5	23	61	70	99	97	134	68	29	45	32	48	80	90	10	4	10	10	21	34	24	4	5	15	43	
Žilina, Obezná	9	9	15	7	13	36	56	51	73	68	74	36	49	21	35	54	63	18	1	15	8	17	37	27	2	4	8	35	
Košice, Amurská	14	14	12	10	8	13	17	23	47	71	72	37	42	23	45	63	62	23	7	14	16	21	35	43	23	8	7	13	
Košice, Štefánikova	27	29	17	14	19	35	33	53	83	94	88	43	58	35	60	71	64	30	13	25	31	37	46	48	31	14	16	22	
Veľká Ida, Letná	9	9	13	27	20	39	30	57	60	52	77	54	39	32	56	70	61	22	15	9	28	31	42	39	19	37	55	33	
Kropáčky, SNP	27	21	16	12	9	22	46	34	88	85	92	52	53	25	39	60	70	34	9	34	26	33	41	35	20	14	15	35	
Strážske, Mierová	21	14	7	7	11	15	27	32	43	67	66	34	37	25	31	50	71	49	8	13	14	21	35	40	17	10	9	16	
Trebišov, T. G. Masaryka	16	12	10	8	10	14	21	26	45	67	66	29	35	40	34	63	75	40	9	11	14	17	31	42	17	8	8	15	
Bardejov, Pod Vinbargom	12	12	8	7	8	15	25	20	34	63	67	30	38	13	22	51	52	20	5	16	6	17	26	38	17	6	8	17	
Humenné, Nám. slobody	23	15	7	8	9	18	36	35	40	69	63	36	36	30	31	45	59	39	11	12	17	23	31	32	19	10	12	17	
Kolonické sedlo	13			5	8	9	17	9	9	28	39	20	16	12	12	28	41	13	4	8	11	13	14	21	12	5	8	11	
Poprad, Železničná	6	5	8	6	17	27	23	26	30	47	36	23	17	20	28	51	25	5	3	7	6	20	32	15	6	8	11	22	
Prešov, arm. gen. L. Svobodu	18	14	14	12	10	24	31	37	56	93	89	31	51	33	55	65	64	32	8	18	18	25	41	45	25	12	16	23	
Stará Lesná, AÚ SAV, EMEP	3	2	4	4	5	9	11	8	10	12	18	9	9	10	12	19	15	6	4	4	8	14	19	12	4	5	8	13	
Vranov nad Top., M.R.Štefánika		14	8	7	9	16	23	25	35	67	69	31	35	24	29	55		39	7	10	13	15	23	38	17	7	8	14	



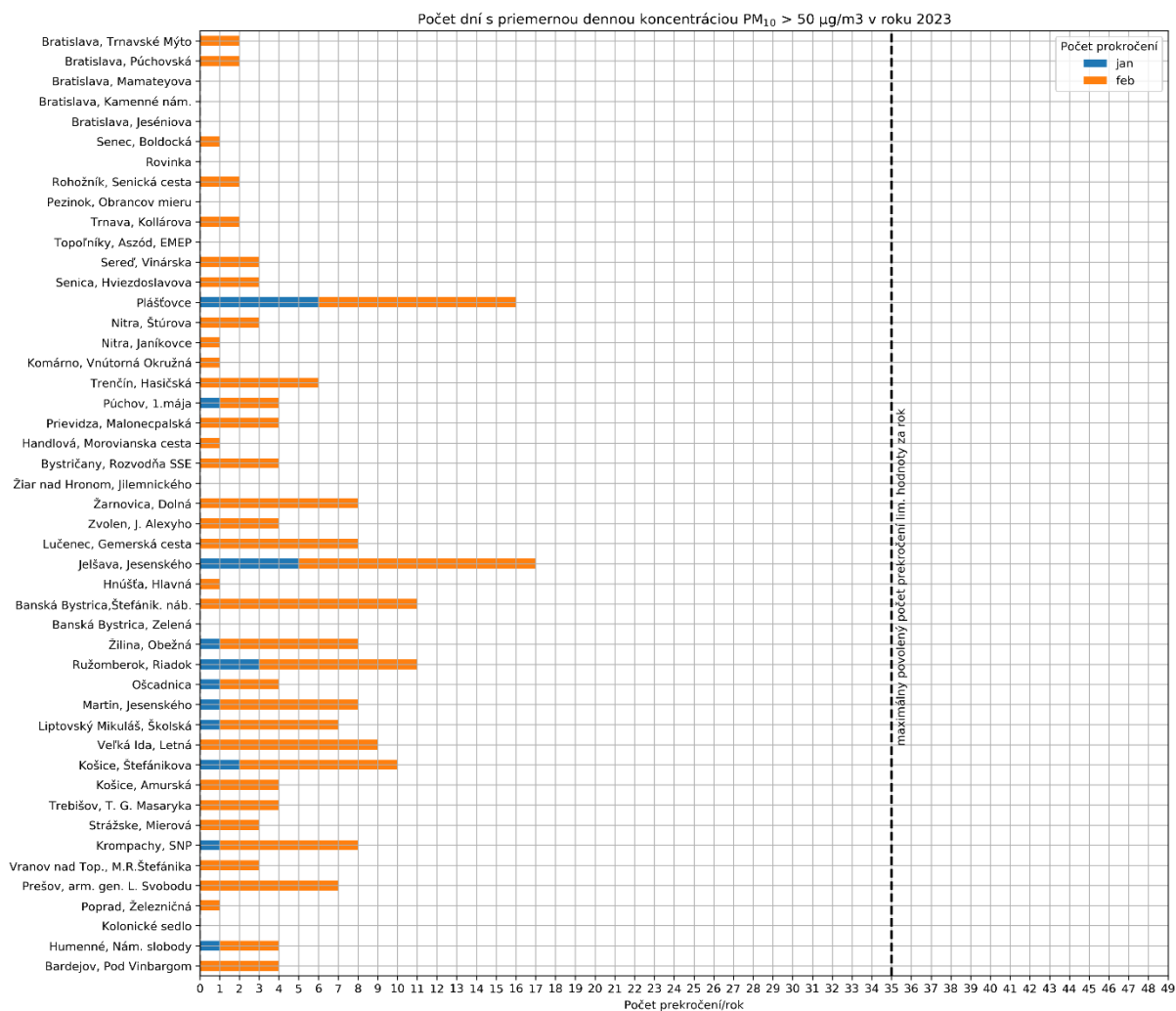
Hodnoty sú uvedené v µg/m<sup>3</sup>. Prázdny štvorec znamená menej ako 75 % platných meraní za daný deň

### Poznámka

Limitná hodnota pre priemernú ročnú koncentráciu PM<sub>10</sub> je 40 µg/m<sup>3</sup>.

Priemerná denná koncentrácia PM<sub>10</sub> nesmie prekročiť hodnotu 50 µg/m<sup>3</sup> viac ako 35 krát za kalendárny rok.

## Počet prekročení limitnej hodnoty pre priemernú dennú koncentráciu PM<sub>10</sub>



### Poznámka

Limitná hodnota pre priemernú ročnú koncentráciu PM<sub>10</sub> je 40 µg/m<sup>3</sup>.

Priemerná denná koncentrácia PM<sub>10</sub> nesmie prekročiť hodnotu 50 µg/m<sup>3</sup> viac ako 35 krát za kalendárny rok.

### Smogový varovný systém

Aktuálne hodnoty a pravidlá na pre vydanie oznámenia o vzniku smogovej situácie a výstrahy pred závažnou smogovou situáciou sú na [web stránke SHMU](#)

V mesiaci február 2023 bol prekročený informačný prah pre znečisťujúcu látku PM<sub>10</sub> na 10 monitorovacích stanicích, boli vydané oznámenia o vzniku smogovej situácie pre Jelšavu, Krompachy, Martin, Ružomberok a informácie pre ostatné stanice, kde neboli splnené podmienky pre vyhlásenie smogovej situácie. Výrazná smogová epizóda nastala začiatkom druhej dekády februára.

AMS	Počet hodín s prekročením informačného prahu	Počet hodín s prekročením výstražného prahu
Banská Bystrica, Štefánikovo. náb.	52	8
Ružomberok, Riadok	59	8
Martin, Jesenského	47	0
Jelšava, Jesenského	18	0
Košice, Štefánikova	28	0
Prešov, arm. gen. L. Svobodu	20	0
Krompachy, SNP	10	0
Humenné, Nám. slobody	2	0
Ošcadnica	2	0
Liptovský Mikuláš, Školská	6	0

## Priemerné denné koncentrácie PM<sub>2,5</sub>

Hodnoty sú uvedené v µg/m<sup>3</sup>. Prázdny štvorec znamená menej ako 75 % platných meraní za daný deň.

	Deň v mesiaci																												
	1	2	3	4	5	6	7	8	9	10	11	12	13	14	15	16	17	18	19	20	21	22	23	24	25	26	27	28	
Bratislava, Jeséniova	4	3	3	3	5	15	28	18	25	27	27	10	10	11	28	33	21	2	2	4	4	8	16	26	2	3	7	14	
Bratislava, Kamenné nám.	3	4	4	3	6	18	34	25	26	34	28	10	15	12	31	33	30	3	2	4	5	9	17	28	4	3	7	15	
Bratislava, Mamateyova	4	2	3	2	4	17	33	24	23	31	26	11	14	11	31	28	26	5	3	3	6	9	21	29	3	2	5	15	
Bratislava, Púchovská	3	2	3	2	5	16	24	19	25	29	28	9	12	10	27	35	24	2	2	4	4	9	14	27	2	3	9	14	
Bratislava, Trnavské Mýto	4	4	4	3	6	21	35	28	29	39	28	12	18	15	33	36	32	7	3	5	9	13	16	30	3	3	9	17	BA
Pezinok, Obrancov mieru	3	2	3	3	5	18	26	22	33	34	30	11	14	12	31	34	28	3	2	5	4	11	15	27	3	5	9	15	
Rohožník, Senická cesta	5	5	5	5	9	30	36	35	23	40	34	17	21	18	28	42	19	8	7	6	8	11	17	27	5	8	12	19	
Senec, Boldocká	6	5	7		6	22	31	29	27	48	40	12	18	15	31	33	27	7	4	6	7	13	16	30	6	3	6	18	BSK
Senica, Hviezdoslavova	4	4	6	3	4	23	30	28	26	41	43	14	22	20	30	47	33	7	3	9	13	14	14	26	4	3	8	20	
Sereď, Vinárska	2	2	4	2	7	21	26	19	22	36	41	11	19	14	31	36	29	4	2	3	4	8	11	28	5	3	6	17	
Topoľníky, Aszód, EMEP	3	4	5	3	7	16	27	22	24	37	42	11	17	16	28	29	39	16	11	5	7	13	13	34	6	0	4	18	TT
Trnava, Kollárova	3	3	4	4	6	19	23	28	25	43	42	11	15	16	32	32	29	4	3	6	7	12	15	30	5	5	9	21	
Komárno, Vnútorná Okružná	4	2	5	3	6	22	35	25	28	35	36	13	19	18	34	37	38	15	6	7	9	14	16	24	6	3	8	14	
Nitra, Janíkovce	3	1	3	3	5	20	33	24	20	37	55	11	18	13	30	33	30	4	2	6	5	8	10	24	7	3	6	17	
Nitra, Štúrova	3	3	6	2	6	21	33	28	27	45	58	12	19	15	30			5	3	7	6	9	13	27	8	4	8	19	NR
Plášťovce	14	9	24	11	27	41	56	37	54	61	62	48	49	52	50	56	55	9	7	21	7	27	28	33	17	14	22	26	
Bystričany, Rozvodňa SSE	4	4	5	5	11	23	23	26	30	45	57	23	22	14	26	43	45	9	3	16	6	11	16	24	8	6	8	20	
Handlová, Morovianska cesta	7	4	9	3	15	28	22	35	29	41	32	19	13	15	30	48	27	3	0	7	2	9	10	15	6	3	14	23	
Prievidza, Malonepcalská	11	6	13	6	10	20	18	19	29	37	47	28	26	13	25	45	44	11	5	16	9	8	13	23	9	6	6	16	
Púchov, 1.mája	4	4	8	4	8	29	25	35	38	54	59	36	29	23	32	47	43	9	3	18	14	13	16	28	4	3	6	26	TN
Trenčín, Hasičská	4	2	6	2	5	19	26	38	44	58	63	16	27	13	34	47	38	7	3	9	8	9	17	25	4	3	5	19	
Banská Bystrica, Zelená	2	2	5	3	7	24	27	23	20	37	30	10	16	13	21	31	40	2	1	5	3	9	16	23	6	2	6	15	
Banská Bystrica, Štefánik. nám.	2	3	8	5	13	55	65	77	75	91	58	19	44	34	50	65	66	6	1	8	9	19	31	32	8	4	12	27	
Hnúšťa, Hlavná	10	10	17	13	11	20	22	25	24	32	50	35	37	25	30	37	40	7	5	11	12	15	25	27	14	8	10	13	
Jelšava, Jesenského	29	33	33	22	10	29	24	28	45	48	62	65	56	44	52	62	69	33	15	19	32	34	51	45	24	17	13	27	
Lučenec, Gemerská cesta	6	7	17	9	20	34	40	31	42	49	55	57	51	45	52	53	39	6	2	10	8	21	26	34	12	8	20	28	
Zvolen, J. Alexyho	5	4	8	5	11	33	42	41	34	48	42	13	25	23	32	43	40	7	3	6	5	8	22	27	9	4	11	15	
Žarnovica, Dolná	13	7	14	4	19	37	48	53	50	56	47	30	31	25	45	53	47	11	5	20	21	20	36	37	19	8	32	29	BB
Žiar nad Hronom, Jilemnického	4	4	6	4	10	21	25	23	22	32	35	21	16	10	16	32	29	3	2	6	4	6	13	24	7	5	10	13	
Liptovský Mikuláš, Školská	3	4	10	8	11	39	49	59	55	52	38	13	18	21	34	57	62	8	3	5	3	9	22	23	3	4	8	20	
Martin, Jesenského	6	6	7	6	10	22	31	63	84	92	75	19	32	13	42	56	40	6	3	9	6	14	20	19	3	5	9	20	
Ošadnica	16	7	18	11	29	39	54	40	51	48	45	44	35	24	33	43	30	28	10	16	22	20	33	21	8	12	15	23	
Ružomberok, Riadok	8	7	19	5	22	55	63	93	80	118	59	28	39	29	43	72	74	9	3	8	9	15	23	19	3	4	12	31	
Žilina, Obežná	6	4	11	5	10	29	39	42	54	58	62	35	46	21	32	45	50	17	3	14	9	17	30	25	3	5	7	27	ZA
Košice, Amurská	11	10	10	9	7	12	15	20	35	57	66	34	35	19	34	50	54	20	5	9	10	11	21	34	17	6	7	10	
Košice, Štefánikova	17	16	11	11	12	20	19	27	43	57	72	38	36	25	37	57	58	26	8	11	13	16	24	38	22	9	9	14	
Veľká Ida, Letná	7	7	11	25	18	27	24	38	40	43	65	47	34	26	52	63	56	22	11	7	22	20	25	34	16	20	32	19	
Kropáčky, SNP	28	22	16	13	9	22	46	37	86	79	91	54	54	27	40	58	71	36	8	25	20	21	27	31	19	13	11	26	
Strážske, Mierová	17	12	5	5	8	12	21	26	34	56	55	29	30	20	26	41	60	43	6	8	11	12	22	31	13	8	5	12	
Trebišov, T. G. Masaryka	14	10	10	5	8	13	19	24	42	64	63	29	33	27	29	58	73	33	7	8	11	11	23	40	14	8	7	13	KSK
Bardejov, Pod Vinbargom	11	12	8	7	8	15	23	20	31	60	66	30	37	12	21	51	53	18	5	12	5	9	18	35	16	6	7	14	
Humenné, Nám. slobody	30	31		7	9	16	32	30	32	66	76	51	48	39	35	48	60	39	13	9	12	16	22	29	16	9	10	17	
Kolonické sedlo	8			4	8	8	16	8	9	26	35	22	18	15	15	30	42	13	7	8	10	9	11	19	9	5	8	11	
Poprad, Železničná	5	4	7	7	17	26	21	25	25	43	32	23	16	20	25	45	23	4	3	5	5	13	20	11	4	6	9	18	
Prešov, arm. gen. L. Svobodu	14	11	9	9	8	17	22	27	38	70	74	28	38	22	34	52	53	23	6	9	10	13	22	36	19	8	10	15	PO
Stará Lesná, AÚ SAV, EMEP	3	1	3	3	3		12	8	10	11	17	9	8	9	12	19	15	6	3	5	5	7	12	8	3	4	6	8	
Vranov nad Topľ., M.R.Štefánika		13	7	7	9	14	20	20	32	62	63	29	31	20	22	52		37	6	7	10	10	16	31	12	6	6	11	



### Poznámka

Limitná hodnota pre priemernú ročnú koncentráciu PM<sub>2,5</sub> je 20 µg/m<sup>3</sup>.

Pre PM<sub>2,5</sub> nie je stanovená denná limitná hodnota.

## Priemerné denné koncentrácie NO<sub>2</sub>

	Deň v mesiaci																													
	1	2	3	4	5	6	7	8	9	10	11	12	13	14	15	16	17	18	19	20	21	22	23	24	25	26	27	28		
Bratislava, Jeseniňova	8	8	12	3	3	10	15	19	21	19	15	7	8	6	21	23	33	6	3	10	7	12	12	16	4	4	6	12		
Bratislava, Mamatejova	11	9	11	5	6	19	26	35	20	40	21	17	29	19	44	30	29	6	5	16	15	24	21	29	7	7	16	30		
Bratislava, Púchovská	8	7	17	5	7	14	18	32	33	31	20	9	28	12	35	41	33	5	4	12	6	18	14	21	5	5	10	16	BA	
Bratislava, Trnavské Mýto	20	20	27	7	13	41	50	62	53	67	32	27	47	34	59	49	50	16	8	31	28	40	29	44	12	11	34	47	BA	
Pezinok, Obrancov mieru	5	4	12	2	3	13	20	21	30	25	18	9	22	7	25	33	31	4	3	12	6	16	12	16	3	3	8	14		
Rohožník, Senická cesta	9	8	8	4	5	17	18	19	12	24	18	14	15	13	15	21	14	8	8	10	9	12	10	14	9	6	11	16		
Rovinka												24	20	25	19	35	25	19	11	9	10	15	22	15	22	14	7	15	30	BSK
Senec, Boldocká	15	17	26		8	27	36	36	29	51	31	19	41	26	42	33	24	16	8	19	16	25	14	27	13	7	16	36	BSK	
Sereď, Vinárska	10	9	17	5	7	26	27	20	16	34	21	13	26	15	28	33	22	6	4	13	7	15	8	14	7	7	14	30		
Topoľníky, Aszód, EMEP	5	6	5	2	3	7	10	8	7	12	10	4	9	5	9	16	11	3	2	4	4	7	7	6	3	4	5	7	TT	
Trnava, Kollárova	16	19	24	13	14	37	34	55	49	61	34	31	43	34	49	41	35	9	10	17	22	39	25	32	15	15	28	48	TT	
Komárno, Vnútrná Okružná	14	9	16	4	7	27	34	21	23	35	24	11	23	14	32	25	29	7	4	15	10	17	15	12	6	6	18	15		
Nitra, Janíkovce	8	9	12	3	5	21	27	26	15	33	28	9	21	14	24	25	25	6	6	12	8	13	8	9	8	5	8	21		
Nitra, Štúrova	11	11	31	14	23	13	14	16	16	15	11	10	13	10	14	20	27	12	21	45	20	55	36	14	23	22	15	17	NR	
Plášťovce																							12	11	12	6	7	11	11	NR
Prievidza, Malonepalská	17	19	25	7	13	26	20	36	43	49	40	30	42	21	25	32	32	19	12	29	24	18	21	21	18	8	6	18		
Púchov, 1.mája	6	6	18	4	6	18	19	29	29	39	29	17	19	14	20	23	31	7	6	21	16	13	15	17	4	5	6	22	TN	
Trenčín, Hasičská	23	24	36	7	10	26	27	49	53	58	44	25	31	19	41	42	38	27	14	39	32	26	42	40	24	14	24		TN	
Banská Bystrica, Zelená	5	5	14	5	6	26	23	21	18	37	19	11	15	15	18	26	35	5	3	7	3	9	15	20	7	3	5	13		
Banská Bystrica, Štefánik. náb.	18	27	36	13	15	39	42	43	46	51	33	29	40	40	39	38	35	14	9	28	25	25	31	37	22	13	30	35	BB	
Jeľšava, Jesenského	14	12	12	7	3	12	9	8	12	14	16	14	14	13	12	15	26	14	14	12	13	14	16	15	12	7	3	8		
Lučenec, Gemerská cesta	12	16	32	9	15	26	25	31	31	31	24	26	29	31	29							21	25	23	11	11	23	27	BB	
Žarnovica, Dolná	14	10	15	4	10	18	28	31	31	35	23	15	29	19	23	22	25	10	6	18	15	15	21	20	10	8	19	15		
Chopok, EMEP	3	5	3	2	10	15	2	2	1	0	1	1	1	3	0	1	1	1	1	1	1	1	1	1	3	1	2	4	3	
Liptovský Mikuláš, Školská		11	21	5	12	37	49	52	60	51	28	12	23	19	31	49	51	12	7	12	9	15	27	28	6	4	14	20		
Martin, Jesenského	16	17	27	7	10	24	37	53	55	64	43	23	40	20	46	46	38	10	9	20	18	29	20	19	9	6	9	20		
Oščadnica	13	6	13	5	10	14	26	19	23	22	17	16	14	11	16	14	16	14	9	11	10	10	13	9	5	5	7	9		
Ružomberok, Riadok	21	18	35	7	16	43	43	60	61	73	37	27	48	35	43	50	57	15	9	20	15	24	23	22	8	5	12	31	ZA	
Žilina, Obežná	22	25	42	11	10	31	37	45	55	57	44	32	45	30	42	44	50	36	11	33	19	28	30	35	7	6	9	25	ZA	
Kojšovská hoľa	2	2	4	2	1	2	2	2	2	2	4	2	1	1	1	2	4	2	2	1	1	2	3	5	3	1	1	1		
Košice, Štefánikova	41	37	29	16	9	15	17	29	50	54	38	36	46	35	52	47	41	27	23	31	30	27	37	33	32	11	10	15		
Krompachy, SNP	30	22	29	9	6	16	25	28	43	40	34	26	35	30	31	23	31	24	13	28	18	17	21	19	15	9	12	19		
Trebišov, T. G. Masaryka	16	12	11	6	3	7	9	23	38	33	23	9	21	17	22	27	24	13	8	12	9	13	22	14	11	6	4	6		
Bardejov, Pod Vinbargom	18	15	14	6	4	14	14	26	32	35	19	24	27	9	24	18	17	18	8	19	8	15	15	14	9	5	5	12		
Gánovce, Meteo. st.	3	3	4	3	11	24	19	20	21	39	15	12	12	14	28	31	17	5	4	5	4	10	9	5	4	5	5	9		
Humenné, Nám. slobody	20	19	9	6	5	9	14	22	20	30	13	10	18	17	15	13	18	22	10	13	17	10	12	8	8	5	5	8		
Poprad, Železničná	13	11	20	6	22	27	29	34	60	52	29	23	27	28	43	51	25	7	7	9	9	21	25	14	8	6	5	20	PO	
Prešov, arm. gen. L. Svobodu	39	31	33	23	17	32	36	48	49	64	45	31	50	42	50	45	42	39	22	33	34	41	50	32	36	30	42	40		
Starina, Vodná nádrž, EMEP	5	5	3	2	2	2	6	3	2	4	7	5	4	4	4	4	8	5	2	3	3	2	2	4	3	1	1	3		
Stará Lesná, AÚ SAV, EMEP	4	4	7	4	5	7	8	6	11	11	10	9	8	9	11	15	12	5	4	5	4	6	9	6	4	3	3	5		

Hodnoty sú uvedené v  $\mu\text{g}/\text{m}^3$ . Prázdny štvorec znamená menej ako 75 % platných meraní za daný deň.

### Poznámka

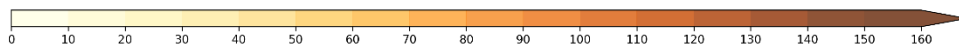
Limitná hodnota pre NO<sub>2</sub> :

Priemerná hodinová koncentrácia nesmie prekročiť hodnotu 200  $\mu\text{g}/\text{m}^3$  viac ako 18 krát za kalendárny rok.

Limitná hodnota pre priemernú ročnú koncentráciu NO<sub>2</sub> je 40  $\mu\text{g}/\text{m}^3$ .

## Maximálne denné 8-hodinové koncentrácie O<sub>3</sub>

	Deň v mesiaci																												
	2	3	4	5	6	7	8	9	10	11	12	13	14	15	16	17	18	19	20	21	22	23	24	25	26	27	28		
Bratislava, Jeséniova	67	66	69	64	56	57	52	66	58	62	62	62	71	73	47	44	62	67	70	72	61	49	54	70	72	67	72	BA	
Bratislava, Mamateyova	68										60	41	50	49	22		67	66	70	68	64	47	48	73	72	65	66	BA	
Pezinok, Obrancov mieru	70	68	71	65	54	55	52	57	52	59	62	55	69	58	33	37	66	72	73	74	64	53	44	76	75	71	72	BSK	
Senec, Boldocká	62	53		61	48	41	44	57	32	40	56	28	50	29	31	30	56	65	69	70	53	52	41	64	67	64	66	TT	
Topoľníky, Aszód, EMEP	65	67	70	60	53	59	60	72	62	55	68	47	68	58	30	36	61	70	71	71	61	60	64	73	70	72	73	TT	
Komárno, Vnútrotná Okružná	63	60	65	58	40	49	53	63	57	65	63	40	59	53	37	34	62	65	66	69	53	53	64	72	65	59	67	TT	
Nitra, Janíkovce	67	65	70	66	51	57		77	66	41	75	56	77	68	58	26	65	68	69	73	63	64	59	78	74	77	71	NR	
Piáštovce	59	53	65	58	53	54	60	65	62	45	62	54	53	55	58	21	53	62	61	61	51	59	44	72	63	65	61	NR	
Prievidza, Malonecpalská	59	52	59	61	50	60	52	51	50	42	57	33	67	58	45	19	48	66	71	55	49	47	32	60	67	73	69	TN	
Jelšava, Jesenského						70	68	67	67	57	59	63	63	66	50	25	61	68	71	59	56	62	35	70	72	75	72	TN	
Lučenec, Gemerská cesta	57	43	65	57	44	57	50	53	61	54	52	47		50	33	51	60	67	68	65	45	50	32	68	55	60	67	BB	
Chopok, EMEP	72	74	69	61	61		87	91	96	87	99	99	97	99	99	98	77	76	84	77	95	95	82	77	74	80	99	BB	
Liptovský Mikuláš, Školská																												BB	
Ošadnica	64	65	63	62	55	50	58	67	71	57	60	53	69	68	70	47	46	75	74	60	57	50	47	72	73	73	80	BB	
Ružomberok, Riadok	55	54	56	52	23	27	21	28	22	34	58	15	54	34	20	7	50	59	62	61	47	34	31	60	65	67	64	BB	
Žilina, Obežná	61	49	55	58	43	40	37	37	26	35	50	28	55	34	33	6	34	59	57	49	38	26	21	65	67	68	67	ZA	
Kojšovská hola	71	65	72	59	63	71	79	78	90	88	85	89	87	92	92	92	81	72	81	78	73	75	73	74	70	73	90	ZA	
Košice, Dumbierska	61	63	65	60	58	66	66	63	66	49	71	61	81	69	49	30	51	68	72	68	67	65	40	63	66	69	70	KE	
Trebišov, T. G. Masaryka	57	57	64	58	54	62	64	75	67	49	69	57	70	72	30	24	32	66	70	62	70	68	30	62	65	67	68	KE	
Bardejov, Pod Vinbargom	61	61	62	58	53	56	52	63	57	61	61	36	71	65	45	45	68	70	71	66	66	63	33	68	67	70	71	KE	
Gánovce, Meteo. st.									66	78	66	64	66	66	79	66	70	64	68	62	60	59	58	62	55	54	66	KE	
Humenné, Nám. slobody	47	62	65	60	55	56	57	68	70	82	72	53	56	71	70	55	41	69	71	52	71	65	64	61	67	69	71	PO	
Starina, Vodná nádrž, EMEP	58	62	68	59	59	61	72	80	87	81	71	63	69	69	73	66	59	73	74	52	74	68	51	63	65	71	80	PO	
Stará Lesná, AU SAV, EMEP	59	58	55	58	54	61	66	74	79	77	65	68	69	74	74	61	76	60	68	61	64	54	55	60	66	68	66	PO	



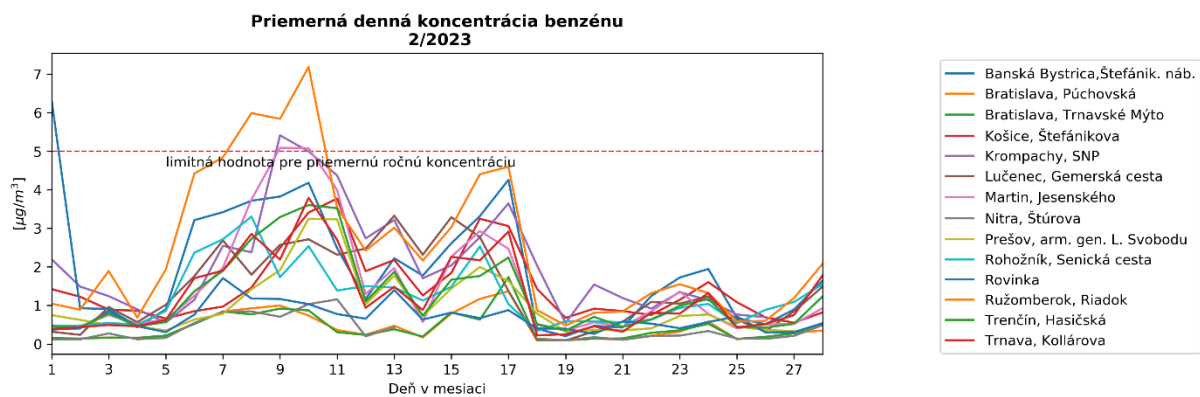
Hodnoty sú uvedené v µg/m<sup>3</sup> Prázdny štvorec znamená menej ako 75 % platných meraní za daný deň

### Poznámka

Cieľová hodnota pre O<sub>3</sub>: Najväčšia denná 8-hodinová priemerná koncentrácia neprekročí 120 µg/m<sup>3</sup> viac ako 25 dní za kalendárny rok v priemere troch rokov.

### Vysvetlivky skratiek aglomerácií a zón

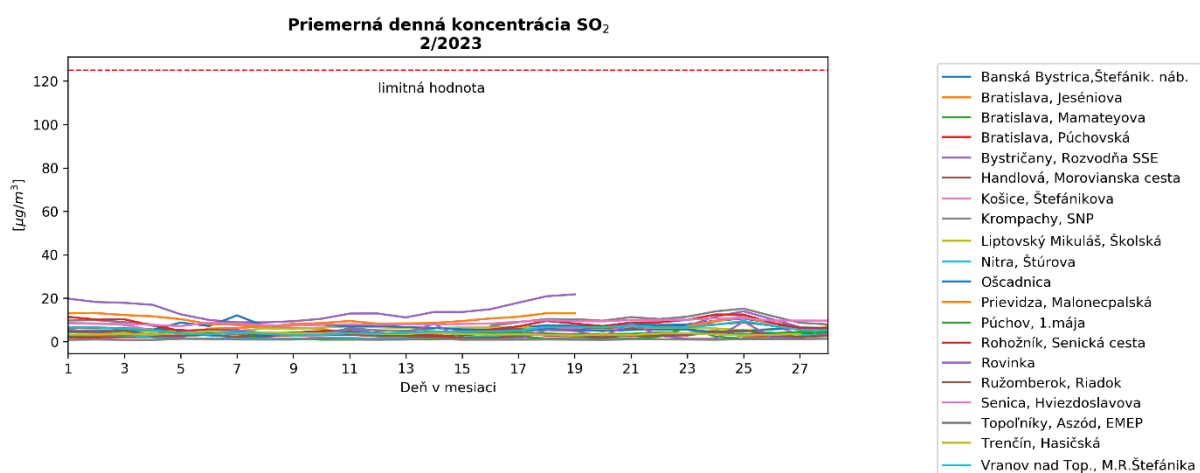
- BA aglomerácia Bratislava,
- KE aglomerácia Košice (územie mesta Košíc a obcí Bočiar, Haniska, Sokolany a Veľká Ida),
- BSK zóna Bratislavský kraj (územie Bratislavského kraja okrem Bratislavy),
- TT zóna Trnavský kraj,
- BB zóna Banskobystrický kraj,
- NR zóna Nitriansky kraj,
- TN zóna Trenčiansky kraj,
- PO zóna Prešovský kraj,
- KSK zóna Košický kraj (územie Košického kraja okrem územia mesta Košíc a obcí Bočiar, Haniska, Sokolany a Veľká Ida),
- ZA zóna Žilinský kraj.



**Poznámka**

Limitná hodnota pre priemernú ročnú koncentráciu benzénu je  $5 \mu\text{g}/\text{m}^3$ .

Benzén nemá stanovenú limitnú hodnotu pre priemernú dennú koncentráciu.



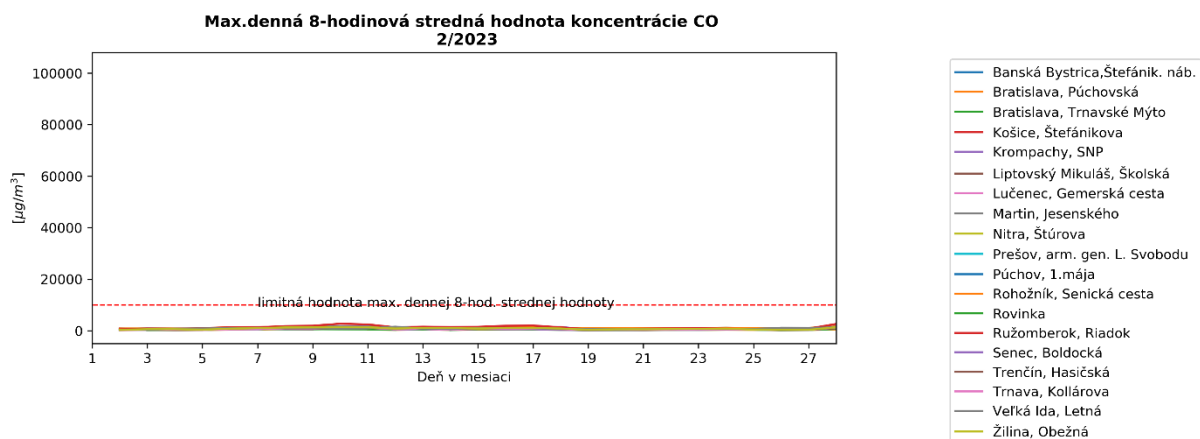
**Poznámka**

Limitná hodnota pre SO<sub>2</sub>:

Priemerná hodinová koncentrácia nesmie prekročiť hodnotu  $350 \mu\text{g}/\text{m}^3$  viac ako 24 krát za rok.

Priemerná 24-hodinová koncentrácie nesmie prekročiť hodnotu  $125 \mu\text{g}/\text{m}^3$  viac ako 3 krát za rok.

SO<sub>2</sub> dlhodobo neprekračuje limitné hodnoty.

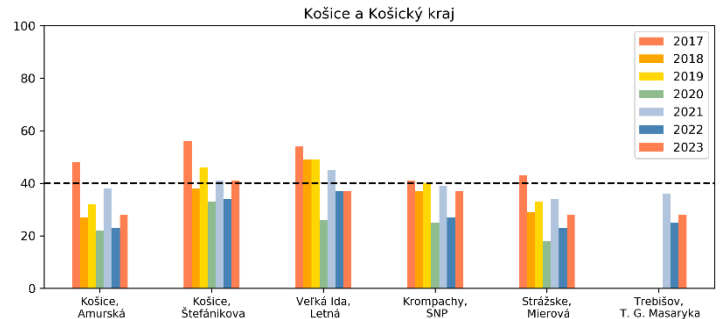
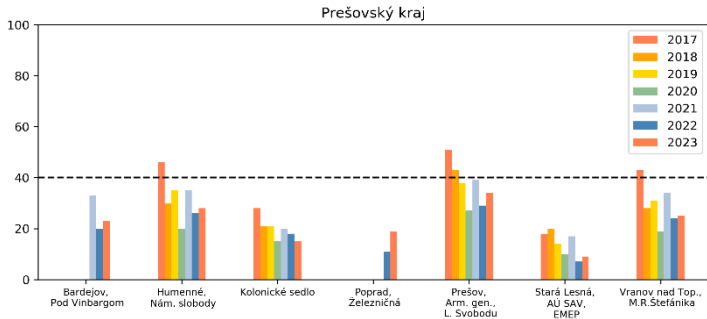
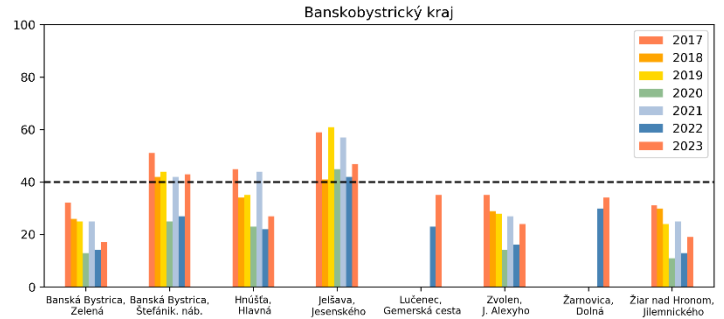
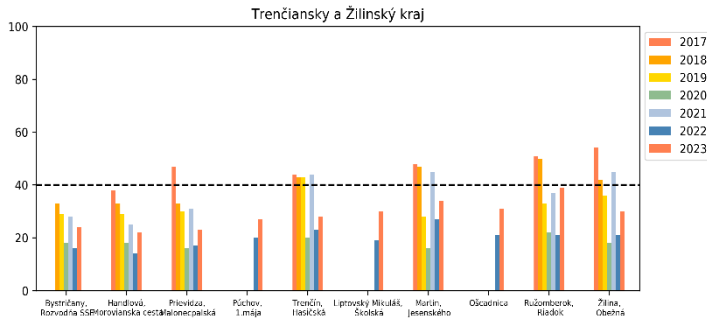
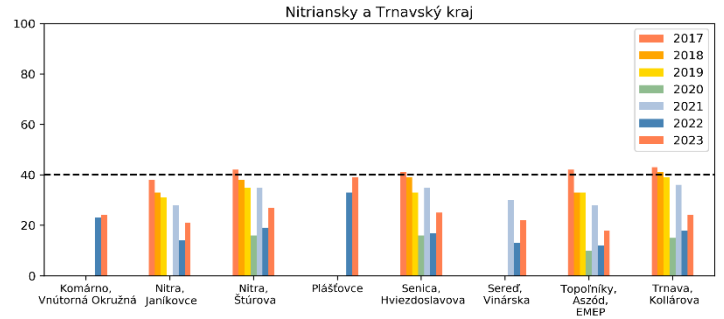
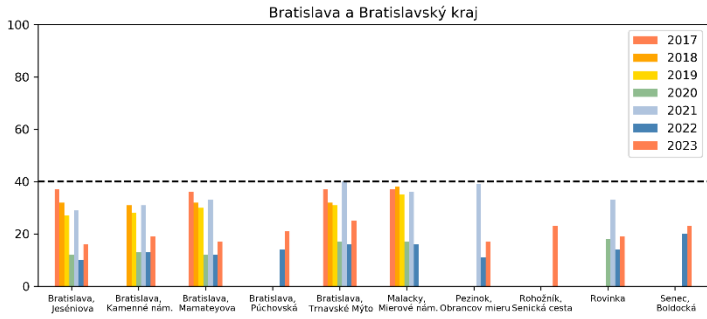


**Poznámka**

Limitná hodnota pre CO: Maximálna priemerná 8-hodinová koncentrácia je  $10000 \mu\text{g}/\text{m}^3$ .

CO dlhodobo neprekračuje limitné hodnoty.

## Porovnanie priemerných mesačných koncentrácií PM<sub>10</sub> (µg/m<sup>3</sup>) v mesiaci február rokov 2017-2023



**Poznámka**

V tomto dokumente sú spracované údaje, ktoré prešli predbežnou validáciou.