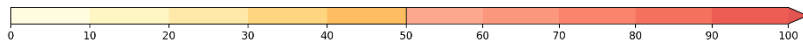


Priemerné denné koncentrácie znečisťujúcich látok v apríli 2024

Priemerné denné koncentrácie PM₁₀

	Deň v mesiaci																														
	1	2	3	4	5	6	7	8	9	10	11	12	13	14	15	16	17	18	19	20	21	22	23	24	25	26	27	28	29	30	
Bratislava, Jesenioua	102	2	5	3	6	16	16	15	21	4	12	14	18	14	10	5	5	7	6	2	6	7	12	14	7	11	10	16	17	22	
Bratislava, Kamenné nám.	114	6	10	9	14	27	26	23	32	13	17	22	29	23	17	5	6	10	10	5	9	10	16	20	12	16	15	23	25	26	
Bratislava, Mameťovya	73	1	5	3	7	14	15	13	17	4	9	10	15	14	9	6	6	10	9	4	8	10	16	17	9	16	12	19	21	22	
Bratislava, Púchovská	109	5	11	8	12	21	23	21	31	8	15	19	22	23	21	6	5	8	9	3	8	12	15	16	11	16	13	21			
Bratislava, Trnavské Mýto	106	5	12	9	13	23	21	25	30	8	21	23	28	24	17	10	10	10	9	4	8	20	17	19	13	17	13	21	26	25	
Pezinok, Obrancov mieru	109	3	8	7	10	18	18	19	24	6	20	17	18	18	20	3	4	6	6	1	6	9	12	14	8	13	11	19	20	19	
Rohožník, Senická cesta	89	5	8	7	10	18	21	17	23	8	20	18	21	19	19	8	10	14	10	5	10	14	21	21	12	13	11	20	20	20	
Rovinka	130	5	16	6	23	16	15	20	31	14	14	16	19	17	29		5	7	9	2	6	8	13	15	8	12	17	20	18	19	
Senec, Boldocká	110	4	8	8	12	21	18	20	25	8	15	19	21	22	15	3	5	7	6	2	7	9	15	14	10	15	11	18	21	19	
Senica, Hviezdoslavova	103	8	12	10	14	19	18	23	27	7	17	23	19	19	16	7	7	9	10	3	8	9	16	16	15	17	14	18	23	25	
Sereď, Vinárska	106	3	9	8	10	18	17	16	20	10	17	19	22	21	14	5	6	8	8	3	7	9	11	16	10	15	11	14	17	17	
Topoľníky, Aszód, EMEP	104	3	6	5	7	11	12	12	16	6	13	14	16	18	12	3	4	7	5	3	5	6	5	13	6	9	7	10	12	15	
Trnava, Kollárova	117	3	9	6	13	23	20	20			20	25	24	23	18	6	8	11	9	3	9	11	18	18	14	17	14	16	21	23	
Komárno, Vnútorňa Okružná	121	2	8	7	13	20	18	20	24	10	16	20	25	24	17	1	4	8	6	4	6	9	7	11	12	15	11	15	19	18	
Nitra, Janíkovce	110	1	7	7	9	19	18	18	20	12	19	16	18	21	15	4	5	8	5	4	5	6	10	12	10	14	12	15	17	17	
Nitra, Štúrova	133	10	19	17	21	31	24	23	27	14	21	22	21	23	17	7	9	10	11	4	6	10	15	14	14	21	15	17	21	22	
Plášťovce	130	5	23	18	13	20	19	26	28	22	28	32	22	21	27	7	11	16	16	11	8			14	21	22	23	18	21	23	
Bystričany, Rozvodňa SSE	135	2	8	7	8	17	15	18	18	15	20	18	19	19	15	5	7	8	7	4	5	7	12	13	11	12	16	14	14	17	
Handlová, Morovianska cesta	140	3	6	10	8	13	14	12	14	15	21	18	15	13	11	5	7	8	10	6	5	9	14	13	12	11	14	13	13	16	
Prievidza, Malonecpalská	131	5	10	10	10	13	13	15	17	17	16	17	17	18	10	8	9	12	10	5	7	10	13	12	10	16	12	12	14		
Púchov, 1.mája	134	3	8	9	14	20	22	21	26				21	19	16	5	6	8	7	1	5	9			13	12	15	17	17	18	
Trenčín, Hasičská	124	6	12	14	18	23	24	25	25	17	19	24	24	26	25	23	7	10	11	4	7	9	16	17	14	18	18	15	23	23	
Banská Bystrica, Zelená	138	4	5	7	8	12	14	15	16	18	20	17	15	15	15	6	8	18	18	11	10	7	8	10	11	14	14	13	13	14	
Banská Bystrica, Štefánik. náb.	130	8	14	19	16	21	21	34	40	29	28	30	20	21	26	8	12	14	15	5	7	6	14	16	13	20	20	21	25	26	
Hnúšťa, Hlavná	127	13	14	16	12	12	14	20	19	26	29	27	16	16	16	6	9	9	12	6	5	7	10	9	8	10	13	14	13	16	
Jelšava, Jesenského	93	15	13	13	10	19	16	17	17	18	18	24	25	22	22	10	13	9	11	14	7	5	9	16	11	17	20	19	16		
Lučenec, Gemerská cesta	130	5	13	15	12	17	18	24	24	27	27	28	20	21	23	6	10	8	10	8	7	8	13	13	13	16	18	16	20	22	
Zvolen, J. Alexyho	136	6	6	8	7	16	17	22	18	21	19	21	22	19	21	6	9	9	7	6	6	7	9	11	9	14	16	17	15	16	
Žarnovica	139	8	16	11	14	19	18	22		18	21	20	19	19	18	7	11	13	9	12	11	14	15	13	16	18	24	18	16	20	
Žiar nad Hronom, Jilemnického	135	3	5	7	9	12	13	16	16	17	20	20	19	19	20	9	10	10	7	5	7	8	11	11	10	11		15	13	14	
Liptovský Mikuláš, Školská	146	11	8	10	10	13	14	18	22	24	23	21	19	20	18	9	9	11	9	4	5	8	14	13	10	12	16	14	17	20	
Martin, Jesenského	139	4	9	10	12	19	16	19	23	21	23	21	20	19	20	8	10	16	10	4	6	9	14	15	14	16	16	17	16	16	
Ošádnicna	114	5	6	9	11	18	13	13	15	64	20	17	15	17	14	8	8	13	10	6	12	16	21	26	11	17	20	24	14	15	
Ružomberok, Riadok	141	7	7	11	13	18	17	23	28	21	23	30	18	17	20	6	8	8	8	3	3	6	14	12	10	17	17	16	20	22	
Žilina, Obežná	125	4	7	9	11	20	20	24	20	22	23	23	21	23	7	8	12	10	2	7	10	15	21	14	14	16	12	18	18		
Košice, Amurská	115	26	12	18	15	22	19	32	38	30	19	28	25	24	26	8	9	9	10	12	7	9	12	11	9	13	17	18	21	20	
Košice, Štefánikova	116	31	15	25	24	28	26	36	37	34	25	23	24	26	28	8	13	13	13	14	10	12	16	13	14	18	20	21	27	24	
Veľká Ida, Letná	114	22	11	18	11	25	29	27	27	52	44	39	35	17	30	5	19	18	10	15	36	29	31	20	13	18	23	27	25	32	
Krompachy, SNP	144	26	14	14	14	20	16	19	25	25	23	21	20	32	21	8	8	9	10	10	7	7	14	11	9	13	17	17	21	20	
Strážske, Mierová	110	28	11	12	13	17	20	22	29	34	21	19	22	23	21	9	9	10	9	15	11	10	12	11	9	12	16	18	22	24	
Trebišov, T. G. Masaryka	109	25	9	14	18	24	23	27	34	29	20	20	31	27	22	9	12	10	9	12	8	9	12	12	10	13	19	20	21	23	
Bardejov, Pod Vinbargom	122	20	9	12	14	16	15	21	21	23	20	25	18	21	20	11	9	7	8	10	5	10	13	11	8	11	16	16	17	18	
Humenné, Nám. slobody	137	31	12	14	13	19	19	23	33	32	23	22	25	26	24	9	11	11	14	16	14	13	15	14	11	15	18	21	23	24	
Kolonické sedlo	101	28	10	8	10	14	12	14	18	21	19	13	15	20	18	7	7	8	8	8	9	8	7	8	8	6	9	11	11	11	
Poprad, Železničná	137	14	6	10	7	11	14	20	24	22	22	22	17	19	18	6	9	7	6	5	6	9	13	12	9	9	15	15	22	19	
Prešov, arm. gen. L. Svobodu	116	29	15	21	21	28	20	28	32	30	24	29	26	29	25	10	16	12	11	11	6	12	15	18	14	18	24	23	31	26	
Stará Lesná, AÚ SAV, EMEP	130	17	5	4	4	7	11	11	15	15	14	14	10	16	12	4	5	6	7	4	5	7	11	8	4	6	10	11	12	13	
Vranov nad Topľou, M.R.Štefánika	105	30	9	12	15	17	15	22	29	25	18	16	19	23	20	8	8	8	8	12	6	9	14	12	9	12	17	15	17	19	

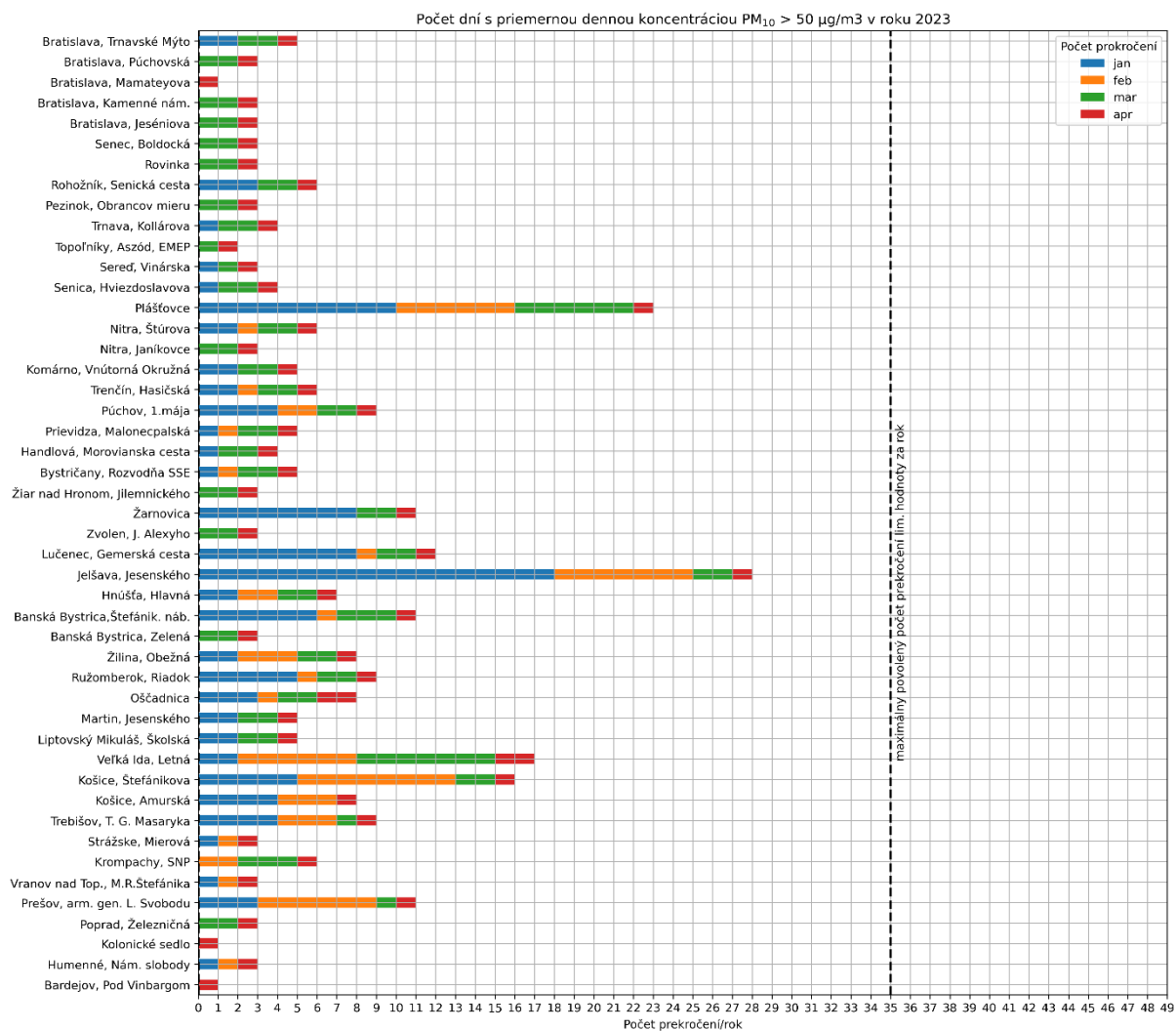


Hodnoty sú uvedené v µg/m³. Prázdny štvorec znamená menej ako 75 % platných meraní za daný deň.

Poznámka
 Limitná hodnota pre priemernú ročnú koncentráciu PM₁₀ je 40 µg/m³.
 Priemerná denná koncentrácia PM₁₀ nesmie prekročiť hodnotu 50 µg/m³ viac ako 35 krát za kalendárny rok.

Vysoké hodnoty počas 1.4.2024 boli zapríčinené neobvykle intenzívnou epizódou prenosu saharského prachu, ktorá pokračovala od 30.3.2024.

Počet prekročení limitnej hodnoty pre priemernú dennú koncentráciu PM₁₀



Poznámka

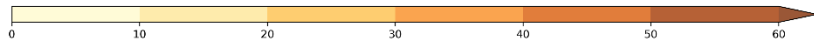
Limitná hodnota pre priemernú ročnú koncentráciu PM₁₀ je 40 µg/m³.

Priemerná denná koncentrácia PM₁₀ nesmie prekročiť hodnotu 50 µg/m³ viac ako 35 krát za kalendárny rok.

Priemerné denné koncentrácie PM_{2,5}

	Deň v mesiaci																															
	1	2	3	4	5	6	7	8	9	10	11	12	13	14	15	16	17	18	19	20	21	22	23	24	25	26	27	28	29	30		
Bratislava, Jeséniova	32	1	3	2	4	10	11	10	9	1	7	7	10	10	6	1	2	4	4	1	4		7	9	4	6	5	5	8	9		
Bratislava, Kamenné nám.	33	4	7	6	11	22	23	20	20	6	12	15	21	20	13	1	3	6	6	2	5	6	11	13	8	11	11	12	20	19		
Bratislava, Mamatayova	23	2	5	4	10	19	21	16	16	1	7	9	16	19	9	3	3	6	6	2	6	8	12	13	7	12	10	11	16	17		
Bratislava, Púchovská	16	1	3	3	7	12	13	11	10	2	6	7	11	12	8	1	2	3	3	1	4	4	6	8	5	7	7	7				
Bratislava, Trnavské Mýto	25	2	5	4	8	16	14	13	12	2	7	9	13	14	9	1	2	3	3	1	3	4	10	12	6	9	7	8	14	14		
Pezinok, Obrancov mieru	23	1	4	5	7	14	16	13	12	4	8	8	12	12	9	1	2	3	3	1	4	5	8	10	5	9	7	9	14	12		
Rohožník, Senická cesta	15	2	4	4	5	11	13	11	10	2	8	10	11	11	7	2	5	7	4	2	5	7	11	11	6	7	6	8	11	9		
Senec, Boldocká	28	3	5	6	9	15	15	13	12	2	9	11	14	16	10	2	2	4	3	1	5	6	11	12	7	10	9	9	15	13		
Senica, Hviezdoslavova	31	6	6	6	9	13	15	13	14	3	12	14	14	15	9	3	4	2	3	0	2	3	10	9	5	8	7	5	11	10		
Sereď, Vinárska	12	1	4	4	6	12	11	8	9	2	9	10	12	14	8	1	2	5	4	2	5	6	7	10	7	13	10	13	12			
Topoľníky, Aszód, EMEP	32	2	4	4	6	11	11	8	9	2	8	9	12	16	6	1	1	4	3	2	4	5	3	10	5	7	5	7	10	8		
Trnava, Kollárova	33	2	4	4	9	17	16	12			13	14	16	16	11	3	5	7	6	2	7	8	13	14	11	15	11	12	17	16		
Komárno, Vnútorná Okružná	43	2	5	6	11	16	17	16	16		9	13	17	21	10	0	1	3	3	1	4	4	4	8	7	9	9	12	17	14		
Nitra, Janíkovce	36	1	4	5	8	16	14	11	11	6	12	12	14	17	9	2	3	5	5	2	5	6	7	11	8	11	11	12	13	12		
Nitra, Štúrova	20	3	7	5	9	15	15	10	18	6	11	11	13	14	10	4	4	7	7	3	5	6	7	9	7	12	9	11	12	12		
Plášťovce	36	3	14	14	9	12	13	16	14	12	17	21	14	15	16	4	8	12	13	9	7	8	13	13	17	18	14	14	13			
Bystričany, Rozvodňa SSE	35	2	5	4	5	11	11	12	9	9	12	11	11	13	8	3	3	6	6	3	4	5	8	10	8	9	12	10	9	11		
Handlová, Morovianska cesta	33	1	4	6	5	8	9	9	7	7	13	10	9	7	6	3	4	5	6	3	3	6	10	9	10	8	11	10	9	10		
Prievidza, Malonecpalská	60	5	7	7	7	10	10	12	13	12	12	13	12	14	10	7	6	8	10	9	5	6	13	12	11	8	14	10	10	11		
Púchov, 1.mája	31	2	4	5	7	12	13	12	12	6	9		14	15	11	3	4	7	5	2	6	8			13	11	15	15	14	15		
Trenčín, Hasičská	32	2	4	5	9	14	16	14	13	4	10	13	14	14	10	5	4	5	1	4	5	11	12	8	10	12	9	15	14			
Banská Bystrica, Zelená	46	2	3	4	5	7	8	10	9	10	12	10	10	10	9	2	3	4	3	3	1	3	6	6	4	5	9	8	8	9		
Banská Bystrica, Štefánik. nám.	25	3	6	9	8	11	11	14	15	13	13	14	11	12	10	3	5	7	7	3	4	4	8	8	7	9	12	12	12	12		
Hnúšťa, Hlavná	31	5	7	9	7	7	7	10	10	13	13	13	9	9	7	2	5	7	8	5	4	5	7	6	5	6	9	10	8	9		
Jeľšava, Jesenského	18	5	5	7	5	8	8	7	7	8	9	11	15	10	9	5	7	6	8	9	4	4	7	11	7	11	14	13	10			
Lučenec, Gemerská cesta	51	2	7	8	8	11	13	15	14	14	15	17	13	14	14	3	5	6	7	5	5	5	8	9	9	11	14	13	11	11		
Zvolen, J. Alexyho	37	2	4	4	3	10	12	13	11	12	13	13	14	13	11	2	6	6	5	3	5	5	6	8	6	11	12	13	11	11		
Žarnovica	52	5	13	9	10	15	16	18			13	18	15	16	17	13	5	8	12	7	10	9	12	12	12	14	14	21	15	14	15	
Žiar nad Hronom, Jilemnického	32	1	3	4	6	9	9	10	9	10	13	11	10	10	9	3	5	6	6	4	5	6	6	8	5	7		10	9	9		
Liptovský Mikuláš, Školská	44	4	4	6	7	8	11	11	13	13	14	13	11	12	10	4	6	8	6	3	3	6	9	10	8	8	12	10	10	13		
Martin, Jesenského	65	2	6	7	8	14	13	13	14	12	14	13	14	14	10	3	6	10	6	4	7	10	14	14	13	14	16	16	13	15		
Ošadnica	51	5	5	7	8	15	11	10	12		53	15	12	11	14	10	5	6	13	10	5	14	17	18	24	9	10	15	12	10	11	
Ružomberok, Riadok	34	3	3	6	10	16	14	17	19	13	17	21	15	14	12	4	8	8	6	3	3	5	12	10	11	13	15	15	15	16		
Žilina, Obežná	44	2	4	6	8	15	15	14	16	13	14	17	16	16	14	6	6	11	8	3	7	9	12	18	11	12	13	10	13	14		
Košice, Amurská	37	10	7	10	10	14	13	15	18	16	12	18	16	14	13	3	6	7	7	8	6	6	10	9	8	9	13	13	15	12		
Košice, Štefánikova	29	10	7	10	11	13	15	15	14	14	12	11	12	13	12	3	5	7	7	8	6	7	10	9	6	10	13	14	15	13		
Veľká Ida, Letná	28	7	8	13	7	16	22	19	16	25	23	23	17	11	16	2	10	8	8	11	16	17	18	15	11	14	17	21	18	22		
Krompachy, SNP	49	11	10	10	12	15	14	11	15	14	14	14	14	17	12	5	5	7	6	8	6	5	11	10	6	10	14	14	17	15		
Strážske, Mierová	37	10	6	7	9	12	14	13	18	20	13	13	16	16	11	3	6	6	6	10	8	7	9	8	7	9	12	15	17	16		
Trebišov, T. G. Masaryka	37	8	6	8	11	16	16	17	21	17	12	12	17	17	11	3	7	6	7	8	6	7	9	9	7	9	14	15	14	12		
Bardejov, Pod Vínbargom	45	9	5	8	9	10	11	15	13	15	13	13	13	14	10	5	6	6	6	7	5	8	10	9	6	7	12	13	12	12		
Humenné, Nám. slobody	34	9	4	6	6	9	10	10	17	15	9	10	15	15	9	1	4	5	7	9	7	6	7	7	5	7	10	13	13	14		
Kolonické sedlo	44	11	3	4	7	10	11	12	13	15	13	11	9	12	11	3	4	6	6	6	8	6	6	6	5	2	7	9	7	6		
Poprad, Železničná	40	4	3	5	4	8	11	14	13	12	13	14	11	11	8	2	5	5	4	3	4	6	11	9	7	6	11	12	15	11		
Prešov, arm. gen. L. Svobodu	39	12	8	11	13	19	14	17	18	18	15	17	17	18	14	5	8	6	6	7	5	9	11	13	10	11	17	17	21	17		
Stará Lesná, AÚ SAV, EMEP	37	6	3	3	3	5	8	9	8	8	10	10	8	10	7	1	2	3	3	2	3	5	8	6	3	4	8	8	9	9		
Vranov nad Topľou, M.R.Štefánika	35	11	7	8	11	13	12	14	19	17	13	12	15	17	11	3	6	6	6	9	6	7	9	10	6	9	12	13	13	12		

Rozdelenie na aglomerácie a zóny



Hodnoty sú uvedené v µg/m³. Prázdny štvorec znamená menej ako 75 % platných meraní za daný deň.

Poznámka

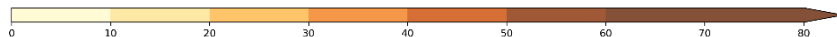
Limitná hodnota pre priemernú ročnú koncentráciu PM_{2,5} je 20 µg/m³.

Pre PM_{2,5} nie je stanovená denná limitná hodnota.

Priemerné denné koncentrácie NO₂

	Deň v mesiaci																														
	1	2	3	4	5	6	7	8	9	10	11	12	13	14	15	16	17	18	19	20	21	22	23	24	25	26	27	28	29	30	
Bratislava, Jeséniova		2	4	4	4	6	5	4	4		1	1	3	4	4	4	0	1	3	0		0	4	3	3	7	2	1	7	7	
Bratislava, Mamatayova	4	10	16	14	18	28	14	12	12	6	13	18	23	21	19	11	10	11	14	6	3	8	15	15	19	20	10	9	13	11	
Bratislava, Púchovská	4	5	10	6	12	14	10	12	10	4	6	7	8	9	16	13	5	6	6	3	3	5	11	10	7	16	10	8	13		
Bratislava, Trnavské Mýto	5	20	30	31	36	39	25	27	28	12	27	42	38	38	37	33	21	23	27	12	8	25	32	29	36	32	17	14	28	28	
Pezinok, Obrancov mieru	2	4	10	8	7		6	8	8	3	9	8	6	6	11	10	7	7	6	3	2	6	7	10	8	9	6	5	8	8	
Rohožník, Senická cesta											5	2			5		4	5				4	7	9	2						
Rovinka	7	9	15	12	16	19	10	11	10	7	10	19	19	16	17	3									14	15	10	8	10	10	
Senec, Boldocká	4	15	21	21	25	31	11	12	10	8	16	26	34	23	20	16	14	14	20	11	6	13	17	21	23	16	10	8	16	11	
Sereď, Vínárska	5	7	13	11	12	13	7	5	6	5	8	13	17	10	9	9	9	8	11	6	5	8	10	12	15	9	6	7	6	6	
Topoľníky, Aszód, EMEP	2	4	5	5	5	5	5	4	4	3	4	6	8	5	5	3	3	4	5	4	4	5	4	6	4	6	5	4	4	3	
Trnava, Kollárova	12	15	21	17	34	32	19	22	22	17	28	47	40	23	27	21	24	26	24	12	13	22	28	34	37	31	25	18	26	25	
Komárno, Vnútorná Okružná	5	8	11	12	16	19	11	11	12	6	9	13	21	19	15	10	8	7	11	8	6	13	7	10	16	18	12	13	14	12	
Nitra, Janíkovce	4	6	7	9	8	10	6	5	5	6	10	11	11	11	11	5	5	6	8	5	5	6	7	9	8	10	6	5	8		
Nitra, Štúrova	3	7	20	16	20	20	10	16	17		10	17	16	15	13	18	8	6	16	5		8	19	11	21	29	17	11	20		
Plášťovce	4	4	8	7	5	6	5	7	6	6	6	6	5	4	4	3	4	5	5	5	3	4	4	6	6	7	7	5	6	5	
Prievidza, Malonecpalská	5	15	16	14	15	14	8	9	10	12	10	15	16	15	16	13	10	11	14	8	6	8	8	12	12	12	8	5	7	10	
Púchov, 1.mája	4	4	7	8	9	9	6	8	9	11	6	8	6	6	11	5	6	5	6	3	3	7	8	7	7	6	6	7	7	8	
Trenčín, Hasičská	7	17	23	22	25	21	18	23	19	9	12	25	19	20	24	21	10	8	22	12	4	7	17	13	20	23	17	10	24	25	
Banská Bystrica, Zelená	4	2	3	6	5	5	3	5	5	7	6	7	5	5	6	3	5	2	4	5	4	4	4	5	5	7	5	4	4	3	
Banská Bystrica, Štefánik. náb.	19	16	23	28	24	21	17	31	34	21	23	27	16	17	21	21	17	16	20	17	10	18	23	24	28	29	29	22	30	29	
Jelšava, Jesenského	4	3	5	6	6	7	4	3	4	5	2	4	4	4	5	2	3	2	3	3	2	3	2							4	
Lučenec, Gemerská cesta	9	7	13	13	11	9	9	16	14	14	12	13	9	8	10	10	8	6	8	7	5	7	11	12	13	16	13	8	15	13	
Žarnovica	7	7	12	8	8	9	8	12		8	8	11	9	8	10	6	8	9	9	6	8	9	10	8	9	13	10	10	13	11	
Chopok, EMEP	1	1	1	1	1	1	2	2	3	2	1	2	1	1	1	2	2	1	2	2	1	1	3	2	2	3	2	2	2	2	
Liptovský Mikuláš, Školská	1	7	8	12	9	9	6	8	10	11	7	8	8	7	11	7	8	7	6	5	4	7	5	11	9	11	7	5	8	8	
Martin, Jesenského	9	14	16	15	19	20	11	15	20	15	12	18	14	11	17	15	12	14	15	7	7	12	13	16	20	22	16	16	20	18	
Oščadnica	1	2	3	4	5	5	2	3	2	11	4	5	3	3	5	2	4	5	4	3	5	6	5	9	4	4	4	3	3	2	
Ružomberok, Riadok	8	11	10	16	18	14	11	15	21	13	14	22	13	10	17	12	9	7	10	6	4	10	11	14	14	16	13	12	19	18	
Žilina, Obežná	2	11	13	17	18	22	12	18	19	14	12	18	15	15	25	10	12	11	12	7	5	10	13	17	16	14	13	7	17	16	
Kojšovská hoľa	2	2	1	1	1	2	2	2	2	3	3	3	2	2	2	1	2	2	2	3	2	2	2					4	2	3	
Košice, Štefánikova	27	27	20	32	28	31	23	34	33	13	11	18	18	21	20	27	15	13	17	18	6	13	10	16	20	23	22	18	22	19	
Kropáčhy, SNP	6	12	10	13	13	13	8	11	12	10	10	12	11	10	11	11	8	8	13	10	6	9	10	10	11	11	11	7	9	10	
Trebišov, T. G. Masaryka	5	9	10	15	15	15	13	17	19	11	6	9	13	9	7	9	7	7	8	8	5	7	6	7	11	14	15	14	15	17	
Bardejov, Pod Vinbargom	4	7	13	12	11	7	5	8	8	7	8	11	11	9	8	8	8	3	8	6	3	5	5	6	7	12	10	6	9	10	
Gánovce, Meteo. st.	1	2	2	4	2	6	7	3	3	9	6	8	7	2		6	3	2	2	3	3	3	4	3	6	3	2	4	4		
Humenné, Nám. slobody	3	7	7	6	9	7	5	7	10	7	5	8	7	7	5	8	5	6	6	6	5	7	6	8	9	6	5	5	6	7	
Poprad, Železničná	0	4	5	16	7	5	7	10	14	9	4	7	4	4	10	10	8	1	6	4	0	4	0	5	8	10	10	12	14	13	
Prešov, arm. gen. L. Svobodu	18	39	39	40	38	36	25	38	44	32	39	47	35	31	37	38	38	36	39	31	17	34	31	40	39	45	41	29	47	47	
Starina, Vodná nádrž, EMEP	2	3	2	2	1	2	2	4	2	3	4	2	2	2	2	2	2	2	2	2	2	2	3	2	3	3	2	2	2	2	
Stará Lesná, AÚ SAV, EMEP	1	3	2	3	2	3	2	2	3	5	4	4	3	3	3	2	4	3	3	3	4	4	3	4	5	3	5	3	4	4	

Rozdelenie na aglomerácie a zóny



Hodnoty sú uvedené v µg/m³. Prázdny štvorec znamená menej ako 75 % platných meraní za daný deň.

Poznámka

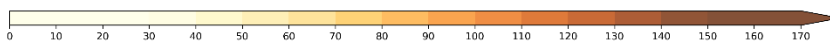
Limitná hodnota pre NO₂ :

Priemerná hodinová koncentrácia nesmie prekročiť hodnotu 200 µg/m³ viac ako 18 krát za kalendárny rok.

Limitná hodnota pre priemernú ročnú koncentráciu NO₂ je 40 µg/m³.

Maximálne denné 8-hodinové koncentrácie O₃

	Deň v mesiaci																													
	1	2	3	4	5	6	7	8	9	10	11	12	13	14	15	16	17	18	19	20	21	22	23	24	25	26	27	28	29	30
Bratislava, Jeséniova	87	85	91	80	87	109	101	97	96	77	94	110	116	105	91	80	85	89	86	67	82	89	81	79	98	96	106	109	116	118
Bratislava, Mamateyova	80	83	88	78	82	101	97	95	95	70	86	99	112	101	65	76	79	83	81	67	60	79	73	70	95	93	103	106	116	119
Pezinok, Obrancov mieru	82	83	90	77	84	99	96	91	91	72	84	99	105	94	66	83	78	80	85	67	79	81	72	73	92	92	106	107	109	114
Senec, Boldocká	81	79	87	68	80	91	100	96	95	72	80	94	101	87	64		79	81	75	64	78	79	64	63	88	95	107	104	115	118
Topoľníky, Aszód, EMEP	75	80	83	77	83	93	92	92	88	67	85	102	107	101	74	80	77	77		70	72	68	65	68	93	93	102	96	110	114
Komárno, Vnútorná Okružná	87	88	97	85	93	98	100	106	102	76	87	105	118	114	85	84	81	91	91	79	78	63	71	72	98		115	113	118	120
Nitra, Janíkovce	59	57	76	53	63	59	65	72	71	46	49	66	57	54	45	62	49	60	65	47	49	40	46	35	72	66	86	89	71	
Plášťovce	77	74	89	72	82	79	83	91	94	63	77	87	105	99	81	79	73	85	84	73	69	69	73	46	87	89	98	96	100	102
Prievidza, Malonecpalská	83	75	84	67	75	70	86	98	103	73	72	99	96	88	57	75	68	76	74	64	61	69	70	60	82	93	110	108	108	110
Banská Bystrica, Zelená	69	68	87	71	75	76	77	87	87	67	71	86	88	84	68	80	76	79	81	67	61	62	76	56	88	85	89	88	92	95
Jeľšava, Jesenského	83	79	98	84	85	60	91	101	101	88	90	100	99	93	84	83	75	86	90	69	75	73	89	67	80	97	101	108	109	
Lučenec, Gemerská cesta	75	78	93	76	80	78	87	90	89	66	77	82	99	104	73	79	81	81	86	74	74	68	77	47	86	90	97	98	100	105
Chopok, EMEP	94	90	108	112	104	107	106	116	116	118	128	144	113	130	101	119	105	94	99	98	95	106	103	109	111	115	110	114	122	122
Ošadnica	84	78	90	74	84	74	89	95	102	61	70	94	95	88	51	87	71	76	82	78	64	82	79	66	87	97	110	108	114	111
Ružomberok, Riadok	74	65	84	67	73	76	69	84	86	50	57	80	97	90	64	84	74	81	80	79	62	72	70	53	79	82	100	95	98	94
Žilina, Obežná	74	70	80	66	67	62	69	72	78	58	63	75	79	74	32															
Kojšovská hoľa	78	82	98	98	85	89	87	91	98	108	77	97	97	98	91	106	94	86	89	90	85	76	82							
Košice, Dumbierska	81	67	98	84	70	60	93	97		77	76	96	94	100	75	69	83	88	90	92	69	68	78	61	76	97	110	115	107	110
Trebíšov, T. G. Masaryka	81	73	94	90	74	56	93	91	97	79	76	97	100	95	76	79	86		86	93	63	60	73	53	64	92	106	111	101	110
Bardejov, Pod Vlnbargom	86	71	91	87	76	78	94	96	109	63	72	95	96	75	57	90	76	86	90	92	61	71	72	54	79	89	116	118	104	110
Gánovce, Meteo. st.	89	82	94	92	87	86	88	102	102	95	69	101	97	89	83	93	75	70	90	84	57	71	87	54	94	97	110	108	110	114
Humenné, Nám. slobody	86	83	93	88	83	76	93	98	102	78	74	96	96	94	73	76	76	85	89	94	60	65	71	47	57	96	108	109	102	108
Starina, Vodná nádrž, EMEP	80	79	89	88	83	82	89	93	97	86	77	95	91	89	72	81	86	89	83	93	77	72	72	48	59	87	102	102	96	101
Stará Lesná, AÜ SAV, EMEP	102	91	109	100	101	100	98	108	108	92	85	109	111	106	85	104	92	99	103	97	81	90	99	69	103	107	119	118	123	123



Hodnoty sú uvedené v µg/m³ Prázdny štvorec znamená menej ako 75 % platných meraní za daný deň

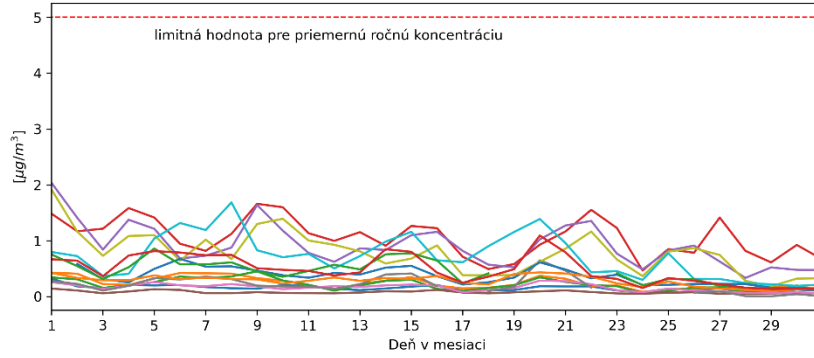
Poznámka

Cieľová hodnota pre O₃: Najväčšia denná 8-hodinová priemerná koncentrácia neprekročí 120 µg/m³ viac ako 25 dní za kalendárny rok v priemere troch rokov.

Vysvetlivky skratiek aglomerácií a zón

- BA aglomerácia Bratislava,
- KE aglomerácia Košice (územie mesta Košíc a obcí Bočiar, Haniska, Sokoľany a Veľká Ida),
- BSK zóna Bratislavský kraj (územie Bratislavského kraja okrem Bratislavy),
- TT zóna Trnavský kraj,
- BB zóna Banskobystrický kraj,
- NR zóna Nitriansky kraj,
- TN zóna Trenčiansky kraj,
- PO zóna Prešovský kraj,
- KSK zóna Košický kraj (územie Košického kraja okrem územia mesta Košíc a obcí Bočiar, Haniska, Sokoľany a Veľká Ida),
- ZA zóna Žilinský kraj.

**Priemerná denná koncentrácia benzénu
3/2024**



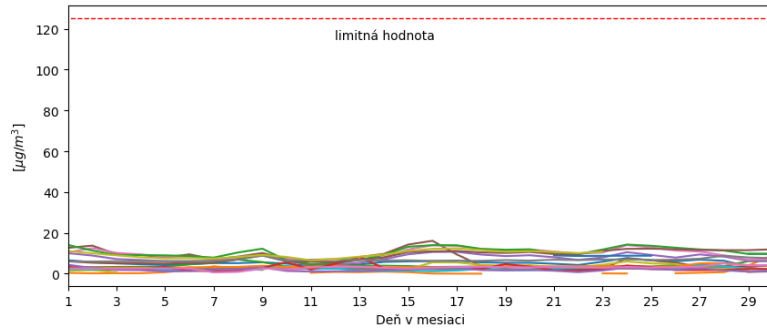
- Banská Bystrica, Štefánik. náb.
- Bratislava, Púchovská
- Bratislava, Trnavské Mýto
- Košice, Štefánikova
- Krompachy, SNP
- Lučenec, Gemerská cesta
- Martin, Jesenského
- Nitra, Štúrova
- Prešov, arm. gen. L. Svobodu
- Rohožník, Senická cesta
- Rovinka
- Ružomberok, Riadok
- Trenčín, Hasičská
- Trnava, Kollárova

Poznámka

Limitná hodnota pre priemernú ročnú koncentráciu benzénu je $5 \mu\text{g}/\text{m}^3$.

Benzén nemá stanovenú limitnú hodnotu pre priemernú dennú koncentráciu.

**Priemerná denná koncentrácia SO₂
4/2024**



- Banská Bystrica, Štefánik. náb.
- Bratislava, Jeseniova
- Bratislava, Mamatejova
- Bratislava, Púchovská
- Handlová, Morovianska cesta
- Košice, Štefánikova
- Krompachy, SNP
- Liptovský Mikuláš, Školská
- Nitra, Štúrova
- Ošcadnica
- Prievidza, Malonepcalská
- Púchov, 1. mája
- Rohožník, Senická cesta
- Rovinka
- Ružomberok, Riadok
- Senica, Hviezdoslavova
- Topoľníky, Aszód, EMEP
- Trenčín, Hasičská
- Vranov nad Top., M.R.Štefánika

Poznámka

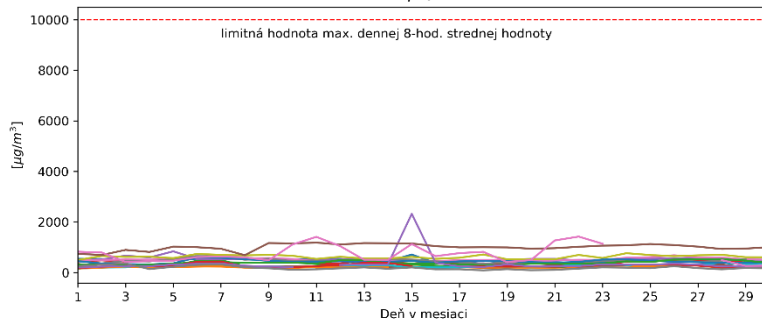
Limitná hodnota pre SO₂:

Priemerná hodinová koncentrácia nesmie prekročiť hodnotu $350 \mu\text{g}/\text{m}^3$ viac ako 24 krát za rok.

Priemerná 24-hodinová koncentrácie nesmie prekročiť hodnotu $125 \mu\text{g}/\text{m}^3$ viac ako 3 krát za rok.

SO₂ dlhodobo neprekračuje limitné hodnoty.

**Max.denná 8-hodinová stredná hodnota koncentrácie CO
4/2024**



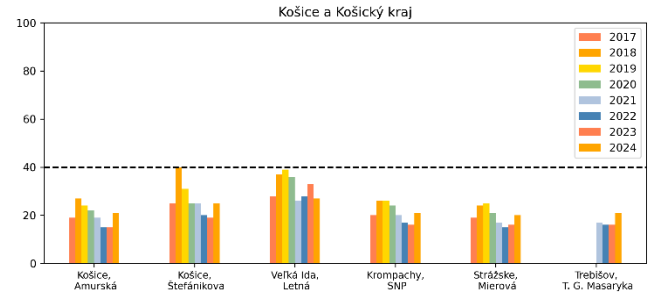
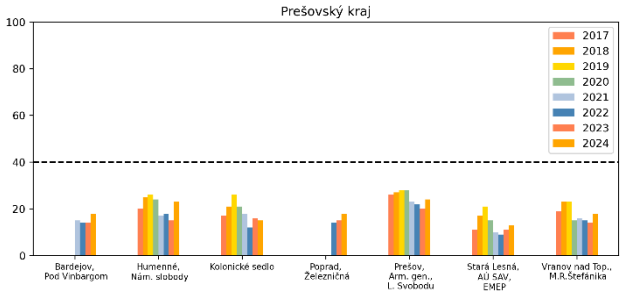
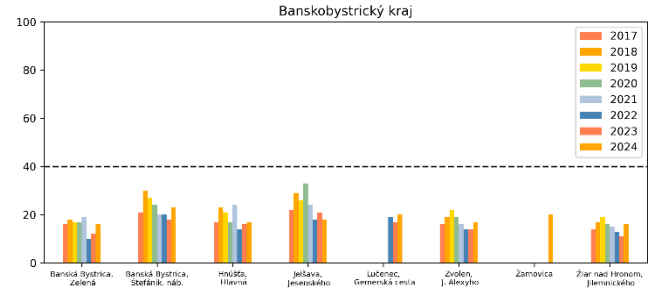
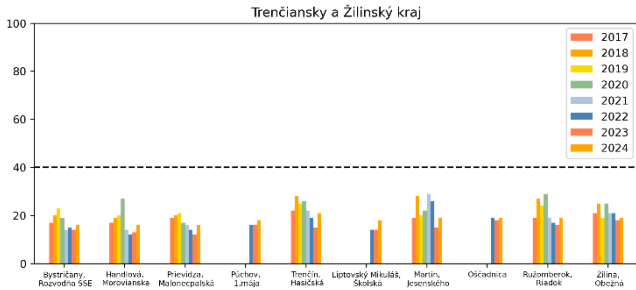
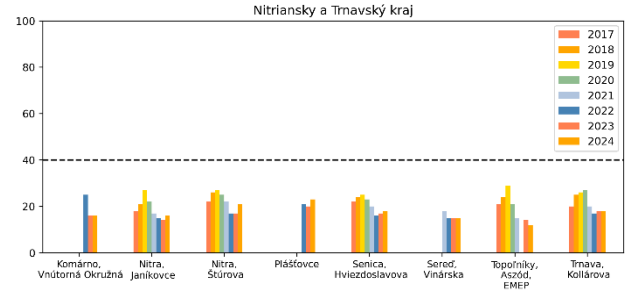
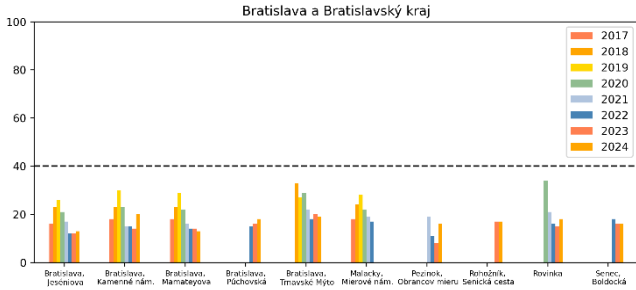
- Banská Bystrica, Štefánik. náb.
- Bratislava, Púchovská
- Bratislava, Trnavské Mýto
- Košice, Štefánikova
- Krompachy, SNP
- Lučenec, Gemerská cesta
- Martin, Jesenského
- Nitra, Štúrova
- Prešov, arm. gen. L. Svobodu
- Púchov, 1. mája
- Rohožník, Senická cesta
- Rovinka
- Ružomberok, Riadok
- Senec, Boldocká
- Trenčín, Hasičská
- Trnava, Kollárova
- Veľká Ida, Letná
- Žilina, Obežná

Poznámka

Limitná hodnota pre CO: Maximálna priemerná 8-hodinová koncentrácia je $10000 \mu\text{g}/\text{m}^3$.

CO dlhodobo neprekračuje limitné hodnoty.

Porovnanie priemerných mesačných koncentrácií PM₁₀ (µg/m³) v mesiaci apríl v rokoch 2017-2024



Smogový varovný systém

Smogový varovný systém v SR je nastavený pre tieto znečisťujúce látky: SO₂, NO₂, PM₁₀ a prízemný ozón (O₃)

Pravidlá na pre vydanie oznámenia o vzniku smogovej situácie a výstrahy pred závažnou smogovou situáciou sú dané legislatívou, ich zhrnutie a aktuálne hodnoty sú na [web stránke SHMU](#)

SO₂, NO₂ a O₃

Výstražný prah pre SO₂ ani pre NO₂ nebol v priebehu mesiaca prekročený. Podobne, informačný ani výstražný prah pre O₃ nebol prekročený.

PM₁₀

Počet hodín s prekročením informačného prahu (12h priemer > 100 µg/m³) a výstražného prahu (12h priemer > 150 µg/m³) je uvedený v nasledujúcej tabuľke. Vysoké hodnoty súviseli s neobvykle výraznou epizódou prenosu saharského prachu.

AMS	Počet hodín s prekročením informačného prahu	Počet hodín s prekročením výstražného prahu	Kraj
Humenné, Nám. Slobody	26	2	Prešovský
Žarnovica	25	10	Banskobystrický
Gánovce, Meteo. st.	24	0	Prešovský
Nitra, Štúrova	24	10	Nitriansky
Oščadnica	24	0	Žilinský
Liptovský Mikuláš, Školská	24	10	Žilinský
Handlová, Morovianska cesta	23	10	Trenčiansky
Krompachy, SNP	23	10	Košický
Stará Lesná, AÚ SAV, EMEP	23	0	Prešovský
Komárno, Vnútorná Okružná	23	6	Nitriansky
Poprad, Železničná	23	4	Prešovský
Nitra, Janíkovce	22	8	Nitriansky
Bystričany, Rozvodňa SSE	22	9	Trenčiansky
Prievidza, Malonecpalská	22	8	Trenčiansky
Rovinka	22	12	Bratislavský
Púchov, 1. mája	22	8	Trenčiansky
Ružomberok, Riadok	21	8	Žilinský
Martin, Jesenského	21	9	Žilinský
Žiar nad Hronom, Jilemnického	20	8	Banskobystrický
Žilina, Obežná	20	5	Žilinský
Bardejov, Pod Vinbargom	20	0	Prešovský
Kojšovská hoľa	19	0	Košický
Zvolen, J. Alexyho	19	7	Banskobystrický
Trenčín, Hasičská	18	7	Trenčiansky
Banská Bystrica, Zelená	18	9	Banskobystrický
Prešov, Arm. gen. L. Svobodu	18	0	Prešovský
Košice, Štefánikova	17	0	Košický
Strážske, Mierová	17	0	Košický
Plášťovce	17	9	Nitriansky
Bratislava, Kamenné nám	16	7	Bratislavský
Trnava, Kollárova	16	6	Trnavský
Banská Bystrica, Štefánikovo nábr.	16	8	Banskobystrický
Hnúšťa, Hlavná	16	7	Banskobystrický
Veľká Ida, Letná	16	0	Košický
Košice, Amurská	16	0	Košický
Vranov nad Topľou, M. R. Štefánika	15	0	Prešovský
Trebišov, T. G. Masaryka	15	0	Košický
Bratislava, Púchovská	15	5	Bratislavský
Senec, Boldocká	15	4	Bratislavský
Lučenec, Gemerská cesta	15	8	Banskobystrický
Bratislava, Trnavské mýto	14	3	Bratislavský
Kolonické sedlo	14	0	Prešovský
Sereď, Vinárska	14	7	Trnavský
Pezinok, Obrancov mieru	14	5	Bratislavský
Bratislava, Jeséniova	13	3	Bratislavský
Senica, Hviezdoslavova	13	4	Trnavský
Topoľníky, Aszód, EMEP	13	0	Trnavský
Rohožník, Senická	11	2	Bratislavský
Jelšava, Jesenského	10	0	Banskobystrický
Bratislava, Mamatayova	5	0	Bratislavský

Poznámka

V tomto dokumente sú spracované údaje, ktoré prešli predbežnou validáciou.