

# SPRÁVA O KVALITE OVZDUŠIA V SR

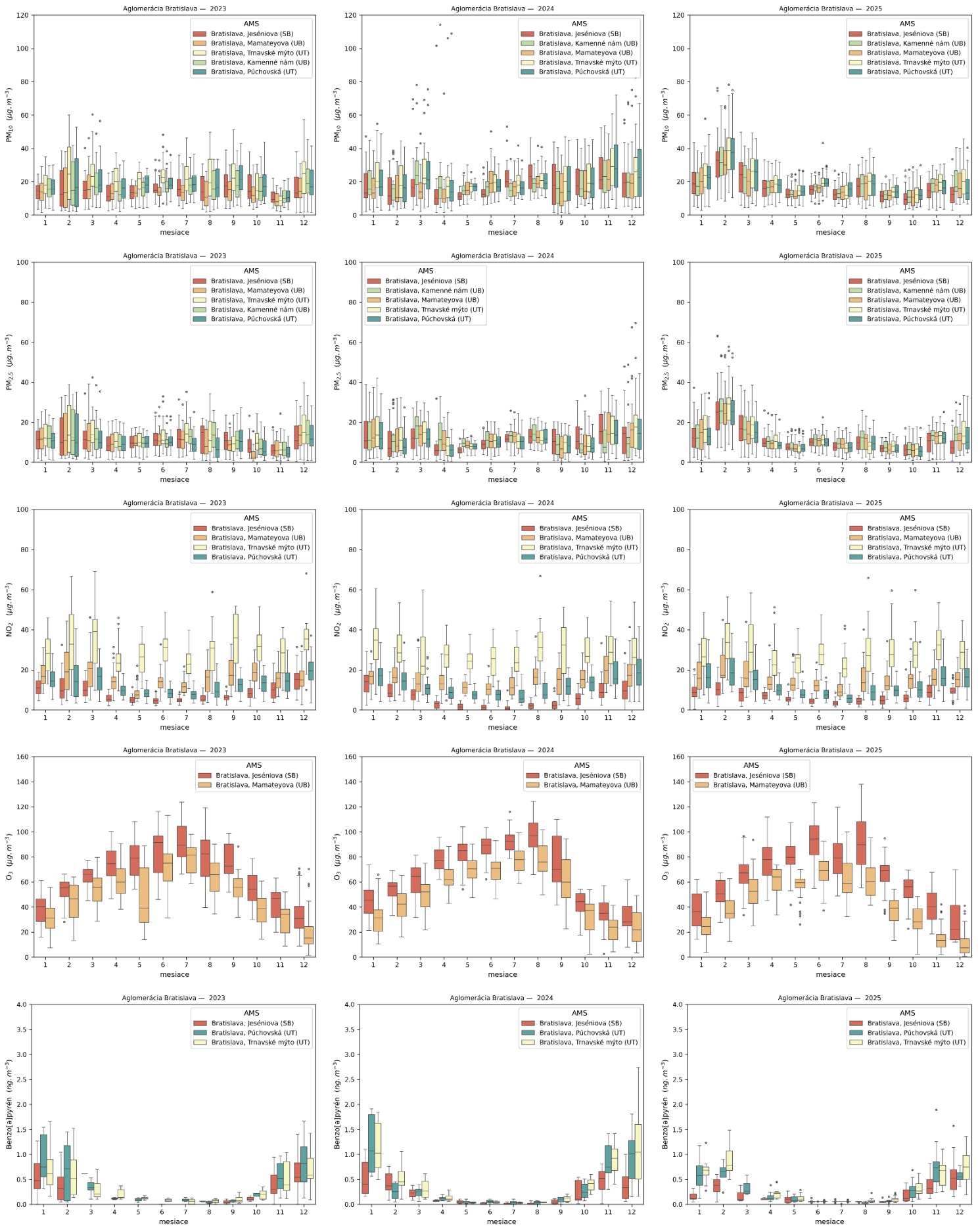
## 2025

## PRÍLOHA B

### Výsledky merania PM<sub>10</sub>, PM<sub>2,5</sub>, NO<sub>2</sub>, O<sub>3</sub> a benzo[a]pyrénu

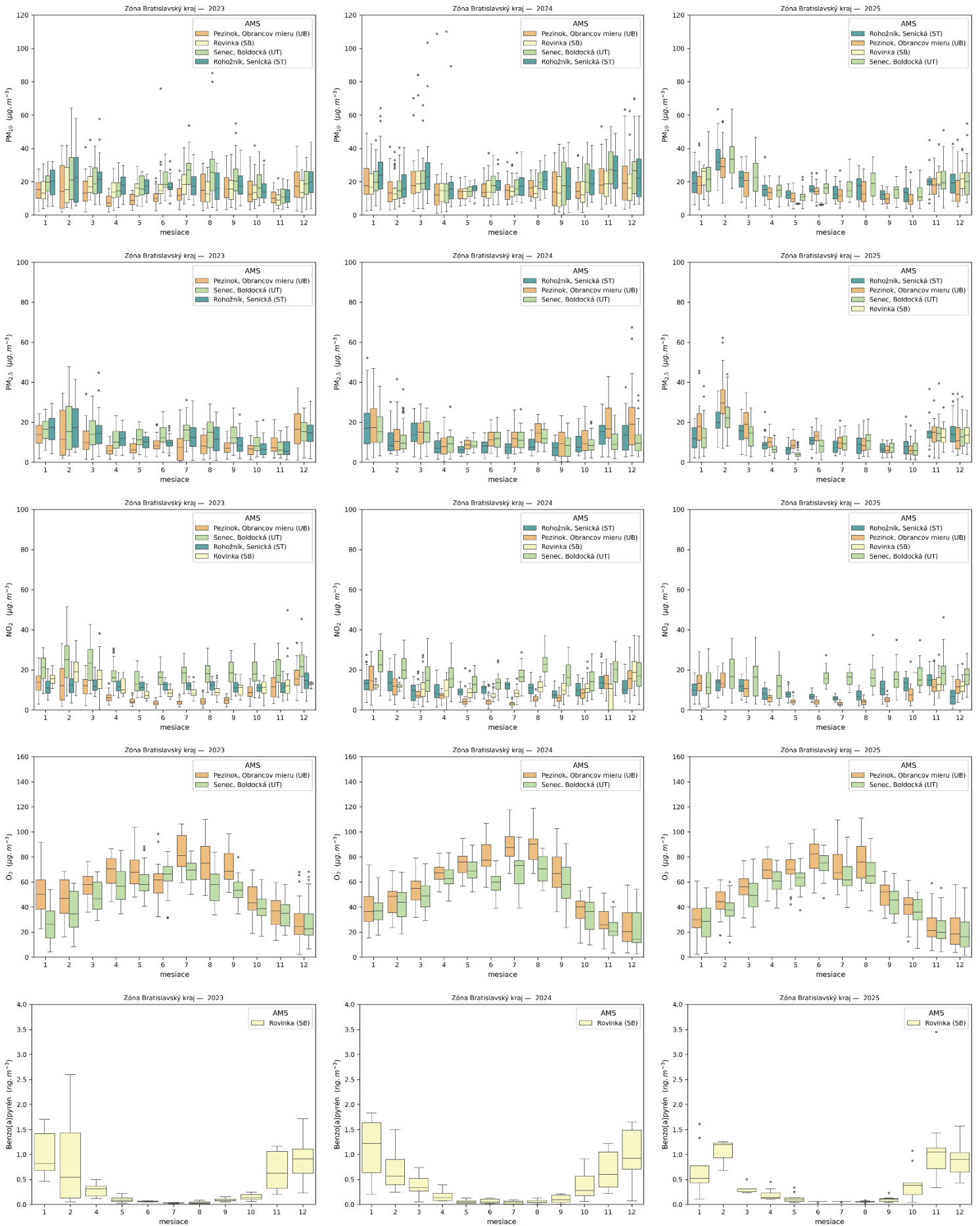
Aglomerácia Bratislava, 2023 – 2025	2
Zóna Bratislavský kraj, 2023 – 2025	3
Zóna Trnavský kraj, 2023 – 2025	4
Zóna Nitriansky kraj, 2023 – 2025	5
Zóna Trenčiansky kraj, 2023 – 2025	6
Zóna Banskobystrický kraj, 2023 – 2025	7
Zóna Žilinský kraj, 2023 – 2025	8
Zóna Prešovský kraj, 2023 – 2025	9
Aglomerácia Košice, 2023 – 2025	10
Zóna Košický kraj, 2023 – 2025	11
Vysvetlivky	12

# Agglomerácia Bratislava, 2023 – 2025



Oblasť: U – mestská, S – predmestská, R – vidiecka. Stanica: B – pozadová, T – dopravná, I – priemyselná

## Zóna Bratislavský kraj, 2023 – 2025



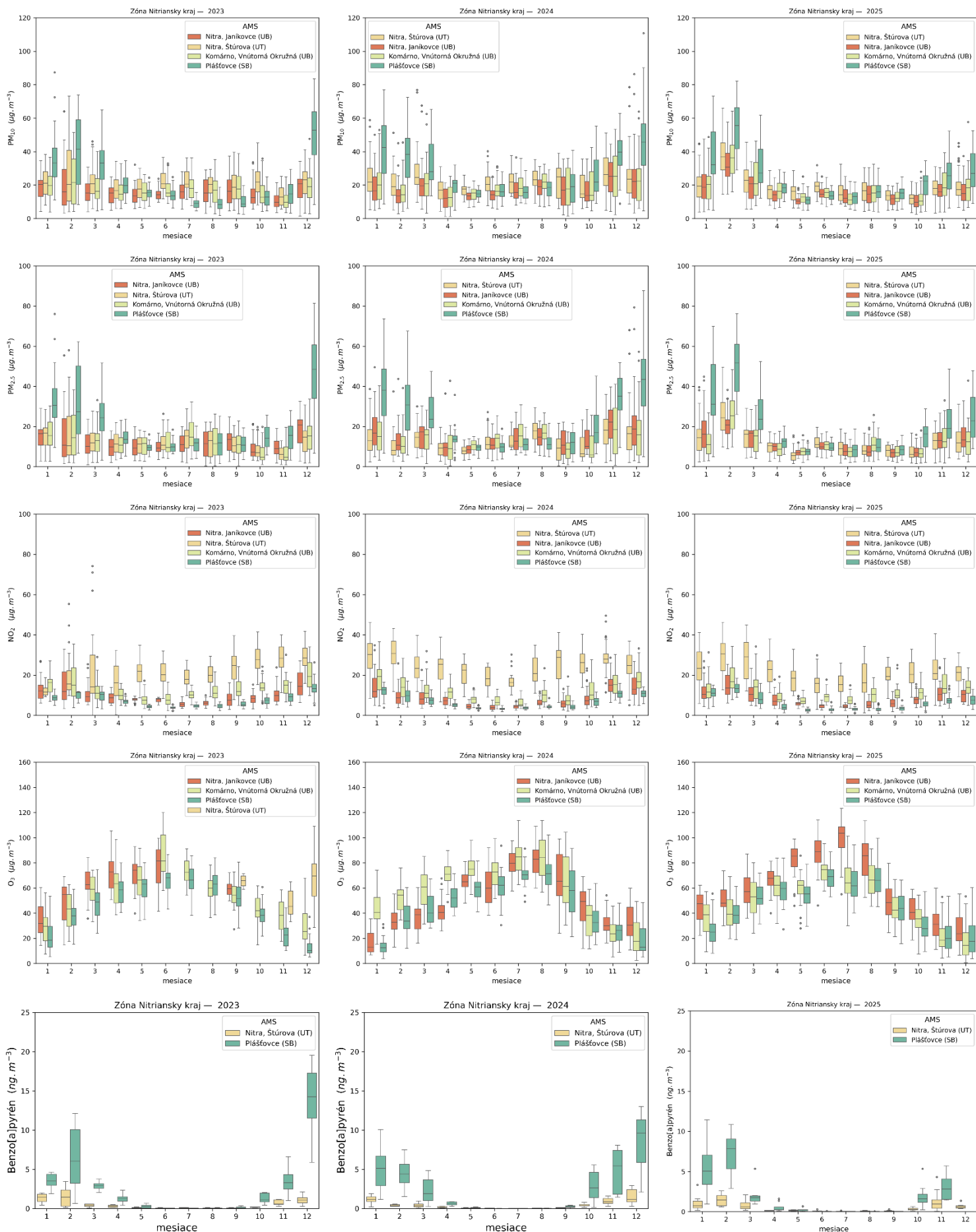
Oblasť: U – mestská, S – predmestská, R – vidiecka. Stanica: B – pozadová, T – dopravná, I – priemyselná

## Zóna Trnavský kraj, 2023 – 2025



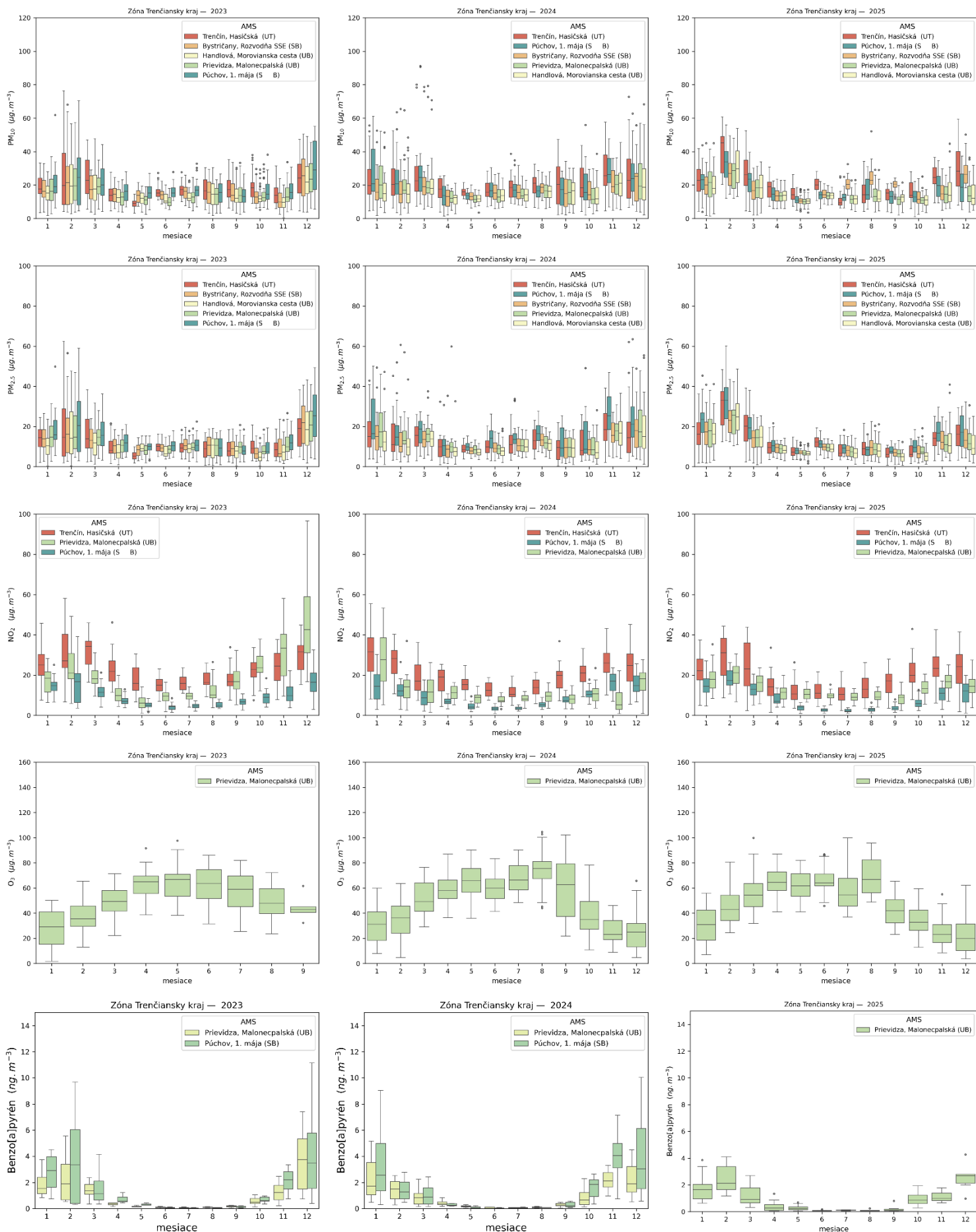
Oblasť: U – mestská, S – predmestská, R – vidiecka. Stanica: B – pozadová, T – dopravná, I – priemyselná

## Zóna Nitriansky kraj, 2023 – 2025



Oblasť: U – mestská, S – predmestská, R – vidiecka. Stanica: B – pozadová, T – dopravná, I – priemyselná

## Zóna Trenčiansky kraj, 2023 – 2025



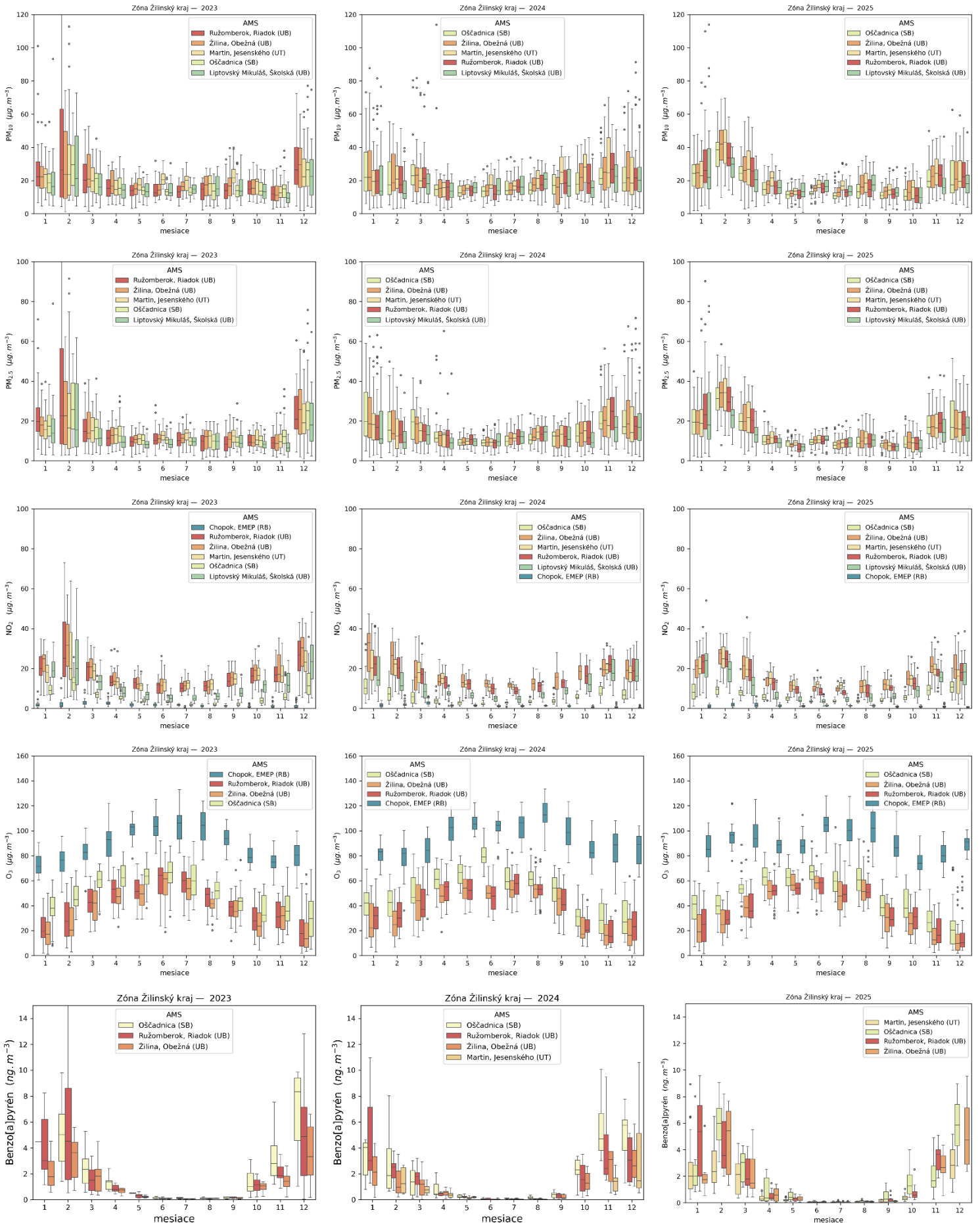
Oblasť: U – mestská, S – predmestská, R – vidiecka. Stanica: B – pozadová, T – dopravná, I – priemyselná

## Zóna Banskobystrický kraj, 2023 – 2025



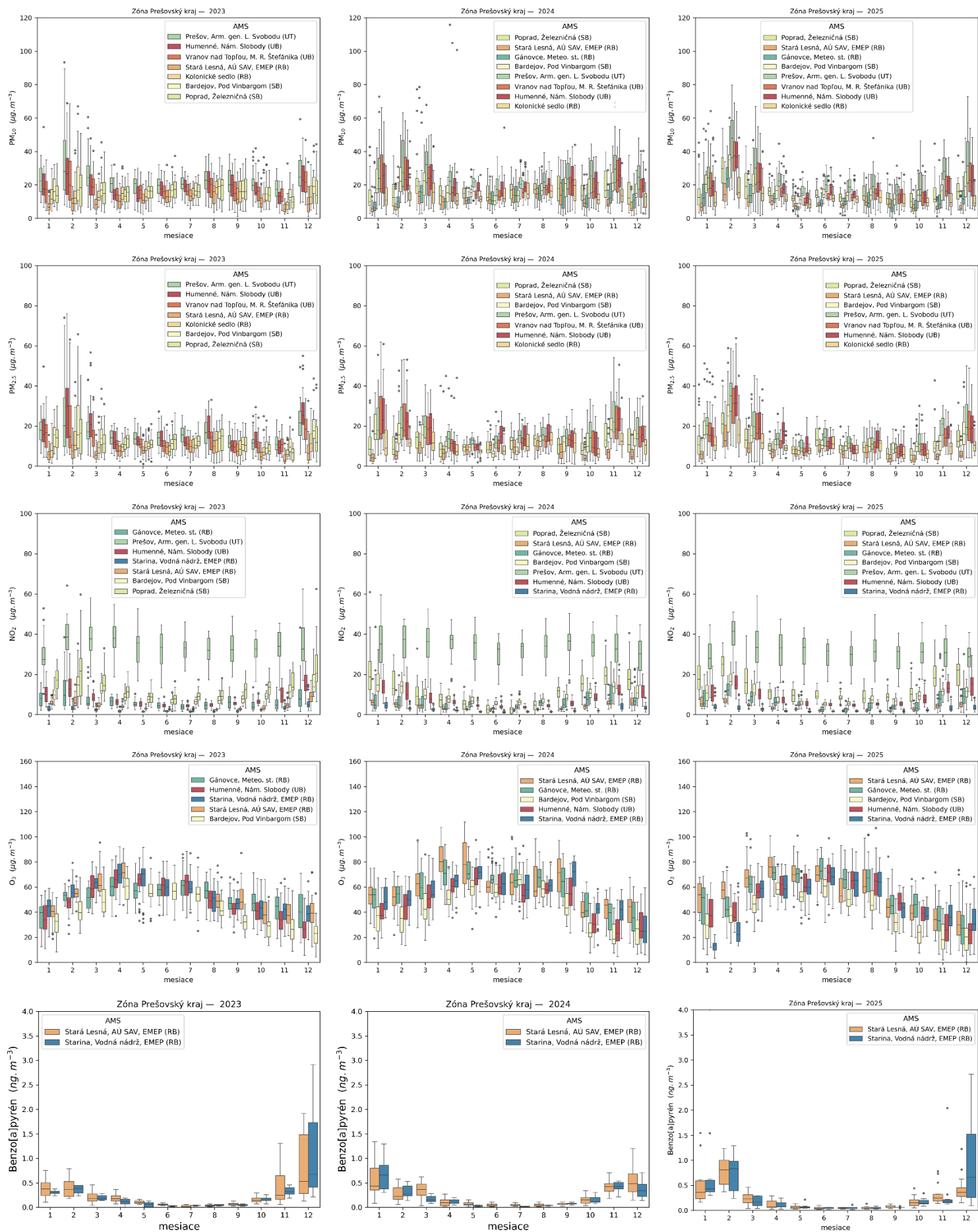
Oblasť: U – mestská, S – predmestská, R – vidiecka. Stanica: B – pozadová, T – dopravná, I – priemyselná

## Zóna Žilinský kraj, 2023 – 2025



Oblasť: U – mestská, S – predmestská, R – vidiecka. Stanica: B – pozadová, T – dopravná, I – priemyselná

## Zóna Prešovský kraj, 2023 – 2025



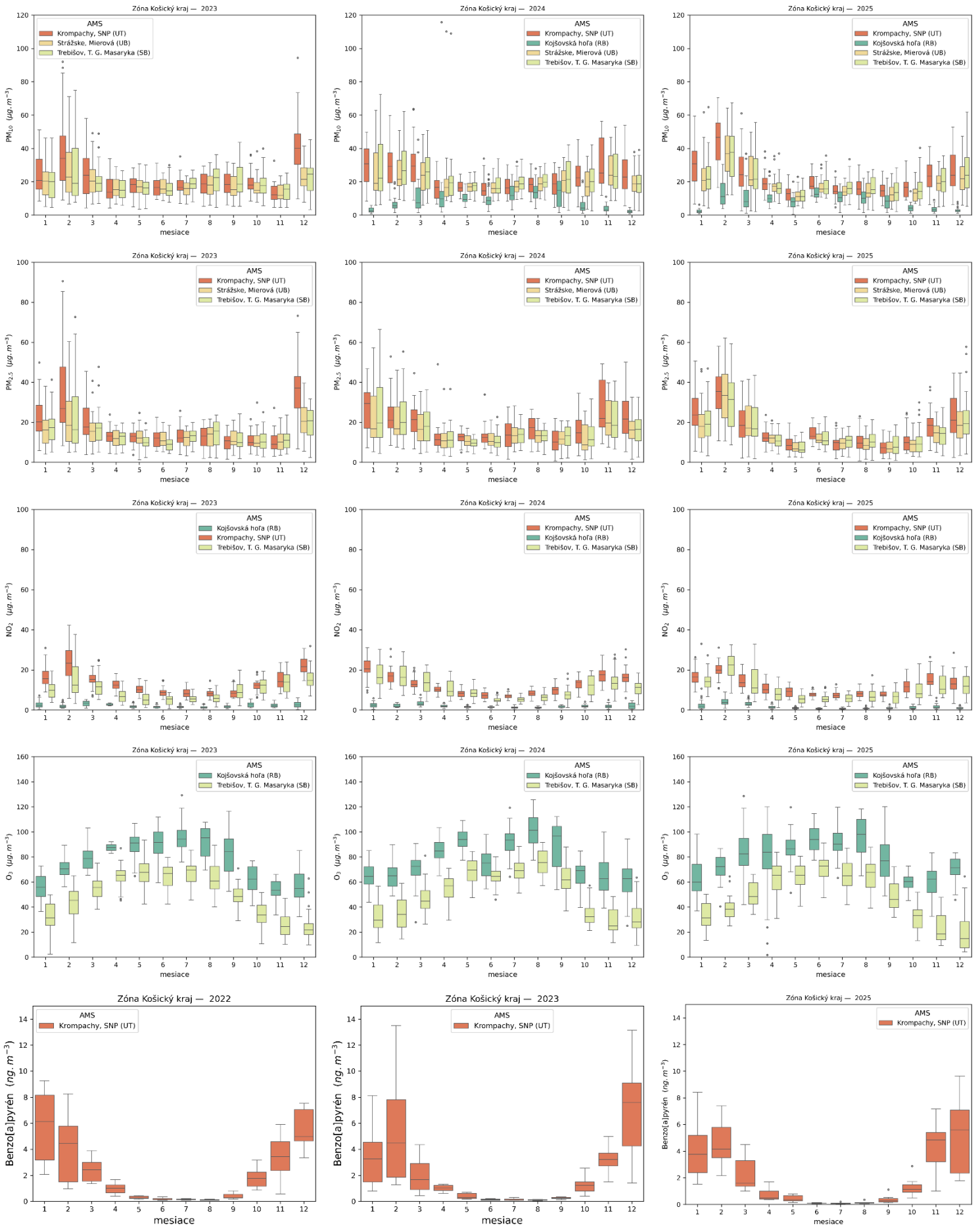
Oblasť: U – mestská, S – predmestská, R – vidiecka. Stanica: B – pozadová, T – dopravná, I – priemyselná

# Aglomerácia Košice, 2023 – 2025



*Oblasť: U – mestská, S – predmestská, R – vidiecka. Stanica: B – pozadová, T – dopravná, I – priemyselná*

## Zóna Košický kraj, 2023 – 2025



Oblasť: U – mestská, S – predmestská, R – vidiecka. Stanica: B – pozadová, T – dopravná, I – priemyselná

## Vysvetlivky

Grafy vznikli spracovaním priemerných denných koncentrácií. V prípade kontinuálne meraných znečisťujúcich látok ( $PM_{10}$ ,  $PM_{2.5}$ ,  $NO_2$  a  $O_3$ ) sú pôvodnými údajmi priemerné hodinové koncentrácie, pričom priemerné denné sa z nich počítajú, ak má deň aspoň 18 platných meraní, v prípade benzo[a]pyrénu sú hodnoty získané analýzou vzoriek, ktoré vzniknú odberom počas 24 hodín (vo veľkostnej frakcii  $PM_{10}$ ). Odber vzoriek sa vykonáva na väčšine staníc každý tretí deň (výnimkou je Jelšava, Prievidza a Ružomberok, kde sa vzorky odoberajú každý druhý deň).

Popis Boxplotov: Spodná časť obdĺžnika označuje 25. percentil a vrchná 75. percentil (25% údajov, resp. 75 % je nižších ako táto hodnota), čiara v strede označuje medián (50 % údajov je menších) údajov na danej stanici v danom mesiaci. Vertikálne čiary označujú interval obvyklých hodnôt, krúžky sú odľahlé hodnoty. V prípade benzo[a]pyrénu sa môžu vyskytnúť maximálne hodnoty mnohonásobne vyššie ako interval obvyklých hodnôt, kvôli čitateľnosti grafu preto ohľahlé hodnoty benzo[a]pyrénu nie sú na grafoch zobrazované. Škála y-ovej osi je v rôznych oblastiach pri benzo[a]pyréne rozdielna, keďže sú oblasti, kde sú merané iba veľmi nízke hodnoty (napr. Bratislavský kraj, aglomerácia Bratislava, Trnavský kraj, EMEP stanice v Prešovskom kraji) na rozdiel od staníc s vysokými koncentraciami (napríklad Veľká Ida v aglomerácii Košice, Plášťovce v Nitrianskom kraji, Jelšava a Žarnovica v Banskobystrickom kraji).